



WandelWijzer

PRAKTISCHE INFOESSIE



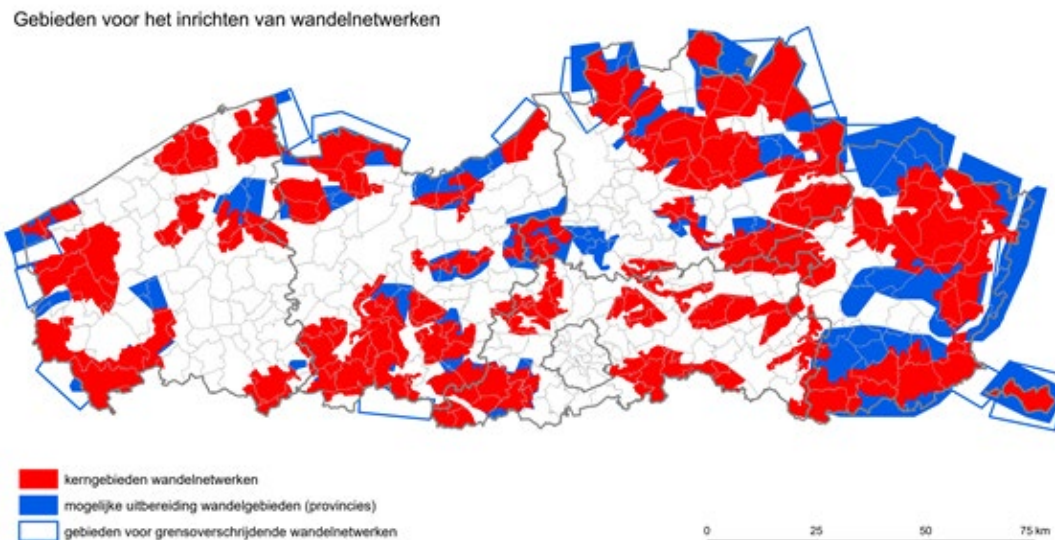
Provincie
Antwerpen

1. Huidige situatie

1. Huidige situatie

► 2006

- i.o.v. TVL zoekzones wandelgebieden in kaart gebracht in Vlaanderen
- Studie uitgevoerd door WES (West-Vlaams Economisch Studiebureau)
- Binnen deze zoekzones werden wandelnetwerken gecreëerd

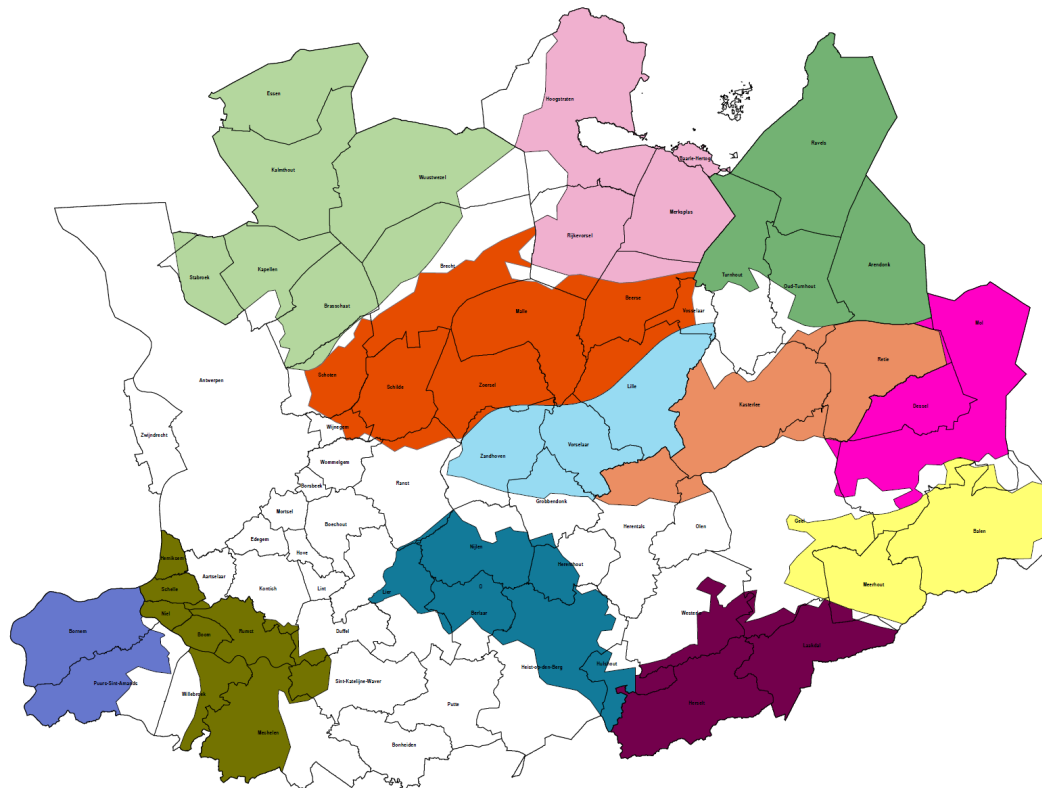
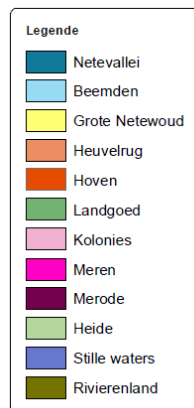


1. Huidige situatie

► 2022

► Provincie Antwerpen

- 12 wandelnetwerken
- +/- 60% gebiedsdekkend
- 4500 km wandeltrajecten

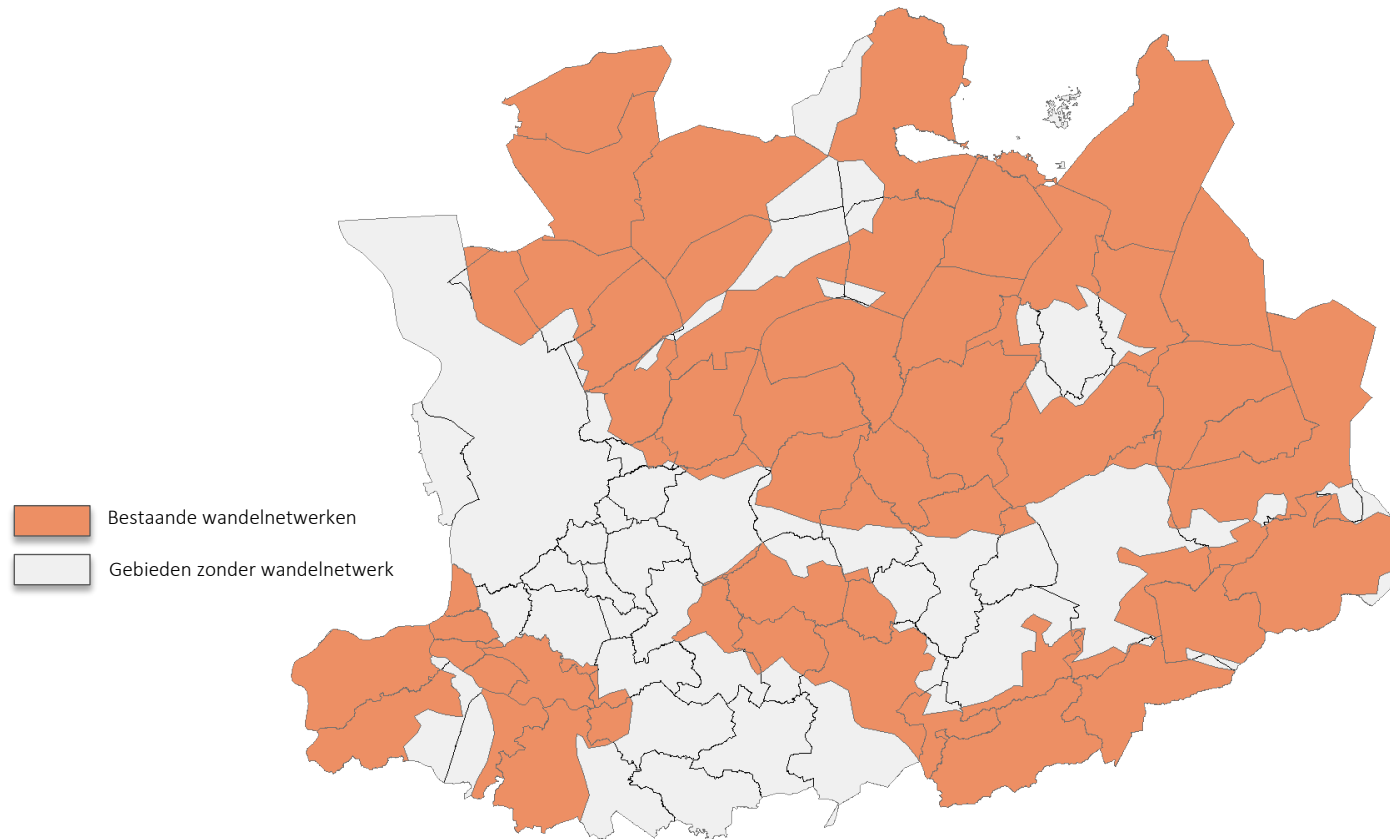


2. Toekomstvisie

2. Toekomstvisie

1. SPREIDING

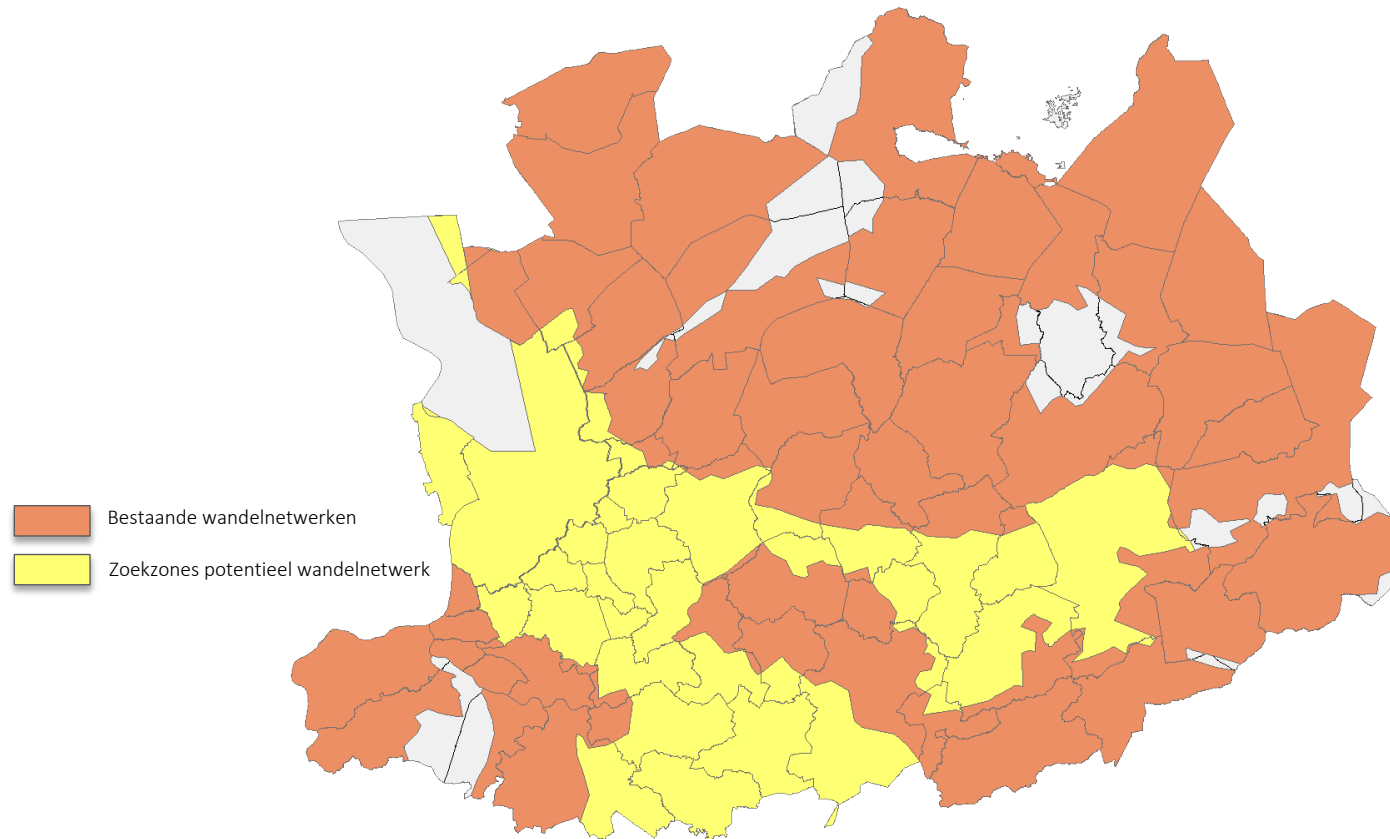
- ▶ **Betere geografische spreiding over de provincie**



2. Toekomstvisie

1. SPREIDING


- ▶ **Betere geografische spreiding over de provincie**

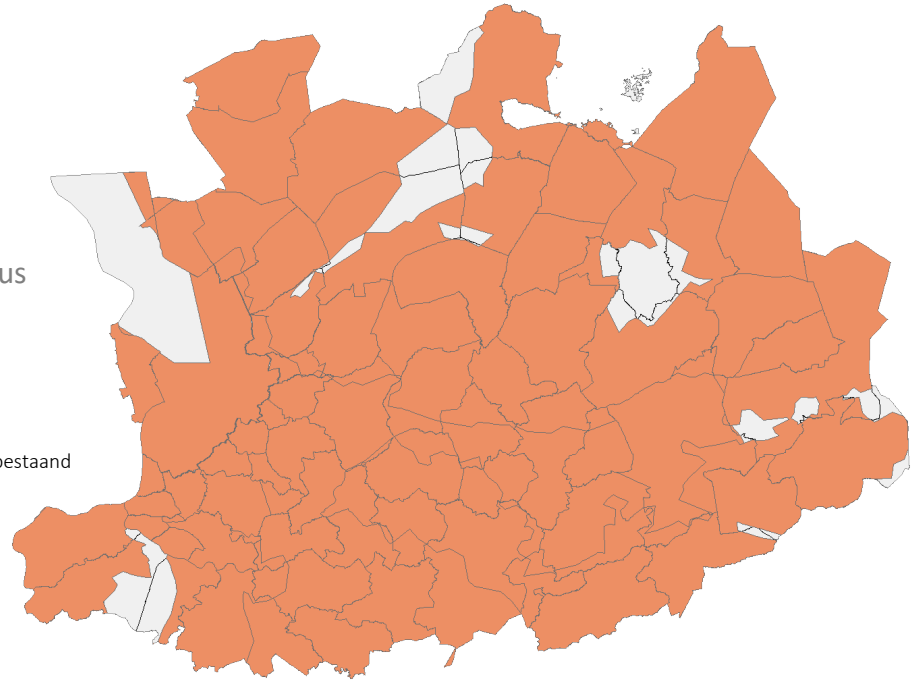


2. Toekomstvisie

1. SPREIDING

- ▶ **Betere geografische spreiding over de provincie**
- ▶ **Wandelnetwerken dichterbij de wandelaar brengen**
 - Beperken reistijden en verplaatsingen
 - Nog meer variatie in natuur en cultuur
 - Ontsluiten recreatief wandelaanbod
 - Bereikbaarheid:
 - **Maximaal integreren NMBS stations**
 - Onderzoeken bereikbaarheid met tram/bus
 - Raming: 80% provinciedekkend*
(*"kwaliteit boven kwantiteit"
afhankelijk van de lokale context)

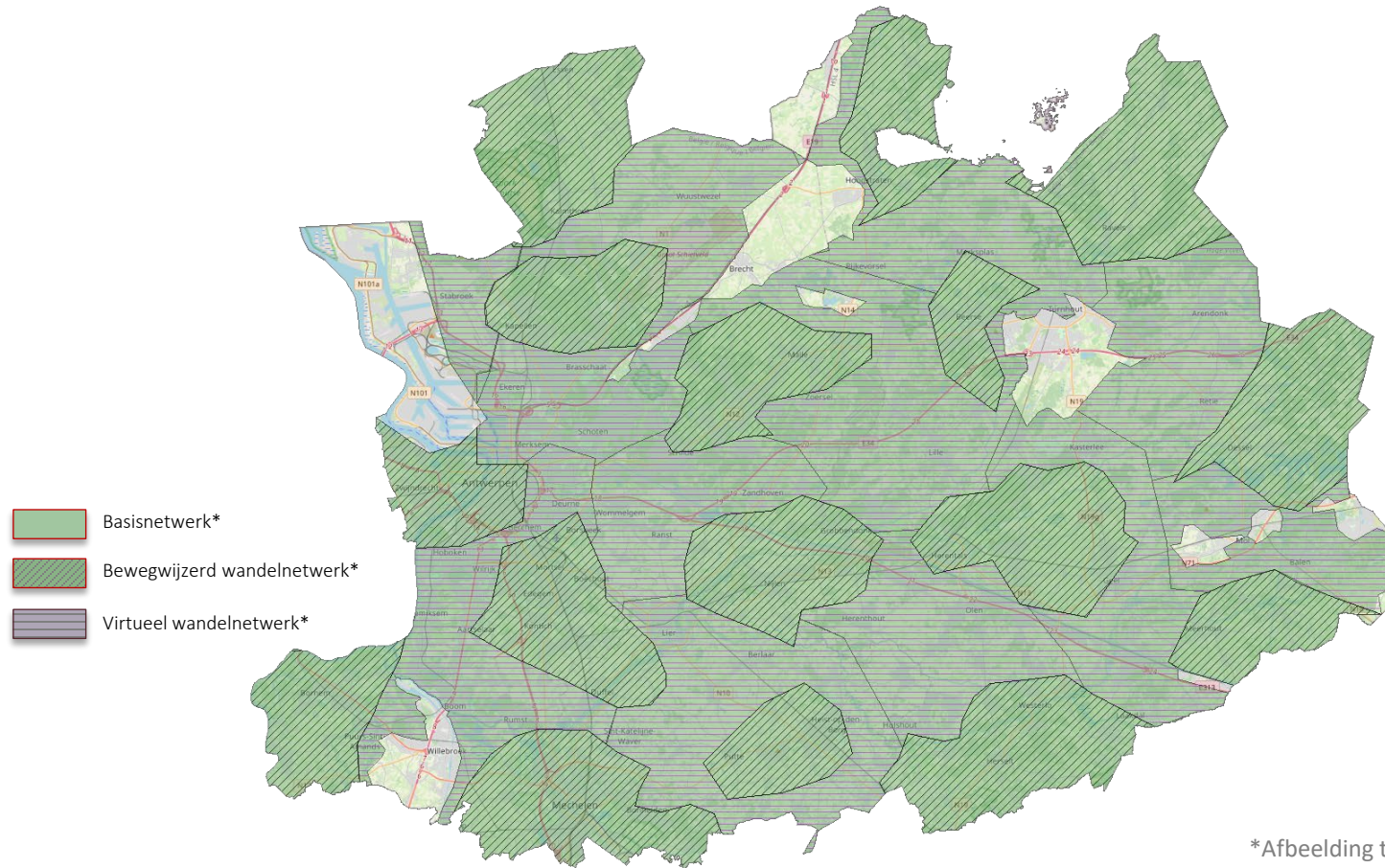
 (zoek)Gebieden met nieuw & bestaand wandelnetwerk*



*Afbeelding ter illustratie – niet bindend

2. Toekomstvisie

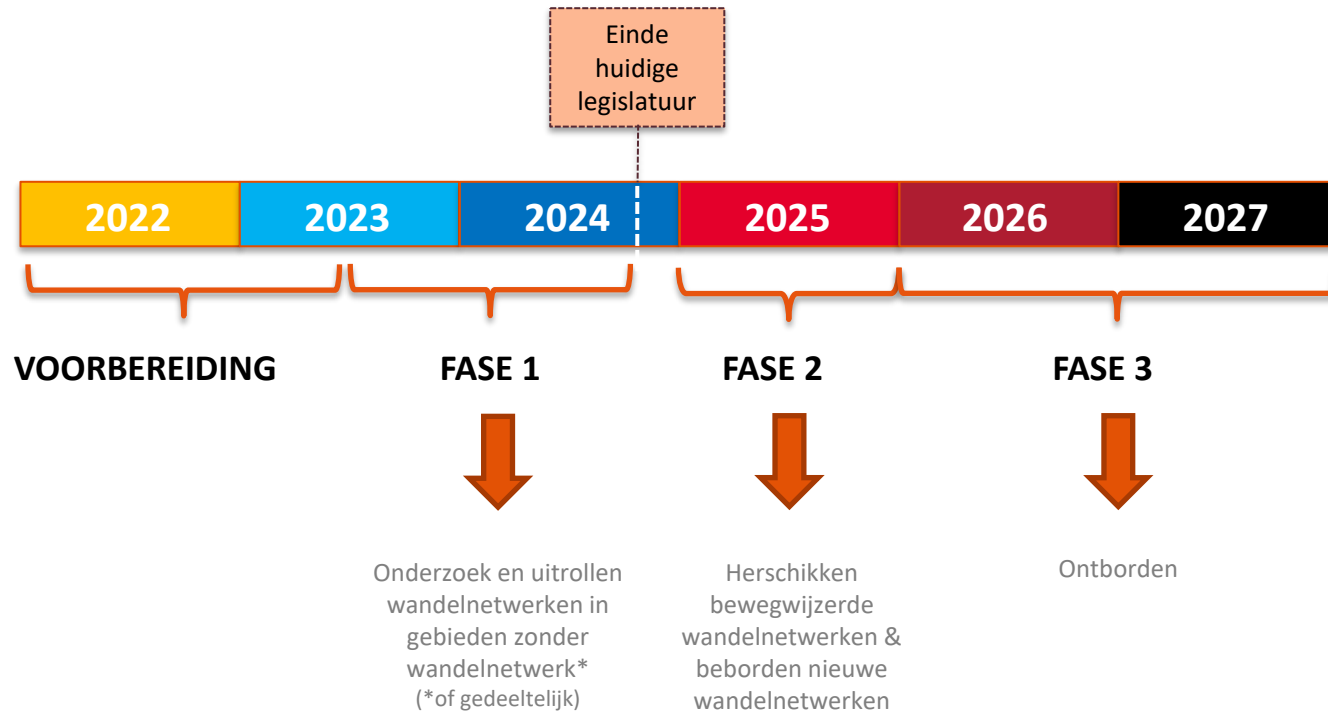
2. STERK BASISNETWERK – Bewegwijzerd & Virtueel WNW



*Afbeelding ter illustratie – niet bindend

2. Toekomstvisie

► GEFASEERD



3. Plan van aanpak

► FASE 1



► Gebieden zonder* wandelnetwerk (*of gedeeltelijk)

► Cluster 1: Zuidrand

1. Edegem
2. Hove
3. Morsel
4. Aartselaar
5. Borsbeek
6. Boechout
7. Lint
8. Kontich



3. Plan van aanpak

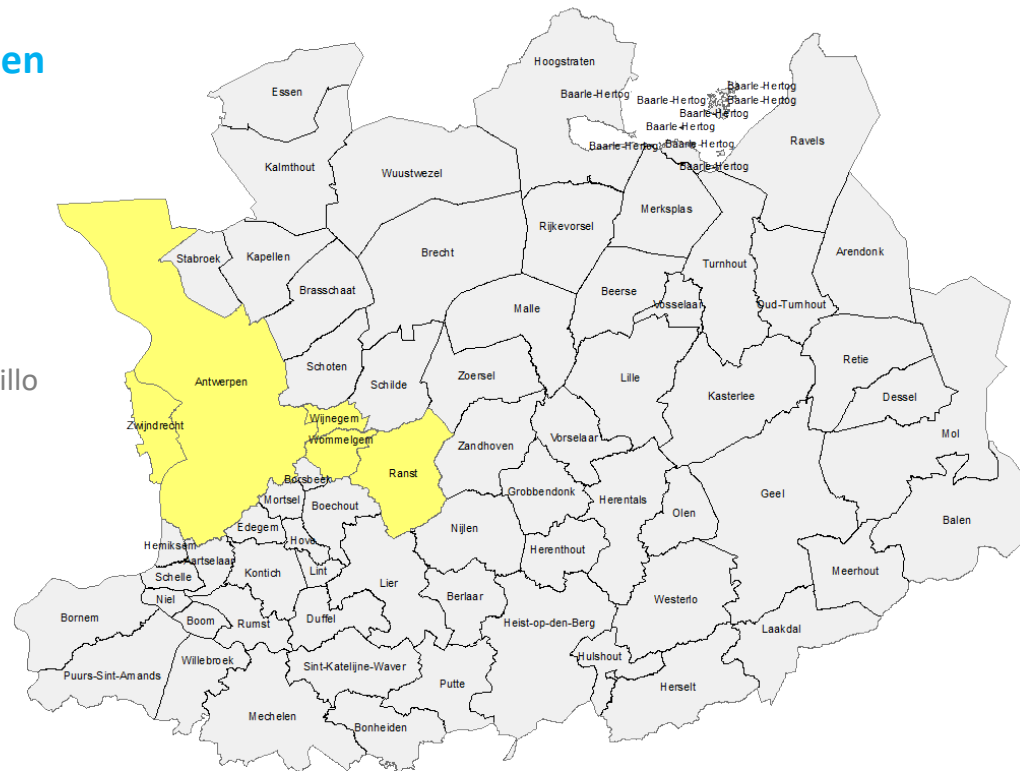
► FASE 1



► Gebieden zonder* wandelnetwerk (*of gedeeltelijk)

► Cluster 2: Antwerpen

1. Antwerpen
2. District Berchem
3. District Hoboken
4. District Wilrijk
5. District Ekeren
6. District Zandvliet/Berendrecht/Lillo
7. District Deurne
8. District Merksem
9. District Borgerhout
10. Wijnegem
11. Wommelgem
12. Ranst
13. Zwijndrecht



3. Plan van aanpak

► FASE 1



► Gebieden zonder* wandelnetwerk (*of gedeeltelijk)

► Cluster 3: Mechelen

1. Mechelen
2. Sint-Katelijne-Waver
3. Bonheiden
4. Duffel
5. Lier
6. Berlaar
7. Putte
8. Heist-op-den-Berg



3. Plan van aanpak

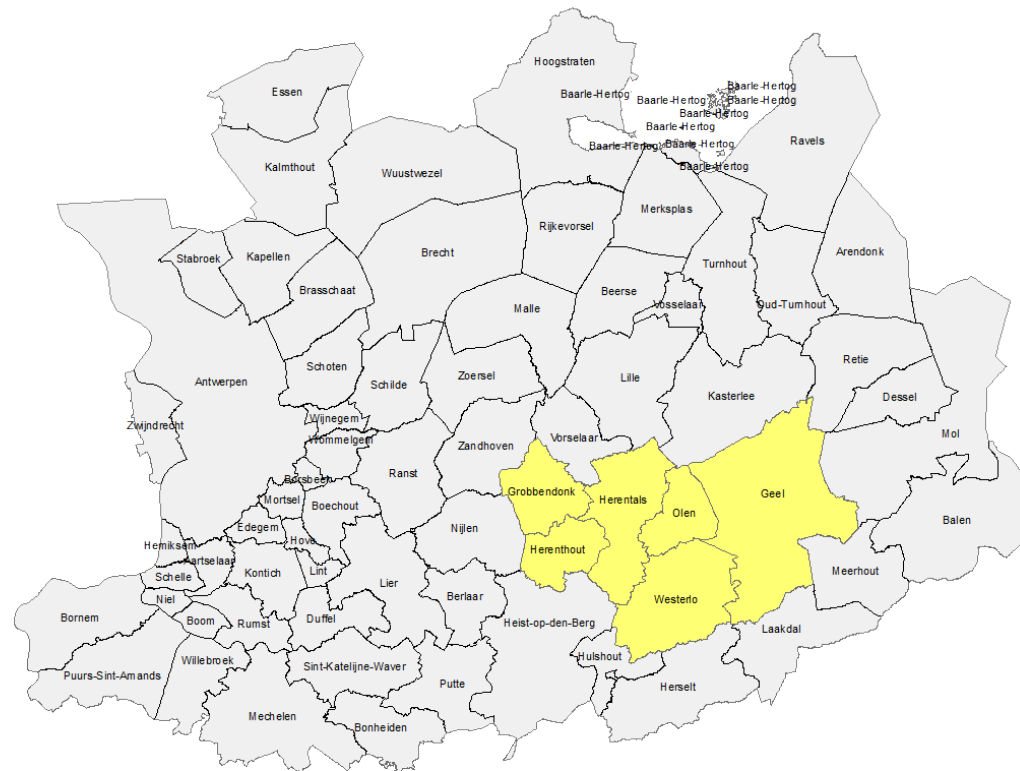
► FASE 1

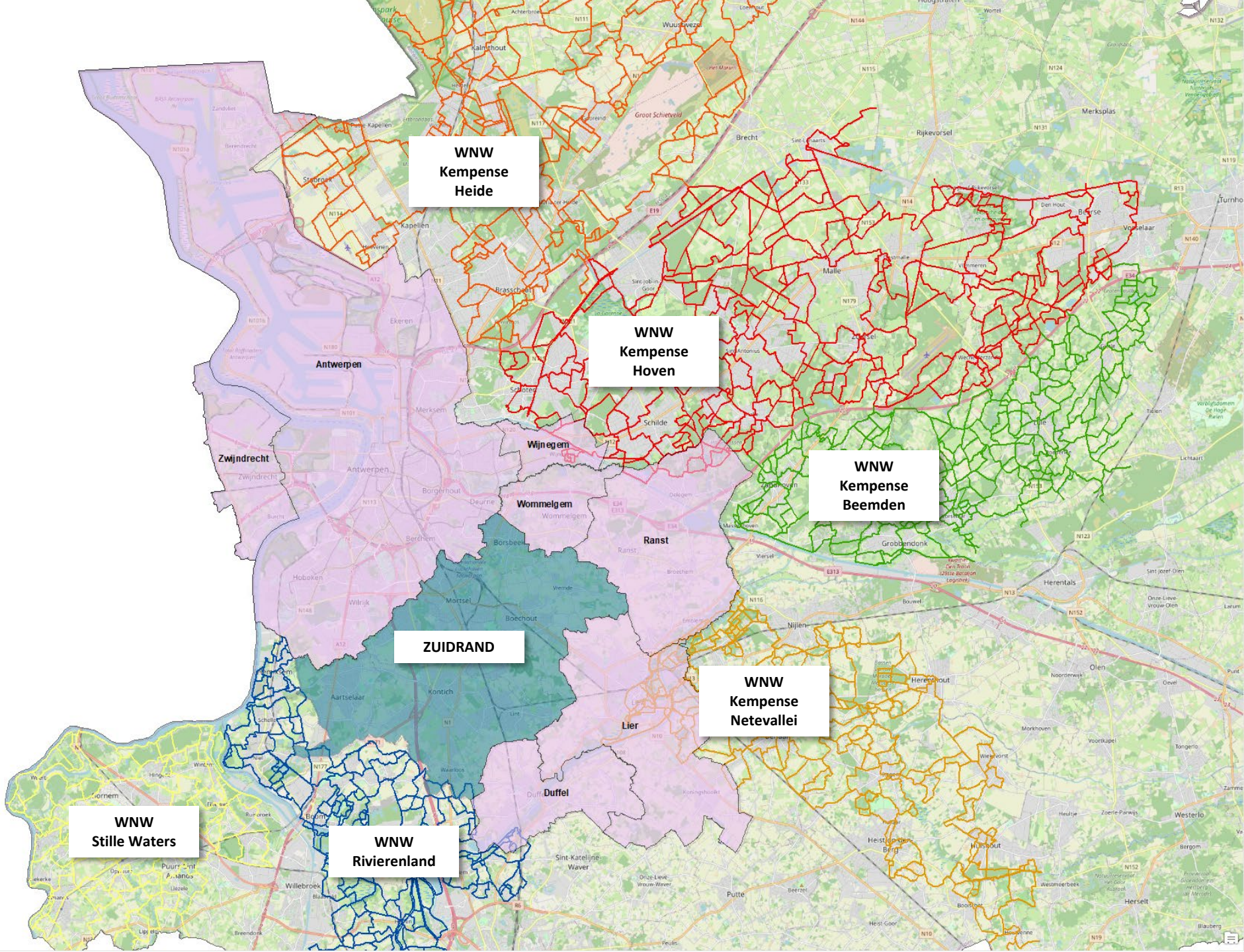


► Gebieden zonder wandelnetwerk* (*of gedeeltelijk)

► Cluster 4: Geel

1. Geel
2. Herenthout
3. Herentals
4. Olen
5. Westerlo
6. Grobbendonk
7. Nijlen





**WNW
Kempense
Heide**

**WNW
Kempense
Hoven**

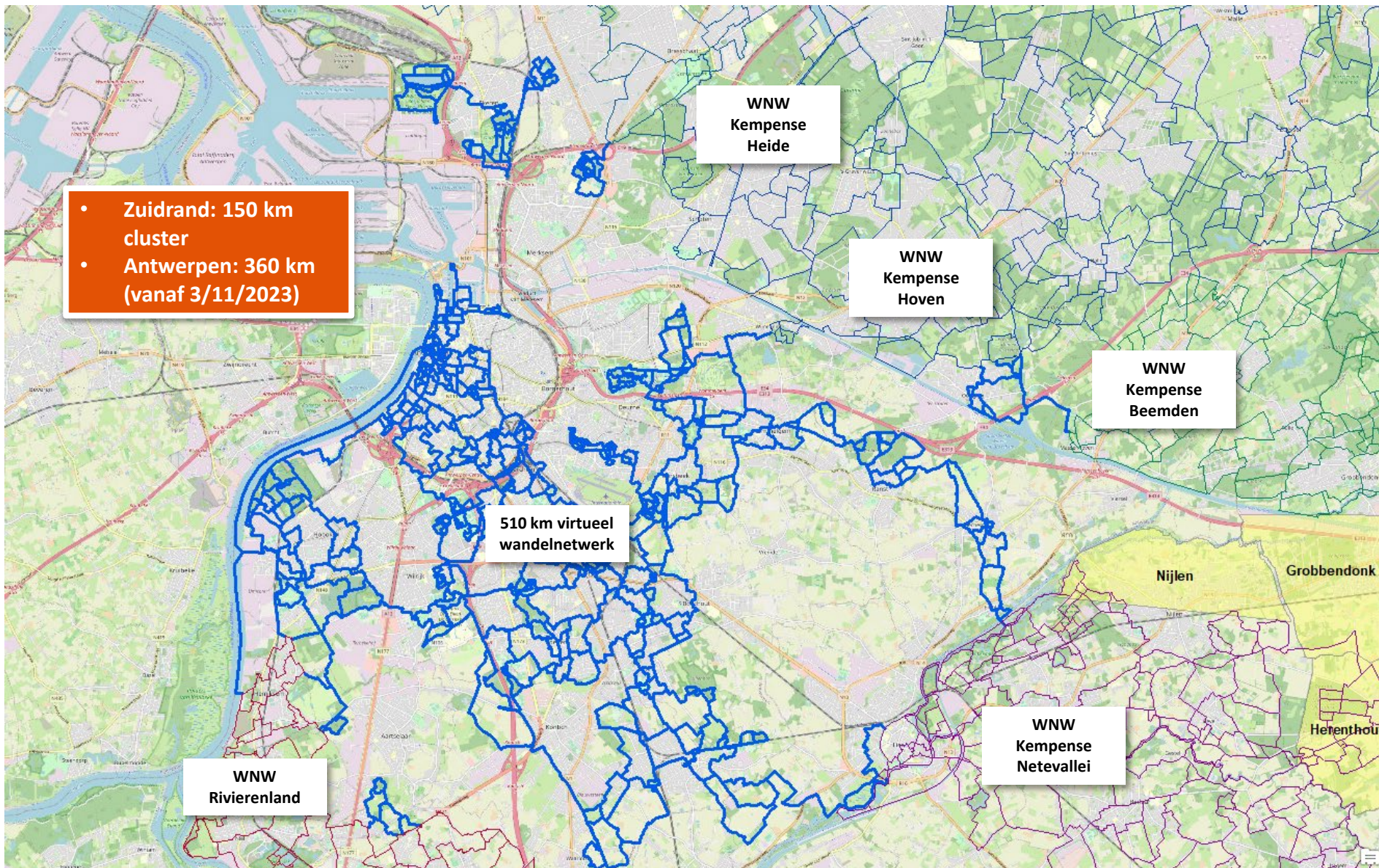
**WNW
Kempense
Beemden**

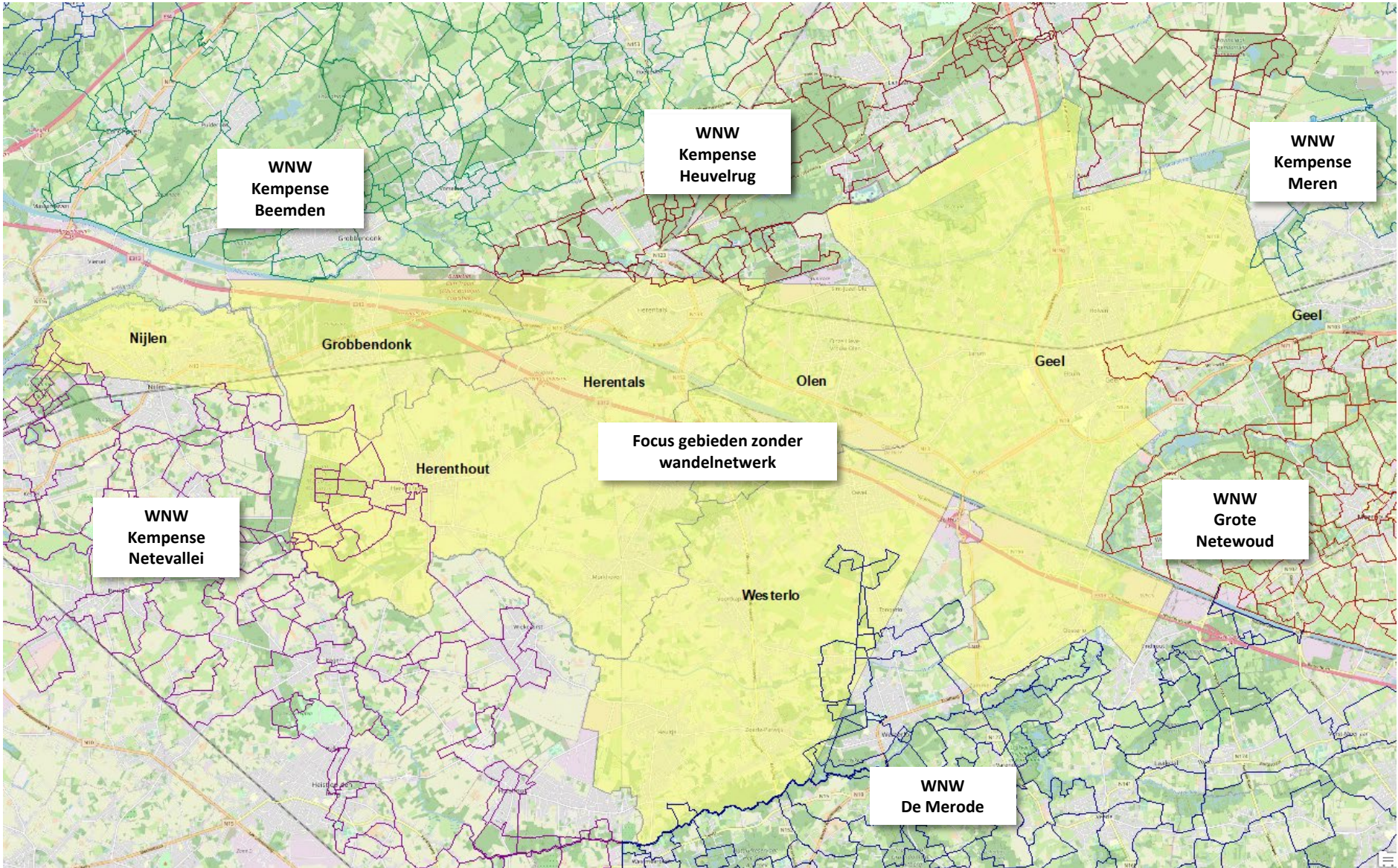
ZUIDRAND

**WNW
Kempense
Netevallei**

**WNW
Stille Waters**

**WNW
Rivierenland**





3. Criteria

3. Criteria

▶ KWALITEIT boven KWANTITEIT

▶ Trajectniveau

- Routekwaliteit (*meetbaar*)
 - ondergrond / veiligheid / exclusiviteit

▶ Netwerkniveau

- Omgevingskwaliteit (*meetbaar**)
 - variatie & afwisseling
 - *aantrekkelijkheid
 - Infrastructuur
(*fijnmazigheid, type wandelpaden, natuurgebieden, startplaatsen, ...)
- Voorzieningen (*meetbaar*)
 - Bereikbaarheid / meubilair / ReCa / sanitair



3. Criteria

▶ KWALITEIT TRAJECTNIVEAU

▶ Criteria

- ▶ Toelating vereist!
- ▶ Trajecten exclusiviteit voor wandelaar (in geval single track)
- ▶ NMBS stations / OV algemeen integreren
- ▶ Maximaal Trage Wegen integreren
- ▶ Fijnmazigheid (balans – genoeg tussenverbindingen)
 - ▶ Wandelus vs wandelnetwerk
- ▶ Afwisseling!! (contrasten)
- ▶ Context (stedelijk vs landelijk)

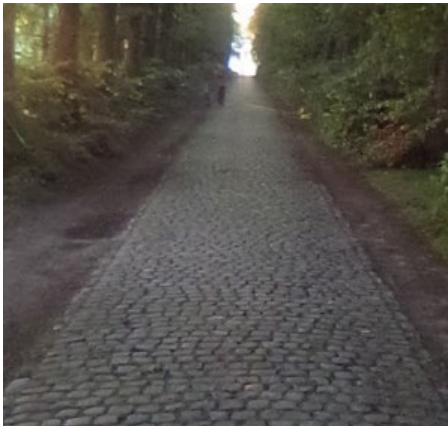


3. Criteria (Ondergronden)

► Verhardingen

- Bij voorkeur onverhard
- Afwisseling in verhardingen

Verhard



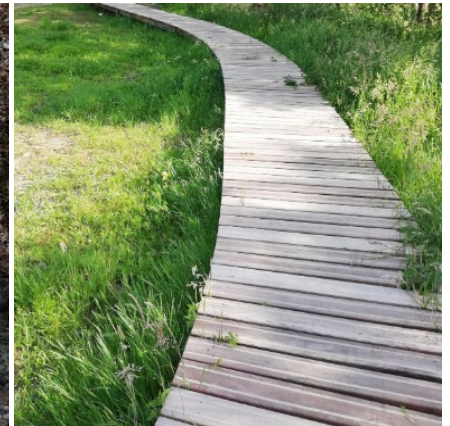
Verhard



Semi-verhard

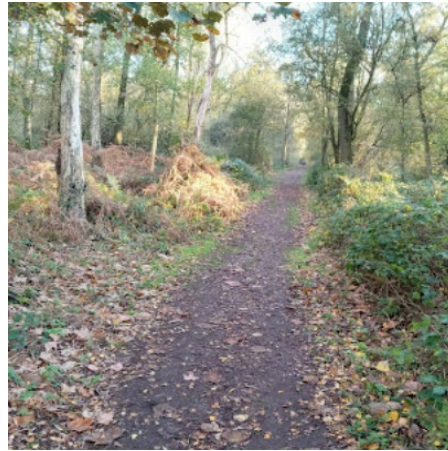


Vlonderpad



3. Criteria (Ondergronden)

Onverhard



3. Criteria (Landschappen)

Weiland



Fort



Bos



Dreef



Water



Woonwijk



3. Criteria (Veiligheid)

Ontbreken voetpad



Fietsostrade



Gevaarlijke oversteeek

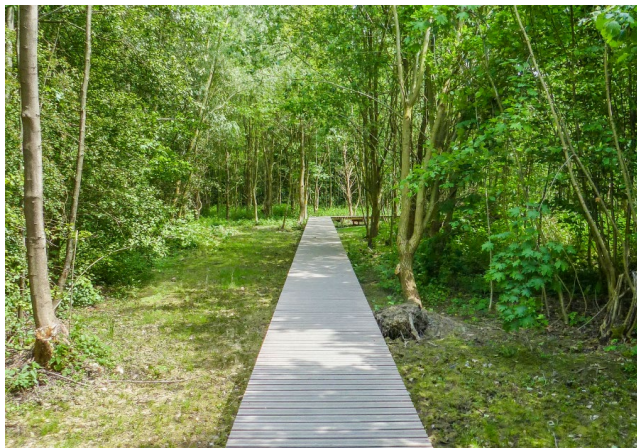


Voetgangers/fietsers



3. Criteria (Beoordeling)

1 – Kwalitatief wandeltraject (+ trage wegen!)



3. Criteria (Beoordeling)

2 - Kwalitatief verbindingstraject (meerwaarde voor het netwerk)



3. Criteria (Beoordeling)

3 - Noodzakelijk verbindingstraject (indien geen andere optie)



3. Criteria (Beoordeling)

Te vermijden



3. Criteria

► KWALITEIT TRAJECTNIVEAU

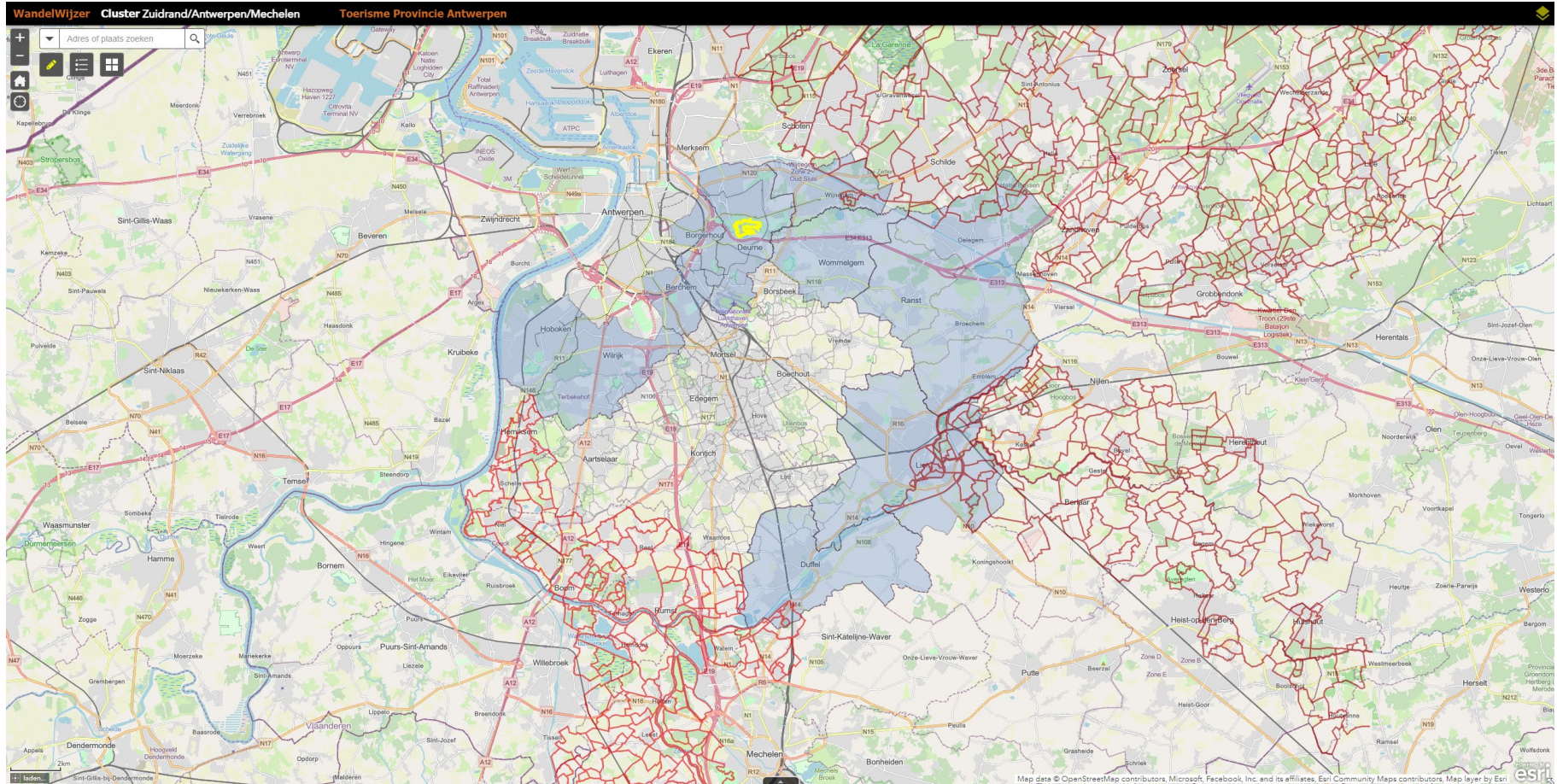
► Criteria checklist

- Toelating vereist!
- Bij voorkeur onverhard
- Afwisseling in verhardingen
- Trajecten exclusiviteit voor wandelaar (in geval single track)
- Fietsostrade waar mogelijk vermijden
- NMBS stations integreren
- Voldoende afwisseling in landschap
- Maximaal Trage Wegen integreren
- Fijnmazigheid (balans – genoeg tussenverbindingen)
- Wandelus vs wandelnetwerk
- Woonwijken vermijden
- Veiligheid (gevaarlijke oversteken/wegen/... vermijden)



4. ArcGis online

4. ArcGis online Homepage

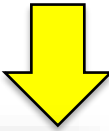


Provincie
Antwerpen



4. ArcGis online

Kaartlagen aan- & uitzetten



WandelWijzer Cluster Zuidrand/Antwerpen/Mechelen Toerisme Provincie Antwerpen

Adres of plaats zoeken

Werk-lagen

- Suggesties wandeltrajecten
 - Lagen
 - Suggesties_trajecten
- Suggesties Zuidrand
 - Lagen
 - Suggesties_trajecten_Zuidrand
- Contouren / grenzen
 - Lagen
 - Berghout
 - Deurne
 - Berchem
- Wandelknooppuntnetwerken
 - Lagen
 - WNW_Riviereland
 - WNW_Netevallei

Map data © OpenStreetMap contributors, Microsoft, Facebook, Inc. and its affiliates, Esri Community Maps contributors, Map layer by Esri

4. ArcGis online Traject intekenen

Cluster Zuidrand/Antwerpen/Mechelen de Antwerpen

Adres of plaats zoeken

Bewerken

Selecteer template voor het maken van objecten

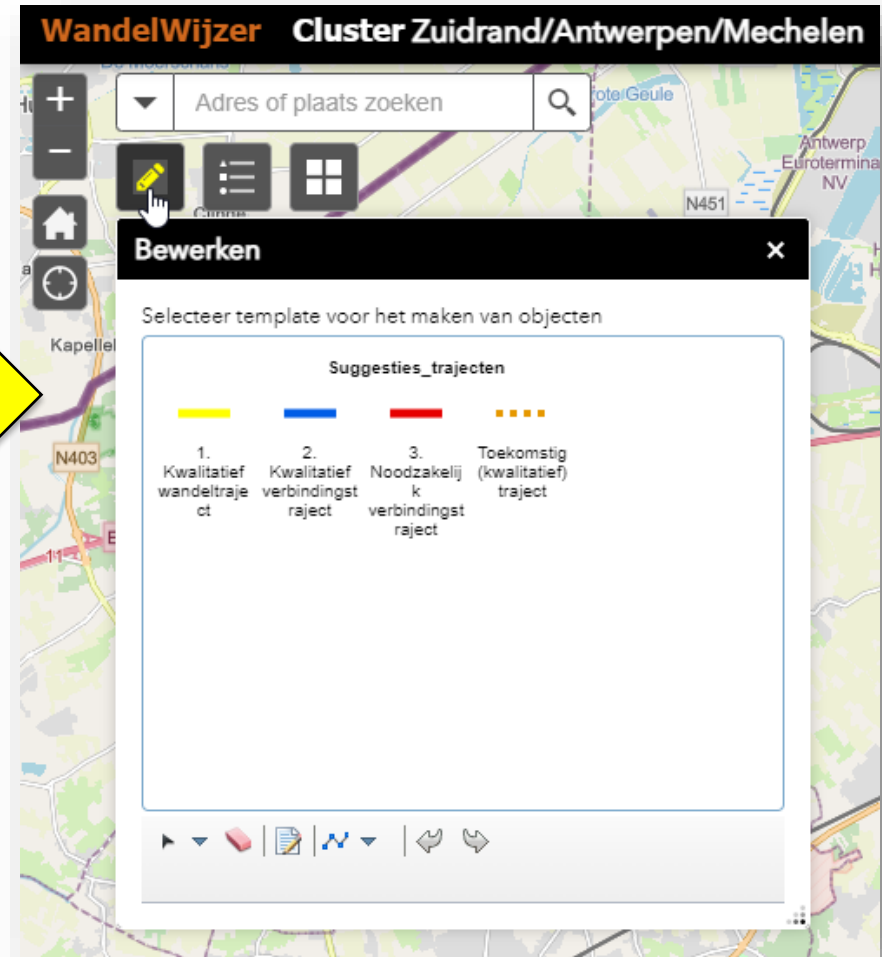
Suggesties_trajecten

- 1. Kwalitatief wandeltraject
- 2. Kwalitatief verbindingstraject
- 3. Noodzakelijk verbindingstraject
- 4. Toekomstig (kwalitatief) traject

Map data © OpenStreetMap contributors, Microsoft, Facebook, Inc. and its affiliates, Esri Community Maps contributors, Map layer by Esri

4. ArcGis online

**Kies 1 van de 4 opties.
Standaard =
“Kwalitatief wandeltraject”
Kan steeds aangepast worden**



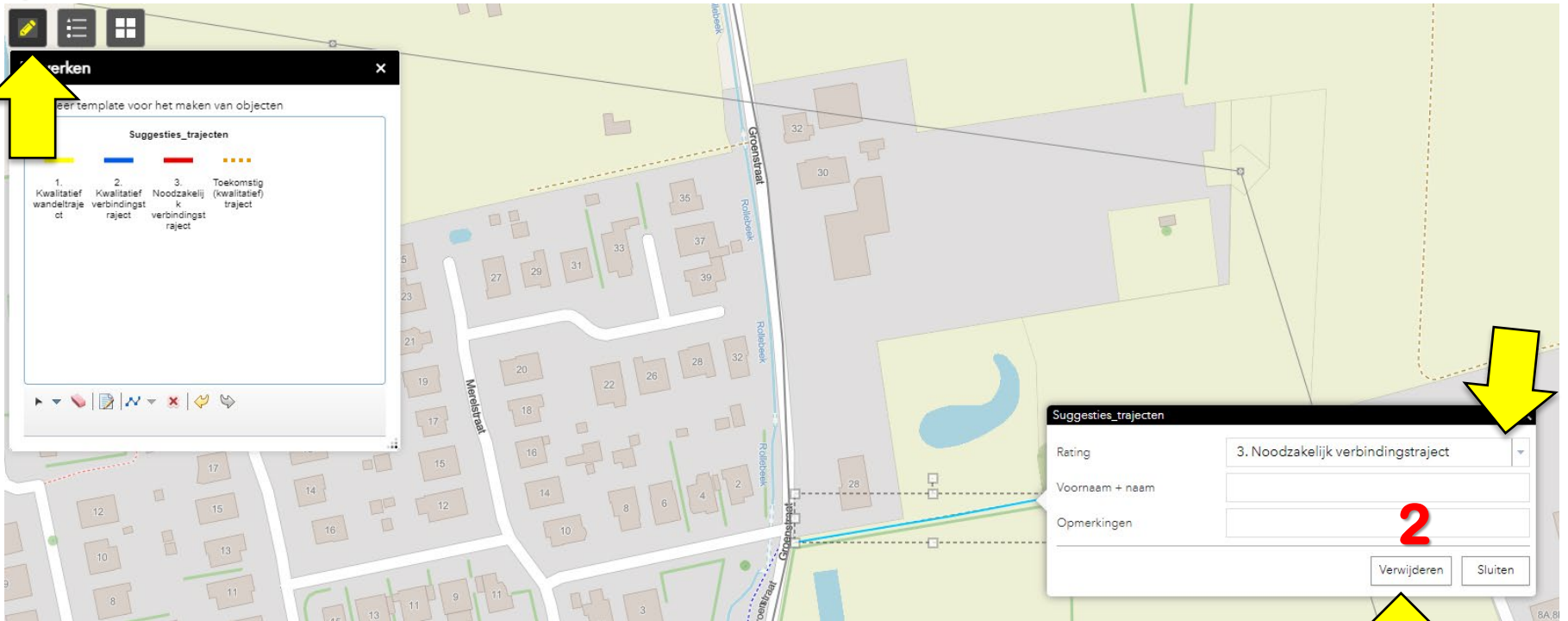
4. ArcGis online



4. ArcGis online

Traject verwijderen of aanpassen

1



4. ArcGis online

▶ Aandachtspunten

- ▶ **Zoom voldoende in**
- ▶ **Teken nauwkeurig in**
- ▶ **Blijf binnen de grenzen van je gemeente/stad**
- ▶ **Verwijder alleen je eigen ingetekende trajecten**
- ▶ **Pas alleen je eigen ingetekende trajecten aan**
- ▶ **Vermijd overlappende trajecten**

4. ArcGis online

Problemen, vragen, opmerkingen
ivm ArcGis Online platform?

willy.verbruggen@provincieantwerpen.be

4. Planning

- ▶ **Deadline intekenen suggesties**
 - ▶ **31 December 2023**
- ▶ **Screening suggesties**
 - ▶ **1/1/24 – 31/3/24**
- ▶ **Eerste voorstel virtueel wandelnetwerk**
 - ▶ **April 2024**
- ▶ **Review momenten**
 - ▶ **April/mei 2024**
- ▶ **Release virtueel wandelnetwerk**
 - ▶ **Zomer 2024**



www.provincieantwerpen.be/wandelwijzer



Bedankt!

Willy Verbruggen
Projectcoördinator WandelWijzer

Dienst Toerisme
Toerisme Provincie Antwerpen
willy.verbruggen@provincieantwerpen.be
T +32 3 240 63 85 M +32 472 67 06 34

Tine Saerens
Projectmedewerker WandelWijzer

Dienst Toerisme
Toerisme Provincie Antwerpen
tine.saerens@provincieantwerpen.be
T +32 3 240 63 91 M +32 499 40 73 70