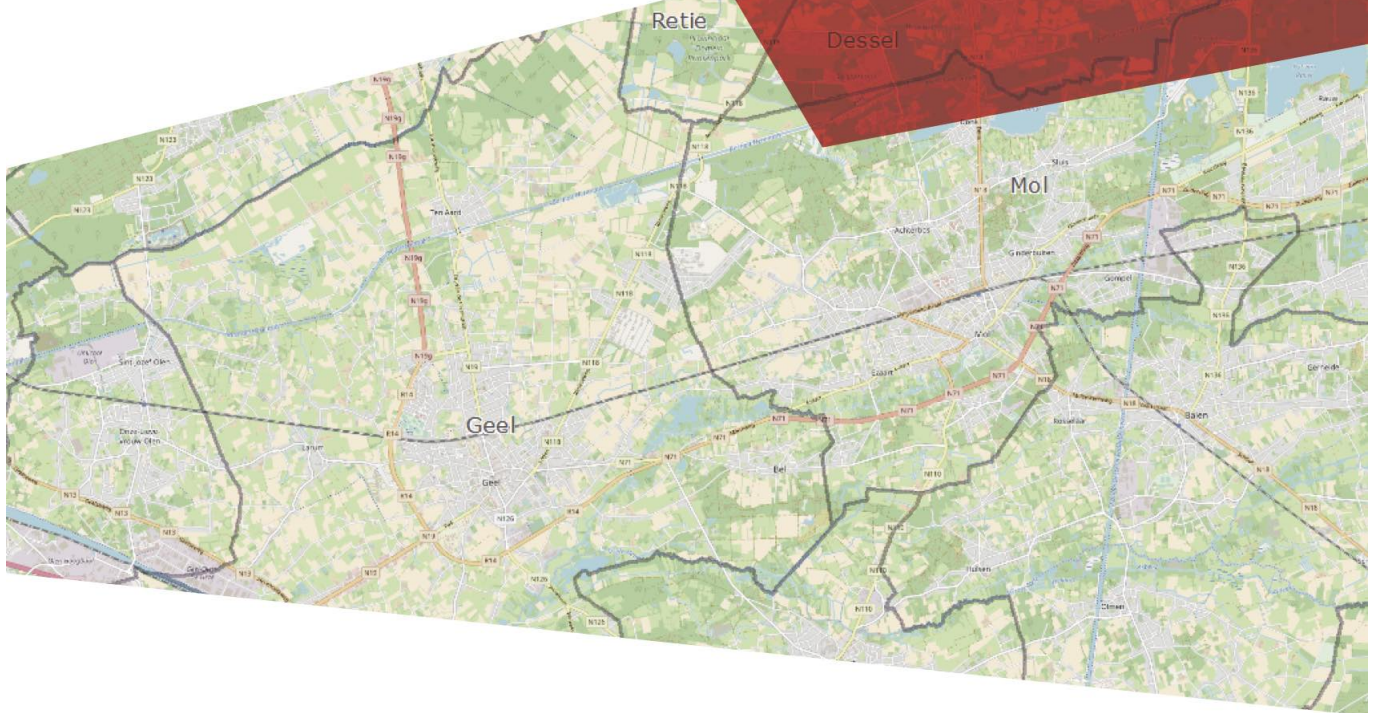




**Provincie
Antwerpen**

**PROVINCIAAL RUIMTELIJK
UITVOERINGSPLAN**

DIENST RUIMTELIJKE PLANNING
Departement Ruimte, Erfgoed en Mobiliteit



PRUP's Regionale ontsluiting van Geel en Mol

Dialogoemarkten Geel en Mol
20-22 november 2018

RAPPORT

Colofon



**Provincie
Antwerpen**



Opdrachtgever:

Provincie Antwerpen
Dienst Ruimtelijke Planning
Koningin Elisabethlei 22, 2018 Antwerpen
tel.: 03 240 66 00 fax: 03 240 66 79

Contact:

Dienst Ruimtelijke Planning (DRP)
Dienst Mobiliteit (DMOB)
Tel. DRP : 03 240 66 23
Tel. DMOB: 03 240 66 97
Ruimte@provincieantwerpen.be

Opdrachthouder:

Arcadis nv
Corda 1 - Kempische Steenweg 311/2.07
3500 Hasselt
tel.: +32 2 505 75 00

Contact:

Valère Ceysens
valere.ceysens@arcadis.com
Piet Kiekens
Piet.kiekens@arcadis.com

Createlli nv

K. Peetersstraat 122
2600 Antwerpen
Tel.: +32 3 225 51 66

INHOUD

1.	ALGEMENE KADERING	1
2.	INLEIDING EN DOEL VAN DIT RAPPORT	2
3.	DOEL, OPZET EN VERLOOP VAN DE DIALOOGMARKTEN	3
4.	STATION 1: INSCHRIJFBALIE EN INLEIDING	4
5.	STATION 2: VERKEERSLEEFBAARHEID	6
6.	STATION 3: TRACÉS	14
7.	STATION 4: FEEDBACK VAN DE DEELNEMERS	20
8.	LIJST VAN BIJLAGEN.....	22
	BIJLAGE1 : OPMERKINGEN STATION 2 - MOEILIJKST - MEEST DRINGEND - VERDER ONDERZOEK VERKEERSLEEFBAARHEID	23
	BIJLAGE 2 - ALGEMENE OPMERKINGEN - DIALOOGMARKTEN GEEL EN MOL	28
	BIJLAGE 3 - OPMERKINGEN BIJ TRACÉS - DIALOOGMARKT GEEL	29
	BIJLAGE 4 - OPMERKINGEN BIJ TRACÉS - DIALOOGMARKT MOL	35

1. ALGEMENE KADERING

De woonkernen in Geel, Mol, Dessel en Retie krijgen via de N18 heel wat gemotoriseerd verkeer te slikken. Om de verkeersleefbaarheid in de woonkernen te herstellen neemt de provincie Antwerpen het initiatief om de verkeersstromen in de regio beter te organiseren.

Wat vooraf ging

Uit de mobiliteitsstudie over de N118 door Geel, Mol, Retie en Dessel (2007) bleek dat het verkeer op de N18 meer gebruik moet maken van de N118. De studie gaf aan dat daarvoor twee verbindingen nodig zijn:

- een verbinding tussen de N18 (Donk) en de N118 (Stenehei/Geelsebaan ter hoogte van het kanaal Bocholt-Herentals);
- een verbinding tussen de N118 (Retieseweg) en de R14 (ring rond Geel), ook wel de regionale ontsluiting van Geel genoemd.

In 2011 stelde de provincie een provinciaal ruimtelijk uitvoeringsplan (PRUP) vast om de verbinding mogelijk te maken tussen de R14 en de N118. Dit PRUP werd vernietigd door de Raad van State. Daarom besliste de provincie in 2018 een nieuw PRUP op te maken. Ditmaal niet enkel voor de regionale ontsluiting van Geel, maar ook voor de verbinding tussen de N18 en de N118 ter hoogte van het kanaal.

Waar staan we nu?

In dit proces willen we de burger van in het begin zo goed mogelijk betrekken. Via een online vragenlijst in de zomer 2018 peilden we bij de burgers naar hoe men zich in de regio verplaatst en welke problemen ze daarbij ondervinden. We peilden ook naar hun mening over mogelijke tracés voor beide verbindingen en wat ze daarbij belangrijk vinden.

Zo gaven 2.220 deelnemers ons waardevolle input. De resultaten van de bevraging werden voorgesteld op een open dialoogmarkt op 20 en 22 november 2018. Dit rapport is een weerslag van deze dialoogmarkten.

Wat volgt ?

Op basis van de input van de online vragenlijst en de dialoogmarkten die we kregen, wordt nu een startnota opgemaakt. De startnota beschrijft wat we onderzoeken en hoe het onderzoek gebeurt. Op de startnota kan je nog opmerkingen formuleren tijdens een publieke raadpleging. Die wordt voorzien in het najaar van 2019.

¹De voortgang van het proces en de documenten kan men raadplegen op: <https://www.provincieantwerpen.be/aanbod/drem/dienst-ruimtelijke-planning/ruimtelijke-uitvoeringsplannen/verkeer-en-vervoer0/regionale-ontsluiting-geel-mol.html>

2. INLEIDING EN DOEL VAN DIT RAPPORT

Dit is een kort rapport over het verloop van de dialoogmarkten met de burgers van 20 en 22 november 2018. Het verslag van de sessie bestaat grotendeels uit:

- het doel, opzet en verloop van de dialoogmarkten
- een overzicht van de reacties die de burgers gaven op de resultaten van de online bevraging
- een synthese van de resultaten
- de tevredenheid van de aanwezigen

Die details zijn vervat in de bijlagen, met de neerslag in de excellijsten, foto's van de posters, kaarten en sfeerfoto's.

3. DOEL, OPZET EN VERLOOP VAN DE DIALOOGMARKTEN

Het doel van de dialoogmarkten in Geel en Mol was:

- de resultaten van de enquête communiceren;
- resultaten samen met de burgers interpreteren;
- burgers die nog niet aan de enquête deelnamen ook toelaten hun inbreng te geven rond verkeersleefbaarheid in de regio en rond de verschillende tracés;
- de tracés die in de enquête werden voorgesteld te bespreken met de burgers

Het opzet was een dialoogmarkt met vrije in- en uitloop:

- een dialoogmarkt: er waren verschillende info/dialoog-standjes over verschillende onderwerpen. We bespreken elk van de standjes in detail in de volgende hoofdstukken:
 - station 1: inschrijfbalie, inleiding met algemene resultaten over de bevraging
 - station 2: verkeersleefbaarheid
 - station 3: de tracés
 - station 4: afsluiten met tevredenheid en volgende stappen
- op 2 plaatsen: Geel (20 november) en Mol (22 november) om zoveel mogelijk mensen toe te laten deel te nemen
- van 18h tot 21h, met vrije in- en uitloop. Op een half uurtje kon je de hele markt bezoeken, maar je kon natuurlijk ook langer blijven.

Een breed project-team stond de burgers te woord:

- | | |
|---------------------------|--|
| • Miranda Coppens | Diensthoofd Ruimtelijke Planning - Provincie Antwerpen |
| • Chris Brouwers | Diensthoofd Mobiliteit - Provincie Antwerpen |
| • Katrijn Vercammen | Dienst Ruimtelijke Planning - Provincie Antwerpen |
| • Hilde Pelgrims | Dienst Ruimtelijke Planning - Provincie Antwerpen |
| • Bart Baeten | Dienst Mobiliteit - Provincie Antwerpen |
| • Iris Catteeuw | Procesbegeleider - Createlli |
| • Jan De Kezel | Procesbegeleider - Createlli |
| • Lowie Steenwegen | Senior Advisor - Arcadis |
| • Piet Kiekens | Consultant Gebiedsontwikkeling - Arcadis |
| • Pieterjan Descheemaeker | Agentschap Wegen en Verkeer - Vlaamse Overheid |
| • Nadine Smets | Mobiliteitsambtenaar - Stad Geel |
| • Rob Krabbenborg | Ruimtelijk Planner - Stad Geel |
| • Sonja Cools | Teamverantwoordelijke mobiliteit - Gemeente Mol |

In totaal ontvingen we 448 deelnemers: 228 op dinsdag 20/11 in CC De Werft in Geel en 220 op donderdag 22/11 in het gemeentehuis in Mol.

We geven hieronder een verslag van de verschillende stations, zowel de indrukken als de resultaten van de inbreng van de deelnemers. We bekijken die inbreng zowel op een kwantitatieve als kwalitatieve manier.

4. STATION 1: INSCHRIJFBALIE EN INLEIDING

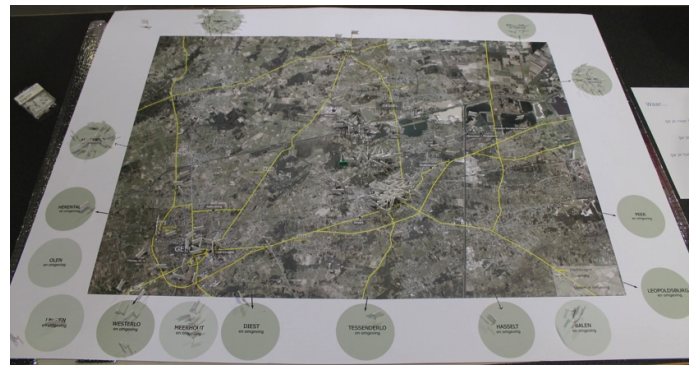
Bij dit station konden bezoekers:

- een algemene inleiding krijgen over het RUP-proces en de participatie;
- aangeven in welke gemeente ze wonen en waar hun dagelijkse bestemming ligt;
- de algemene resultaten van de bevraging bekijken;
- zowel bij het binnen- als buitengaan hun email achterlaten.



Overzicht van station 1 op de dialogmarkt in Mol

Op de 2 dialogmarkten samen kregen we een divers publiek uit alle gemeenten, die voor hun dagelijkse bestemmingen naar het hele grondgebied Geel-Mol-Dessel-Retie en in alle windrichtingen buiten de regio gaan. In Geel waren er meer deelnemers uit Geel en met dagelijkse bestemmingen in Geel en het zuid-oosten. In Mol waren er meer deelnemers met een link met Mol, Dessel, Retie.



Links: bezoekers dialogmarkt Geel hebben vaak een bestemming in Geel centrum

Rechts: bezoekers dialogmarkt Mol hebben vaak een bestemming in Mol

Onder: De posters op het eerste station van de dialoogmarkt

Zomerbevraging

Provincie Antwerpen

Hoeveel?

2.220 mensen namen deel aan de zomerbevraging

Wie?

- Meer mannen dan vrouwen
- Twee derde tussen 31-40 jaar oud
- Ongeveer 15% jong-volwassenen of ouder dan zestig
- Bijna 5% jongeren of klassen uit het secundair onderwijs

Van waar?

Woonplaats deelnemers

- Geel (34,30%)
- Mol (29,30%)
- Dessel (14,90%)
- Retie (3,80%)
- Buiten de zone (17,70%)

MEER INFO
dienst Ruimtelijke Planning provincie Antwerpen
www.provincieantwerpen.be
rumtel@provincieantwerpen.be - T 03 240 66 23

PRUP

Provincie Antwerpen

Wat is een PRUP?

PRUP is de afkorting van 'Ruimtelijk Uitvoeringsplan'. Dit plan geeft de bestemming van een gebied weer. Bijvoorbeeld, woongebied, natuurgebied, industriegebied. Het zegt waarvoor je op een bepaalde plek een vergunning kunt aanvragen. Maakt de provincie het plan op, dan spreken we van een Provinciaal Ruimtelijk Uitvoeringsplan of PRUP.

Wat zijn de gevolgen van een PRUP?

Een nieuw PRUP heeft geen onmiddellijke gevolgen voor de bestaande vergunde situatie op het terrein maar wel voor nieuwe activiteiten, ontwikkelingen en/of bebouwingen. Je kunt enkel een vergunning krijgen voor zaken die passen binnen het PRUP. Wijzig een PRUP bijvoorbeeld een woongebied in recreatiegebied, dan is daar een nieuwe vergunning voor permanent wonen niet mogelijk.

Waaruit bestaat een PRUP?

Stedenbouwkundige voorschriften
Die bepalen de bestemming en de voorwaarden voor activiteiten in het gebied (bouwen, open ruimte, industrie, natuur, ...). De voorschriften vormen een basis voor vergunningen.

Een grafisch plan
Dit plan toont, via verschillende kleuren en aanceringen, op welke gebieden welke voorschriften van toepassing zijn.

Een toelichtingsnota
De toelichtingsnota bevat meer informatie over de voorschriften en het grafisch plan.

MEER INFO
dienst Ruimtelijke Planning provincie Antwerpen
www.provincieantwerpen.be / PRUP
rumtel@provincieantwerpen.be - T 03 240 66 23

Deze poster bevat een informatieve samenvatting. De volledige toelichting vindt je in de Vlaamse Code Ruimtelijke Ordening en het afbeeldingsbeleid op www.ruimtelijkeordening.be

PRUP

Provincie Antwerpen

Hoe komt een PRUP tot stand?

- STAP 1: VOORBEREIDING**
 - de provincie bereidt de start- en procesnota voor
- STAP 2: PUBLIEKE RAADPLEGING**
 - gedurende 60 dagen kan iedereen de start- en procesnota inzien en reageren aan de provincie bezorgen
 - de provincie organiseert een participatiemoment
 - de provincie vraagt advies aan andere administraties
- STAP 3: VERWERKING PUBLIEKE RAADPLEGING**
 - de provincie verwerkt alle reacties
 - de provincie vormt de startnota om tot een **scopingsnota**
 - de provincie publiceert de scopingsnota op www.provincieantwerpen.be
- STAP 4: VOORLOPIGE VASTSTELLING**
 - de provincie onderzoekt de milieu- en andere effecten
 - de provincie werkt de scopingsnota en alle resultaten uit in een voorontwerp-PRUP en de ontwerp-effectenrapporten
 - de provincie vraagt advies aan andere overheidsadministraties en gespecialiseerde instanties
 - de provincieraad stelt het ontwerp-PRUP en de ontwerp-effectenrapporten voorlopig vast
- STAP 5: OPENBAAR ONDERZOEK**
 - gedurende 60 dagen kan iedereen het ontwerp-PRUP en de ontwerp-effectenrapporten inzien
 - iedereen kan suggesties, opmerkingen of bezwaren aan de Provinciale Commissie voor Ruimtelijke Ordening (PROCORDO) bezorgen
 - de gemeenten en andere overheden kunnen advies geven
- STAP 6: VERWERKING OPENBAAR ONDERZOEK**
 - de PROCORDO verwerkt alles en formuleert een advies
 - de provincie stelt het PRUP en de effectenrapporten (indien nodig) aan
- STAP 7: DEFINITIEVE VASTSTELLING**
 - de provincieraad stelt het definitieve PRUP en de definitieve effectenrapporten vast
 - de Vlaamse overheid kan het PRUP eveneens schranderen
- STAP 8: INWERKINGTREDING**
 - de provincie publiceert het definitieve PRUP in het Belgisch Staatsblad
 - 14 dagen na die publicatie moeten vergunningaanvragen voldoen aan de voorschriften van het PRUP

MEER INFO
dienst Ruimtelijke Planning provincie Antwerpen
www.provincieantwerpen.be / PRUP
rumtel@provincieantwerpen.be - T 03 240 66 23

Deze poster bevat een informatieve samenvatting. De volledige toelichting vindt je in de Vlaamse Code Ruimtelijke Ordening en het afbeeldingsbeleid op www.ruimtelijkeordening.be

Parcours Dialogmarkt Mol

Provincie Antwerpen

MEER INFO
dienst Ruimtelijke Planning provincie Antwerpen
www.provincieantwerpen.be
rumtel@provincieantwerpen.be - T 03 240 66 23

5. STATION 2: VERKEERSLEEFBAARHEID


Bij dit station werkten we rond verkeersleefbaarheid:

- bezoekers konden de antwoorden zien van de enquête wat betreft verkeersleefbaarheid - zowel op posters als direct online (zie 'dialogo bij de digitale kaart');
- ze kregen ook informatie over ander onderzoek, bijvoorbeeld van Route to School, Curieuzeneuzen en de aanpak van mobiliteitsonderzoek;
- we dachten samen na over de meest moeilijke, meest dringende problemen en over thema's waar nog meer onderzoek nodig is.

Onder de posters bij station 2 - verkeersleefbaarheid

- algemeen: welke leefbaarheidsaspecten zijn het meest belangrijk;
- aandachtspunten veiligheid uit de enquête (deze resultaten zijn ook online beschikbaar op <https://regioeel.createlli.com/nl/node/6239>);
- aandachtspunten veiligheid uit eerder onderzoek van Geel en Mol met de scholen, in samenwerking met Route to School (deze resultaten zijn ook online beschikbaar);
- aandachtspunten lucht uit eerder onderzoek van Curieuzeneuzen (deze resultaten zijn ook online beschikbaar via <http://www.standaard.be/curieuzeneuzen>);
- aandachtspunten verkeer uit de enquête (deze resultaten zijn ook online beschikbaar op <https://regioeel.createlli.com/nl/node/6239>);
- een infoposter over hoe een mobiliteitsonderzoek gevoerd wordt;

Leefbaarheid



Welke effecten?

Een regio meer leefbaar maken, betekent rekening houden met de effecten voor:

1. Bereikbaarheid, vlot- en veilig verkeer
2. Luchtkwaliteit en gezondheid
3. Natuur, klimaat, landbouw en water
4. Geluid en trillingen
5. Wonen, winkelen en ondernemen
6. Ruimtegebruik en open ruimte

Effecten beoordelen

Wanneer worden effecten beoordeeld?
Effecten beoordelen maakt integraal deel uit het PRUP. Al van bij de start worden effecten meegenomen. De expertbeoordeling zelf, gebeurt in volgende fase.

Wie beoordeelt effecten?
Erkende deskundigen in een specifieke discipline bv. lucht, mobiliteit, gezondheid... Zij leggen hun bevindingen voor aan de bevoegde adviserende instanties.

Plannen aftoetsen

De eerste fase bepaalt wat wel en wat niet in het uiteindelijke PRUP komt. In de volgende fase worden de effecten per gekozen tracé in detail onderzocht. Het uiteindelijke PRUP bevat dan een effectenbeoordeling en voorschriften die in de toekomst die een leidraad zijn voor de uitvoering.

MEER INFO
Dienst Ruimtelijke Planning provincie Antwerpen
www.provincieantwerpen.be
ruimte@provincieantwerpen.be - T 03 240 66 23

Deze poster bevat een informatieve samenvatting. De volledige reguleringsgrond is te vinden in de Vlaamse Code Ruimtelijke Ordening via www.ruimtelijkeordening.be

Zomerbevraging



Wat vinden we belangrijk?



Opvallend:
In de eerste weken van de zomerbevraging scoorde het aspect luchtkwaliteit veel minder hoog dan na de publicatie van het Curieuzeneuzen onderzoek

Verbindingswegen vs. woonwijk



Opvallend:
Door het sluipverkeer is de luchtkwaliteit vaak slechter in de woonwijken dan langs drukke verbindingswegen

* De bovenste balk toont wie in een woonwijk woont
* De onderste balk toont wie langs een verbindingsweg woont

MEER INFO
Dienst Ruimtelijke Planning provincie Antwerpen
www.provincieantwerpen.be
ruimte@provincieantwerpen.be - T 03 240 66 23

Onveilige plaatsen fietsers en voetgangers

Bron: Automobilisten en vrachtwagenbestuurders (zie ook de digitale kaart)

"Het vrachtverkeer vormt overal langs de Retiesebaan een groot risico voor fietsers – en in mindere mate ook voor automobilisten – ... Het tempo van 70 KM/uur is veel te hard voor vrachtwagen!"

"Ondanks de volle stoplijnen voor de auto's is het steeds enorm oppassen. Je ziet de auto's niet komen en vaak stoppen ze over de fietstrook."

"Vanwege het zware verkeer en het afwezig zijn van fietspaden is het hier gevaarlijk om jezelf met de fiets of te voet te verplaatsen."

"De situatie voor de fietsers op de volgende straten: Sint-Dimpnapalen, Gasthuisstraat, Fehrenbachstraat en Diestseweg zijn door het drukke verkeer voor de fietsers levensgevaarlijk."

"Volgens mij is er veel sluipverkeer in het centrum van Geel. Hier rijden auto's met een veel te hoge snelheid terwijl het aankomende verkeer zoals fietsers door geparkeerde wagens en obstakels vaak niet genoeg zichtbaar zijn."

MEER INFO: dienst Ruimtelijke Planning provincie Antwerpen www.provincieantwerpen.be - T 03 240 66 23

Onveilige plaatsen fietsers en voetgangers

Bron: Fietsers (zie ook digitale kaart)

"Vele kruispunten en afritten zijn hier echt onveilig voor fietsers."

"Het grootste gevaar voor fietsers hier zijn alle kruispunten waar de auto's op fietspaden komen staan om te zien of er een fietser aankomt."

"Na de vluchtheuvel hebben auto's en motoren vrij spel om lekker snel op te trekken. Het is levensgevaarlijk voor kinderen die met de fiets naar de school gaan zo bijvoorbeeld bij het oversteken van de ene straat naar de andere om hun arm uit te strekken."

"De Nieuwstraat is zeer gevaarlijk voor de fietsers. Ze is eigenlijk voor plaatselijk verkeer voorzien maar wordt vaak als een sluisweg door heel veel wagens gebruikt."

"In de Gasthuisstraat zijn er wel fietsuggestiestroken, maar de vrachtwagens en autobussen rijden slechts millimeters naast de fietsers. Dit stelt zeker een risico voor de fietsers als er meerdere fietsers achter elkaar moeten rijden."

MEER INFO: dienst Ruimtelijke Planning provincie Antwerpen www.provincieantwerpen.be - T 03 240 66 23

Onveilige plaatsen fietsers en voetgangers

Bron: Automobilisten en vrachtwagenbestuurders (zie ook de digitale kaart)

"Heel de Achterbos is een sluisweg voor vrachtwagens. Ze 'baldren' door de dorpskern en zijn een gevaar voor de andere weggebruikers en de bewoners langs de straat."

"Als je als fietser door Mol-centrum moet, waag je je leven. Van Noord naar Zuid (Turnhoutsbaan - Keirlandse Zillen), waar niemand de verkeersregels echt volgt. Dat is deels te wijten aan de gestructureerde en onlogische opbouw van het kruispunt."

"De Molderdijk is een zeer drukke straat met zwaar verkeer en veel gearmde van uitlaatgassen."

"Hier zijn nauwelijks en slechte aangelegde voet- en fietspaden. De fietspaden zijn niet naast straten waar men met 70 km/u mag rijden. In de buurt van scholen is het in algemeen slecht."

"De Martelarenstraat is een heel drukke straat en met zwaar verkeer levensgevaarlijk voor schoolkinderen."

MEER INFO: dienst Ruimtelijke Planning provincie Antwerpen www.provincieantwerpen.be - T 03 240 66 23

Onveilige plaatsen fietsers en voetgangers

Bron: Fietsers (zie ook digitale kaart)

"Het is helemaal niet duidelijk en ook gevaarlijk om van Mol centrum naar Achterbos te rijden. Verduidelijk hier de oversteekplaatsen en neem een voorbeeld aan de vele Nederlandse steden, waar voor de fietsers aan de oversteekplaatsen rode lichten zijn geplaatst."

"Het is moeilijk (vooral in de spitsuren) om de spoorweg over te steken als je van de school komt."

"De auto's rijden veel te snel en stoppen niet om mensen te laten oversteken."

"De bedoeling is eigenlijk dat het zwaar verkeer uit het centrum van Mol gehouden wordt maar nu worden ze wel door de centrum van de gehuchten Achterbos, Miltgen en Ginderbroek gestuurd over groenebeelden betonwegen!"

MEER INFO: dienst Ruimtelijke Planning provincie Antwerpen www.provincieantwerpen.be - T 03 240 66 23

Route2school

Eerder onderzoek

Brengt de verkeersveiligheid op schoolroutes in kaart in samenwerking met het gemeentebestuur en de scholen in Geel en Mol

Deelnemers: leerlingen van het 5de leerjaar tot het 2de middelbaar + hun ouders

Een greep uit hun bedenkingen (zie ook de digitale kaart):

Scholen in Geel

Gevaarlijke punten op weg naar school volgens de leerlingen

Zie voor meer informatie: <https://www.route2school.be>



Geel



Geel centrum

"Pas in Geel: Fietsers en auto's moeten op dezelfde weg inkaar deze is te smal. Als er een Fietser en auto tegelijk rijden moet je echt opletten. Ook heeft deze weg een / meerdere dode hoek(en)."



Geel, Sint Dimpna

"In Laar is er geen ruimte voor fietsers. Er is geen fietspad. Fietsers staan tussen de auto's in de file."

Scholen in Mol

Gevaarlijke punten op weg naar school volgens de leerlingen

Zie voor meer informatie: <https://www.route2school.be>



Mol



Mol centrum

"Fietsers fietsen via Beeldkenslaan naar lagere school Sint-Jan Berchmansstraat (en verder naar secundair). Geparkeerde wagens op de baan in de Beeldkenslaan bemoeilijken veilige doortocht fietsers"



Mol, Milliepen

"Te smalle inst van de Peter Paulusstraat: hier kan met moeite een wagen door terwijl dit een 2 richtingsstraat is waar voetgangers, fietsers en auto's moeten passeren."

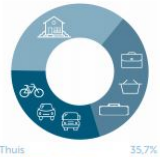
Legende:  Algemeen  In verwerking  Holding

MEER INFO: dienst Ruimtelijke Planning provincie Antwerpen www.provincieantwerpen.be ruimte@provincieantwerpen.be - T 03 240 66 23

Wist je dat?

CuriezeNeuzen onderzoek

Provincie Antwerpen



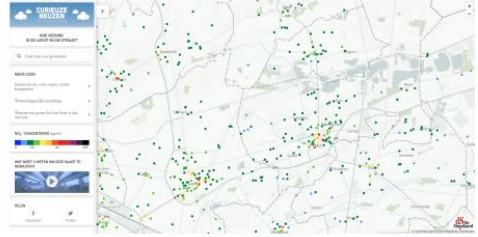
* Geel, Mol, Retie en Dessel zijn geen hotspots van luchtvervuiling.

* Luchtkwaliteit verschilt van straat tot straat.

* We zijn twee derde van de tijd thuis, maar krijgen er maar één derde van de luchtvervuiling mee. We zijn meestal thuis op de minst drukke momenten.


* Onze manier van verplaatsen, heeft meest impact. Wanneer we met de auto rijden, dragen we niet alleen bij aan een slechtere luchtkwaliteit, we zijn er ook het eerste slachtoffer van

CuriezeNeuzen onderzoek
Luchtkwaliteit kaart




MEER INFO: dienst Ruimtelijke Planning provincie Antwerpen www.provincieantwerpen.be ruimte@provincieantwerpen.be - T 03 240 66 23

Verkeersproblemen auto's

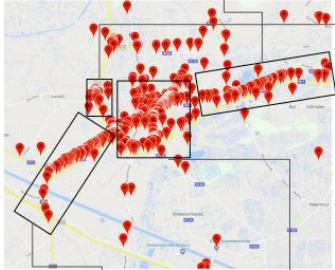
Geel 

Bron: Automobilisten en vrachtwagenbestuurders
Punten waar het verkeer minder vlot is (zie ook de digitale kaart)



N71, Molseweg

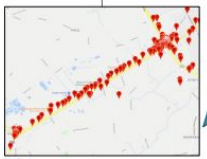
"Er is geen enkele afstemming tussen de verkeerslichten op de ring. Ik pleit echter voor een groene golf. Waar je beloofd wordt met groen licht als je je netjes aan de snelheid houdt."



N14 Westelijke Ring

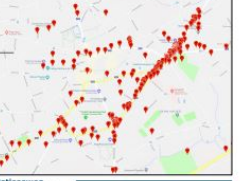
"Ik rijd geregeld door het centrum van Geel om de drukte aan Thomas More te vermijden."

"'s Avonds is het aanschuiven op de Antwerpseweg. Beter wegmarkeringen zouden hier een oplossing kunnen bieden."



N19, Antwerpseweg

"Op de Antwerpseweg liggen veel kruisingen te dicht bij elkaar waardoor je niet vlot kunt doorrijden als 'doorgaand verkeer'."




Retieseweg

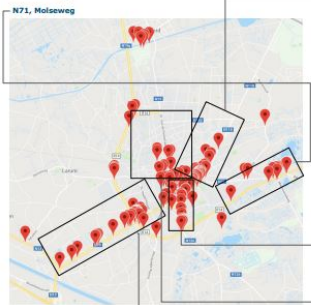
"De wijk van Sint Dimpna is een regelrechte verkeerschaos geworden. Het verkeer mag daar dringend worden veranderd..."

MEER INFO: dienst Ruimtelijke Planning provincie Antwerpen www.provincieantwerpen.be ruimte@provincieantwerpen.be - T 03 240 66 23

Verkeersproblemen fietsers


Geel 

Bron: Fietsers
(zie ook de digitale kaart)




N71, Molseweg

"Te veel stilstaande wagens en vrachtwagens! Te weinig plaats voor fietsers (auto's rijden te ver aan de zijkant en hinderen fietsers!)"




N118, Logen - Retieseweg

"Hier sta ik soms als fietser 5 minuten te wachten om te kunnen oversnoeken. Rond 16u soms 10 minuten!!"



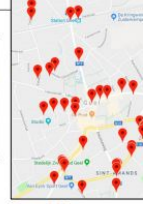
N118, Diestseweg

"Zeer druk. Tijdens spits gevaarlijk om met de fiets van de Ekevelden naar de Cipalstraat te gaan (je moet dan de Diestseweg in volle spits 2 keer overstekken)"



N19, Antwerpseweg

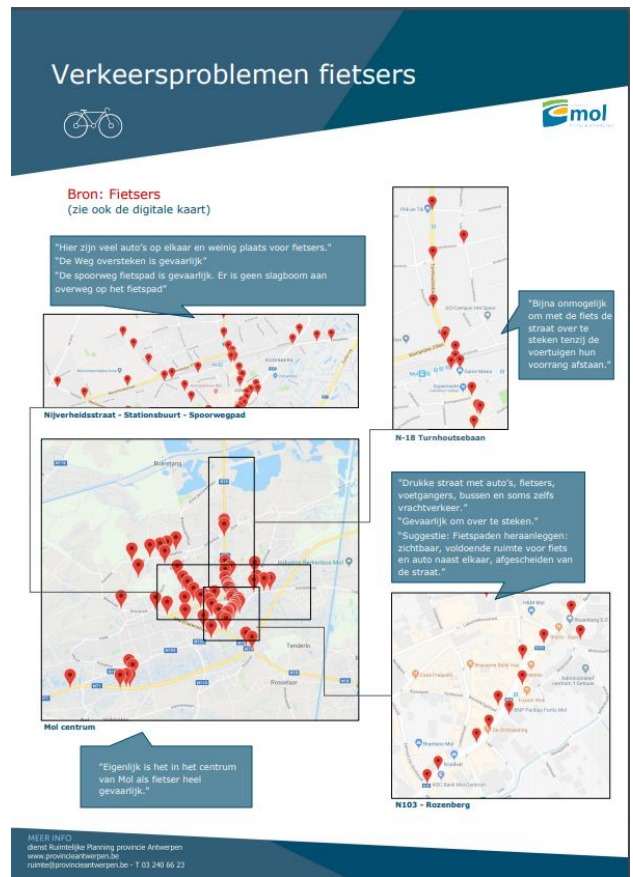
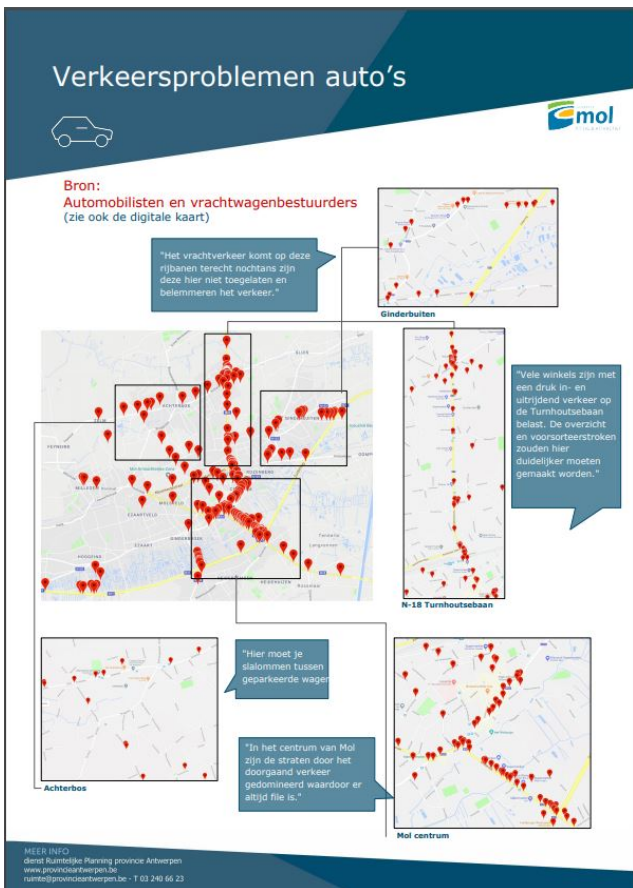
"Problematisch rond punt voor auto's, geeft frustratie. Hierdoor lopen fietsers daar ook gevaar... Suggestie: repressief optreden tegen 'foute' voorsorteerders (mensen die van Antwerpseweg komen en naar E34 moeten, moeten links gaan staan)"



Centrum Geel

"Fietsers moeten hier verplicht mee op de rijbaan fietsen. Aangezien de auto's steeds in de file staan te wachten voor het licht, ben je als fietser verplicht om mee in de file van de auto's te staan."

MEER INFO: dienst Ruimtelijke Planning provincie Antwerpen www.provincieantwerpen.be ruimte@provincieantwerpen.be - T 03 240 66 23



Mobiliteitsonderzoek

Provincie Antwerpen

Een mobiliteitseffectenrapport...

onderzoekt het effect van een project door verschillende alternatieven tegen elkaar af te wegen.

- * **een project** = ruimtelijke ontwikkeling (bv: een verkaveling, een bedrijventerrein, een bioscoop, ...) of een nieuwe weg
- * **alternatieven** = verschillende mogelijkheden om een project uit te voeren. Als het project een nieuwe weg is, gaat dit vaak over mogelijke tracés.

Wat onderzoeken we?

- * of er meer of minder (auto)verkeer zal zijn;
- * waar er meer of minder (auto)verkeer zal zijn;
- * of de verkeersveiligheid verbetert (zeker voor fietsers en voetgangers)
- * of meer mensen de fiets of het openbaar vervoer zullen gebruiken;
- * of files verdwijnen of net toenemen;
- * of de kruispunten het verkeer kunnen verwerken;
- * ...

Hoe verloopt het onderzoek?

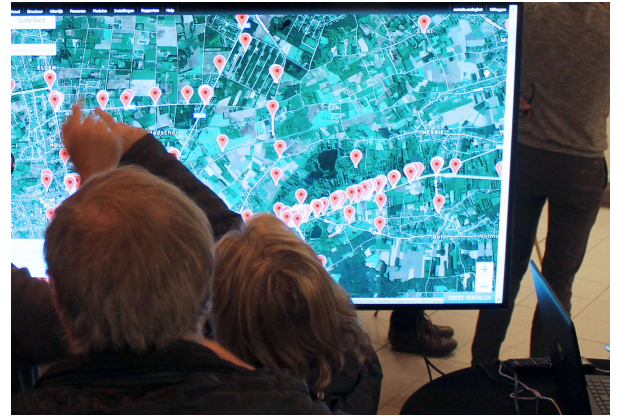
STAP 1: keuze alternatieven → STAP 2: gedetailleerd onderzoek alternatieven → STAP 3: milderende maatregelen

<p>A. Vergelijking</p> <ol style="list-style-type: none"> 1. huidige toestand 2. toekomstige toestand zonder het nieuw project (rekening houdend met ontwikkelingen) 3. de toekomstige toestand met het nieuw project, volgens enkele alternatieven 	<p>Gedetailleerd onderzoek overgebleven alternatieven</p> <ul style="list-style-type: none"> * is de capaciteit van de wegvakken en de kruispunten voldoende? * wat is het effect op de verkeersveiligheid (vb. kruisen van een belangrijke fietsroute of nabijheid van een schoolomgeving...)? 	<p>Doel: onderzoeken hoe de negatieve gevolgen van een project te beperken</p> <p>Bijvoorbeeld:</p> <ul style="list-style-type: none"> * een fietstunnel of -brug om een nieuwe weg veilig te kruisen * geluidsschermen * genoeg fietsstallingen bij nieuwe kantoren
---	--	--

MEER INFO
dienst Ruimtelijke Planning provincie Antwerpen
www.provincieantwerpen.be
ruimte@provincieantwerpen.be - T 03 240 66 23

Station 2: dialoog rond de digitale kaart

De bezoekers konden de resultaten van de enquête ook online bekijken samen met het projectteam en opmerkingen toevoegen indien nodig. We haalden uit de enquête al meer dan 6000 punten; de focus lag meer op het informeren en samen interpreteren dan op nog nieuwe punten toevoegen.



Het station is zeker in zijn functie geslaagd. De meeste burgers waren nieuwsgierig naar de resultaten en wilden meestal inzoomen naar wijken of straten waar zij wonen, om te zien wat de reacties van anderen zijn. Hier hebben vele burgers de resultaten van de enquête bevestigd. Hier en daar zijn nog enkele opmerkingen op post-it's toegevoegd.

Die bijkomende opmerkingen gingen vooral over:

- verkeersonveiligheid in bepaalde wijken/straten die tijdens de enquête niet vermeld waren;
- sommige mensen wensen verder onderzoek over wie er werkelijk binnen en buiten het centrum rijdt. Er was vraag naar een studie die meer op het lokale en vrachtverkeer gericht is. Hier hebben sommige burgers aangegeven dat zij zelf tellen hoeveel auto's en vrachtwagens hun woningen voorbij reden;
- emoties in verband met ongevallen die iemand persoonlijk heeft gezien of van andere gehoord heeft.

Er was een minder grote vertegenwoordiging van burgers uit Retie en Dessel.

Er was ook vraag naar wat er effectief met deze resultaten (onveilige punten en vloedigheid) gebeurt? Niet al de punten hebben immers een directe link met dit project. De vraag rees of en hoe de gemeenten en andere overheden dit verder gaan opnemen.

In het algemeen waren de burgers positief en gaven aan – vooral in Mol – dat zij zich echt betrokken voelen en het gevoel hebben dat naar hen geluisterd wordt. Daarnaast toonden velen begrip voor de complexiteit voor het project.

Verdere opmerkingen op post-its (Geel) - voor de volledige lijst zie bijlage:

- ter hoogte van de Ecodroom eindigt het fietspad met bloembakken - die moeten weg. Waarom moeten er nog parkeerplaatsen zijn voor de ecodroom? De ondergrondse parking + stadhuis is vlakbij.
- Baantveld open in twee richtingen - te veel auto's rijden langs het Atheneum (school) naar de ring.
- de CC Werft - best tweerichtingsverkeer voor fietsers .
- Dr. Peetersstraat: files lokaal verkeer en doorgaande vrachtwagens opsplitsen.
- het verkeer in Elsum is te druk. Waarom Baantveld niet openstellen in 2 richtingen?
- Turnhoutsebaan - te druk, te snel verkeer. Fietsers en wandelaars kunnen niet oversteken.

Verdere opmerkingen op post-its (Mol) - voor de volledige lijst zie bijlage:

- Leenhofstraat: leerlingen komen in deze straat elke dag en er is geen fietspad: heel onveilig
- Milostraat: snelheid beperken tot 50 km/h > veel trillingen van vrachtwagens
- Ginderbuiten + trein 7 straten komen in een kruispunt en er is geen voet- of fietspad.
- Spoorwegprobleem in Mol: Stationsstraat slagbomen veel te lang dicht > tunnel, brug?

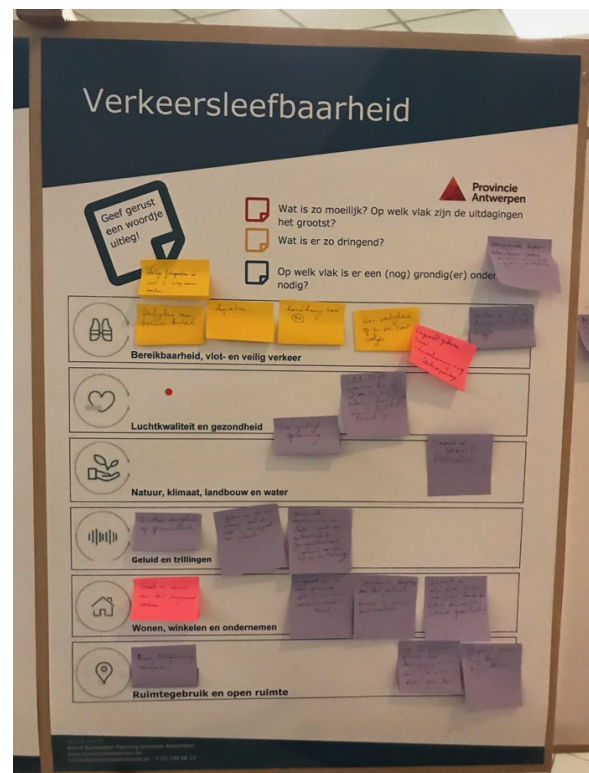
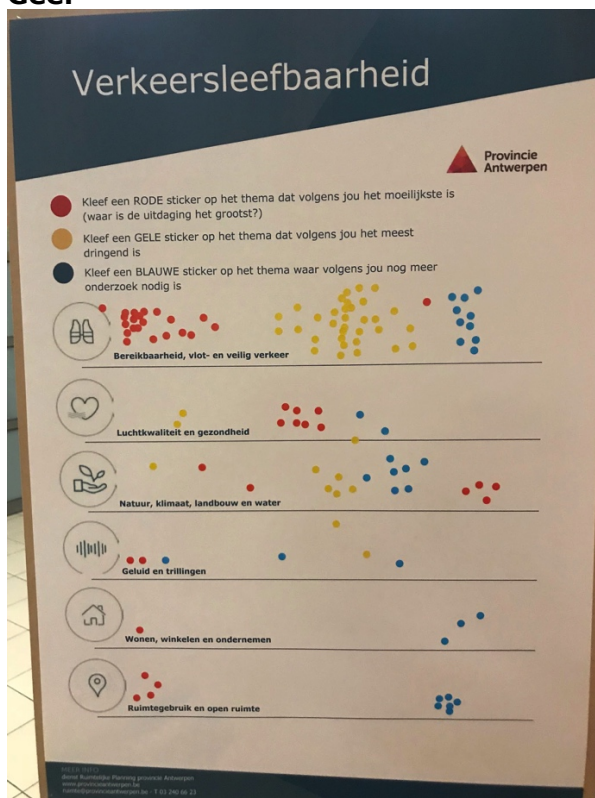
Station 2: Dialoog over de meest moeilijke, meest dringende thema's en thema's waar meer onderzoek nodig is.

Bezoekers kregen elk één rode/gele/blauwe sticker en konden zo aanduiden welk thema van verkeersleefbaarheid ze respectievelijk het moeilijkst, het meest dringend en belangrijk voor verder onderzoek vonden.

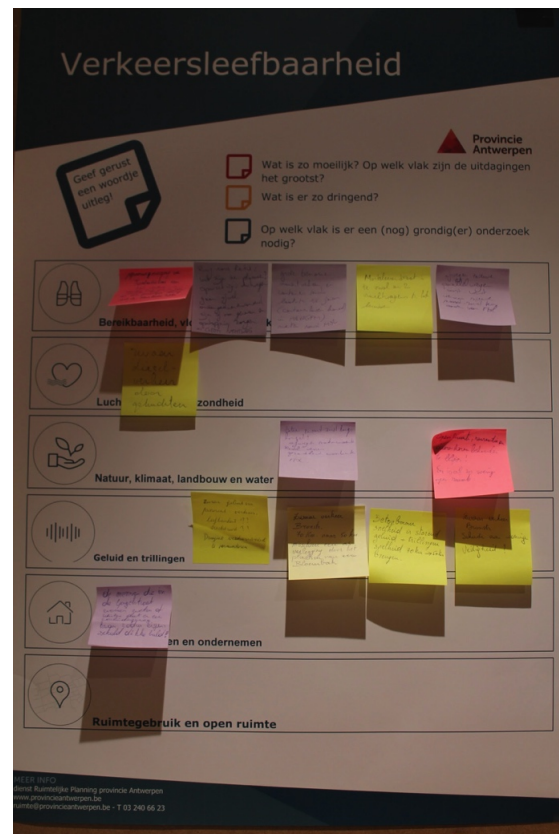
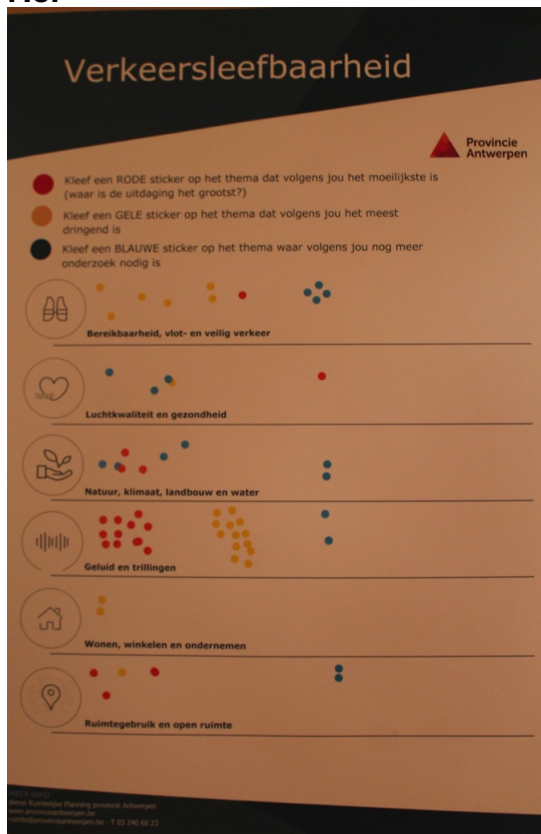


De resultaten voor Geel en Mol staan hieronder afgebeeld

Aandachtspunten Verkeersleefbaarheid Geel



Aandachtspunten Verkeersleefbaarheid Mol



Het totaal van de scores via de stickers staat in onderstaande tabel:

Thema	Moeilijkst			Meest dringend			Nog mee Totaal
	Totaal	Geel	Mol	Totaal	Geel	Mol	
Bereikbaarheid, vlot en veilig verkeer	23	22	1	37	31	6	14
Luchtkwaliteit en gezondheid	8	7	1	3.5	2.5	1	5
Natuur, Klimaat, landbouw en water	9	6	3	6.5	6.5		13
Geluid en trillingen	14	2	12	15	2	13	5
Wonen, winkelen en ondernemen	1	1		2		2	3
Ruimtegebruik en open ruimte							

In het totaal is het thema bereikbaarheid, vlot en veilig verkeer het thema dat zowel het moeilijkst, meest dringend is en waar meer onderzoek voor nodig is. Er is wel een belangrijk verschil tussen Geel en Mol:

- in Mol is het thema 'Geluid en Trillingen' het meest moeilijke en meest dringende;
- in Geel is het thema 'Bereikbaarheid, vlot en veilig verkeer' het meest moeilijke en meest dringende.

Een volledige lijst van alle toelichtingen bij Station 2 zit in bijlage. Hier volgt een synthese.

1. Bereikbaarheid, vlot en veilig verkeer

Dringend: vooral een vraag om op korte termijn het auto- en vrachtverkeer uit het centrum te weren, huidige maatregelen goed te handhaven en een aantal dringende situaties op te lossen door korte termijn maatregelen (veiligheid fietsers, doorgaand verkeer in woonstraten)

Meer onderzoek:

- dikwijls een vraag naar alternatieven voor de wagen en het nul-scenario (alternatief om geen nieuwe wegen aan te leggen en vrachtverkeer om te leiden via al bestaande verbindingswegen) ook serieus te nemen;
- vraag of het lokale verkeer in Sint-Dimpna doorgaand of lokaal bestemmingsverkeer is;
- vraag om de impact op het sluipverkeer rond Mol goed te onderzoeken (bijvoorbeeld impact nieuwe containerhaven);
- opmerkelijk: een vraag of in plaats van een oost-west verbinding een nieuwe noord-zuid ten oosten van Mol effectiever is.

2. Luchtkwaliteit en gezondheid

Vooraf een vraag om diesilverkeer uit de centra te houden (dringend) en bij de uitvoering goede flankerende maatregelen m.b.t. luchtkwaliteit te nemen.

3. Natuur, Klimaat, landbouw en water

Vooraf een vraag om de resterende open ruimte voor natuur en landbouw te behouden. Ook vraagtekens bij een aantal tracés die door natuurgebied lopen.

Ook hier de vraag om een noord-zuidverbinding ter hoogte van Postel echt af te wegen tegen woonkwaliteit in de woonkernen.

4. Geluid en trillingen

Meest dringend: vooral vraag om op korte termijn iets te doen aan het zwaar doorgaand verkeer in de smalle straten rond Mol - klachten over leefkwaliteit en schade aan woningen - suggesties om verkeer te verbieden, snelheid te milderen door asverschuivingen, fluisterasfalt om de impact van de betonbaan te temperen.

Meer onderzoek nodig: vraag om de invloed van geluid en trillingen op de gezondheid beter in kaart te brengen.

5. Wonen, winkelen en ondernemen en 6. Ruimtegebruik en open ruimte

De opmerkingen zijn erg gelijklopend, daarom nemen we deze criteria samen in de synthese.

Het moeilijkst: het 'niet voor mijn deur' syndroom overwinnen

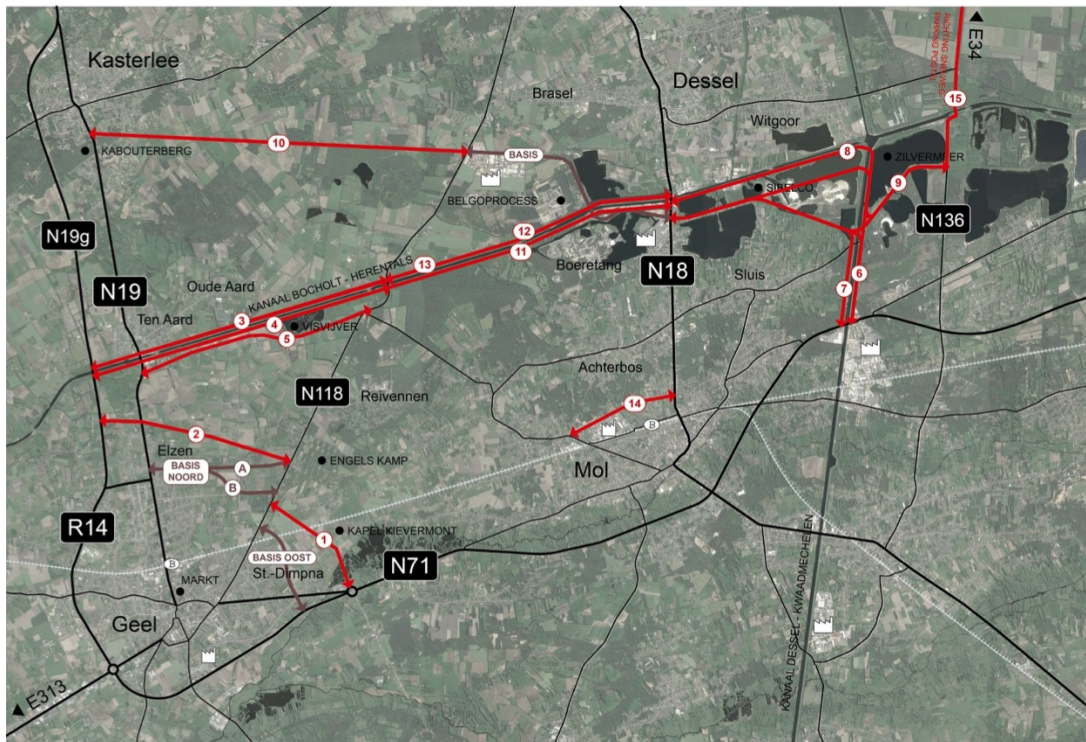
Meer onderzoek nodig:

- verdichting: vooral een vraag om centra te verdichten, vlucht van winkels uit de centra te verhinderen en zo het centrum levend te houden, lintbebouwing om te keren en open ruimte niet te versnipperen.
- zoekverkeer en impact tracés op omwonenden: vraag om zoekverkeer en impact op omwonenden goed in kaart te brengen.

6. STATION 3: TRACÉS

Bij dit station werkten we rond de tracés:

- bezoekers konden een synthese van de opmerkingen voor de basistracés zien op de posters
- men kreeg ook een overzicht van de nieuwe tracés die voorgesteld waren in de enquête, dit zowel op de posters als op een overzichtskaart.
- men kon opmerkingen geven over de tracés met een vlag op de kaart en een post-it.



Boven: synthesekaart met de tracés zoals gesuggereerd tijdens de enquête. De legende zit in bijlage.
Onder: sfeerbeelden van de dialoog bij de kaarten in Geel en Mol.



Overzicht van de posters bij station 3 - Tracés

Tracés

Tracé R14-N118 noord

Provincie Antwerpen

Dit tracé maakt de verbinding tussen de R14 Westelijke Ring, de N19g richting Turnhout en de N118 ten noorden van Geel. Een variant A loopt volledig door open gebied, een variant B sluit voorbij de woonwijken aan op de N142 Katersberg naar de N118 Retesdreef.

Ideën en suggesties op tracé Noord (94 suggesties)

De belangrijkste bezorgdheid van wie een suggestie gaf is de impact op omwonenden (64 keer).

De belangrijkste ideeën, suggesties voor of andere tracés of alternatieven of zijn in mate van het meest voorkomende:

1. Het tracé meer noordelijk, weg van de woonwijken, liefst langs het kanaal (22 keer)
2. Zowel een verbinding Noord EN Oost (16 keer)
3. Geen extra verbinding; bestaande wegen gebruiken en duurzaam verkeer aanmoedigen (11 keer)
4. In combinatie met 3: vrachtovervoer beperken + tonnagebeperking, slimme camera's + omlidende forenzen via de N19g (10 keer)
5. Liever het oost traject, en het oost- en noord-traject op de N118 op elkaar laten aansluiten. (10 keer)
6. Ondergronds, ondertunneling (4 keer)

Opmerkelijk: 4 deelnemers geven aan dat Geel Kievernoot niet gaat ontwikkelen als KOM-zone; meememen in de mobiliteitsstudie

Argumenten pro	Argumenten contra	Is het een oplossing voor het verkeer?
<p>Wie sterk voor het tracé is, is dat vooral omdat het verkeer uit de woonwijken, vooral Sint Dimpna en centrum Geel, wegneemt.</p> <p>Een minder grote groep verkies variant B (dat op Katersberg aansluit) omdat het minder open en groene ruimte inneemt.</p> <p>Men haakt ook wel aan dat het variant A niet veel ontengingen meebrengt, het meest pragmatische is omdat het in de open ruimte ligt.</p> <p>De meeste voorkeur gaat naar het variant A dat volledig gescheiden loopt van Katersberg, vooral om niet dicht bij de woningen te komen en vanuit de vries dat Katersberg dan geen echt rustige straat wordt.</p>	<p>De meningen zijn hier erg verdeeld. Velen geloven dat dit echt sluipverkeer zal weghalen uit het centrum van Mol, maar er zijn ook behoorlijk veel non-believers.</p> <p>Wie sterk tegen het tracé is, is dat ook omdat het te dicht bij de woningen ligt of omdat men geen extra wegen wil. Het dooroorden gebied wordt ook wel aangehaald als mooi groen recreatiegebied (herten en wandelen).</p>	<p>De meningen zijn hier erg verdeeld. Velen geloven dat dit echt sluipverkeer zal weghalen uit het centrum van Mol, maar er zijn ook behoorlijk veel non-believers.</p> <p>De mobiliteitsstudie zal dit debat moeten objectiveren.</p>

MEER INFO: dienst Ruimtelijke Planning provincie Antwerpen
www.provincieantwerpen.be
ruimte@provincieantwerpen.be - T 03 240 66 23

Tracés

Tracé R14-N118 oost

Provincie Antwerpen

Dit tracé maakt de verbinding tussen de R14 Westelijke Ring, de N71 richting Mol en de N118 ten oosten van Geel.

Ideën en suggesties op tracé Noord (95 suggesties)

De belangrijkste bezorgdheid van wie een suggestie gaf is de impact op omwonenden (64 keer).

De belangrijkste bezorgdheid van wie een alternatief gaf is de impact op omwonenden (38 keer), zowel in het oosten ter hoogte van Kievernoot als in het noorden ter hoogte van de aansluiting op de N118.

De belangrijkste ideeën, suggesties voor of andere tracés of alternatieven of zijn in mate van het meest voorkomende:

1. Meer oostelijk en aansluiten op de rotonde met de weg naar Heerhout (20 keer)
2. Meer oostelijk, verder weg van bebouwing (24 keer)
3. Zowel Noord EN Oost tracé het (14 keer)
4. De aansluiting op de Retesdreef meer noordelijk, verder weg van woningen (8 keer)
5. Tonnagebeperking, meestal in combinatie met punt 6 (7 keer)
6. Geen extra traject, meestal in combinatie met punt 5 (6 keer)
7. Een tunnel of ondergrondse verbinding (6 keer)
8. Aansluiten op het noordelijk traject / Katersberg (6 keer)

Verder zijn er nog andere suggesties zoals een traject langs het Kempisch kanaal of liever het noordelijk traject i.p.v. het oostelijke.

Argumenten pro:	Argumenten contra:	Is het een oplossing voor het verkeer?
<p>Niet zwaar bij het noordelijk tracé is het grootste argument dat het verkeer zal weghalen uit de woonwijken.</p> <p>Vaak wordt vermeld dat dit tracé korter is en minder omwonenden treft.</p>	<p>Grootste argument is dat het de direct omwonenden treft, maar ook dat het dicht bij het centrum ligt en een impact op open ruimte en natuur (hete) heeft.</p>	<p>De meningen zijn hier erg verdeeld. Velen geloven dat dit echt sluipverkeer zal weghalen uit het centrum van Mol, maar er zijn ook behoorlijk veel non-believers.</p> <p>De mobiliteitsstudie zal dit debat moeten objectiveren.</p>

MEER INFO: dienst Ruimtelijke Planning provincie Antwerpen
www.provincieantwerpen.be
ruimte@provincieantwerpen.be - T 03 240 66 23

Aanvullende voorstellen uit de enquête

Provincie Antwerpen

Legende bij de aandachtspunten van de voorgestelde alternatieven:

- Grote impact op mens en natuur
- woningen
- Andere bestemming
- Waardevol recreatief gebied
- Moelijke weg structuur
- Juridisch moeilijk
- Minder effectief

TRACÉ OMLEIDING GEEL-NOORD

VERPLAATSEN NAAR HET KANAAL

Voorstel 3: Scenario noordelijke verbinding verplaatsen naar kanaalrond - noord

- Bijkomend knooppunt op N19g
- Afstand verbinding N118-R14 is veel groter langs kanaal dan via Geel-noord
- Weg leidt langs rand kern Ten Aard
- Kanaalover is biologisch, landschappelijk en recreatief waardevol
- Gebruik jaagpad kanaal

Voorstel 4: Scenario noordelijke verbinding verplaatsen naar kanaalrond - zuid

- Bijkomend knooppunt op N19g
- Structuur wegen moeten aangepast worden
- Woningen en functies langs wegen
- Gebied tussen N19g en N118 is een beschermd. Landschap (Gooreind 06/02/1995)
- Leidt langs recreatiegebied

Voorstel 12: Verbinden N18-N118-N19g via kanaal (noordzijde)

- Verbinding N18-N118 ten noorden van kanaal loopt door biologisch zeer waardevol natuurgebied

MEER INFO: dienst Ruimtelijke Planning provincie Antwerpen
www.provincieantwerpen.be
ruimte@provincieantwerpen.be - T 03 240 66 23

Aanvullende voorstellen uit de enquête

Provincie Antwerpen

Legende bij de aandachtspunten van de voorgestelde alternatieven:

- Grote impact op mens en natuur
- woningen
- Andere bestemming
- Waardevol recreatief gebied
- Moelijke weg structuur
- Juridisch moeilijk
- Minder effectief
- Nijlen van aansluitingen, overloop van bestaande wegen (zuidzijde)

TRACÉ OMLEIDING GEEL-NOORD

VERPLAATSEN NAAR HET KANAAL

Voorstel 5: Scenario noordelijke verbinding verplaatsen naar kanaalrond - zuid, via bestaande wegen (Saschtweg en Fransbaan)

- Hee wordt er aangesloten op de R14? Via bijkomende aansluiting N19g of via N19?
- Structuur wegen moeten aangepast worden
- Woningen en functies langs wegen
- Leidt langs recreatiegebied

TRACÉ DEELS AANLEGGEN IN TUNNEL

- Uitvoeringsvariant op tracé basis noord a

TRACÉ SAMEN AANLEGGEN MET OOSTELIJKE VERBINDING (zelfs ook alternatieven combineren zodat noord- en oost-verbinding op elkaar aansluiten)

TRACÉ NAAR NOORDEN VERPLAATSEN

Voorstel 2: Scenario noordelijke verbinding verplaatsen naar noorden

- Bijkomende aansluiting op N19g niet wenselijk
- Dwars doorrijding orthogonale structuur halverkaveling

MEER INFO: dienst Ruimtelijke Planning provincie Antwerpen
www.provincieantwerpen.be
ruimte@provincieantwerpen.be - T 03 240 66 23

Aanvullende voorstellen uit de enquête

Provincie Antwerpen

Legende bij de aandachtspunten van de voorgestelde alternatieven:

- Grote impact op mens en natuur
- Woningen
- Andere bestemming
- Waardevol recreatief gebied
- Moeilijke weg structuur
- Juridisch moeilijk
- Minder effectief

TRACÉ OMLEIDING GEEL-OOST

VERPLAATSEN NAAR HET OOSTEN

Voorstel 1: Scenario oostelijke verbinding verplaatst naar oosten, aansluiting op N18 meer naar Noorden

- Basisscenario snijdt Kievermont in open ruimte, niet in woonruimte
- Conflict met bovenloop van de Grote Nete met Zammelbroek, Langdanken en Goor
- Verplaatsing ten oosten van Kievermont is niet mogelijk omwille van Habitatrictlijngebied
- Woongebied Keulsestraat wordt in Jurisscenario geparand, woonruimte is het smalste ter hoogte van Tweeboomkes
- Verplaatsing naar Oosten zou leiden tot doorrijding woonruimte Kievermont
- Er zijn wel meer woningen in de omgeving (Reteseweg, Buttenbosken en Honkersven)

Voorstel 1

TRACÉ SAMEN AANLEGGEN MET NOORDELIJKE VERBINDING
(zelfs ook alternatieven combineren zodat noord- en oost-verbinding op elkaar aansluiten)

MEER INFO
dienst Ruimtelijke Planning provincie Antwerpen
www.provincieantwerpen.be
ruimtelijkeplanning@provincieantwerpen.be - T 03 240 66 23

Tracés 2A, B en C N18-N118

Provincie Antwerpen

TRACÉ 2A N18-N118

Dit tracé zou de bestaande wegen Kastelsedijk en Gravenstraat volgen tot over de brug over het kanaal Bochoft Herentals. Vanaf de brug zou het richting N18 Turnhousebaan gaan over een nieuwe verbindingsweg door de Industriezone, weg van het kanaal.

TRACÉ 2B N18-N118

Dit tracé zou de bestaande wegen Kastelsedijk en Gravenstraat volgen tot over de brug over het kanaal Bochoft Herentals. Vanaf de brug zou het richting N18 Turnhousebaan gaan over een nieuwe verbindingsweg langs het kanaal.

TRACÉ 2C N18-N118

Dit tracé zou de bestaande wegen Kastelsedijk en Gravenstraat volgen tot VOOR de brug over het kanaal Bochoft Herentals. Het zou ten noorden van het kanaal blijven en langs het kanaal naar de N18 Turnhousebaan gaan langs het huidige jaagpad, via een nieuw aan te leggen verbindingsweg. Het zou dan op de N18 aansluiten via een bocht voor de N18 of onder de N18 door.

Ideën en suggesties op tracé 2A (16 suggesties)
De belangrijkste ideeën, suggesties voor of andere tracés of alternatieven of zijn, in de mate van het meest voorkomende:

1. Het tracé volledig langs het kanaal leggen in plaats van langs de Kastelsedijk (5 keer)
2. Het tracé oostelijk verder doortrekken tot op de zuidring voorbij Mol (3 keer)
3. Geen extra tracé, via tonnagebeperking het verkeer omleiden (2 keer)
4. Het tracé westelijk doortrekken via de Kastelsedijk helemaal tot op de N18 (1 keer)
5. Aansluiten op de ring rond Retie (1 keer)

Ideën en suggesties op tracé 2B (3 suggesties)
De belangrijkste ideeën, suggesties voor of andere tracés of alternatieven of zijn, in de mate van het meest voorkomende:

1. Een volledig ten zuiden van het kanaal gelegen verbinding via de bestaande weg Boeretang tot aan de N18.
2. Verbindingsweg door Industriegebied laten lopen. De natuur/watervogels zo weinig mogelijk hinderen
3. Geen extra tracé, een vlotte OV-verbinding

Ideën en suggesties op tracé 2C (10 suggesties)
De belangrijkste ideeën, suggesties voor of andere tracés of alternatieven of zijn, in de mate van het meest voorkomende:

1. Geen nieuwe traject maar omleiding door tonnagebeperking (4 keer)
2. Tracé over gedeelte ples en verder van de nucleaire site te liggen (1 keer)
3. Tracé langs de nu afgesloten weg langs VITO (1 keer)
4. Tracé volledig langs het kanaal (1 keer)
5. Oostelijk verder doortrekken voorbij Geel om Doek en Sluis te ontlasten (1 keer)

MEER INFO
dienst Ruimtelijke Planning provincie Antwerpen
www.provincieantwerpen.be
ruimtelijkeplanning@provincieantwerpen.be - T 03 240 66 23

Aanvullende voorstellen uit de enquête

Provincie Antwerpen

Legende bij de aandachtspunten van de voorgestelde alternatieven:

- Grote impact op mens en natuur
- Woningen
- Andere bestemming
- Waardevol recreatief gebied
- Moeilijke weg structuur
- Juridisch moeilijk
- Minder effectief

TRACÉ N118-N18

DOORTREKKEN NAAR HET OOSTEN TOT AAN N71

Voorstel 6: Verbinden N18-N118 scenario verbindt N18 met N71 (via oostelijke kanaalover)

Voorstel 7: Verbinden N18-N118 scenario verbindt N18 met N71 (via westelijke kanaalover)

- Kanaalstraat is ventweg
- Zandwinning Sibeko: nabestemming natuur
- Kanaalstraat (oosten west) leidt door Habitatrictlijngebied
- Brug Sluis moet vernieuwd worden

6,7

Voorstel 8: Verbinden N18-N118 scenario verbindt N18 met N71 (via kanaalovers zuid/oost)

Voorstel 9: Verbinden N18-N71 (via kanaalover – Zilvermeerlaan – N136)

- Omgeving N136: Habitat- en Vogelrichtlijngebied
- Omgeving recreatiegebieden

8

DOORTREKKEN NAAR WESTEN TOT AAN N19

Voorstel 10: Verbinden N18-N118 via Kastelsedijk tot N19 (of verder tot N19g)

- Loopt langs bosgebieden, Habitatrictlijn- Vallegebied
- N19 sluit niet aan op R14
- Nieuw knooppunt N19g

10

MEER INFO
dienst Ruimtelijke Planning provincie Antwerpen
www.provincieantwerpen.be
ruimtelijkeplanning@provincieantwerpen.be - T 03 240 66 23

Aanvullende voorstellen uit de enquête

Provincie Antwerpen

Legende bij de aandachtspunten van de voorgestelde alternatieven:

- Grote impact op mens en natuur
- Woningen
- Andere bestemming
- Waardevol recreatief gebied
- Moeilijke weg structuur
- Juridisch moeilijk
- Minder effectief

TRACÉ N118-N18

DOORTREKKEN NAAR WESTEN TOT AAN N19

Voorstel 11: Verbinden N18-N118-N19g via kanaal (zuidzijde – Boeretang)

Voorstel 13: Verbinden N18-N118 via kanaal (noordzijde – SCK)

Voorstel 14: Verbinden N18-N118 via Postularenweg

Voorstel 15: Scenario verbindt N18 via N136 met E34 via Postel

- Gebruik van SCK: bestemmingszone 'Gebieden voor de vestiging van kerninstallaties'
- Leidt door veel woongebieden
- Geen directe aansluiting met N71
- Hoofdwegen hebben beperkt aantal knooppunten
- Postel heeft hoge recreatieve en natuurlijke waarden

11

13

14

15

SAMENVATTING

Grote vraag naar verbinding N19g – N19 – N118- N18

- Hoe verder van centrum, hoe kleiner de impact
- Bijkomend knooppunt op N19g
- Weg moet aansluiten aan N14
- Veel alternatieven bedreigen beschermde gebieden
- Bestaande wegen zijn niet geschikt en/of jaagpaden

Grote vraag naar verbinding N18-N71

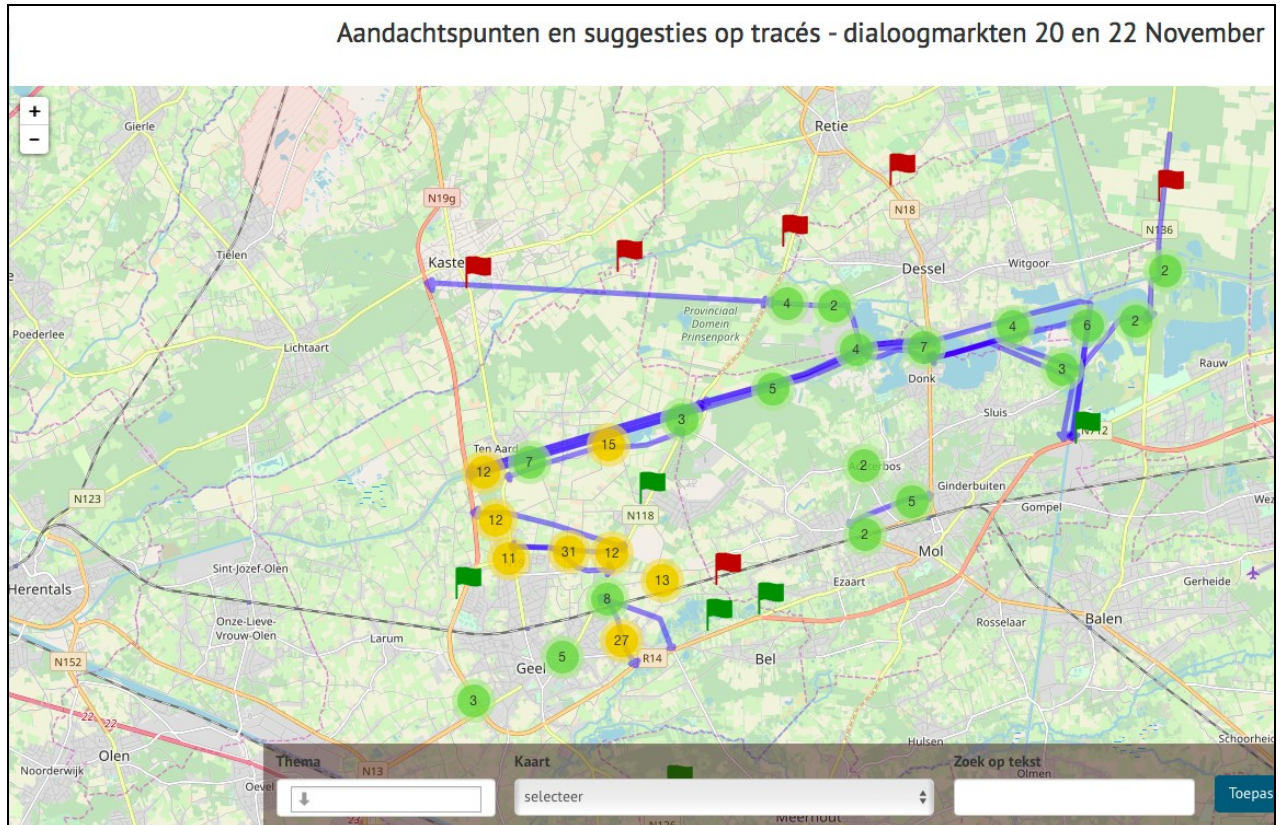
- Meer verkeer naar N71
- Knooppunten Warande, Sibeko, Habitatrictlijngebied, recreatiegebieden

MEER INFO
dienst Ruimtelijke Planning provincie Antwerpen
www.provincieantwerpen.be
ruimtelijkeplanning@provincieantwerpen.be - T 03 240 66 23

Station 3 - Synthese van de dialoog rond de kaarten:

Deelnemers konden op de kaart een rode vlag planten (aandachtspunt, probleem) of een groene vlag (suggestie). Met een post-it en bijhorend nummer lieten ze ook een opmerking na.

Deze opmerkingen zijn best raadpleegbaar op een kaart, alle vlaggen met een opmerking staan op deze digitale kaart: <https://regiogeel.createlli.com/nl/node/6239>



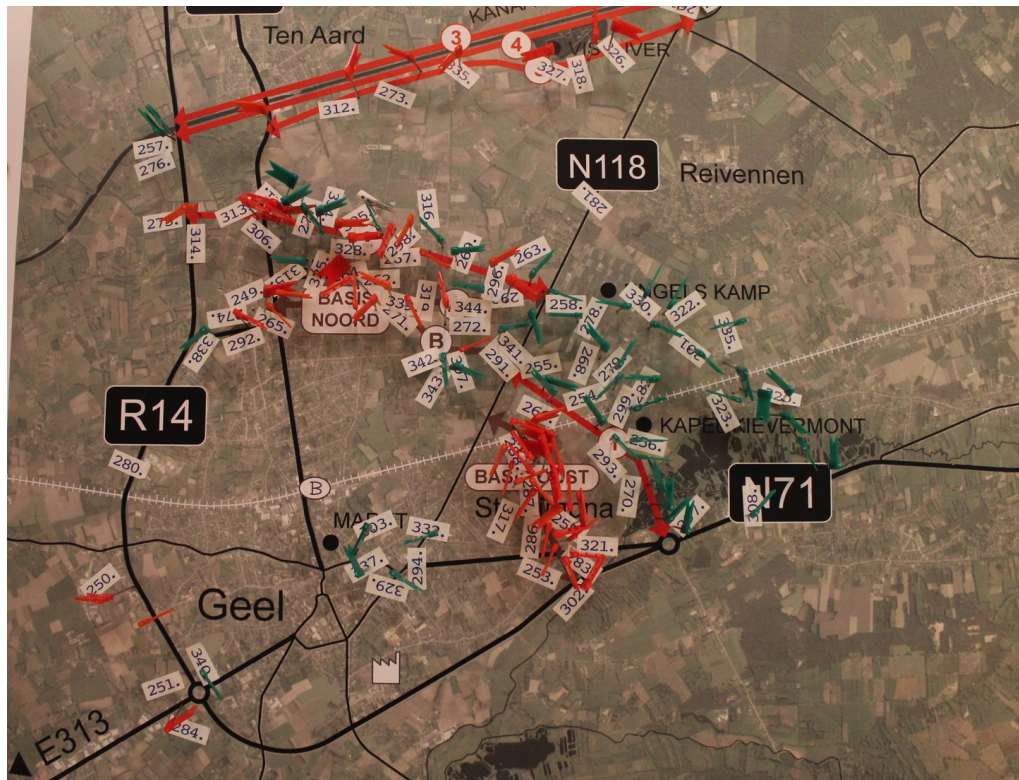
Een synthese is hier erg reducerend want één enkel punt kan erg belangrijke informatie bevatten voor een tracé.

Geel - In Geel kwamen in de discussie vooral burgers aan bod die bezorgd zijn dat een nieuwe verbindingsweg in de buurt van hun woning komt. Er was een grote vertegenwoordiging van de inwoners rond het mogelijke basistracé oost (daarom ook een grote concentratie rode vlaggen op dat tracé en veel groene vlaggen op het tracé dat meer oostelijk ligt). Eenzelfde dynamiek leefde in de discussies rond het noord-tracé, maar minder uitgesproken.



Enkele deelnemers vonden dat de benaming basistracé niet objectief is. De benaming basistracé verwijst naar de tracés die werden bestudeerd in het eerste plan-MER. Aangezien deze tracés gekend zijn bij vele mensen,

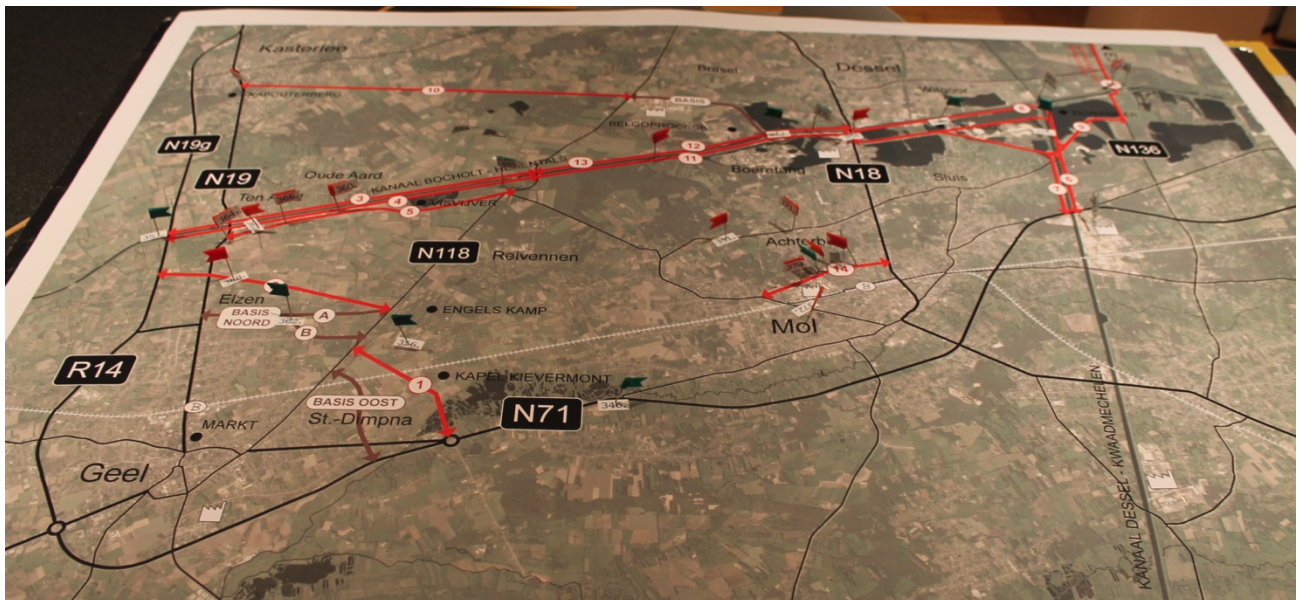
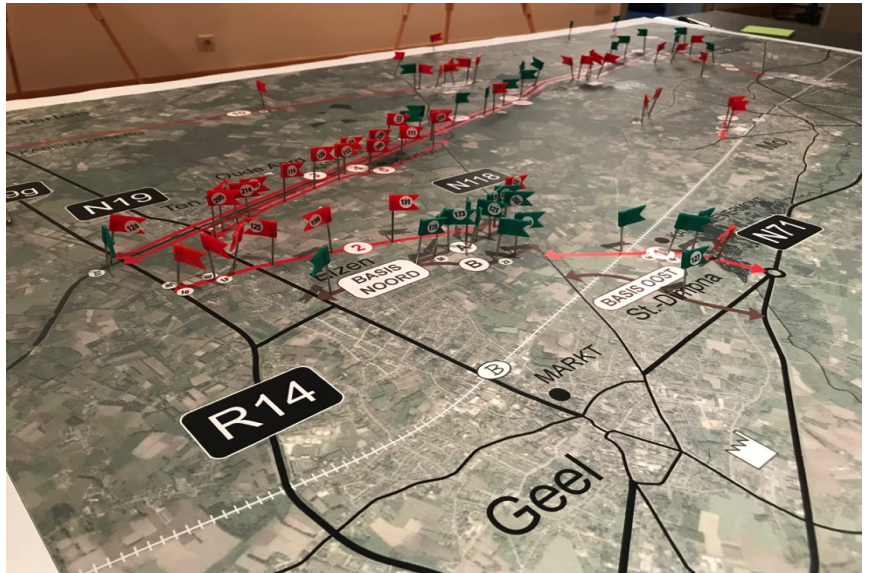
kozen we ervoor om deze tracés de basistracés te noemen. Deze tracés worden op dezelfde manier beoordeeld als de nieuwe voorgestelde tracés uit de enquête.



Boven: de opmerkingen in Geel gingen vooral over de tracés in Geel
Onder: de bijhorende post-its



Mol - In Mol is er geen nieuw tracé in de buurt van woonconcentraties en lag de focus op het oplossen van de huidige problemen - dus meer een zoeken naar welk tracé hiervoor een oplossing zou vormen. Er was redelijk veel aandacht voor een alternatief om ten oosten van Mol een verbinding langs de kanalen en plassen aan te leggen in plaats van een Oost-West verbinding tussen de N18 en de N118.

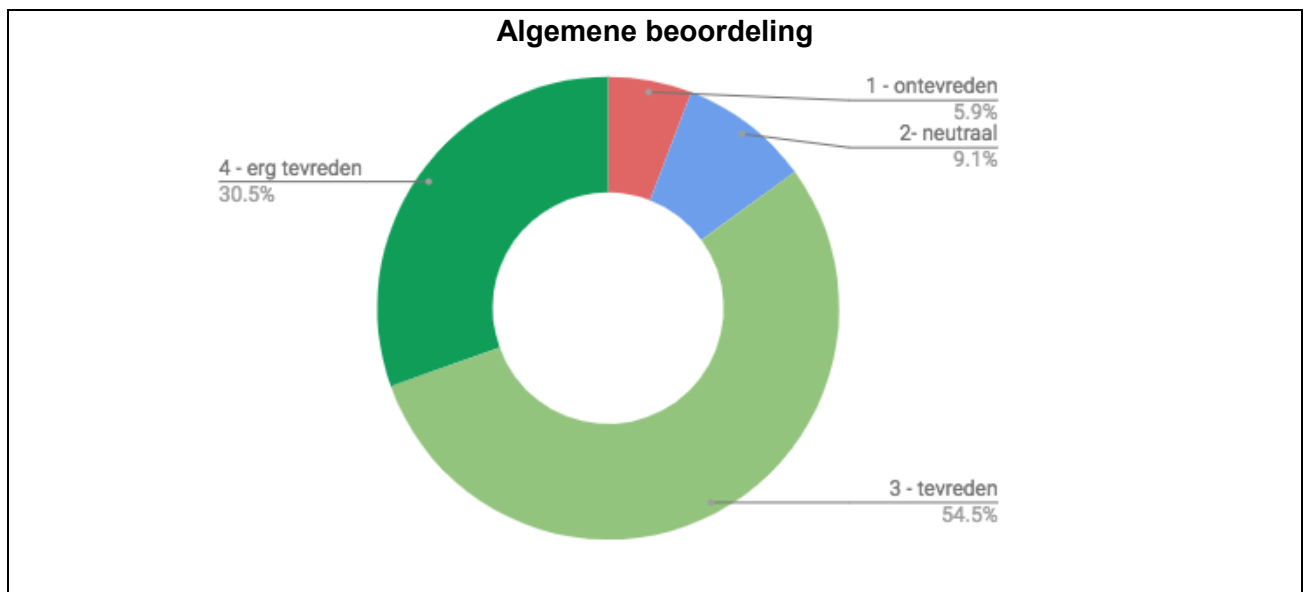


NOOT:

De gevoerde enquête is geen referendum. Via de enquête zijn we op zoek gegaan naar de belangrijke inhoudelijke thema's. In de toekomst worden nog inspraakmomenten voorzien zodat iedereen nog een inbreng kan doen.

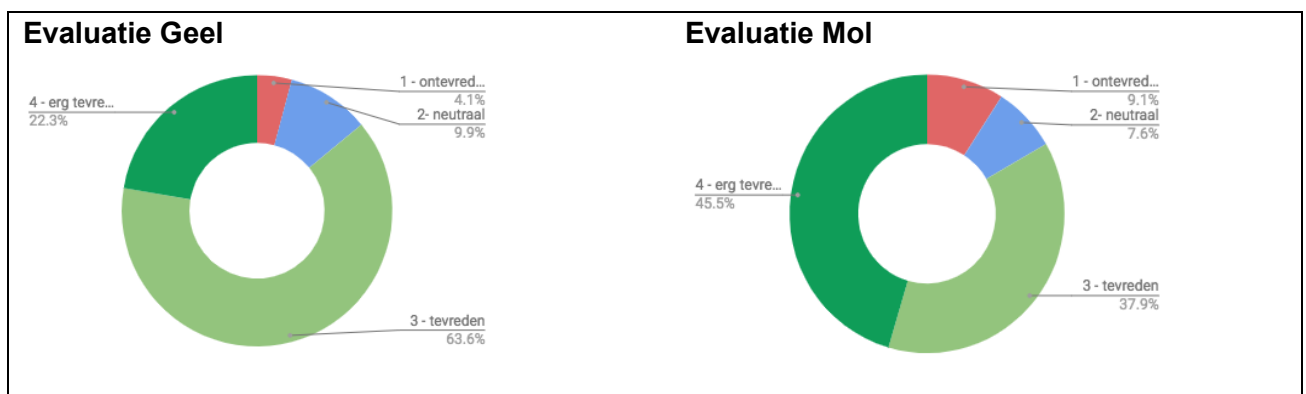
7. STATION 4: FEEDBACK VAN DE DEELNEMERS

De reacties waren overwegend positief tot erg positief, zowel informeel in de pers als formeel via de evaluatieformulieren. 48 deelnemers vulden een evaluatieformulier in, de algemene score was goed gezien 85% van de deelnemers 'goed' of 'erg goed' als score aanduidde.



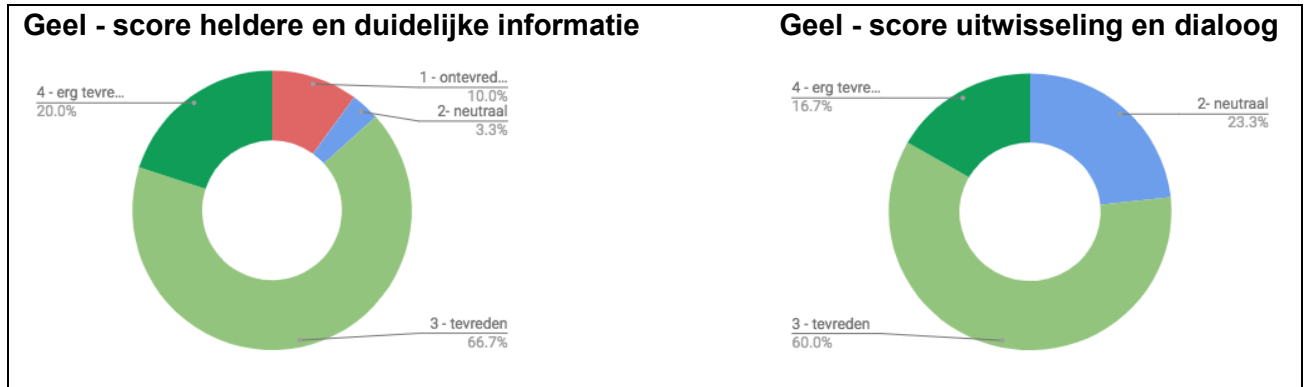
Over het algemeen kregen we positieve reacties, met expliciete dank dat de burgers zo vroeg betrokken werden en dat er echt naar hen geluisterd werd.

Opvallend is een verschil in de evaluatie tussen de workshops in Geel en Mol:



In Geel was men in de beoordeling in het algemeen tevreden.

De gesprekken in Geel gingen erg vaak over de impact van een tracé op de omwonenden. Men zocht naar detailinformatie over de impact, de plaats van een tracé en bleef meer op zijn honger zitten over die informatie.

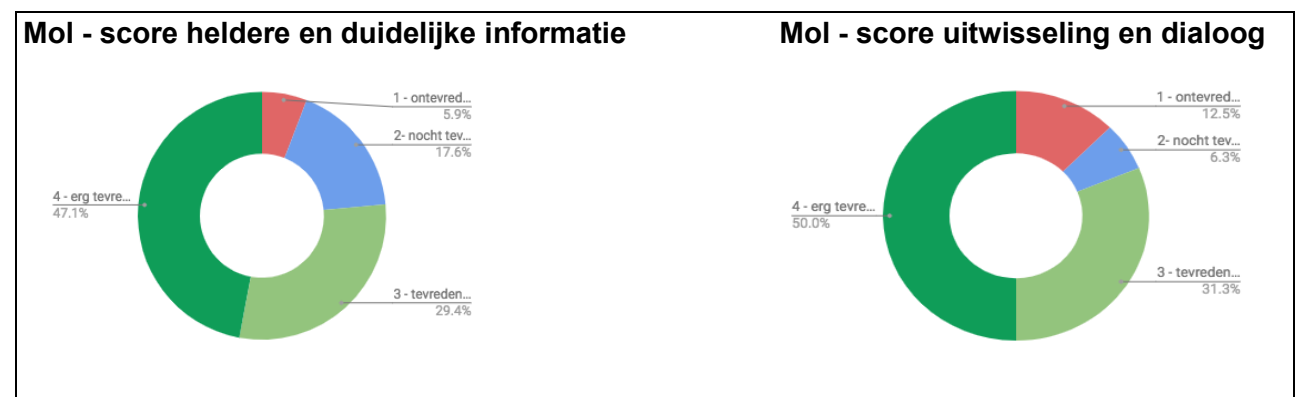


In Geel was 86% erg tevreden tot tevreden over de heldere en duidelijke informatie en 77% was erg tevreden tot tevreden over de uitwisseling en dialoog.

In Mol was men in de beoordeling in het algemeen meer 'erg tevreden' dan in Geel.

In Mol draaiden de gesprekken over de tracés meer rond het zoeken naar een oplossing om het verkeer uit de wijken rond het Molse centrum te houden. De discussies waren daarom meer gericht op een oplossing, de aangedragen informatie was precies wat men nodig had voor een dergelijk gesprek. Een grotere groep was daarom erg positief over de informatie.

Het viel wel op dat er erg veel vraag was naar een oplossing voor het doorgaand zwaar vrachtverkeer in de wijken rond Mol - veel burgers klaagden over geluid, trillingen en schade ten gevolge van trillingen door het doorgaand vrachtverkeer in woonwijken.



In Mol was 77% erg tevreden of tevreden over de heldere en duidelijke informatie en meer dan 80% erg tevreden tot tevreden over de uitwisseling en dialoog.

Ook was er feedback dat de communicatie voor de bevraging niet iedereen bereikt heeft, en ook de vraag om in de gemeenten Retie en Dessel de burgers meer proactief te betrekken.

8. LIJST VAN BIJLAGEN

- Bijlage 1 - Opmerkingen station 2 - verkeersleefbaarheid thema's - moeilijkst - meest dringend - verder onderzoek nodig
- Bijlage 2 - Algemene Opmerkingen - dialoogmarkten Geel en Mol
- Bijlage 3 - Opmerkingen bij Tracés - dialoogmarkt Geel
- Bijlage 4 - Opmerkingen bij Tracés - dialoogmarkt Mol
- Bijlage 5 - Digitale kaart - Kaart aandachtspunten en suggesties tracés - bron: dialoogmarkten (zie website: <https://regiogeel.createlli.com/nl/node/6246>)
- Bijlage 6 - Digitale kaart - Kaart aandachtspunten veiligheid fietsers en voetgangers - bron: enquête (zie website: <https://regiogeel.createlli.com/nl/node/6246>)
- Bijlage 7 - Digitale kaart - Kaart aandachtspunten gemotoriseerd vervoer - bron: enquête
(zie website: <https://regiogeel.createlli.com/nl/node/6246>)
- Bijlage 8 - Digitale kaart - Kaart aandachtspunten vlotheid - bron: enquête (zie website: <https://regiogeel.createlli.com/nl/node/6246>)

BIJLAGE1 : OPMERKINGEN STATION 2 - MOEILIKST - MEEST DRINGEND - VERDER ONDERZOEK VERKEERSLEEFBAARHEID

Dialog - markt	Leefbaarheids criterium	Aard opmerking	Opmerking
Geel	1. Bereikbaarheid, vlot en veilig verkeer	1. Moeilijkst	Ongeacht gekozen tracé: doorstroming ring + Antwerpseweg
Mol	1. Bereikbaarheid, vlot en veilig verkeer	1. Moeilijkst	spoorwegovergang van Turnhoutsebaan naar Mol centrum = minstens 50% van de tijd gesloten; lange wachttijden en zeer gevaarlijke kruising met de Keirlandse Zillen
Geel	1. Bereikbaarheid, vlot en veilig verkeer	2. Meest dringend	Los het veiligheidsprobleem op op korte termijn, en de rest volgt automatisch
Geel	1. Bereikbaarheid, vlot en veilig verkeer	2. Meest dringend	Autoverkeer uit het centrum
Geel	1. Bereikbaarheid, vlot en veilig verkeer	2. Meest dringend	Autoverkeer in het algemeen verminderen
Geel	1. Bereikbaarheid, vlot en veilig verkeer	2. Meest dringend	Nog veel werk aan fietspaden in centrum Geel
Geel	1. Bereikbaarheid, vlot en veilig verkeer	2. Meest dringend	Hoe alles bereikbaar houden
Geel	1. Bereikbaarheid, vlot en veilig verkeer	2. Meest dringend	Veilige fietspaden in Geel! Weg zwaar verkeer
Geel	1. Bereikbaarheid, vlot en veilig verkeer	2. Meest dringend	Handhaving zone 30
Geel	1. Bereikbaarheid, vlot en veilig verkeer	2. Meest dringend	Sluipverkeer
Geel	1. Bereikbaarheid, vlot en veilig verkeer	2. Meest dringend	Veiligheid voor fietsende kinderen
Mol	1. Bereikbaarheid, vlot en veilig verkeer	2. Meest dringend	Files in Sluis (enorme toename sinds 2005); erg veel buitenlandse vrachtwagens
Mol	1. Bereikbaarheid, vlot en veilig verkeer	2. Meest dringend	Vlot verkeer lost veel op
Mol	1. Bereikbaarheid, vlot en veilig verkeer	2. Meest dringend	Overdreven snelheid in Materlarenstraat
Mol	1. Bereikbaarheid, vlot en veilig verkeer	2. Meest dringend	Slechts 2 zebra's
Mol	1. Bereikbaarheid, vlot en veilig verkeer	2. Meest dringend	Eerste procedure terug oproepen => Ring rond Geel! En niet opschuiven naar Noorden (Ten Aard) => Woonwijk kloven was op de hoogte

Mol	1. Bereikbaarheid, vlot en veilig verkeer	2. Meest dringend	Enorm veel zwaar verkeer Martelarenstraat.
Mol	1. Bereikbaarheid, vlot en veilig verkeer	2. Meest dringend	Martelarenstraat is te smal om 2 vrachtwagens te laten kruisen
Geel	1. Bereikbaarheid, vlot en veilig verkeer	3. Nog meer onderzoek nodig	Bestaande wegen gebruiken: beter onderzoeken
Geel	1. Bereikbaarheid, vlot en veilig verkeer	3. Nog meer onderzoek nodig	? Toen Sint-Dimpna afgesloten was ging het toch ook voor Geel?
Geel	1. Bereikbaarheid, vlot en veilig verkeer	3. Nog meer onderzoek nodig	Mening: veel verkeer rond Sint Dimpna is lokaal bestemmingsverkeer. Te onderzoeken: Hoeveel is echt doorgaand verkeer?
Geel	1. Bereikbaarheid, vlot en veilig verkeer	3. Nog meer onderzoek nodig	Verkeer te water als alternatief
Geel	1. Bereikbaarheid, vlot en veilig verkeer	3. Nog meer onderzoek nodig	Alternatieven voor koning Auto
Geel	1. Bereikbaarheid, vlot en veilig verkeer	3. Nog meer onderzoek nodig	Invloed van dit plan op klimaat (CO2 reductie)
Geel	1. Bereikbaarheid, vlot en veilig verkeer	3. Nog meer onderzoek nodig	Relatie met andere RUPs, relatie met de congestie op N19/Antwerpseweg
Geel	1. Bereikbaarheid, vlot en veilig verkeer	3. Nog meer onderzoek nodig	Het nulscenario als serieus alternatief onderzoeken. Is er voldoende geld voor alle huidige projecten EN een nieuwe ring?
Geel	1. Bereikbaarheid, vlot en veilig verkeer	3. Nog meer onderzoek nodig	Aangepaste infrastructuur voor: - elektrische fiets - speed-pedelec
Geel	1. Bereikbaarheid, vlot en veilig verkeer	3. Nog meer onderzoek nodig	Invloed van al de kruispunten, te veel stoppen
Mol	1. Bereikbaarheid, vlot en veilig verkeer	3. Nog meer onderzoek nodig	Korte termijn maatregelen om snelheid te beperken (asverlegging, flitspaal, ... ?)
Mol	1. Bereikbaarheid, vlot en veilig verkeer	3. Nog meer onderzoek nodig	Wat is de bestemming van mensen die in het centrum rijden? Verder te onderzoeken.
Mol	1. Bereikbaarheid, vlot en veilig verkeer	3. Nog meer onderzoek nodig	Verkeersleefbaarheid - Ring rond centrum Geel niet opschuiven naar Noorden -> niet voordeliger
Mol	1. Bereikbaarheid, vlot en veilig verkeer	3. Nog meer onderzoek nodig	Invloed van geluid en trillingen op gezondheid, we kunnen niet buiten zitten + van 6h tot 20h lawaai.
Mol	1. Bereikbaarheid, vlot en veilig verkeer	3. Nog meer onderzoek nodig	Ring rond Retie: wat zijn de plannen? Opmerking: ventwegen gaan ofwel ondergedimensioneerd zijn of voor gevaar en opstopping zorgen
Mol	1. Bereikbaarheid, vlot en veilig verkeer	3. Nog meer onderzoek nodig	Millegem: grote toename vrachtverkeer en containerverkeer sinds laatste 1.5 jar (containerhaven kanaal) - al die containers moeten rond Mol

Mol	1. Bereikbaarheid, vlot en veilig verkeer	3. Nog meer onderzoek nodig	afwegen nieuwe parallelwegen Oost-West versus nieuwe Noord-zuid ten Oosten van Mol
Mol	2. Luchtkwaliteit en gezondheid	2. Meest dringend	zwaar diesilverkeer door de gehuchten
Geel	2. Luchtkwaliteit en gezondheid	3. Nog meer onderzoek nodig	Luchtkwaliteit: meenemen hoe de uitvoering best kan rekening houden met de impact op luchtkwaliteit (tunnel?)
Geel	2. Luchtkwaliteit en gezondheid	3. Nog meer onderzoek nodig	Evenwichtige oplossing
Mol	3. Natuur, Klimaat, landbouw en water	1. Moeilijkst	Open ruimte, recreatie en dieren horen behouden te blijven! Er is al zo weinig open ruimte.
Mol	3. Natuur, Klimaat, landbouw en water	2. Meest dringend	Respect voor de landbouw en natuur. Ring in Geel moet rond centrum!! Origineel tracé!! Ten Aard heft de Noord-Zuid al.
Geel	3. Natuur, Klimaat, landbouw en water	3. Nog meer onderzoek nodig	Impact op SELGUIS - Netevallei?
Mol	3. Natuur, Klimaat, landbouw en water	3. Nog meer onderzoek nodig	Natuur blijven behouden. Weg niet opschuiven naar Ten Aard, kanaal; maar eerste traject behouden -> veel geodkoper; geen onderzoek meer nodig.
Mol	3. Natuur, Klimaat, landbouw en water	3. Nog meer onderzoek nodig	Kan natuurgebied wel doorkruist worden? (Postel / houten brug) Kijk naar de terrils in Zandhoven die door natuurgebied gaan met ecoducten etc.
Mol	3. Natuur, Klimaat, landbouw en water	3. Nog meer onderzoek nodig	Men moet de arme boeren van de dag van vandaag respecteren! Geen stront in de grond is geen eten in de mond!
Mol	3. Natuur, Klimaat, landbouw en water	3. Nog meer onderzoek nodig	Extra Noord-zuidverbinding langs kanaal: afwegen natuurwaarde Postel versus gezondheid woonkernen Mol
Mol	4. Geluid en trillingen	1. Moeilijkst	Is er plaats / ruimte om trillingen van zwaar vrachtvervoer in Sluis op te lossen?
Mol	4. Geluid en trillingen	1. Moeilijkst	Trillingen: ook als je het verkeer omleidt krijgt men elders last van doorgaand vrachtverkeer. ANDERE WEGBEDEKKING?
Mol	4. Geluid en trillingen	1. Moeilijkst	Zelm: fluister-asfalt?
Mol	4. Geluid en trillingen	2. Meest dringend	Trillingen: Martelarenstraat, ter hoogte kruispunt J. Smitslaan: onverdraaglijk! RESIDENTIËLE STRAAT
Mol	4. Geluid en trillingen	2. Meest dringend	Millegem en Martelarenstraat KREUNEN onder zwaar + te snel verkeer! - SCHADE GEBOUWEN EN LEEFKWALITEIT!
Mol	4. Geluid en trillingen	2. Meest dringend	Achterbos KREUNT onder zwaar + te snel verkeer! - SCHADE GEBOUWEN EN LEEFKWALITEIT!

Mol	4. Geluid en trillingen	2. Meest dringend	Trillingen leiden onvermijdelijk vroeg of laat tot - scheuren in de woning - gezondheidsproblemen - wie gaat dat betalen?
Mol	4. Geluid en trillingen	2. Meest dringend	Zwaar geluid van passerend verkeer. Leefbaarheid?? Nachtrust?? Dringend verkeersoverlast te verminderen.
Mol	4. Geluid en trillingen	2. Meest dringend	Zwaar verkeer Bronstraat. 70 km/h naar 50 km/h. Misschien ene asverlegging door het plaatsen van een bloembak.
Mol	4. Geluid en trillingen	2. Meest dringend	Betonbaan- snelheid is storend - geluid + trillingen - snelheid van 70 naar 50 km/h brengen.
Mol	4. Geluid en trillingen	2. Meest dringend	Zwaar verkeer Bronstraat - schade aan woning - Veiligheid?
Geel	4. Geluid en trillingen	3. Nog meer onderzoek nodig	Invloed van geluid op gezondheid
Geel	4. Geluid en trillingen	3. Nog meer onderzoek nodig	Geluid van de ring draagt heel ver - wat is de impact van geluid?
Geel	4. Geluid en trillingen	3. Nog meer onderzoek nodig	Onderzoek toont: Omgevingslawaai heeft impact op gezondheid en gemoedstoestand (geluid van de ring op de Melseweg)
Mol	4. Geluid en trillingen	3. Nog meer onderzoek nodig	Trillingen / veiligheid doorgaand vrachtovervoer
Geel	5. Wonen, winkelen en ondernemen	1. Moeilijkst	Geel is dood door het doorgaand verkeer
Mol	5. Wonen, winkelen en ondernemen	2. Meest dringend	Geen zwaar verkeer door Sluis. Dit is geen ring.
Geel	5. Wonen, winkelen en ondernemen	3. Nog meer onderzoek nodig	Impact op de meer dan 100 gezinnen die nu in de buurt van het noord-tracé wonen
Geel	5. Wonen, winkelen en ondernemen	3. Nog meer onderzoek nodig	Leegstand, leegloop van het centrum af te wegen tegen parkeren in het centrum, bereikbaarheid van het centrum
Geel	5. Wonen, winkelen en ondernemen	3. Nog meer onderzoek nodig	Impact van extra verkeer op de woonwijken rond de nieuwe verbindingen (zoekverkeer)
Mol	5. Wonen, winkelen en ondernemen	3. Nog meer onderzoek nodig	Hofstede - Bronstraat - De Rooy (kruispunt) - verder te onderzoeken: wateroverlast bij hevige buien
Mol	5. Wonen, winkelen en ondernemen	3. Nog meer onderzoek nodig	De mensen die in de Gagelstraat wonen weten of wisten dat er een verbindingsweg kwam, zodus eigen schuld dikke bult
Mol	6. Ruimtegebruik en open ruimte	1. Moeilijkst	Het niet voor mijn deur syndroom

Mol	6. Ruimtegebruik en open ruimte	2. Meest dringend	Open ruimte mag niet versnipperen
Geel	6. Ruimtegebruik en open ruimte	3. Nog meer onderzoek nodig	Hoe de lintbebouwing omkeren?
Geel	6. Ruimtegebruik en open ruimte	3. Nog meer onderzoek nodig	Hoe dit probleem oplossen door verdichting, andere ruimtelijke ordening, anders gaan leven?
Geel	6. Ruimtegebruik en open ruimte	3. Nog meer onderzoek nodig	Impact reduceren + op lange termijn denken
Mol	6. Ruimtegebruik en open ruimte	3. Nog meer onderzoek nodig	Waarom laten bouwen op een verbindingsweg <=> een verbindingsweg maken van een residentiële straat
Mol	6. Ruimtegebruik en open ruimte	3. Nog meer onderzoek nodig	Winkels gaan weg uit centrum, daarom wordt het ook minder interessant om in het centrum te wonen

BIJLAGE 2 - ALGEMENE OPMERKINGEN - DIALOOGMARKTEN GEEL EN MOL

Geel (dialoog bij digitale kaart):
Ter hoogte van Ecodroom eindigt de fietspad en er staan bloembakken - die moeten weg -. De fietser weet niet waar hij verder moet fietsen
Waarom moeten er nog parkeerplaatsen zijn voor de ecodroom? De ondergrondse parking is vlakkelig en de parking voor het stadhuis. Baantveld open in twee richtingen want te veel auto's rijden langs het Atheneum (school) naar de ring.
De CC Werft is een onveilige situatie voor fietsers; best tweerichtingsverkeer voor fietsers aanleggen
In de Dr. Peetersstraat: Camions rijden door wanneer er file is op de Antwerpseweg. File van lokale automobilisten - opsplitsing?
Verkeer in Elsum is te druk - waarom Baantveld niet openstellen in 2 richtingen? De marktkramers rijden naar de Ring lang Elsum. Auto's die we met de fiets voorbijrijden in de Nieuwstraat komen we terug tegen aan Apotheek Sluicks
Tunrhoutsebaan: te druk en te snel verkeer, vrachtverkeer (zware lading). Fietsers en voetgangers kunnen niet oversteken.
Mol (dialoog bij digitale kaart):
Leenhofstraat: Leerlingen komen in deze straat elke dag en er is geen fietspad: heel onveilig
Milostraat: snelheid beperken 50 km/h > veel trillingen van vrachtwagens
Ginderbuiten + trein 7 straten komen in een kruispunt en er is geen voet- of fietspad. Alleen auto en trein
Spoorwegprobleem in Mol: Stationsstraat slagbomen veel te lang dicht > tunnel, brug?
Algemene opmerkingen
In dit tijdsbestek/ drukte moeilijk om een goed overzicht / samenhang te krijgen van het materiaal. Graag ook on-line ter beschikking stellen voor raadpleging en feedback.
Graag handhaving zone 30
Geen nieuwe weg in de natuur aub
Waar gaat het verkeer naartoe?
Spoorwegprobleem in Mol - Stationsstraat - slagbomen veel te lang dicht - tunnel of brug?
Voor de fietsen in Geel, komende van Gauwakker naar Nieuwstraat. Stukje Roosendaal - stoep kleiner (smaller) maken en fietspad tot en met bocht Nieuwstraat. Bloembak weg!

BIJLAGE 3 - OPMERKINGEN BIJ TRACÉS - DIALOOGMARKT GEEL

Deze opmerkingen zijn best raadpleegbaar op de digitale kaart:

<https://regiogeel.createlli.com/nl/node/6239>

Nr	Omschrijving	Thema	Breedtegraad	Lengtegraad
250	Verkeer langs Westelijke Ring afleiden = overbelasting van Ring!!!	Aandachtspunten	51.15908956	4.968720372
253	Niet aantakken op Molsebaan	Aandachtspunten	51.16348581	5.020028941
259	Kan niet door woonkern	Aandachtspunten	51.16531393	5.021831385
260	Niet langs kanaal: fietsen landschap recreatief	Aandachtspunten	51.21784102	5.069400519
261	Niet langs kanaal fietsen landschap recreatief	Aandachtspunten	51.21069025	5.040218085
262	Basis tracé Noord is een ramp voor de omgeving Gagelstraat. Nieuwe weg MOET verderaf getekend worden.	Aandachtspunten	51.18441092	5.001078542
264	Gagelstraat is een wijk met kinderen. Zeer recent opgericht. Schande dat jullie er nu een ring willen maken.	Aandachtspunten	51.18469038	4.997884623
265	Een nieuwe weg loopt in een woongebied. Liever verder van de huizen.	Aandachtspunten	51.18229549	4.983942954
267	Gelieve rekening te houden met buurtbewoners in de Gagelstraat! Tracé Noord op afstand AUB!	Aandachtspunten	51.18469337	5.001624806
271	Erg kort in bewoonde zone. Overlast extra verkeer R14 woon-werk	Aandachtspunten	51.18325972	4.997045249
272	Basis A en B zijn slechte opties en zullen een nieuw probleem en nieuw knelpunt creëren. Dagelijks passeren honderden fietsers en kinderen deze route. Dit creëert een nieuw Sint-Dimpna probleem.	Aandachtspunten	51.18325972	5.007516593
273	Tracé 3,4,5 natuurgebied	Aandachtspunten	51.20416228	5.002160892
274	woongebied	Aandachtspunten	51.18226985	4.978171214
275	N19 niet wenselijk klopt niet; ofwel bestaande aansluiting R14 op N19 of N19g ofwel aansluiting op voorstel 2	Aandachtspunten	51.18958641	4.971819744
283	Te kort bij het centrum	Aandachtspunten	51.16386258	5.020715586
284	Eerst Antwerpseweg dan Ring	Aandachtspunten	51.15194967	4.973226484

286	Deze weg loopt over onze woning en die van de buren. Dit zijn pas nieuw gebouwde woningen!! Is te dicht bij het centrum!	Aandachtspunten	51.16531169	5.01704305
287	Woongebied Huizen	Aandachtspunten	51.16656379	5.016424052
288	Tussen de huizen	Aandachtspunten	51.17059233	5.013334147
292	=> woonhuis => woongebied!	Aandachtspunten	51.18175073	4.97906297
295	Spoorweg vaak toe + meer goederenverkeer - Infrabel	Aandachtspunten	51.189043	5.090847462
296	Natuur weeral beschadigd!! Onteigeningen!	Aandachtspunten	51.18394988	5.015464274
298	Zwaar verkeer oplosbaar door scheepvaart. NATUUR!!	Aandachtspunten	51.19017814	4.99991186
302	Te dicht tegen woongebied. Onlogische aansluiting met 2 kruispunten kort op elkaar. Veel onteigeningen nieuwe huizen. Nieuw tracé met aansluiting op rond punt = veel logischer.	Aandachtspunten	51.16162397	5.023769124
305	Niet noordelijk ook woningen.	Aandachtspunten	51.19127543	4.996752888
306	Rood 2 = ook te kort bij woningen	Aandachtspunten	51.18990917	4.982059076
307	Basis Noord B: bocht niet logisch. A = beter	Aandachtspunten	51.18017697	5.00878512
311	Mensen die 30 jaar geleden een woning hebben gebouwd weg van basistracé worden nu plots geconfronteerd met een voorkeurtracé langs hun woning.	Aandachtspunten	51.20218194	4.982571714
312	Tracé 3,4,5 hebben geen nut voor centrum Geel. Ring zou rond centrum moeten lopen anders is dit verbindingsweg. Oostelijk tracé heeft voorkeur.	Aandachtspunten	51.20036286	4.992838796
313	Tracé 2 is positief voor mens en natuur. De oude tracé zou wel beter zijn!	Aandachtspunten	51.19087745	4.980256632
314	Een nieuw knooppunt creëren op een van de weinige wegen die nog vlot loopt is te gek voor woorden.	Aandachtspunten	51.18987429	4.974471029
315	Woningen werden verkocht e vergund zonder voorwaarden. Te veel menselijk leed. Serieus onderzoek voor tracé 2 - Verder weg woningen.	Aandachtspunten	51.18242999	4.986238925
317	Basistracé Oost - mensen wonen daarnaast - dus geen onteigeningen drukke baan AUB! Voorkeur voor nieuw voorstel (1) => meer oostelijk leggen!	Aandachtspunten	51.16775382	5.017196528
318	Woningen + Natuurgebied + sluipverkeer zal blijven	Aandachtspunten	51.20514617	5.025926526

319	Mensen die langs tracé A wonen weten al 35 jaar dat de ring daar gaat komen en zijn hier dus op voorbereid.	Aandachtspunten	51.18459474	5.004579417
320	minder getroffen gezinnen	Aandachtspunten	51.17637263	5.049109608
321	Opschuiven van het tracé naar het Oosten en aansluiten aan het ronde punt is logischer	Aandachtspunten	51.16418552	5.021058909
326	Natuurgebied!	Aandachtspunten	51.2054509	5.028716024
327	Zal probleme Sint Dimpna niet oplossen.	Aandachtspunten	51.20453372	5.020390447
328	Onverantwoord om een weg aan te leggen op amper 6 meter van een verkaveling (Gagelstraat) waarin jonge gezinnen hebben gebouwd om rustig te wonen. Geluid, vervuiling, dat is niet iets waar de bewoners in hebben geïnvesteerd.	Aandachtspunten	51.18888162	4.995060414
335	Militair domein gebruiken is ideaal voor bewoners. En de terreinen liggen er toch maar.	Aandachtspunten	51.20357021	5.010845057
335	Ik woon op "Ten Aard". Natuur is belangrijk. Wij hebben verbindingen Kasterlee - Geel al. Wij worden anders te veel ingesloten door drukke wegen. Ten Aard is gekend voor zijn landelijke zone.	Aandachtspunten	51.20337452	5.010648664
337	EEn "knip" in de gasthuisstraat zorgt voor leefbaarheid in Geel-centrum. in Gent kan het ook :-)	Aandachtspunten	51.16198979	4.999892823
339	Ernstige hinder bij woongebieden	Aandachtspunten	51.18449312	5.000287882
1	Basis tracé noord is een RAMP voor omgeving Gagelstraat. Nieuwe weg moet verderaf getekend worden.	Aandachtspunten		
2	Doorgaand vrachtverkeer door Sint-Dimpna verbieden. Plaats camera's in GEEL en RETIE om overtreders te beboeten. Dit zal veel onnodig vrachtverkeer in Sint-Dimpna wegnemen.	Aandachtspunten		
252	Kan verkeer door Dessel sturen in plaats van N19g te gebruiken.	Suggesties	51.22135698	5.155054517
254	Verder van woningen, niet door woongebieden	Suggesties	51.17659879	- 354.9697638
255	Aansluiten op rotonde	Suggesties	51.17890706	5.017610416
256	Verder van woningen Doortrekken naar Engels kamp om 2 met 1 te verbinden	Suggesties	51.17250365	5.033017024
257	Aansluiting op N19g wel mogelijk zonder verkeerslichten! Je kan onder een brug die er al ligt.	Suggesties	51.1983251	4.969836171

257	AAansluiten op de N19g wel mogelijk zonder verkeerslichten! Je kan onder een brug die er al ligt.	Suggesties	51.19859875	4.969935827
258	tracé 2 met tracé 1 verbinden	Suggesties	51.1840991	5.019026622
263	Ring volledig sluiten onmiddellijk of later (ook in plan)	Suggesties	51.18398052	5.01639932
268	Ligt buiten woongebied	Suggesties	51.17984867	5.026021823
269	2 op 1 aansluiten: logisch doortrekken ring + niet te ver van centrum	Suggesties	51.1847128	5.010562833
270	Beste optie - anders verkeerschaos op R14 vergroten met 200%	Suggesties	51.16532976	5.034471955
276	Daar moet hij komen.	Suggesties	51.19811071	4.969759432
277	Geen / weinig omwonenden.	Suggesties	51.19138301	4.987432212
278	1 en 2 laten aansluiten op punt 281 (achter Engels Kamp)	Suggesties	51.18391079	5.028793886
279	Traject 1 en 2 verbinden	Suggesties	51.17912229	5.027678087
280	Westelijke Ring = VOL + plan Thomas More 3000 personen => OOST = BETER	Suggesties	51.1734992	4.967982844
281	1 en 2 laten aansluiten op punt 281 (achter Engels Kamp)	Suggesties	51.19229746	5.025591999
282	Traject 1 is een valide traject onder voorwaarde dat dit achter het Engels Kamp ligt.	Suggesties	51.17651262	5.033042505
285	langs industrie	Suggesties	51.23281649	5.085785463
286	Deze weg loopt over onze woningen en van onze burens - dit zijn pas nieuwgebouwde woningen!!! Is te dicht bij het centrum! => Tracé 1 nemen => uitkomen aan het huidige rondpunt.	Suggesties	51.16504669	5.018483988
290	Ringweg 1 en 2 rechtstreeks verbinden zodat je een ronde ring bekomt rond GEEL.	Suggesties	51.18455093	5.013747364
291	Ring laten sluiten - optie 1+2 aansluiten ver van centrum	Suggesties	51.17670095	5.012142733
293	Passeert school en gemeenschap	Suggesties	51.17215386	5.028278902
294	Bestaande wegen gebruiken is ook een oplossing, hebben we gezien tijdens de werken aan de Gasthuisstraat. DUS: geen nieuwe weg!	Suggesties	51.16215887	5.000391896

297	Logische aansluiting op bestaand rondpunt ver genoeg van woongebied.	Suggesties	51.16490454	5.034643449
299	Het enige haalbare tracé (Ring Geel)	Suggesties	51.17550368	5.029492602
300	Indien - kan sneller aangelegd worden, NIET R14	Suggesties	51.22853822	5.179915577
301	Ring achter cellenglas Niet door groot moeras Verbreden Molseweg	Suggesties	51.1801446	5.038106516
303	Probleem oplosbaar langs bestaande wegen! Waarom is dit geen keuze?	Suggesties	51.16498464	4.996339671
304	Traject sneller te verwezenlijken	Suggesties	51.22783948	5.164466053
308	N71 aanpassen => 2-vaksbaan of verbieden linksaf draaien => vlottere doorstroming weghalen 4 bushaltes op dat deel	Suggesties	51.16731031	5.046475008
316	Maak gewestwegen tolvrij en gemeentewegen belastbaar. Nr 2 is OK Zie centrum geel - plaatsen asfalt - verkeer rijdt rond; asfalt of verkeer erdoor.	Suggesties	51.18475614	5.006038538
322	Anlag verbindingen door onbebouwde ruimte	Suggesties	51.18300962	5.034342036
323	Zal Sint-Dimpna het meest ontlasten voor zwaar verkeer.	Suggesties	51.17666059	5.041423067
324	Ontlasten woonwijken	Suggesties	51.13447895	5.034085214
325	Geluidswerende muur als het hier moet komen.	Suggesties	51.18296951	4.987590758
329	Ik had graag onderzocht gezien: tonnagebeperking in Geel-centrum met omleiden langs bestaande wegen dus N19g	Suggesties	51.16231436	5.000563558
330	Verkeerstechnisch beste oplossing met minimum hinder voor de bewoners.	Suggesties	51.18400494	5.031466708
332	Kunnen we AWW niet overtuigen om vrachtverkeer in St Dimpna + Katersberg te verbieden? Controle via ANPR - Korte termijn: hogere leefbaarheid in centrum.	Suggesties	51.16460788	5.002948634
334	Tracé verder van de woningen!!!	Suggesties	51.19245884	4.990315586
336	OK indien in sleuf	Suggesties	51.20202459	4.983101115
338	Tracé weg en aansluiting 2 maken met Noord-Zuid.	Suggesties	51.18132628	4.975629743
340	Verander het kruispunt R14/N19 i een gewoon kruispunt met lichten (pijlen) + 4 fietstunnels	Suggesties	51.15288883	4.975071843

341	Ring zoveel mogelijk een ring laten zijn.	Suggesties	51.18021433	5.011378225
342	De ring zo klein mogelijk maken en rond!	Suggesties	51.18001555	5.005781046
343	Ring zo rond mogelijk	Suggesties	51.17873019	5.005866877
344	Uit het centrum, niet in het groen.	Suggesties	51.18447518	5.0062102

BIJLAGE 4 - OPMERKINGEN BIJ TRACÉS - DIALOOGMARKT MOL

Deze opmerkingen zijn best raadpleegbaar op de digitale kaart:

<https://regioeel.createlli.com/nl/node/6239>

Nummer	Omschrijving	Thema	Breedtegraad	Lengtegraad
7	Tracé 1: overstromingsgebied!	Aandachtspunten	51.16725649	5.030978546
10		Aandachtspunten	51.19014578	4.972626418
11	Gaat door gebied (naast Elezenloop) dat elk jaar onder water staat: moeras, veen Aansluiting N19G met tunnel of brug => kostprijs!!	Aandachtspunten	51.18627502	4.977715909
12	Geen omgeving om hier een weg aan te leggen	Aandachtspunten	51.21546456	5.064919889
15	Niet realistisch - Kasterlee centrum	Aandachtspunten	51.23775937	5.018209219
16	Overstromingsgebied Extra knooppunt N19G minimaliseert voordeel Lang tracé	Aandachtspunten	51.18858575	4.97288391
19	Aangrenzend natuurgebied en door waardevol agrarisch gebied Afsluiten van een doodlopende straat Onderbreken van belangrijke waterloop	Aandachtspunten	51.19160364	4.975574836
20	Oplossing voor heel veel mobiliteitsproblemen rond Geel. Haalbaar!	Aandachtspunten	51.16818614	5.027643889
22	Gevaarlijk kruispunt. Basisroute Donk <-> Turnhoutsebaan.	Aandachtspunten	51.22230297	5.115105361
24	Stad Geel en Lommel dienen eerst zelf op eigen grondgebied te zorgen voor ontsluiting, waardoor andere gemeenten (Dessel etc) niet dienen doorgesleden te worden door verbindingswegen.	Aandachtspunten	51.23180585	5.084660947
31	Leefbaarheid bewoners Kastelse Dijk	Aandachtspunten	51.23262293	5.074335784
36	nieuw knooppunt = levensgevaarlijk N18 = belangrijke fiets-as	Aandachtspunten	51.22495856	5.115150623
40	Slecht. Stop verkeer voor de brug van Mol-Donk. en dan!!	Aandachtspunten	51.22429189	5.110384673
41	Traject stopt op Donk (Turnhoutsebaan) Waar moet het verkeer dan naartoe?	Aandachtspunten	51.22300179	5.11253044

43	Bijna dadelijk na autostrade E34 zien waar links en rechts aftakkingen mogelijk zijn. Kasterlee / Hechtel-Eksel (herbestemmingen mogelijk)	Aandachtspunten	51.25482696	5.103863887
117	Beste doorstroming van plaatselijk en doorgaand verkeer. Geen extra knooppunt op de Noord-Zuid.	Aandachtspunten	51.172552	5.020434111
121	Slechte aansluiting - moet zo dicht mogelijk bij de woonkern liggne i.v.m. milieu, natuurgebied, grotere kostprijs (langer traject)	Aandachtspunten	51.20714806	5.035111159
122	Het verkeer van Dessel, retie via E34 sturen en langs ring naar Turnhout sturen.	Aandachtspunten	51.2515255	5.187834129
123	Te waardevol gebied	Aandachtspunten	51.20618685	5.013653487
125	Tracé A lijkt mij veel beter aansluitbaar op Noord-Zuid, mits extra aanpassing voor bewoners	Aandachtspunten	51.18479555	5.02011627
126	Natuurgebied!!! Moet behouden worden!	Aandachtspunten	51.20690188	5.014966428
127	Kortste weg! Meer meters is meer uitstoot!	Aandachtspunten	51.16614098	5.019318312
131	Waardevol natuurgebied!	Aandachtspunten	51.22170073	5.153325498
132	Aandacht voor de vele fietsers naar Zilvermeer (scholen, jeugd, gezinnen...)	Aandachtspunten	51.22191576	5.16602844
134	Leefbaarheid Fijn Stof Langere weg CO2 verhaal	Aandachtspunten	51.23256918	5.069443434
136	Liever groen dan de weg daar	Aandachtspunten	51.22374344	5.143712461
200	Te veel landbouw verloren - ocharme de arme hard werkende boeren!!	Aandachtspunten	51.20435386	5.015185699
205	Vele fietsers maken gebruik van N19 in 2 richtingen. Bedoeling van een ring is toch om weg N19 zo weinig mogelijk te gebruiken	Aandachtspunten	51.20110235	4.983683825
214	Opgelet: geen goed idee. Er zal meer verkeer door het centrum van Ten Aard Geel en cetrum Kasterlee komen. School 'Ten Aard' en veel fietsers richting Ten Aard. Gevaarlijk.	Aandachtspunten	51.20147335	4.987033233
348	Leidt nog meer zwaar verkeer richting Mol-centrum + rand Achterbos => = nu al verzadigd	Aandachtspunten	51.19412632	5.109183043

351	Dorpscentrum Achterbos + Zelm = verzadigd + te veel zwaar verkeer (+ verouderd wegdek Achterbos - Zelm) => verbinding ...	Aandachtspunten	51.20083849	5.096848905
352	Postelaerenweg tussen N18 en ambachtszone is bebouwde kom + zone 50 en verboden +3.5 ton. Hier wonen kinderen.	Aandachtspunten	51.19294295	5.112358779
359	Kanaalroute Postel E34 tot Herentals E313: ale dorpskernen ontlast. Echte verbindingsweg. Aansluiting op nieuwe Ring Geel-Turnout.	Aandachtspunten	51.21202355	5.036939085
360	Als de verbinding in Ten Aard begint heeft de Noord-Zuidverbinding geen nut.	Aandachtspunten	51.20363501	5.010331571
361	Denk aan toerisme, landbouw, milieu niet aan de centen	Aandachtspunten	51.20094605	4.991792142
363	Natuurgebied	Aandachtspunten	51.23868465	5.185769498
364	Geen aansluiting op Noord-Zuid N19G	Aandachtspunten	51.19934352	4.983526915
365	Geen aansluiting op N19G Noord-Zuid.	Aandachtspunten	51.23460049	4.970849454
366	Geen 2de ring langs Ten Aard! Wij hebben de Noord-Zuid en de N19g al.	Aandachtspunten	51.20275271	5.000254512
371	Vracht- en snel verkeer weg van de lelijke nepring baan Achterbos - Millegem	Aandachtspunten	51.20083849	5.092557371
372	Veel te veel zwaar vrachtvervoer in dorpskern Millegem / Achterbos op betonbaan => veiligheid / trillingen / lawaai	Aandachtspunten	51.18573451	5.099312514
373	Spijtig voor recreatief fietsverkeer.	Aandachtspunten	51.21600219	5.069039762
374	Lost (zwaar) verkeer doorheen gehuchten Achterbos en Millegem niet op!	Aandachtspunten	51.19374979	5.107466429
112 A	Tracé 5 en 4 en 3: slecht idee. Er zal terug meer verkeer komen in centrum Ten Aard en centrum Kasterlee	Aandachtspunten	51.206449	5.013138503
114 A	Meer kost. Bestaande weg moet worden aangepast. Nadeel: duur Fietsers: Kasterlee - gaan langs bosweg - met Ring gaat dat niet! Vrachtwagens komen meer langs Kasterlee. Vlabbij woonwijk Tenaard!	Aandachtspunten	51.20268885	4.99229908
114 B	Vrachtwagens komen meer langs Kasterlee! Vlabbij woonwijk Ten Aard!	Aandachtspunten	51.20196283	4.987084866

115 A	Origineel tracé is mijn inziens het beste voor St-Dimpna. alsook het vele sluijverkeer dat van Kievermont, Mol, Geel Bel, ... komt en de Katersberg -> Heistraat -> Roshoevendijk als sluijweg gebruikt !!	Aandachtspunten	51.18381433	4.989709072
115 B	Mensen van Ten aard en Kievermont weten van niets. Enkel mensen die hun huis beschermt.	Aandachtspunten	51.1837061	4.989560544
124 A	Onmogelijk voor de plaatselijke landbouw en recreatie!! Slechte aansluiting op Noord-Zuid.	Aandachtspunten	51.19951706	4.96918045
135 A	Er zijn brieven rondgegaan van de wijk om tracé te verleggen naar Noorden. Enquête deels gemanipuleerd! Voorgestelde tracé behouden, basis noord B.	Aandachtspunten	51.20196787	4.989903867
135 B	Voorgesteld tracé behouden: basis Noord B	Aandachtspunten	51.20164519	4.988187253
8	Enkel N18 - N136 / N71 +- oplossing voor doorgaand vrachtverkeer Lommel Dessel Retie E34	Suggesties	51.2263454	5.11885643
14	Positief - altijd kortste aansluiting voor alle uitvalswegen rond Geel	Suggesties	51.17317632	5.014756545
17	Goed plan	Suggesties	51.22628073	5.09253189
23	Basis Noord B + 1 sluit aan	Suggesties	51.17660804	5.007387847
28	Basis Noord A: kortste route sluit het beste aan op huidige ring minder groen moet wijken	Suggesties	51.1841634	4.997971952
33	Zwaar vervoer over kanaal - als men geen boten gebruikt => kanaal voor vrachtvervoer.	Suggesties	51.21664735	5.069726408
37	Tracé Donk - Sas 4 - Sominsebrug	Suggesties	51.2330957	5.162938535
38	De weg / het verkeer van Donk langs het kanaal naar Ring belangrijke verbinding naar Ring	Suggesties	51.21600219	5.161393583
39	Tracé brug Donk - kanaalkruising - Simonsebrug	Suggesties	51.22503352	5.163281858
111	Voorstel - het kanaal va Herentals naar Mol dichtgooien en er een weg opleggen.	Suggesties	51.20491851	5.024155006
113	Ontsluiting Stenehie - Turnhoutsebaan = goed	Suggesties	51.22403656	5.093905181

116	Kortste verbinding N118 - N19G	Suggesties	51.23262293	5.073477477
137	Traject G-11 ideaal maar nooit te realiseren.	Suggesties	51.23040846	5.146974027
173	Basis Noord - traject A Beste oplossing - kortste weg - ring loopt dan door	Suggesties	51.1834909	5.001233518
191	Trace 2 is het ideale. Beste plek.	Suggesties	51.18492753	4.997345656
202	Tracé Noord Basis A minst ingrijpend (kortst); ligt volledig gescheiden van Katersberg.	Suggesties	51.1841365	5.007070005
346	Doortrekken van de ring komende van het rondpunt Meerhout - Geel (2 => 4-baansvak)	Suggesties	51.17051249	5.062478408
347	Zachte fietsverbinding + veilige oversteekplaats Rollekens - Postelarenweg (+ groene doorsteek richting Mol-centrum naast Residentie Watertoren) = GOED IDEE	Suggesties	51.19348085	5.10506317
349	Postelaerenweg - Rollekens Veilige oversteek Mol centrum - Achterbos Postelaerenweg = bebouwde kom! + verboden +3.5 ton!	Suggesties	51.19458898	5.114105567
350	Mensen willen 6,7,8 link = noodzakelijk voor ontlasting Mol Brug -> kanaalkruiding -> ring => niet basisvariant N18 - N118 want dan enkel Dessel ontlasting	Suggesties	51.22933352	5.135301054
353	Conbinatie 11 en 12 kan ook!	Suggesties	51.22332432	5.096565932
354	Tracé 15: Een 2de brug langs de houten brug voor vrachtverkeer naar Nederland. voor wandelaars en wild tunneltjes maken om over te steken. Cfr. Terrils Zonhoven.	Suggesties	51.2396519	5.191949308
355	Weg gebruiken langs westkant van kanaal Dessel-Kwaadmechelen => minder bruggen over!	Suggesties	51.22686107	5.163625181
357	Traject doortrekken naar Herentals	Suggesties	51.19801995	4.970385432
358	Oversteken fietsers levensgevaarlijk Donk - Emile Becquaertlaan Idem voetgangers Tracé daar vermijden	Suggesties	51.22417347	5.115903318
362	Ring moet rond centrum liggen! Voordeliger. Vlug op Weg.	Suggesties	51.1840558	5.001748502
367	Maak een Noord-Zuifverbinding van de Simonse brug. -> E34 (Postel) en Dessel en Retie worden ontlast.	Suggesties	51.20404338	5.161959529

368	Probleem van geluiden uitstoot gaat verplaatst worden van de wijk Elzen en Holven van Zuid naar Noord. Behouden van tracé A!!	Suggesties	51.19005921	4.992014766
369	Noord-Zuidverbinding langs kanaal naar E34	Suggesties	51.23578278	5.16723007
370	Vrachtvervoer weg van lelijke nepring rond Mol: baan Achterbos - Millegem	Suggesties	51.22428097	5.106976926
112 B	Kortste weg	Suggesties	51.2212333	5.085695609
124 B	Verbreden N19G - van 2 naar 4 baanvakken	Suggesties	51.19959773	4.969008788
128 A	Beste oplossing. Ring moet zo kort mogelijk zijn. Dit ivm kosten.	Suggesties	51.18374393	5.012194365
128 B	Betere oplossing dan tracé 3,4 en 5. Ring moet zo kort mogelijk zijn, dit ivm kosten, milieu, ... , afstand.	Suggesties	51.18396459	5.010679588

Voor de bijlagen 5-6-7 en 8 verwijzen we je graag naar de duidelijke digitale kaarten die je via deze link kan raadplegen: <https://regiogeel.createlli.com/nl/node/6246>

Aandachtspunten veiligheid voor gemotoriseerd vervoer - bron: enquête

Kaart aandachtspunten veiligheid gemotoriseerd vervoer - bron: enquête

De onderstaande kaart toont aandachtspunten die burgers tijdens de enquête invulden. Het gaat om alle punten waar ook een stuk uitleg is toegevoegd.

Je kan op de kaart inzoomen en op een punt klikken om de bijhorende tekst te lezen. Opmerking: soms duidde men meerdere punten aan met één en dezelfde opmerking; daarom gaat de tekst niet steeds strikt over enkel het punt dat je aanklikt.

De kaart toont 1 - 283 van 283 resultaten

Bekijk ook de andere kaarten uit het participatieproces:

[Kaart aandachtspunten veiligheid fietsers en voetgangers - bron: enquête](#)

[Kaart aandachtspunten gemotoriseerd vervoer - bron: enquête](#)

[Kaart aandachtspunten vlotheid - bron: enquête](#)

[Kaart aandachtspunten en suggesties tracés - bron: dialoogmarkten](#)

- Participatie-app van het project PRUPs Regionale Ontsluiting Geel-Mol - [Contacteer het projectteam](#) - [Webpagina over de PRUPs](#)

Powered by Createlli - city.createlli.com - [technische support contacteren](#)

[Algemene voorwaarden](#) - [Privacybeleid](#) - [Cookies policy](#)