



**Provincie
Antwerpen**

**PROVINCIAAL RUIMTELIJK
UITVOERINGSPLAN**

DIENST RUIMTELIJKE PLANNING
Departement Ruimte, Erfgoed en Mobiliteit



PRUP Wegverbinding N18-N118 te Mol, Dessel en Retie

“Planningsproces Wegverbinding N18-N118 – Verslag participatiemoment te Dessel d.d. 8 oktober 2019”

Colofon



**Provincie
Antwerpen**

Opdrachtgever:

Provincie Antwerpen
Dienst Ruimtelijke Planning
Koningin Elisabethlei 22, 2000 Antwerpen
ruimte@provincieantwerpen.be
03 240 66 23 of 03 240 52 53

Verslag participatiemoment opgemaakt
door:

Katrijn Vercammen
Miranda Coppens
Jannes Vercammen
Chris Brouwers
Leden planteam

Planteam

- Initiatiefnemer: provincie Antwerpen – dienst ruimtelijke planning en dienst mobiliteit
- Ruimtelijk planner: Piet Kiekens
- Departement omgeving – Team MER: Peter Beusen
- Erkend MER-coördinator: Hanne Carlens

Inhoud

1.	PRUP Wegverbinding N18-N118.....	4
2.	Publieke Raadpleging	5
3.	Aankondiging participatiemoment	5
4.	Aanpak en verloop van het participatiemoment	21
5.	Stand 1: Onthaalbalie.....	23
6.	Stand 2: Infopanelen	24
6.1.	Inleidende posters.....	24
6.2.	Onderzoek tracé-alternatieven	28
6.3.	Onderzoek milieu-effecten.....	31
6.4.	Afsluitende posters.....	32
7.	Vragen participatiemoment	34
8.	Fotoreportage	35
9.	Persberichten	37

1. PRUP Wegverbinding N18-N118

De woonkernen in Geel, Mol, Dessel en Retie krijgen heel wat doorgaand (vracht)verkeer te slikken. In 2007 onderzocht de provincie Antwerpen a.d.h.v. een mobiliteitsstudie de mogelijkheden om de vrachtleefbaarheid in de woonkernen te herstellen.

De belangrijkste conclusie uit de studie was dat het verkeer op de N18 meer gebruikt moet maken van de N118. Daarvoor zijn er verbindingen nodig tussen de ring van Geel (R14) en de N118, en tussen de N18 en de N118 ter hoogte van het kanaal.

De conclusies uit deze mobiliteitsstudie zijn vertaald naar acties in een actieplan, waaronder de volgende 2 acties:

- Opmaak PRUP nieuwe verbinding N118 – R14 (regionale ontsluiting Geel)
- Opmaak RUP nieuwe verbinding van de N118 – N18 Donk – Goormansdijk.

Huidig planinitiatief onderzoekt waar een verbinding tussen de N18 en het omliggend wegennet kan gerealiseerd worden.

Het plan heeft als doel de verbetering van de verkeersleefbaarheid in de woonkernen Dessel, Mol en Retie, door het creëren van een alternatieve route voor het zwaar vervoer.

Op deze wijze kan de N18 afgebouwd worden naar een secundaire weg type III en kan de N118 haar rol als secundaire weg type II vervullen.

Het resultaat van het planinitiatief is het vastleggen van het uiteindelijk gekozen tracé in een bestemmingsplan, waarbij de nodige voorwaarden worden verankerd in het grafisch plan en de stedenbouwkundige voorschriften.

Voor u ligt het verslag van het participatiemoment kaderend binnen de publieke raadpleging van dit planningsinitiatief voor PRUP Wegverbinding N18-N118 te Mol, Dessel en Retie zoals gehouden te Dessel op 8 oktober 2019.

Voor meer informatie over het planningsproces kan u terecht bij:

Provincie Antwerpen
Dienst Ruimtelijke Planning
Elisabethlei 22
2000 Antwerpen

Contact:
Dienst Ruimtelijke Planning provincie Antwerpen
ruimte@provincieantwerpen.be
T 03 240 66 23

Website:
www.provincieantwerpen.be
(zoek op PRUP Wegverbinding N18-N118)

2. Publieke Raadpleging

De opmaak van een startnota is de eerste fase van het planningsproces. Gelijktijdig maakt het planteam ook een procesnota op.

- De startnota: beschrijft over welk gebied het PRUP gaat, wat de provincie Antwerpen met het PRUP wil bereiken, welke alternatieven ze onderzoekt en hoe de milieueffecten van de verschillende planalternatieven worden onderzocht.
- De procesnota: beschrijft het proces om tot een definitief PRUP te komen, namelijk welke overheidsinstanties eraan meewerken, hoe de burgerparticipatie verloopt, wat er gebeurt met de input van burgers.

Beide documenten worden tijdens een publieke raadpleging aan de bevolking voorgelegd. Tijdens deze periode kunnen er suggesties, bedenkingen of opmerkingen worden geformuleerd op de startnota.

De publieke raadpleging loopt van 4 oktober 2019 tot en met 2 december 2019.

Om de omwonenden en geïnteresseerden de mogelijkheid te geven om nadere vragen te kunnen stellen en om in dialoog te kunnen gaan met de provincie Antwerpen werden drie infomarkten georganiseerd. Op deze infomarkten werd aan de hand van posters de inhoud van de start- en procesnota toegelicht.

Datum:	dinsdag 8 oktober 2019 doorlopend toegankelijk van 19u tot 21u
Locatie:	administratief centrum 'De Plaetse', Hannekestraat 1 te Dessel

Datum:	maandag 14 oktober 2019 doorlopend toegankelijk van 19u tot 21u
Locatie:	gemeenschapscentrum 'Den Dries', Kerkhofstraat 37 te Retie

Datum:	donderdag 17 oktober 2019 doorlopend toegankelijk van 19u tot 21u
Locatie:	administratief centrum 't Getouw', Molenhoekstraat 2 te Mol

Huidig verslag heeft betrekking op het participatiemoment te Dessel op 8 oktober 2019.

3. Aankondiging participatiemoment

De drie infomarkten werden samen met de publieke raadpleging aangekondigd in het Belgisch Staatsblad (B.S. 17 september 2019), op de website van de provincie Antwerpen, op de website van de betrokken gemeente Dessel, in het infoblad van de betrokken gemeenten Dessel, in drie dagbladen (de Standaard, Het Nieuwsblad en Gazet van Antwerpen op 17 september 2019) en via aanplakking in de betrokken gemeente Dessel.

De startnota en procesnota zijn te raadplegen op de website van de provincie Antwerpen, in het Provinciehuis van de provincie Antwerpen, in het administratief centrum 't Getouw' in Mol, het gemeentehuis van Retie en in het administratief centrum 'De Plaetse' te Dessel.

Provincie Antwerpen - Provinciaal Ruimtelijk Uitvoeringsplan (PRUP)
"Wegverbinding N18-N118" te Mol, Dessel en Retie

BERICHT VAN PUBLIEKE RAADPLEGING

De deputatie van de provincie Antwerpen heeft besloten om over te gaan tot de openbaarmaking van een startnota en procesnota in functie van de opmaak van een provinciaal ruimtelijk uitvoeringsplan "Wegverbinding N18-N118" in Mol, Dessel en Retie.

De kernen van Mol, Dessel en Retie kennen enorme verkeersleefbaarheidsproblemen door zwaar verkeer dat door de centra gaat. De provincie wenst daar de verkeersleefbaarheid te verbeteren door de aanleg van een nieuwe wegverbinding tussen de N18 en het omliggende wegennet. De milieueffectenrapportage maakt deel uit van deze procedure (startnota). Het verloop van het volledige planningsproces wordt beschreven in de procesnota.

Iedereen kan de startnota en de procesnota raadplegen overeenkomstig art. 2.2.12, §2 VCRO.

**Vanaf vrijdag 4 oktober 2019
tot en met maandag 2 december 2019**

liggen de startnota en de procesnota tijdens de openingsuren ter inzage bij de provincie Antwerpen en de betrokken gemeenten Mol, Dessel en Retie. U kan de nota's vanaf de aanvang van de publieke raadpleging ook volledig bekijken via de volgende webpagina: <https://www.provincieantwerpen.be> (Wegverbinding N18-N118).

De procedure en de verschillende documenten worden voorgesteld op 3 infomarkten. Deze vinden plaats op:

- dinsdag 8 oktober 2019 in Dessel in het administratief centrum 'De Plaetse' (Hannekestraat 1 te Dessel)
- maandag 14 oktober 2019 in Retie in het gemeenschapscentrum 'Den Dries' (Kerkhofstraat 37 te Retie)
- donderdag 17 oktober 2019 in Mol in het administratief centrum 't Getouw' (Molenhoekstraat 2 te Mol)

doorlopend toegankelijk van 19u tot 21u.

Reacties op de startnota (bv. bijkomende informatie, opmerkingen of suggesties) moeten schriftelijk worden bezorgd, uiterlijk op maandag 2 december 2019 en worden gericht aan de deputatie van de provincie Antwerpen. Dat kan op een van de volgende manieren:

- Per e-mail aan ruimte@provincieantwerpen.be
- Per aangetekend schrijven aan de deputatie van de provincie Antwerpen, Koningin Elisabethlei 22 te 2018 Antwerpen
- Door afgifte tegen ontvangstbewijs op het Provinciehuis, Koningin Elisabethlei 22, 2018 Antwerpen
- Per aangetekend schrijven of door afgifte tegen ontvangstbewijs op het administratief centrum 't Getouw', Molenhoekstraat 2 te 2400 Mol of op het administratief centrum 'De Plaetse', Hannekestraat 1 te 2480 Dessel of op het gemeentehuis van Retie, Markt 1 te 2470 Retie
- Door afgifte tegen ontvangstbewijs aan een vertegenwoordiger van de provincie Antwerpen tijdens de 3 infomarkten namelijk op dinsdag 8 oktober in Dessel, op maandag 14 oktober in Retie en op donderdag 17 oktober in Mol

Namens de deputatie,

Namens de provinciegriffier
In opdracht
Wim Lux
departementshoofd

de gedeputeerde,
Luk Lemmens

Provincie Antwerpen

DIENST RUIMTELIJKE PLANNING
Departement Ruimte, Erfgoed en Mobiliteit
Koningin Elisabethlei 22, 2018 Antwerpen

020 365 100 | ruimte@provincieantwerpen.be | Provinciehuis, Koningin Elisabethlei 22 | 2018 Antwerpen

Figuur 1: bericht van publieke raadpleging PRUP Wegverbinding N18-N118

Moniteur Belge - Belgisch Staatsblad Page 1 of 2

NL !!

[einde](#) [eerste woord](#) [laatste woord](#) **Publicatie : 2019-09-17**
Numac : 2019703334

Provincie Antwerpen
 Bericht van publieke raadpleging
 De deputatie van de provincie Antwerpen heeft besloten om over te gaan tot de openbaarmaking van een [startnota](#) en procesnota in functie van de opmaak van een provinciaal ruimtelijk uitvoeringsplan "[Wegverbinding](#) N18-N118" in Mol, Dessel en Retie.
 De kernen van Mol, Dessel en Retie kennen enorme verkeersleefbaarheidsproblemen door zwaar verkeer dat door de centra gaat. De provincie wenst daar de verkeersleefbaarheid te verbeteren door de aanleg van een nieuwe [wegverbinding](#) tussen de N18 en het omliggende wegennet. De milieueffectenrapportage maakt deel uit van deze procedure ([startnota](#)). Het verloop van het volledige planningsproces wordt beschreven in de procesnota.
 Iedereen kan de [startnota](#) en de procesnota raadplegen overeenkomstig art. 2.2.12, 2 VCRO. Vanaf vrijdag 4 oktober 2019, tot en met maandag 2 december 2019, liggen de [startnota](#) en de procesnota tijdens de openingsuren ter inzage bij de provincie Antwerpen en de betrokken gemeenten Mol, Dessel en Retie.
 U kan de nota's vanaf de aanvang van de publieke raadpleging ook volledig bekijken via de volgende webpagina : <https://www.provincieantwerpen.be> ([Wegverbinding](#) N18-N118).
 De procedure en de verschillende documenten worden voorgesteld op 3 infomarkten. Deze vinden plaats op :
 - dinsdag 8 oktober 2019, in Dessel in het administratief centrum De Plaetse (Hannekestraat 1, te Dessel);
 - maandag 14 oktober 2019, in Retie in het gemeenschapscentrum Den Dries (Kerkhofstraat 37, te Retie);
 - donderdag 17 oktober 2019, in Mol in het administratief centrum 't Getouw (Molenhoekstraat 2, te Mol);
 doorlopend toegankelijk van 19 uur tot 21 uur.
 Reacties op de [startnota](#) (bv. bijkomende informatie, opmerkingen of suggesties) moeten schriftelijk worden bezorgd, uiterlijk op maandag 2 december 2019, en worden gericht aan de deputatie van de provincie Antwerpen. Dat kan op een van de volgende manieren :
 - Per e-mail aan ruimte@provincieantwerpen.be
 - Per aangetekend schrijven aan de deputatie van de provincie Antwerpen, Koningin Elisabethlei 22, te 2018 Antwerpen.
 - Door afgifte tegen ontvangstbewijs op het Provinciehuis, Koningin Elisabethlei 22, 2018 Antwerpen.
 - Per aangetekend schrijven of door afgifte tegen ontvangstbewijs op het administratief centrum 't Getouw, Molenhoekstraat 2, te 2400 Mol, of op het administratief centrum De Plaetse, Hannekestraat 1, te 2480 Dessel, of op het gemeentehuis van Retie, Markt 1, te 2470 Retie.
 - Door afgifte tegen ontvangstbewijs aan een vertegenwoordiger van de provincie Antwerpen tijdens de 3 infomarkten namelijk op dinsdag 8 oktober in Dessel, op maandag 14 oktober, in Retie en op donderdag 17 oktober in Mol.

[begin](#) [eerste woord](#) [laatste woord](#) **Publicatie : 2019-09-17**
Numac : 2019703334

http://www.eiustice.iust.fgov.be/cgi/article_body.pl?numac=2019703334&caller=list... 17/09/2019

Figuur 2: publicatie publieke raadpleging in Belgisch Staatsblad

Wegverbinding N18-N118

De provincie Antwerpen wil het vrachtverkeer uit de woonkernen van Mol, Dessel en Retie halen. Daarom maakt ze het Provinciaal Ruimtelijk Uitvoeringsplan of PRUP Wegverbinding N18-N118. Dat plan moet een nieuwe wegverbinding tussen de N18 en het omliggende wegennet mogelijk maken.



Luchtfoto van het gebied in Mol tussen de N18 en de N118 ©Provincie Antwerpen - Global View

Eerdere [participatie](#) en bijkomend onderzoek leidden tot de startnota die in hoofdzaak uit twee delen bestaat. Het eerste deel gaat over de overwogen alternatieven en hoe we tot die keuze kwamen. Het tweede deel legt uit hoe we de haalbaarheid van elk alternatief bepalen. We beschrijven welke effecten we onderzoeken (het effect op mens, mobiliteit, biodiversiteit, lucht, geluid,...) en hoe we dat doen. De effectenbeoordeling zelf gebeurt in een latere fase via de zogenoemde plan-MER of plan-milieueffectenrapportage. In de procesnota leggen we uit hoe we het PRUP verder uitwerken. Je kunt de start- en procesnota hieronder downloaden.

Startnota - PRUP Wegverbinding N18-N118

PDF - 14MB - 163 pagina(s) - Gepubliceerd op 02.10.2019

Procesnota - PRUP Wegverbinding N18-N118

PDF - 1MB - 19 pagina(s) - Gepubliceerd op 02.10.2019

Publieke raadpleging

Van 4 oktober tot en met 2 december 2019 loopt de publieke raadpleging over de startnota. Iedereen kan er dan zijn of haar mening over geven. Download de startnota hierboven of kijk een papieren exemplaar in op één van de volgende locaties:

- het [provinciehuis](#), dienst Ruimtelijke Planning: Koningin Elisabethlei 22 te 2018 Antwerpen;
- het administratief centrum 't Getouw', Molenhoekstraat 2 te 2400 Mol;
- het administratief centrum 'De Plaetse', Hannekestraat 1 te 2480 Dessel;
- het gemeentehuis van Retie, Markt 1 te 2470 Retie.

Reageren doe je schriftelijk en ten laatste op 2 december 2019 op één van de volgende manieren:

3-10-2019

Wegverbinding N18-N118 - Provincie Antwerpen

- per e-mail aan ruimte@provincieantwerpen.be;
- per aangetekende brief aan
 - de deputatie van de provincie Antwerpen, Koningin Elisabethlei 22, 2018 Antwerpen;
 - het gemeentebestuur van Mol, administratief centrum 't Getouw', Molenhoekstraat 2, 2400 Mol;
 - het gemeentebestuur van Dessel, administratief centrum 'De Plaetse', Hannekestraat 1, 2480 Dessel;
 - het gemeentebestuur van Retie, Markt 1, 2470 Retie;
- door een brief af te geven tegen ontvangstbewijs:
 - op het provinciehuis, Koningin Elisabethlei 22, 2018 Antwerpen;
 - op het administratief centrum 't Getouw', Molenhoekstraat 2, 2400 Mol;
 - op het administratief centrum 'De Plaetse', Hannekestraat 1, 2480 Dessel;
 - op het gemeentehuis van Retie, Markt 1, 2470 Retie;
 - aan een vertegenwoordiger van de provincie Antwerpen tijdens één van de infomarkten (zie hieronder).

Bezoek een infomarkt

We organiseren 3 infomarkten waar je op posters een samenvatting van de startnota vindt. Je kunt er ook vragen stellen aan de projectleiders. De infomarkten zijn toegankelijk van 19 tot 21 uur. Je komt langs wanneer het jou past.

- [dinsdag 8 oktober 2019 in Dessel](#)
- [maandag 14 oktober 2019 in Retie](#)
- [donderdag 17 oktober 2019 in Mol](#)

Volgende stappen

Op basis van de reacties uit de publieke raadpleging en de adviezen over de startnota maken we een scopingsnota. In een latere fase komen we tot een ontwerp-PRUP en ontwerp-MER waarvoor we een openbaar onderzoek organiseren. Je kunt dan je mening geven over die ontwerpdocumenten.

Nieuwsbrief

Blijf je graag op de hoogte van de opmaak van dit PRUP? Abonneer je dan op de nieuwsbrief voor dit project via onderstaande knop. Je ontvangt een eerste mailtje om je inschrijving op de nieuwsbrief te bevestigen. De nieuwsbrief bevat ook informatie over de opmaak van het PRUP Regionale Ontsluiting Geel bis.

SCHRIJF IN

3-10-2019

Wegverbinding N18-N118 - Provincie Antwerpen

Waarom

De woonkernen in Geel, Mol, Dessel en Retie slikken heel wat doorgaand (vracht)verkeer. In 2007 onderzocht de provincie Antwerpen met een mobiliteitsstudie de mogelijkheden om de verkeersleefbaarheid in de woonkernen te herstellen.

De belangrijkste conclusie van de studie was dat het verkeer op de N18 meer gebruik moet maken van de N118. Daarvoor zijn er twee verbindingen nodig:

1. tussen de ring van Geel (R14) en de N118,
2. tussen de N18 en het omliggende wegennet (o.a. de N118).

De provincie startte hiervoor met twee planprocessen: het PRUP Wegverbinding N18-N118 en het PRUP Regionale ontsluiting Geel bis dat zoekt naar een manier om de ring van Geel (R14) met de N118 te verbinden. Dat moet de verkeersleefbaarheid in de kern van Geel (en meer specifiek Sint-Dimpna) verbeteren. Je leest daarover meer op de [webpagina van het PRUP Regionale ontsluiting Geel bis](#).

Wat er tot nu toe gebeurde, vind je op de [webpagina historiek PRUP Wegverbinding N18-N118](#).

Dienst Ruimtelijke Planning

Koningin Elisabethlei 22

2018 Antwerpen

03 240 66 23

03 240 66 79

ruimte@provincieantwerpen.be

<http://www.provincieantwerpen.be>

Dienst Mobiliteit

Koningin Elisabethlei 22


2018 Antwerpen

03 240 66 97

mobiliteit@provincieantwerpen.be

<http://www.provincieantwerpen.be>

3-10-2019
Infomarkt In Dessel - Provincie Antwerpen


Contacteer ons

MENU

Kalender

Infomarkt in Dessel

Mobiliteit Ruimte

Datum
dinsdag 8 oktober 2019 van 19 uur tot 21 uur

Waar
[Administratief Centrum De Plaetse Dessel, Dessel](#)

Minder vrachtverkeer door Mol, Dessel en Retie

De woonkernen in Mol, Dessel en Retie krijgen heel wat vrachtverkeer te slikken door de vele bedrijven in de onmiddellijke omgeving. Om dit vrachtverkeer uit deze kernen te houden, werkt de provincie Antwerpen aan een provinciaal ruimtelijk uitvoeringsplan (PRUP) voor de aanleg van een nieuwe weg.

5 alternatieven

De online bevraging en twee dialoogmarkten in 2018 leverden een groot aantal mogelijke alternatieven op. We onderzochten alle voorstellen en weerhielden er vijf. Over welke alternatieven het gaat, en hoe we tot die selectie kwamen, lees je in de startnota van het PRUP 'Wegverbinding N18-N118'. Het tweede deel van de startnota legt uit hoe we de haalbaarheid van elk alternatief bepalen. We zullen daarvoor telkens het effect op mens, mobiliteit, biodiversiteit, lucht, geluid,... berekenen. Dit tweede deel leidt tot de zogenoemde plan-MER of plan-milieueffectenrapportage.

Publieke raadpleging

Van 4 oktober tot en met 2 december 2019 loopt de publieke raadpleging over de startnota. Je kunt dan de startnota inkijken en er je mening geven over geven. Hoe je dat doet, lees je op de [webpagina over het PRUP Wegverbinding N18-N118](#).

Infomarkt Dessel

Op dinsdag 8 oktober 2019 organiseren we een infomarkt in Dessel. Je vindt dan een samenvatting van de startnota op posters en je kunt vragen stellen aan de projectleiders. De infomarkt is toegankelijk van 19 tot 21 uur. Je komt langs wanneer het jou past.

We organiseren dezelfde infomarkt in Retie en Mol:

- [maandag 14 oktober 2019 in Retie](#)
- [donderdag 17 oktober 2019 in Mol](#)

https://www.provincieantwerpen.be/kalender/masterdetail.html?p_detail_url=nl/drem/dienst-ruimtelijke-planning/kalender/20191008_prupwegverbin... 1/2

3-10-2019
Infomarkt In Dessel - Provincie Antwerpen

Dienst Ruimtelijke Planning

Koningin Elisabethlei 22
2018 Antwerpen
03 240 66 23
03 240 66 79
ruimte@provincieantwerpen.be
<http://www.provincieantwerpen.be>

Dienst Mobiliteit

Koningin Elisabethlei 22
2018 Antwerpen
03 240 66 97
mobiliteit@provincieantwerpen.be
<http://www.provincieantwerpen.be>

Figuur 3: aankondiging publieke raadpleging en infomarkten op website provincie Antwerpen



Figuur 4: aankondiging publieke raadpleging en infomarkt te Dessel op website gemeente Dessel

MINDER VRACHTVERKEER DOOR MOL, DESSEL EN RETIE

De woonkernen in Mol, Dessel en Retie krijgen heel wat vrachtverkeer te slikken door de vele bedrijven in de onmiddellijke omgeving. Een verbinding tussen de N18 en het omliggende wegennet moet dit verkeer uit de dorpskernen houden. Om de verkeersleefbaarheid in de woonkernen van Mol, Dessel en Retie te verbeteren werkt de provincie Antwerpen aan een provinciaal ruimtelijk uitvoeringsplan (PRUP) voor de aanleg van een alternatieve route voor het zwaar verkeer.

VIJF ALTERNATIEVE TRACÉS

De online bevraging (2018) en twee dialoogmarkten leverden een groot aantal mogelijke tracés op om het zwaar vrachtverkeer uit de kernen van Mol, Dessel en Retie te houden. We onderzochten alle voorstellen en weerhielden vijf tracés. Over welke tracés het gaat, en hoe we tot die selectie kwamen, lees je in de startnota van het PRUP 'Wegverbinding N18-N118'.

PUBLIEKE RAADPLEGING

Van 4 oktober tot 2 december 2019 loopt de publieke raadpleging over de startnota van het PRUP 'Wegverbinding N18-N118'. In die periode kan je de startnota inkijken en je mening geven. Je vindt de startnota online op www.provincieantwerpen.be, zoek op 'PRUP Wegverbinding N18-N118'. Of je kan een papieren exemplaar van de startnota inkijken bij de afdeling grondgebiedzaken in administratief centrum 'De Plaetse', Hannekestraat 1 in Dessel.

GEEF JE MENING

Heb je opmerkingen of suggesties, dan kan je ze op volgende manieren indienen:

- e-mail: ruimte@provincieantwerpen.be
- aangetekende brief aan lokaal bestuur Dessel, Hannekestraat 1, 2480 Dessel
- brief afgeven tegen ontvangstbewijs bij het administratief centrum van Dessel, Hannekestraat 1 in Dessel
- aan een vertegenwoordiger van de provincie Antwerpen tijdens de infomarkt op dinsdag 8 oktober in Dessel.

PRAKTISCHE TIPS:

- Vermeld als onderwerp PRUP Wegverbinding N18-N118
- Enkel schriftelijke reacties zijn geldig.
- Reageer tijdig: tijdens de inspraakperiode van 4 oktober t.e.m. 2 december 2019



BEZOEK ÉÉN VAN DE INFOMARKTEN

Wil je meer info over de startnota en de mogelijke tracés? Bezoek één van de infomarkten. Je komt langs wanneer het jou past, tussen 19 en 21 uur. De projectleiders staan klaar om eventuele vragen te beantwoorden.

- dinsdag 8 oktober 2019, administratief centrum 'De Plaetse', Hannekestraat 1 in Dessel
- maandag 14 oktober 2019, gemeenschapscentrum 'Den Dries', Kerkhofstraat 37 in Retie
- donderdag 17 oktober 2019, administratief centrum 't Getouw', Molenhoekstraat 2 in Mol

ÉÉN REGIO, TWEE PRUP'S

De provincie Antwerpen werkt momenteel aan twee ruimtelijke uitvoeringsplannen (PRUP's) tegelijk in de ruime regio van Geel-Mol. Naast het PRUP Wegverbinding N18-N118 over het verminderen van het zwaar vrachtverkeer in de kernen van Mol, Dessel en Retie is er ook het PRUP Regionale Ontsluiting Geel bis. Hier onderzoeken we hoe we het doorgaand (vracht)verkeer in de kern van Geel kunnen verminderen om ook daar de verkeersleefbaarheid te verbeteren.

Figuur 5: aankondiging publieke raadpleging en infomarkten in infoblad gemeente Dessel

Minder vrachtverkeer door Mol, Dessel en Retie

De woonkernen in Mol, Dessel en Retie krijgen heel wat vrachtverkeer te slikken door de vele bedrijven in de onmiddellijke omgeving. Een verbinding tussen de N18 en het omliggende wegennet moet dit verkeer uit de dorpskernen houden.

Om de verkeersleefbaarheid in de woonkernen van Mol, Dessel en Retie te verbeteren, werkt de provincie Antwerpen aan een provinciaal ruimtelijk uitvoeringsplan (PRUP) voor de aanleg van een alternatieve route voor het zwaar verkeer.

Vijf alternatieve tracés

De online bevraging (2018) en twee dialoogmarkten leverden een groot aantal mogelijke tracés op om het zwaar vrachtverkeer uit de kernen van Mol, Dessel en Retie te houden. We onderzochten alle voorstellen en weerhielden vijf tracés. Over welke tracés het gaat, en hoe we tot die selectie kwamen, lees je in de startnota van het PRUP 'Wegverbinding N18-N118'.

Publieke raadpleging: geef je mening

Van 4 oktober tot 2 december 2019 loopt de publieke raadpleging over de startnota van het PRUP 'Wegverbinding N18-N118'. In die periode kan je de startnota inkijken en je mening geven. Je vindt de startnota online op de website van de provincie (W www.provincieantwerpen.be, zoek op 'PRUP Wegverbinding N18-N118').

Je kan ook de papieren versie inkijken in het provinciehuis, Dienst Ruimtelijke Planning, Koningin Elisabethlei 22, 2018 Antwerpen of in de gemeentehuizen van Retie (Technische Dienst), Dessel en Mol.

Heb je opmerkingen of suggesties op de startnota, dan kan je ze indienen:

- per e-mail naar E_ruimte@provincieantwerpen.be;
- per aangetekende brief of afgifte tegen ontvangstbewijs:

- aan de deputatie van de provincie Antwerpen, provinciehuis, Koningin Elisabethlei 22, 2018 Antwerpen
- aan het gemeentebestuur van Retie (Markt 1, 2470 Retie) of het gemeentebestuur van Dessel of Mol;
- afgifte tegen ontvangstbewijs aan een vertegenwoordiger van de provincie Antwerpen tijdens een van de infomarkten (8/10 Dessel, 14/10 Retie of 17/10 Mol).

Vermeld als onderwerp PRUP Wegverbinding N18-N118. Enkel schriftelijke reacties tijdens de inspraakperiode van 4 oktober t.e.m. 2 december 2019 zijn geldig.

Bezoek één van de infomarkten

Wil je meer info over de startnota en de mogelijke tracés? Bezoek één van de infomarkten. Je komt langs wanneer het jou past, **tussen 19.00 u. en 21.00 u.** De projectleiders staan klaar om eventuele vragen te beantwoorden.

- dinsdag 8 oktober 2019, Administratief centrum 'De Plaetse', Hannekestraat 1 in Dessel;
- maandag 14 oktober 2019, GC Den Dries, Kerkhofstraat 37 in Retie;
- donderdag 17 oktober 2019, Administratief centrum 't Getouw', Molenhoekstraat 2 in Mol.

Eén regio, twee PRUP's

De provincie Antwerpen werkt momenteel aan twee ruimtelijke uitvoeringsplannen (PRUP's) tegelijk in de ruime regio van Geel-Mol. Naast het PRUP Wegverbinding N18-N118 over het verminderen van het zwaar vrachtverkeer in de kernen van Mol, Dessel en Retie is er ook het PRUP Regionale Ontsluiting Geel bis. Hier onderzoeken we hoe we het doorgaand (vracht)verkeer in de kern van Geel kunnen verminderen om ook daar de verkeersleefbaarheid te verbeteren.



VACATURES **R** RETIE

• Poetshulp serviceflats Kloosterhof

Deeltijds (20 uur/week), contract voor onbepaalde duur + aanleg wervingsreserve voor 2 jaar

Binnen de serviceflats zorg je voor een nette, hygiënische en gezellige leef- en woonomgeving door het onderhoud van de gemeenschappelijke ruimten in het gebouw en bouw je een goed contact op met alle bewoners.

• Wervingsreserve poetshulp voor de externe poetsdienst

Aanleg wervingsreserve voor 2 jaar (20 uur/week)

Onze externe poetshulpen zorgen er mee voor dat ouderen langer zelfstandig kunnen wonen. Naast het poetsen bieden ze een luisterend oor, zijn ze vertrouwenspersoon en geven ze ondersteuning bij kleine en grotere zorgen des levens. Ze komen immers in thuiszorgsituaties waar bij niet alleen de zorgbehoevende zorgen nodig heeft, maar waarbij de zorg ook een effect heeft op de mantelzorgers.

PROFIEL

We zoeken kandidaten:

- Met verantwoordelijkheidszin die betrouwbaar zijn en zelfstandig kunnen poetsen;
- Met een zorgend karakter naar ouderen en zorgbehoevendenden toe;
- Die discreet en tactvol zijn;
- Die zich kunnen aanpassen aan verschillende situaties.

AANBOD

Heb jij een hart voor mensen en voel jij je aangesproken? Dan kunnen wij je het volgende bieden:

- Een afwisselende job waarbij de hulpverlenende relatie met de cliënt centraal staat.
- Mooie uren voor een goede balans werk en privé, geen weekend- of avondwerk.
- Werken in de buurt bij mensen waarvoor jij het verschil kan maken.

Figuur 6: aankondiging publieke raadpleging en infomarkten in infoblad gemeente Retie

► Kom naar de informatiemarkt op 17 oktober in de raadzaal van 't Getouw



Minder vrachtverkeer door Sluis, Achterbos en Millegem?

Het gemeentebestuur roept alle inwoners op om 17 oktober tussen 19 en 21 uur langs te komen op de informatiemarkt die de provincie Antwerpen in de raadzaal van 't Getouw, Molenhoekstraat 2, organiseert. Deze informatiemarkt is de volgende stap van de planningsprocedure die de provincie Antwerpen opstartte om een verbinding te realiseren tussen de N18 (Turnhoutsebaan) en het omliggende wegennet. Deze ontbrekende schakel is noodzakelijk om doorgaand vrachtverkeer te weren uit de gehuchtskernen van Sluis, Achterbos en Millegem. Het gemeentebestuur vraagt al vele jaren naar deze verbinding en ijvert achter de schermen voor een snelle realisatie ervan.

De gehuchtskernen van Sluis, Achterbos en Millegem worden nu belast met doorgaand vrachtverkeer dat de beweging moet maken tussen de N18 (Turnhoutsebaan) en de Zuiderring (N71). Sluis wordt gebruikt voor de vrachtwagens van en naar Lommel (Noord-Limburg). De vrachtwagens van en naar Geel rijden via het traject Achterbos, Millegem, Hofstede, Martelarenstraat, Nieuwstraat en Borgerhoutsdijk.

Verbinding N18 – N118

Als een bijkomende wegverbinding tussen de N18 en de N118 (Retie – Geel) gerealiseerd is, kan het gemeentebestuur de routes voor het zwaar doorgaand vervoer wijzigen zodat deze niet meer langs Sluis, Achterbos, Millegem en de Martelarenstraat lopen. Eén van de verder te onderzoeken tracés omvat een nieuwe weg langs het kanaal tussen de N18 (Turnhoutsebaan) en de Gravenstraat in Dessel. In Dessel verloopt dit traject via de Gravenstraat en de Kastelsedijk. Om te vermijden dat het Geelse gehucht Sint-Dimpna dit bijkomende vrachtverkeer te verwerken krijgt, is een verdere afwerking van de Geelse ring noodzakelijk. Dat is meteen ook de reden waarom de provincie Antwerpen beide projecten tegelijkertijd opstart.

Draad opnieuw oppikken

Er is de afgelopen jaren al heel wat studiewerk verricht rond de verkeersproblematieken en de mogelijke oplossingen. De tijd om tot finale beslissingen te komen, is nu aangebroken. Bij een vorige poging om deze projecten te realiseren, werd het Provinciaal Ruimtelijk Uitvoeringsplan (PRUP) vernietigd door de Raad van State. In samenwerking met Geel, Dessel, Mol en Retie nam het provinciebestuur de draad opnieuw op.

Eerst PRUP's uitwerken en goedkeuren

Om de extra wegverbindingen op het terrein te kunnen realiseren moet voor elk project eerst een Provinciaal Ruimtelijk Uitvoeringsplan (PRUP) worden opgesteld en goedgekeurd. Concreet spreken we hier over het PRUP Regionale Ontsluiting Geel bis (afwerking Geelse Ring) en het PRUP Wegverbinding N18-N118.

Deze planningsprocessen verlopen met maximale participatie en inspraak. Vorige zomer organiseerde het provinciebestuur een online enquête en in het najaar een dialoogmarkt. Tijdens deze initiatieven vergaarde het provinciebestuur heel wat waardevolle input over de mogelijke tracés voor beide verbindingen. De provincie werkte de afgelopen maanden een

methode uit waarbij vijf tracés werden weerhouden. Deze methodiek en de weerhouden tracés staan beschreven in een startnota. Deze startnota wordt in het najaar publiek gemaakt en toegelicht op de infoavond.

Van vrijdag 4 oktober tot maandag 2 december kan je de startnota voor beide PRUP's inkijken. Alle verbetersuggesties, opmerkingen en bedenkingen zijn welkom. Het infomoment over het PRUP Regionale Ontsluiting Geel bis vindt plaats in Geel. Voor het PRUP Wegverbinding N18-N118 ben je op **17 oktober (19-21 uur)** welkom in 't Getouw. Je kan het dossier vanaf 4 oktober ook online inkijken www.provincieantwerpen.be (Q PRUP Wegverbinding N18-N118).



Reageren op de startnota?

Reacties op de startnota (bv. bijkomende informatie, opmerkingen of suggesties) bezorg je schriftelijk, uiterlijk op maandag 2 december 2019 en richt je aan de deputatie van de provincie Antwerpen:

- ✓ Per e-mail aan ruimte@provincieantwerpen.be
- ✓ Per aangetekend schrijven aan de deputatie van de provincie Antwerpen of door afgifte tegen ontvangstbewijs op het Provinciehuis, Koningin Elisabethlei 22 in 2018 Antwerpen
- ✓ Per aangetekend schrijven of door afgifte tegen ontvangstbewijs op het administratief centrum 't Getouw, Molenhoekstraat 2
- ✓ Door afgifte tegen ontvangstbewijs aan een vertegenwoordiger van de provincie Antwerpen tijdens de drie infomarkten namelijk op dinsdag 8 oktober in Dessel, op maandag 14 oktober in Retie en op donderdag 17 oktober in Mol



Meer info: > www.provincieantwerpen.be. In de zoekbalk typ je ofwel 'PRUP regionale ontsluiting Geel' of 'PRUP wegverbinding N18-N118'. Je kan je vervolgens inschrijven op een nieuwsbrief voor beide projecten. Bel 03 240 66 23 of mail ruimte@provincieantwerpen.be > verkeersdienst@gemeentemol.be, 014 33 09 80, verkeersdienst@gemeentemol.be

www.gemeentemol.be 5

Figuur 7: aankondiging publieke raadpleging en infomarkten in infoblad gemeente Mol

**Provincie Antwerpen - Provinciaal Ruimtelijk Uitvoeringsplan
(PRUP) "Wegverbinding N18-N118" te Mol, Dessel en Retie
BERICHT VAN PUBLIEKE RAADPLEGING**

De deputatie van de provincie Antwerpen heeft besloten om over te gaan tot de openbaarmaking van een startnota en procesnota in functie van de opmaak van een provinciaal ruimtelijk uitvoeringsplan "Wegverbinding N18-N118" in Mol, Dessel en Retie.

De kernen van Mol, Dessel en Retie kennen enorme verkeersleefbaarheidsproblemen door zwaar verkeer dat door de centra gaat. De provincie wenst daar de verkeersleefbaarheid te verbeteren door de aanleg van een nieuwe wegverbinding tussen de N18 en het omliggende wegennet. De milieueffectenrapportage maakt deel uit van deze procedure (startnota). Het verloop van het volledige planningsproces wordt beschreven in de procesnota.

Iedereen kan de startnota en de procesnota raadplegen overeenkomstig art. 2.2.12, §2 VCRO.

Vanaf vrijdag 4 oktober 2019
tot en met maandag 2 december 2019

liggen de startnota en de procesnota tijdens de openingsuren ter inzage bij de provincie Antwerpen en de betrokken gemeenten Mol, Dessel en Retie. U kan de nota's vanaf de aanvang van de publieke raadpleging ook volledig bekijken via de volgende webpagina: [https://www.provincieantwerpen.be/@Wegverbinding N18-N118](https://www.provincieantwerpen.be/@Wegverbinding%20N18-N118).

De procedure en de verschillende documenten worden voorgesteld op 3 infomarkten. Deze vinden plaats op:

- dinsdag 8 oktober 2019 in Dessel in het administratief centrum 'De Plaetse' (Hannekestraat 1 te Dessel)
- maandag 14 oktober 2019 in Retie in het gemeenschapscentrum 'Den Dries' (Kerkhofstraat 37 te Retie)
- donderdag 17 oktober 2019 in Mol in het administratief centrum "t Getouw" (Molenhoekstraat 2 te Mol) doortlopend toegankelijk van 19u tot 21u.

Reacties op de startnota (bv. bijkomende informatie, opmerkingen of suggesties) moeten schriftelijk worden bezorgd, uiterlijk op maandag 2 december 2019 en worden gericht aan de deputatie van de provincie Antwerpen. Dat kan op een van de volgende manieren:

- Per e-mail aan ruimte@provincieantwerpen.be
- Per aangetekend schrijven aan de deputatie van de provincie Antwerpen, Koningin Elisabethlei 22 te 2018 Antwerpen
- Door afgifte tegen ontvangstbewijs op het Provinciehuis, Koningin Elisabethlei 22, 2018 Antwerpen
- Per aangetekend schrijven of door afgifte tegen ontvangstbewijs op het administratief centrum "t Getouw", Molenhoekstraat 2 te 2400 Mol of op het administratief centrum 'De Plaetse', Hannekestraat 1 te 2480 Dessel of op het gemeentehuis van Retie, Markt 1 te 2470 Retie
- Door afgifte tegen ontvangstbewijs aan een vertegenwoordiger van de provincie Antwerpen tijdens de 3 infomarkten namelijk op dinsdag 8 oktober in Dessel, op maandag 14 oktober in Retie en op donderdag 17 oktober in Mol

Namens de deputatie,
Namens de provinciegriffier
In opdracht
(w.g.)
Wim Lux
departementshoofd
de gedeputeerde, (w.g.)
Luk Lemmens

Figuur 8: publicatie Gazet Van Antwerpen editie Kempen dd. dinsdag 17 september 2019 p. 36-37

**Provincie Antwerpen - Provinciaal Ruimtelijk Uitvoeringsplan
(PRUP) "Wegverbinding N18-N118" te Mol, Dessel en Retie
BERICHT VAN PUBLIEKE RAADPLEGING**

De deputatie van de provincie Antwerpen heeft besloten om over te gaan tot de openbaarmaking van een startnota en procesnota in functie van de opmaak van een provinciaal ruimtelijk uitvoeringsplan "Wegverbinding N18-N118" in Mol, Dessel en Retie.

De kernen van Mol, Dessel en Retie kennen enorme verkeersleefbaarheidsproblemen door zwaar verkeer dat door de centra gaat. De provincie wenst daar de verkeersleefbaarheid te verbeteren door de aanleg van een nieuwe wegverbinding tussen de N18 en het omliggende wegennet. De milieueffectenrapportage maakt deel uit van deze procedure (startnota). Het verloop van het volledige planningsproces wordt beschreven in de procesnota.

Iedereen kan de startnota en de procesnota raadplegen overeenkomstig art. 2.2.12, §2 VCRO.

Vanaf vrijdag 4 oktober 2019
tot en met maandag 2 december 2019

liggen de startnota en de procesnota tijdens de openingsuren ter inzage bij de provincie Antwerpen en de betrokken gemeenten Mol, Dessel en Retie. U kan de nota's vanaf de aanvang van de publieke raadpleging ook volledig bekijken via de volgende webpagina: [https://www.provincieantwerpen.be/@Wegverbinding N18-N118](https://www.provincieantwerpen.be/@Wegverbinding%20N18-N118).

De procedure en de verschillende documenten worden voorgesteld op 3 infomarkten. Deze vinden plaats op:

- dinsdag 8 oktober 2019 in Dessel in het administratief centrum 'De Plaetse' (Hannekestraat 1 te Dessel)
- maandag 14 oktober 2019 in Retie in het gemeenschapscentrum 'Den Dries' (Kerkhofstraat 37 te Retie)
- donderdag 17 oktober 2019 in Mol in het administratief centrum "t Getouw" (Molenhoekstraat 2 te Mol) doortlopend toegankelijk van 19u tot 21u.

Reacties op de startnota (bv. bijkomende informatie, opmerkingen of suggesties) moeten schriftelijk worden bezorgd, uiterlijk op maandag 2 december 2019 en worden gericht aan de deputatie van de provincie Antwerpen. Dat kan op een van de volgende manieren:

- Per e-mail aan ruimte@provincieantwerpen.be
- Per aangetekend schrijven aan de deputatie van de provincie Antwerpen, Koningin Elisabethlei 22 te 2018 Antwerpen
- Door afgifte tegen ontvangstbewijs op het Provinciehuis, Koningin Elisabethlei 22, 2018 Antwerpen
- Per aangetekend schrijven of door afgifte tegen ontvangstbewijs op het administratief centrum "t Getouw", Molenhoekstraat 2 te 2400 Mol of op het administratief centrum 'De Plaetse', Hannekestraat 1 te 2480 Dessel of op het gemeentehuis van Retie, Markt 1 te 2470 Retie
- Door afgifte tegen ontvangstbewijs aan een vertegenwoordiger van de provincie Antwerpen tijdens de 3 infomarkten namelijk op dinsdag 8 oktober in Dessel, op maandag 14 oktober in Retie en op donderdag 17 oktober in Mol

Namens de deputatie,
Namens de provinciegriffier
In opdracht
(w.g.)
Wim Lux
departementshoofd
de gedeputeerde, (w.g.)
Luk Lemmens

Figuur 9: publicatie Gazet Van Antwerpen editie Mechelen-Waas dd. dinsdag 17 september 2019 p. 36-37

**Provincie Antwerpen - Provinciaal Ruimtelijk Uitvoeringsplan
(PRUP) "Wegverbinding N18-N118" te Mol, Dessel en Retie
BERICHT VAN PUBLIEKE RAADPLEGING**

De deputatie van de provincie Antwerpen heeft besloten om over te gaan tot de openbaarmaking van een startnota en procesnota in functie van de opmaak van een provinciaal ruimtelijk uitvoeringsplan "Wegverbinding N18-N118" in Mol, Dessel en Retie.

De kernen van Mol, Dessel en Retie kennen enorme verkeersleefbaarheidsproblemen door zwaar verkeer dat door de centra gaat. De provincie wenst daar de verkeersleefbaarheid te verbeteren door de aanleg van een nieuwe wegverbinding tussen de N18 en het omliggende wegennet. De milieueffectenrapportage maakt deel uit van deze procedure (startnota). Het verloop van het volledige planningsproces wordt beschreven in de procesnota.

Iedereen kan de startnota en de procesnota raadplegen overeenkomstig art. 2.2.12, §2 VCRO.

Vanaf vrijdag 4 oktober 2019 tot en met maandag 2 december 2019 liggen de startnota en de procesnota tijdens de openingsuren ter inzage bij de provincie Antwerpen en de betrokken gemeenten Mol, Dessel en Retie. U kan de nota's vanaf de aanvang van de publieke raadpleging ook volledig bekijken via de volgende webpagina: <https://www.provincieantwerpen.be/@WegverbindingN18-N118>.

De procedure en de verschillende documenten worden voorgesteld op 3 infomarkten. Deze vinden plaats op:

- dinsdag 8 oktober 2019 in Dessel in het administratief centrum 'De Plaetse' (Hannekestraat 1 te Dessel)
- maandag 14 oktober 2019 in Retie in het gemeenschapscentrum 'Den Dries' (Kerkhofstraat 37 te Retie)
- donderdag 17 oktober 2019 in Mol in het administratief centrum "t Getouw" (Molenhoekstraat 2 te Mol) doorlopend toegankelijk van 19u tot 21u.

Reacties op de startnota (bv. bijkomende informatie, opmerkingen of suggesties) moeten schriftelijk worden bezorgd, uiterlijk op maandag 2 december 2019 en worden gericht aan de deputatie van de provincie Antwerpen. Dat kan op een van de volgende manieren:

- Per e-mail aan ruimte@provincieantwerpen.be
- Per aangetekend schrijven aan de deputatie van de provincie Antwerpen, Koningin Elisabethlei 22 te 2018 Antwerpen
- Door afgifte tegen ontvangstbewijs op het Provinciehuis, Koningin Elisabethlei 22, 2018 Antwerpen
- Per aangetekend schrijven of door afgifte tegen ontvangstbewijs op het administratief centrum "t Getouw", Molenhoekstraat 2 te 2400 Mol of op het administratief centrum 'De Plaetse', Hannekestraat 1 te 2480 Dessel of op het gemeentehuis van Retie, Markt 1 te 2470 Retie
- Door afgifte tegen ontvangstbewijs aan een vertegenwoordiger van de provincie Antwerpen tijdens de 3 infomarkten namelijk op dinsdag 8 oktober in Dessel, op maandag 14 oktober in Retie en op donderdag 17 oktober in Mol

Namens de deputatie,
Namens de provinciegriffier
In opdracht
(w.g.)
Wim Lux
departementshoofd
de gedeputeerde, (w.g.)
Luk Lemmens

Figuur 10: publicatie *Gazet Van Antwerpen* editie *Antwerpen Stad en Rand* dd. dinsdag 17 september 2019 p. 36-37

DE STANDAARD 31
DINSDAG 17 SEPTEMBER 2019

**Provincie Antwerpen - Provinciaal Ruimtelijk Uitvoeringsplan
(PRUP) "Wegverbinding N18-N118" te Mol, Dessel en Retie
BERICHT VAN PUBLIEKE RAADPLEGING**

De deputatie van de provincie Antwerpen heeft besloten om over te gaan tot de openbaarmaking van een startnota en procesnota in functie van de opmaak van een provinciaal ruimtelijk uitvoeringsplan "Wegverbinding N18-N118" in Mol, Dessel en Retie.

De kernen van Mol, Dessel en Retie kennen enorme verkeersleefbaarheidsproblemen door zwaar verkeer dat door de centra gaat. De provincie wenst daar de verkeersleefbaarheid te verbeteren door de aanleg van een nieuwe wegverbinding tussen de N18 en het omliggende wegennet. De milieueffectenrapportage maakt deel uit van deze procedure (startnota). Het verloop van het volledige planningsproces wordt beschreven in de procesnota.

Iedereen kan de startnota en de procesnota raadplegen overeenkomstig art. 2.2.12, §2 VCRO.

Vanaf vrijdag 4 oktober 2019 tot en met maandag 2 december 2019 liggen de startnota en de procesnota tijdens de openingsuren ter inzage bij de provincie Antwerpen en de betrokken gemeenten Mol, Dessel en Retie. U kan de nota's vanaf de aanvang van de publieke raadpleging ook volledig bekijken via de volgende webpagina: <https://www.provincieantwerpen.be/@WegverbindingN18-N118>.

De procedure en de verschillende documenten worden voorgesteld op 3 infomarkten. Deze vinden plaats op:

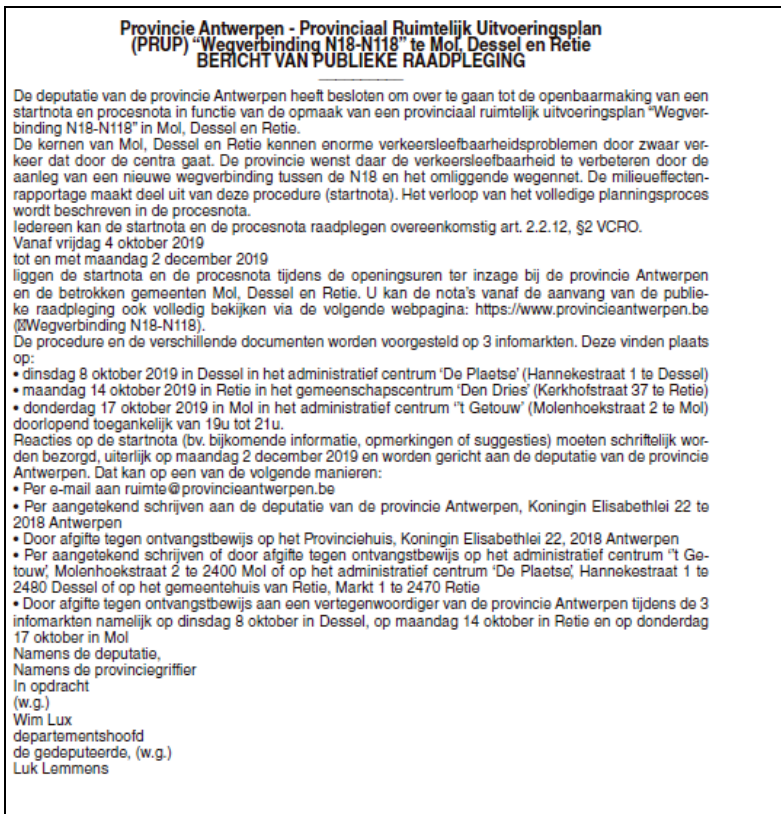
- dinsdag 8 oktober 2019 in Dessel in het administratief centrum 'De Plaetse' (Hannekestraat 1 te Dessel)
- maandag 14 oktober 2019 in Retie in het gemeenschapscentrum 'Den Dries' (Kerkhofstraat 37 te Retie)
- donderdag 17 oktober 2019 in Mol in het administratief centrum "t Getouw" (Molenhoekstraat 2 te Mol) doorlopend toegankelijk van 19u tot 21u.

Reacties op de startnota (bv. bijkomende informatie, opmerkingen of suggesties) moeten schriftelijk worden bezorgd, uiterlijk op maandag 2 december 2019 en worden gericht aan de deputatie van de provincie Antwerpen. Dat kan op een van de volgende manieren:

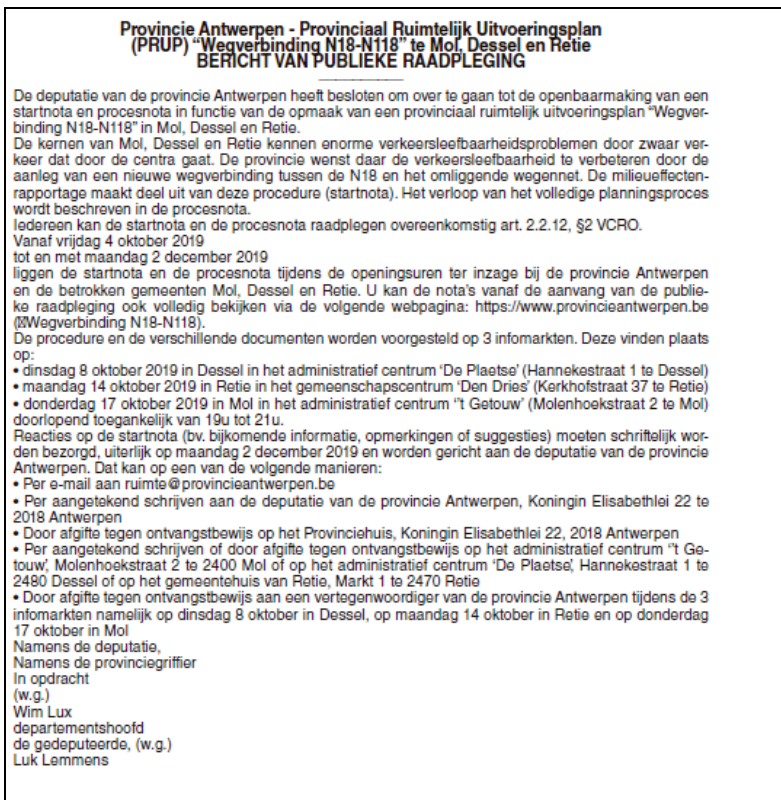
- Per e-mail aan ruimte@provincieantwerpen.be
- Per aangetekend schrijven aan de deputatie van de provincie Antwerpen, Koningin Elisabethlei 22 te 2018 Antwerpen
- Door afgifte tegen ontvangstbewijs op het Provinciehuis, Koningin Elisabethlei 22, 2018 Antwerpen
- Per aangetekend schrijven of door afgifte tegen ontvangstbewijs op het administratief centrum "t Getouw", Molenhoekstraat 2 te 2400 Mol of op het administratief centrum 'De Plaetse', Hannekestraat 1 te 2480 Dessel of op het gemeentehuis van Retie, Markt 1 te 2470 Retie
- Door afgifte tegen ontvangstbewijs aan een vertegenwoordiger van de provincie Antwerpen tijdens de 3 infomarkten namelijk op dinsdag 8 oktober in Dessel, op maandag 14 oktober in Retie en op donderdag 17 oktober in Mol

Namens de deputatie,
Namens de provinciegriffier
In opdracht
(w.g.)
Wim Lux
departementshoofd
de gedeputeerde, (w.g.)
Luk Lemmens

Figuur 11: publicatie *De Standaard-Antwerpen* dd. 17 september 2019 p. 30-31



Figuur 12: publicatie publieke raadpleging Het Nieuwsblad Antwerpen dd. 17 september 2019 p. 14-15



Figuur 13: publicatie publieke raadpleging Het Nieuwsblad Kempen dd. 17 september 2019 p. 14-15

**Provincie Antwerpen - Provinciaal Ruimtelijk Uitvoeringsplan
(PRUP) "Wegverbinding N18-N118" te Mol, Dessel en Retie
BERICHT VAN PUBLIEKE RAADPLEGING**

De deputatie van de provincie Antwerpen heeft besloten om over te gaan tot de openbaarmaking van een startnota en procesnota in functie van de opmaak van een provinciaal ruimtelijk uitvoeringsplan "Wegverbinding N18-N118" in Mol, Dessel en Retie.

De kernen van Mol, Dessel en Retie kennen enorme verkeersleefbaarheidsproblemen door zwaar verkeer dat door de centra gaat. De provincie wenst daar de verkeersleefbaarheid te verbeteren door de aanleg van een nieuwe wegverbinding tussen de N18 en het omliggende wegennet. De milieueffectenrapportage maakt deel uit van deze procedure (startnota). Het verloop van het volledige planningsproces wordt beschreven in de procesnota.

Iedereen kan de startnota en de procesnota raadplegen overeenkomstig art. 2.2.12, §2 VCRO.

Vanaf vrijdag 4 oktober 2019

tot en met maandag 2 december 2019

liggen de startnota en de procesnota tijdens de openingsuren ter inzage bij de provincie Antwerpen en de betrokken gemeenten Mol, Dessel en Retie. U kan de nota's vanaf de aanvang van de publieke raadpleging ook volledig bekijken via de volgende webpagina: [https://www.provincieantwerpen.be/Wegverbinding N18-N118](https://www.provincieantwerpen.be/Wegverbinding%20N18-N118).

De procedure en de verschillende documenten worden voorgesteld op 3 infomarkten. Deze vinden plaats op:

- dinsdag 8 oktober 2019 in Dessel in het administratief centrum 'De Plaetse' (Hannekestraat 1 te Dessel)
- maandag 14 oktober 2019 in Retie in het gemeenschapscentrum 'Den Dries' (Kerkhofstraat 37 te Retie)
- donderdag 17 oktober 2019 in Mol in het administratief centrum 't Getouw' (Molenhoekstraat 2 te Mol) doorlopend toegankelijk van 19u tot 21u.

Reacties op de startnota (bv. bijkomende informatie, opmerkingen of suggesties) moeten schriftelijk worden bezorgd, uiterlijk op maandag 2 december 2019 en worden gericht aan de deputatie van de provincie Antwerpen. Dat kan op een van de volgende manieren:

- Per e-mail aan ruimte@provincieantwerpen.be
- Per aangetekend schrijven aan de deputatie van de provincie Antwerpen, Koningin Elisabethlei 22 te 2018 Antwerpen
- Door afgifte tegen ontvangstbewijs op het Provinciehuis, Koningin Elisabethlei 22, 2018 Antwerpen
- Per aangetekend schrijven of door afgifte tegen ontvangstbewijs op het administratief centrum 't Getouw', Molenhoekstraat 2 te 2400 Mol of op het administratief centrum 'De Plaetse', Hannekestraat 1 te 2490 Dessel of op het gemeentehuis van Retie, Markt 1 te 2470 Retie
- Door afgifte tegen ontvangstbewijs aan een vertegenwoordiger van de provincie Antwerpen tijdens de 3 infomarkten namelijk op dinsdag 8 oktober in Dessel, op maandag 14 oktober in Retie en op donderdag 17 oktober in Mol

Namens de deputatie,
Namens de provinciegriffier
In opdracht
(w.g.)
Wim Lux
departementshoofd
de gedeputeerde, (w.g.)
Luk Lemmens

Figuur 14: publicatie publieke raadpleging Het Nieuwsblad Mechelen-Lier dd. 17 september 2019 p. 14-15

4. Aanpak en verloop van het participatiemoment

Het participatiemoment werd georganiseerd in de vorm van een infomarkt in het administratief centrum 'De Plaetse' te Dessel.

Het brede publiek kon doorlopend tussen 19.00u tot 21.00u kennismaken met het PRUP en de publieke raadpleging.

Verschillende panelen met informatieve posters over het PRUP stonden opgesteld evenals een onthaalbalie. Bij deze balie vonden de bezoekers de inspraakformulieren. Ook konden de aanwezigen een flyer meenemen met hierop een samenvatting van de inhoud en info over de publieke raadpleging.

PUBLIEKE RAADPLEGING

REAGEREN DOE JE ZO

- e-mail:** ruimte@provincieantwerpen.be
- aangekende brief:**
 - aan de deputatie van de provincie Antwerpen, Koningin Elisabethlaan 22, 2018 Antwerpen
 - aan het gemeentebestuur van Mol, Molenhoekstraat 2, 2400 Mol
 - aan het gemeentebestuur van Dessel, Hannekestraat 1, 2480 Dessel
 - aan het gemeentebestuur van Retie, Markt 1, 2470 Retie
- brief afgeven tegen ontangstbewijs:**
 - provinciehuis, Koningin Elisabethlaan 22, 2018 Antwerpen
 - administratief centrum 't Gebouw', Molenhoekstraat 2, 2400 Mol
 - administratief centrum 'De Plaetse', Hannekestraat 1, 2480 Dessel
 - gemeentehuis Retie, Markt 1, 2470 Retie
 - aan een vertegenwoordiger van de provincie Antwerpen tijdens de infomarkt:
 - op dinsdag 8 oktober te Dessel
 - op maandag 14 oktober te Retie
 - op donderdag 17 oktober te Mol

Praktische tips

- Vermeld als onderwerp **PRUP Wegverbinding N18-N118**
- Enkel **schriftelijke reacties** zijn geldig.
- Reageer tijdig: tijdens de inspraakperiode van **4 oktober t.a.m. 2 december 2019**

BEZOEK DE INFOMARKT

Dinsdag 8 oktober 2019 | Administratief centrum 'De Plaetse', Hannekestraat 1, 2480 Dessel

Maandag 14 oktober 2019 | Gemeenschapscentrum 'Dan Driess', Kerkhofstraat 37, 2470 Retie

Donderdag 17 oktober 2019 | Administratief centrum 't Gebouw', Molenhoekstraat 2, 2400 Mol

De projectleiders staan klaar om eventuele vragen te beantwoorden.

BLIJF OP DE HOOGTE

Bezoek de website voor de meest actuele info: www.provincieantwerpen.be

📧 **PRUP Wegverbinding N18-N118**. Hier kan je je ook abonneren op de nieuwsbrief.

Provincie Antwerpen
Dienst Ruimtelijke Planning en dienst Mobiliteit
ruimte@provincieantwerpen.be | T 03 240 66 23

EEN REGIO, TWEE PRUP'S
Naast het PRUP Wegverbinding N18-N118 werken we ook aan het PRUP Regionale Ontwikking Geel bb. Hier onderzoeken we hoe we het doorgaand (vracht)verkeer in de kern van Geel kunnen verminderen om ook daar de verkeersleefbaarheid te verbeteren.

PRUP WEGVERBINDING N18-N118

Voor minder vrachtverkeer door Mol, Dessel en Retie

Figuur 15: voorkant flyer



Figuur 16: achterkant flyer

Een breed projectteam stond de bezoekers te woord:

- Miranda Coppens Diensthoofd Ruimtelijke Planning – Provincie Antwerpen
- Chris Brouwers Diensthoofd Mobiliteit – Provincie Antwerpen
- Jannes Vercammen Dienst Mobiliteit – Provincie Antwerpen
- Katrijn Vercammen Dienst Ruimtelijke Planning – Provincie Antwerpen
- Piet Kiekens Ruimtelijk Planner – Arcadis

Er was een ruime opkomst voor de infomarkt. Er waren naar schatting ongeveer 50 bezoekers gespreid over de avond.

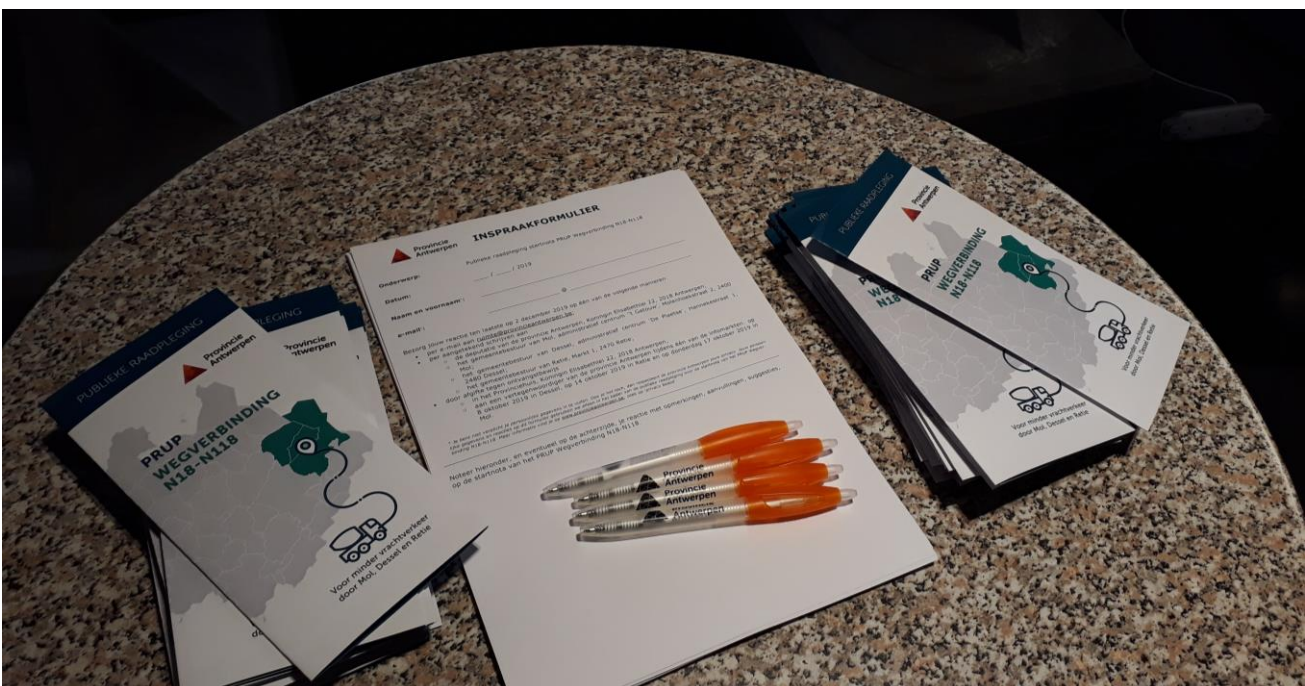
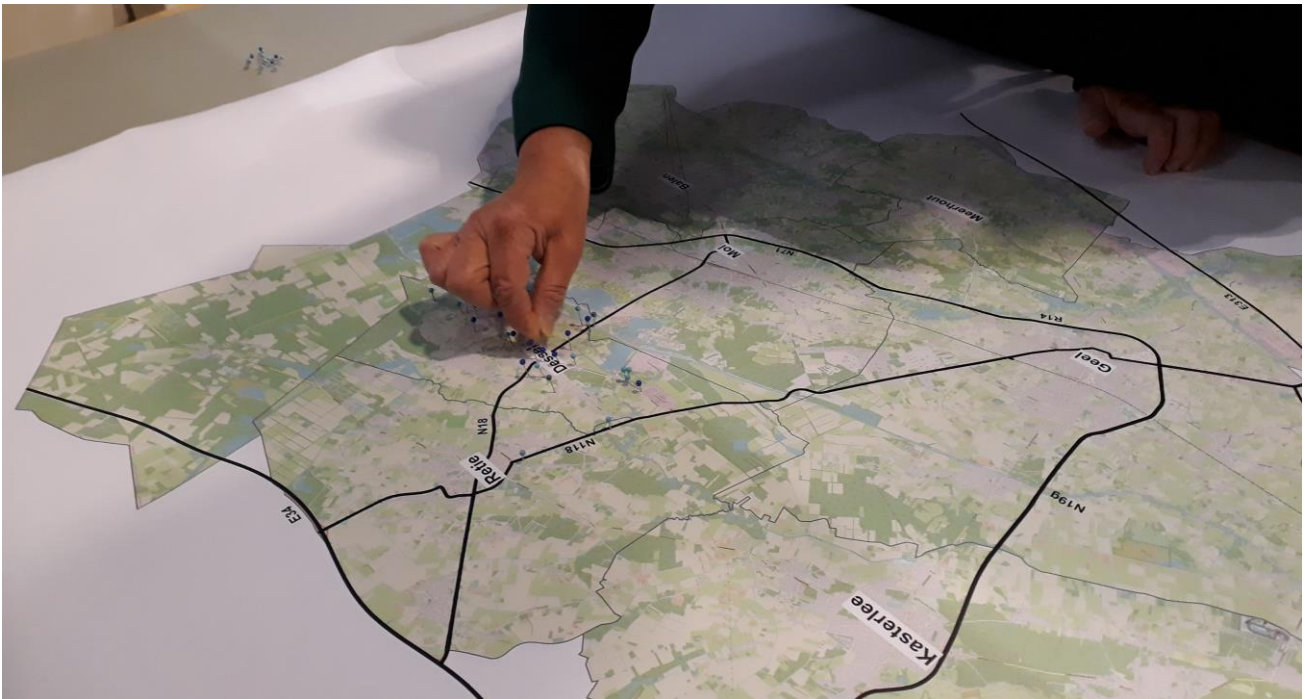
Onder de bezoekers waren, voor zover zij zich kenbaar gemaakt hebben, bewoners uit Dessel en Retie, lokale mandatarissen, lokale ambtenaren en Radio 2.

Hierna volgt een verslag van de verschillende standen van de infomarkt.

5. Stand 1: Onthaalbalie

Bij de inkom konden bezoekers:

- Een algemene inleiding krijgen over de opstelling en het opzet van de infomarkt.
- Het inspraakformulier tegen ontvangstbewijs afgeven. Er werden 2 inspraakformulieren tegen ontvangstbewijs afgegeven.
- Aan bezoekers werd gevraagd om op kaart aan te duiden waar ze ongeveer wonen. Ze kunnen daarvoor een speldje prikken op een grote kaart. Hierdoor kregen we een overzicht van de herkomst van de aanwezigen. De aanwezigen kwamen uit Dessel en enkelen uit Retie.



6. Stand 2: Infopanelen

In totaal werden 9 infopanelen links en 9 infopanelen rechts in de zaal opgesteld. Zo konden we meer mensen tegelijkertijd informeren. Bij de panelen stonden leden van het planteam klaar om de bezoeker wegwijs te maken in het PRUP, vragen te beantwoorden en in dialoog te gaan.



6.1. Inleidende posters

Met de eerste posters duiden we de aanleiding tot opmaak van het PRUP en verduidelijken we het reeds afgelegde traject.

Dit PRUP is nodig om een nieuwe gebiedsbestemming juridisch vast te leggen. Nadat het definitief vastgesteld en gepubliceerd is, kunnen de nodige omgevingsvergunningen aangevraagd worden.

Bij de opmaak van dit PRUP heeft de provincie Antwerpen ervoor gekozen om in te zetten op burgerparticipatie. Daarbij is het belangrijk om de inwoners duidelijk te informeren over hun inspraakmogelijkheden en rekening te houden met de inbreng van verschillende actoren. Zo wil men tot een gedragen plan komen, met een meerwaarde voor iedereen.

Waarom een PRUP*

Momenteel rijdt door de kernen van Geel, Moir, Dessel en Retie veel zwaar (vracht)verkeer.

In 2007 onderzocht de provincie Antwerpen dit en maakte voor de ruime regio een mobiliteitsstudie op. De conclusie van de mobiliteitsstudie is dat het **verkeer op de N18 meer gebruik moet maken van de N118**.

Daarvoor zijn er twee nieuwe verbindingen nodig waarvoor de provincie Antwerpen 2 provinciale ruimtelijke uitvoeringsplannen of PRUP's opmaakt namelijk:



PRUP Wegverbinding N18-N118

zoekt naar een manier om de N18 te verbinden met het omliggende wegennet.

Deze infomarkt gaat over het PRUP Wegverbinding N18-N118

PRUP Regionale ontsluiting Geel bis

zoekt naar een manier om de Ring van Geel te verbinden met de N118.

* Een Provinciaal Ruimtelijk Uitvoeringsplan (PRUP) bepaalt de bestemming van een gebied, bijvoorbeeld wonen, natuur, bedrijvigheid, landbouw, wegennet. Men kan pas een vergunning voor de aanleg van een nieuwe weg aanvragen als er een daartoe PRUP is.

Jouw mening telt



De provincie Antwerpen neemt jouw mening, suggesties en opmerkingen mee in de opmaak van dit PRUP.

ZOMER 2018 Online enquête

We peilden naar de verkeersleefbaarheid in Geel, Mol, Dessel en Retie. Hoe verplaatsen mensen zich? Hoe aanvaardt men het verkeer in de streek? Waar zouden nieuwe wegverbindingen mogelijk zijn?

NOVEMBER 2018 2 dialoogmarkten

We toonden de resultaten van de online enquête op infopanelen en nodigden de aanwezigen uit om die aan te vullen en te verbeteren.

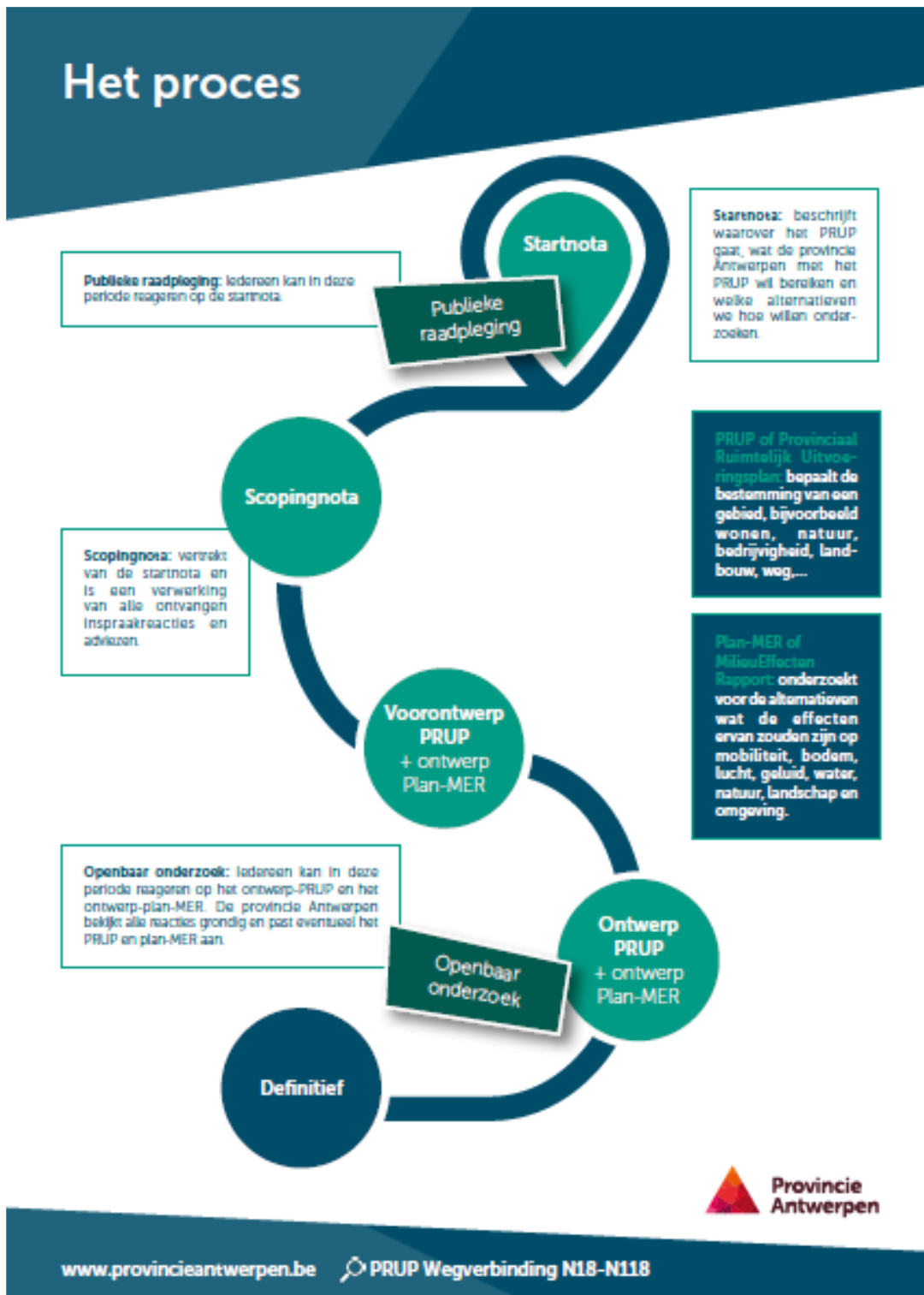
NAJAAR 2019 Publieke raadpleging

Van 4 oktober tot en met 2 december 2019 kun je opmerkingen of bedenkingen bij de startnota en de proceannota indienen.

Zowel de resultaten van de online enquête als het rapport van de dialoogmarkten, vind je op de website van de provincie Antwerpen.




www.provincieantwerpen.be  PRUP Wegverbinding N18-N118




6.2. Onderzoek tracé-alternatieven


Met de volgende posters gingen we dieper in op de verzamelde tracé-alternatieven, en legden we uit hoe we aan de hand van een filtering tot een beperkter aantal, relevante alternatieven kwamen. Deze werden op hun beurt voorgesteld op een aparte poster.

Verzamelde voorstellen



- Voorstel M1
- Voorstel M2
- Voorstel M3
- Voorstel M4
- Voorstel M5
- Voorstel M6
- Voorstel M7
- Voorstel M8
- Voorstel M9
- Voorstel M10
- Voorstel M11
- Voorstel M12
- Voorstel M13

 Provincie Antwerpen

www.provincieantwerpen.be  PRUP Wegverbinding N18-N118

Filtering

De online enquête en de dialoogmarkten leverden veel verschillende combinaties van wegverbindingen op. Dit leidde tot 18 alternatieven. In de startnota doorlopen alle 18 alternatieven een filtering/trechtering om te komen tot 7 weerhouden, relevante alternatieven waarmee we verder gaan in de volgende stappen van het planningsproces.

Toetsing aan 4 elementen

- Wegencategorisering en -functie
- Beschermd natuur
- Beschermd erfgoed
- Vlaams verkeersmodel



10 weerhouden alternatieven



De aanduiding van de alternatieven is indicatief en doet nog geen uitspraak over de exacte ligging.

- Alternatief M1
- Alternatief M2
- Alternatief M3
- Alternatief M7
- Alternatief M11

	als secundaire weg	als lokale weg
• Alternatief M1	■	■
• Alternatief M2	■	■
• Alternatief M3	■	■
• Alternatief M7	■	■
• Alternatief M11	■	■



6.3. Onderzoek milieu-effecten

Een volgende poster geeft een overzicht van en de manier waarop de milieu-effecten onderzocht worden. Er zijn verschillende disciplines waar de alternatieven zullen worden op onderzocht. Per discipline geldt een specifieke methodiek om de effecten te beoordelen.

Volgende disciplines worden behandeld:

- Mobiliteit
- Ruimtelijke aspecten
- Geluid en trillingen
- Lucht
- Bodem
- Water
- Biodiversiteit
- Landschap, erfgoed, archeologie
- Gezondheid
- Klimaat

Plan-MER

Experten onderzoeken de effecten van de 10 weerhouden alternatieven op mobiliteit, bodem, lucht, geluid, water, natuur en landschap. Dit schrijven ze neer in het plan-MER of het milieueffectenrapport.

 <p>Mobiliteit</p> <p>Wat is de impact op de verkeersleefbaarheid, de verkeersafwikkeling, de verkeersveiligheid en de barrièrewerking? Dit onderzoek gebeurt aan de hand van het Vlaams Verkeersmodel Antwerpen.</p>	 <p>Bodem</p> <p>Wat is het effect van graafwerken, grondverzet, verhardingen, ... op de toestand en kwaliteit van de bodem?</p>	 <p>Water</p> <p>Wat is de invloed op de waterkwaliteit, het grondwaterpeil en de waterlopen?</p>
 <p>Geluid en trillingen</p> <p>Hoeveel geluid en trillingen brengt het alternatief met zich mee? Rekening houdend met de toegelaten snelheid, de hoogte van de weg boven of onder het maaiveld, tunnels, wegdektype, bestaande of geplande geluidsschermen en -bermen, aanwezige bebouwing, ...</p>	 <p>Lucht</p> <p>Wat is de invloed op de luchtkwaliteit en wat betekent dat voor de milieukwaliteitsnorm?</p>	
 <p>Biodiversiteit</p> <p>Wat is de impact op de vegetatie, de barrièrewerking, de versnippering, de rustverstoring, de verzuring, het directe ecotoopverlies, ...?</p>	 <p>Landschap, erfgoed & archeologie</p> <p>Wat is het effect op de aanwezige landschapswaarden en het (onroerend) erfgoed?</p>	 <p>Ruimtelijke aspecten</p> <p>Wat is de impact op het ruimtegebruik, de gebruikskwaliteit en de ruimtelijke beleving?</p>
 <p>Gezondheid</p> <p>Wat zijn de gezondheidseffecten ten gevolge van geluids- en luchtmissies of de nabijheid van groene ruimtes?</p>	 <p>Klimaat</p> <p>Wat is de invloed op het klimaat, door bijvoorbeeld de uitstoot van broeikasgassen?</p>	



www.provincieantwerpen.be
PRUP Wegverbinding N18-N118

6.4. Afsluitende posters

Met de laatste posters gingen we vooreerst dieper in op de manier waarop mensen een reactie kunnen indienen. Ook gaven we een overzicht van welke processtappen hierna nog zullen gebeuren. De laatste poster maakte de link met een ander planingsproces: het PRUP Regionale ontsluiting Geel bis.



Reageer tijdens de **publieke raadpleging** van 4 oktober tot en met 2 december 2019.

Waarover

Startnota: beschrijft waarover het PRUP gaat, wat de provincie Antwerpen met het PRUP wil bereiken en welke alternatieven we willen onderzoeken.

In de bijhorende **procesnota** wordt het volledige procesverloop omschreven.

Beide documenten kun je bekijken:

- op www.provincieantwerpen.be, zoek op PRUP Wegverbinding N18-N118
- in het provinciehuis, Koningin Elisabethlei 22, 2018 Antwerpen
- in het administratief centrum 't Getouw', Molenhoekstraat 2, 2400 Mol
- in het administratief centrum 'De Plaetse', Hannekestraat 1, 2480 Dessel
- in het gemeentehuis van Retie, Markt 1, 2470 Retie

Volgende stap

Je krijgt geen persoonlijke reactie maar we verwerken alle reacties in de scopingnota (zonder daarbij jouw persoonsgegevens te vermelden).

Hoe

Schriftelijk, ten laatste op 2 december 2019 en gericht aan de deputatie van de provincie Antwerpen op één van de volgende manieren:

- per e-mail naar ruimte@provincieantwerpen.be
- Per aangetekende brief aan de deputatie van de provincie Antwerpen (Koningin Elisabethlei 22, 2018 Antwerpen), aan het gemeentebestuur van Mol (Molenhoekstraat 2, 2400 Mol), aan het gemeentebestuur van Dessel (Hannekestraat 1, 2480 Dessel) of aan het gemeentebestuur van Retie (Markt 1, 2470 Retie)
- tegen ontvangstbewijs in het provinciehuis (Koningin Elisabethlei 22, 2018 Antwerpen), het administratief centrum 't Getouw' (Molenhoekstraat 2, 2400 Mol), het administratief centrum 'De Plaetse' (Hannekestraat 1, 2480 Dessel) of het gemeentehuis van Retie (Markt 1, 2470 Retie)
- tegen ontvangstbewijs op de infomarkt

TIP: Vermeld duidelijk dat het over het PRUP Wegverbinding N18-N118 gaat en wees zo concreet mogelijk.





PRUP Regionale ontsluiting Geel bis

De opmaak van dit PRUP loopt parallel met de opmaak van het **PRUP Regionale Ontsluiting Geel bis**. Met het PRUP Regionale ontsluiting Geel bis wil de provincie Antwerpen het doorgaand (vracht)verkeer uit de kern van Geel, en meer specifiek Sint-Dimpna, halen. De publieke raadpleging van dit PRUP loopt eveneens van 4 oktober tot en met 2 december 2019.

Meer informatie vind je op www.provincieantwerpen.be, zoek op PRUP Regionale ontsluiting Geel bis.

INFOMARKT PRUP REGIONALE ONTSLUITING GEEL BIS
donderdag 10 oktober 2019
Polyzaal CC De Werf,
Werf 32, Geel
Tussen 19 en 21 uur
vrij toegankelijk.

 Provincie Antwerpen

www.provincieantwerpen.be  PRUP Wegverbinding N18-N118

7. Vragen participatiemoment

Op de infomarkt zijn er door de bezoekers heel wat vragen gesteld. Een limitatieve opsomming is niet mogelijk, maar onderstaande vragen geven weer welke punten of thema's er aan bod zijn gekomen. Deze vragen zullen samen bekeken worden met de reacties uit de publieke consultatie.

Het antwoord op heel wat vragen is terug te vinden in de startnota of zal bijkomend uitgewerkt worden in de fase van scopingnota en verder het (ontwerp) plan-MER en (ontwerp) PRUP.

Hieronder een bundeling van een aantal vragen die meerdere keren tijdens het infomoment werden gesteld:

Vragen over de procedure en het proces:

- Vragen omtrent relatie van dit planningsproces met het PRUP Regionale ontsluiting Geel bis. Hoe zijn deze 2 planningsprocessen verbonden of aan elkaar gerelateerd?
- Wat gebeurt er met de input van de bevolking? Wordt hier effectief rekening mee gehouden?
- Vragen omtrent timing, en welke stappen er nog volgen? Wanneer gebeurt de uitvoering? Wanneer mogen we realisatie op het terrein verwachten?
- Een aantal bezoekers vroegen zich af wat er al beslist is binnen dit planningsproces?

Vragen over alternatieven:

- Aanwezigen vroegen zich af waarom alternatief M7 na de filtering toch nog behouden is.
- Waarom is het alternatief M9 doorgetrokken tot in Kasterlee? Waarom stopt dit alternatief niet op de N18?
- Veel bezoekers vinden M13 een volwaardig alternatief.

Vragen omtrent methodiek:

- Voor een aantal bewoners was het niet duidelijk waarom bepaalde tracés niet meer weerhouden bleven. Vragen naar verduidelijking methodiek filtering.

Vragen omtrent uitvoering:

- Een aantal bezoekers hadden al vragen over de concrete uitvoering bv. breedte van weg en aansluiting op bestaande wegen.

8. Fotoreportage





9. Persberichten

Naar aanleiding van de infomarkt verschenen er verschillende berichten in de pers. Een limitatieve opname is niet mogelijk, maar onderstaande berichten geven goed weer welke punten of thema's er in de pers aan bod zijn gekomen.

Participatie: Infomarkt in Mol over het PRUP Wegverbinding N18-N118

17 oktober, 19 > 21 uur #Mol

De woonkernen in Mol, Dessel en Retie krijgen heel wat vrachtverkeer te slikken door de vele bedrijven in de onmiddellijke omgeving. Om dit vrachtverkeer uit deze woonkernen te houden, werkt de provincie Antwerpen aan een provinciaal ruimtelijk uitvoeringsplan (PRUP) voor de aanleg van een nieuwe weg. De startnota van het plan is nu klaar. De nota bevat de mogelijke alternatieven die de provincie Antwerpen verder gaat onderzoeken. Je kan in deze startnota ook lezen hoe de provincie tot die alternatieven kwam en hoe ze die gaat onderzoeken. Tijdens de publieke raadpleging van 4 oktober tot en met 2 december 2019 kan iedereen die startnota inkijken en er zijn mening geven over geven.

Op donderdag 17 oktober organiseert de provincie de infomarkt in Mol. Je vindt dan een samenvatting van de startnota op posters en je kunt er vragen stellen aan de projectleiders. De infomarkt is toegankelijk van 19 tot 21 uur. Info: www.provincieantwerpen.be/kalender

Adres: CC 't Getouw, Molenhoekstraat 2, Mol

Perscontact: Katrijn Vercammen, M 0477 46 70 82, E katrijn.vercammen@provincieantwerpen.be

Figuur 15: De centrale persdienst van de provincie Antwerpen verzond de activiteitenkalender van oktober op 19/09/2019 naar de perslijst.

Infomarkt in Mol over PRUP – Wegverbinding N18-N118

19 > 21 uur – CC 't Getouw, Molenhoekstraat 2, Mol

De woonkernen in Mol, Dessel en Retie krijgen heel wat vrachtverkeer te slikken door de vele bedrijven in de onmiddellijke omgeving. Om dit vrachtverkeer uit deze kernen te houden, werkt de provincie Antwerpen aan een provinciaal ruimtelijk uitvoeringsplan (PRUP). De provincie Antwerpen heeft een startnota opgesteld voor een nieuwe wegverbinding tussen de N18 en het omliggende wegennet. Van 4 oktober tot en met 2 december loopt een publieke raadpleging over deze startnota. Iedereen kan dan zijn of haar mening geven. De provincie organiseert ook in elk van de betrokken gemeentes een participatiemoment. Vandaag is er een infomarkt in Mol. Je vindt er een samenvatting van de startnota op posters en je kunt vragen stellen aan de projectleiders. Meer info op www.provincieantwerpen.be > ruimte > kalender ruimtelijke ordening > infomarkt Mol

Beleidsverantwoordelijke: Luk Lemmens

Perscontacten: Faye Van Impe, communicatieverantwoordelijke gedeputeerde Lemmens, T 03 240 51 97, M 0486 60 46 02, E faye.vanimpe@provincieantwerpen.be

Figuur 16: De centrale persdienst van de provincie Antwerpen kondigde de infomarkt aan in de wekelijkse persagenda die ze op 11/10/2019 aan de perslijst verzond.

Persbericht

Provincie Antwerpen

13 | 09 | 2019

Provincie Antwerpen wil minder verkeer door Geel, Mol, Dessel en Retie

Nieuwe wegverbindingen moeten de verkeersleefbaarheid verbeteren

De woonkernen in Geel, Mol, Dessel en Retie krijgen heel wat doorgaand (vracht)verkeer te slikken. Via een online enquête en dialoogmarkten vorig jaar bezorgden omwonenden en geïnteresseerde burgers heel wat mogelijke oplossingen. In de start- en procesnota van het PRUP Regionale ontsluiting Geel bis en het PRUP Wegverbinding N18-N118 licht de provincie Antwerpen toe hoe ze daarmee verder ging en welke alternatieven ze op welke manier wil onderzoeken. Van 4 oktober tot en met 2 december kun je daarover je mening geven.

De provincie Antwerpen werkt aan de opmaak van twee Provinciaal Ruimtelijke Uitvoeringsplannen of PRUP's: het PRUP Regionale ontsluiting Geel bis zoekt naar een manier om de Ring van Geel (R14) te verbinden met de Retieseweg (N118). Het PRUP Wegverbinding N18-N118 zoekt naar een manier om de Donk (N18) te verbinden met het omliggende wegennet. Die nieuwe wegverbindingen moeten de verkeerssituatie in Geel, Mol, Dessel en Retie verbeteren. Voor beide PRUP's start op 4 oktober 2019 de officiële publieke raadpleging over de start- en procesnota.

Primeur voor lokale sleutelfiguren

Vandaag ontving de provincie Antwerpen voor de tweede keer de klankbordgroep. Die bestaat uit enkele lokale sleutelfiguren, de lokale adviesraden en de gemeenteraadsleden van Geel, Mol, Dessel en Retie. Zij kregen vandaag, in primeur, te horen wat er in de start- en procesnota staat en wat de provincie Antwerpen op de infomarkten wil tonen.

"De nota's kwamen tot stand op basis van de inbreng van omwonenden en bijkomend onderzoek. De startnota's bestaan in hoofdzaak uit twee delen. Het eerste deel gaat over de overwogen alternatieven en hoe we tot die keuze kwamen" verduidelijkt gedeputeerde Luk Lammens, bevoegd voor Ruimtelijke Ordening en Mobiliteit. "Het tweede deel beschrijft welke effecten we voor elk alternatief gaan onderzoeken (het effect op mens, mobiliteit,

biodiversiteit, lucht, geluid,...) en hoe we dat gaan doen. De effectenbeoordeling zelf gebeurt in een latere fase via de zogenoemde plan-MER of plan-milieueffectenrapportage."

De procesnota beschrijft hoe de provincie Antwerpen tot een definitief PRUP wil komen, welke overheidsinstanties eraan meewerken, hoe de burgerparticipatie verloopt, wat er gebeurt met de reacties van burgers,... Tijdens de publieke raadpleging van 4 oktober tot en met 2 december 2019 kun je je mening geven over zowel de start- als de procesnota.



De klantengroep reageert op de ontwerpversie van de posters voor de infomarkten
Copyright: Provincie Antwerpen

Bezoek een infomarkt

De provincie Antwerpen organiseert infomarkten waar je op posters een samenvatting van de startnota vindt en waar je vragen kunt stellen aan de projectleiders. Als je dat wenst, kun je ook ter plaatse je reactie op de nota's indienen maar dat kan ook nog achteraf, tot en met 2 december 2019. De infomarkten vinden plaats in de betrokken gemeente(n) van elk PRUP. Ze zijn doorlopend toegankelijk tussen 19 en 21 uur. Je gaat langs wanneer het jou past.

PRUP Regionale ontsluiting Geel bis:

- In Geel op donderdag 10 oktober 2019: cc De Werft, Werft 32 in Geel.

PRUP Wegverbinding N18-N118

- In Dessel op dinsdag 8 oktober 2019: administratief centrum De Plaetse, Hannekestraat 1 in Dessel;
- In Retie op maandag 14 oktober 2019: gemeenschapscentrum Den Dries, Kerkhofstraat 37 in Retie;
- In Mol op donderdag 17 oktober 2019: cc 't Getouw, Molenhoekstraat 2 in Mol.

Volgende stappen

Tegelijkertijd met de publieke raadpleging vraagt de provincie Antwerpen het advies van elk gemeentebestuur, van de adviesraden in die gemeenten en van de Vlaamse overheid. Die adviezen voegt ze samen met de reacties uit de publieke raadpleging, wat de basis vormt van de scopingnota. In een volgende fase volgt er een ontwerp-PRUP en ontwerp-MER waarover je via een openbaar onderzoek opnieuw je mening kunt geven.

Blijf je graag op de hoogte over de opmaak van deze PRUP's? Raadpleeg dan regelmatig de website van de provincie Antwerpen. Je kun je er ook abonneren op de nieuwsbrief over deze projecten. www.provincieantwerpen.be, zoek op PRUP Regionale Ontsluiting Geel bis en PRUP Wegverbinding N18-N118.

PERSINFO & INTERVIEWS

Beleidsverantwoordelijke:

Luk Lemmens, N-VA, gedeputeerde bevoegd voor Ruimtelijke Ordening en Mobiliteit

Perscontact: Faye Van Impe, M 0486 60 46 02

E faye.vanimpe@provincieantwerpen.be

Dienst Ruimtelijke Planning:

Katrijn Vercammen, adviseur Communicatie & Participatie, M 0477 46 70 82

E katrijn.vercammen@provincieantwerpen.be



Algemene persinfo provincie Antwerpen | Uitschrijven

Figuur 17: Verzonden vanuit Departement Ruimte, Erfgoed en Mobiliteit aan de perslijst op 13/09/2019

Persbericht

Provincie Antwerpen

09 | 10 | 2019

Nieuwe wegverbindingen voor veiligere woonkernen in Geel, Mol, Dessel en Retie

Veel interesse op eerste van vier infomarkten

Er rijdt heel wat doorgaand (vracht)verkeer door de woonkernen van Geel, Mol, Dessel en Retie. Om dat op te lossen moet het verkeer in die regio meer gebruik maken van de Retieseweg (N118) in plaats van de Donk (N18). De provincie Antwerpen maakt daarom 2 Provinciale Ruimtelijke Uitvoeringsplannen of PRUP's op. Tijdens de publieke raadpleging, nog tot en met 2 december 2019, kan iedereen zijn of haar mening geven over het eerste officiële document van die PRUP's, namelijk de startnota.

De provincie Antwerpen werkt aan de opmaak van twee Provinciale Ruimtelijke Uitvoeringsplannen of PRUP's: het PRUP Regionale ontsluiting Geel bis zoekt naar een manier om de Ring van Geel (R14) te verbinden met de Retieseweg (N118). Het PRUP Wegverbinding N18-N118 zoekt naar een manier om de Donk (N18) te verbinden met het omlopende wepennet. Die nieuwe weerverbindingen moeten de verkeerssituatie in Geel, Mol, Dessel en Retie verbeteren.

Startnota klaar

"Via een online enquête en dialoogmarkten vorig jaar bezorgden omwonenden en geïnteresseerden heel wat mogelijke oplossingen. Samen met voorbereidend onderzoek vormen die de basis van de startnota van beide PRUP's" legt Luk Lemmens, gedeputeerde bevoegd voor Ruimtelijke Ordening en Mobiliteit uit. *"Het eerste deel gaat over de overwogen alternatieven en hoe we tot die keuze kwamen. Het tweede deel legt uit hoe we de haalbaarheid van elk alternatief willen bepalen. We beschrijven welke effecten we gaan onderzoeken (het effect op mens, mobiliteit, biodiversiteit, lucht, geluid,...) en hoe we dat willen doen."*

Gisteren organiseerde de provincie Antwerpen in Dessel een infomarkt over het PRUP Wegverbinding N18-N118. De geïnteresseerden, vooral inwoners van Dessel, bekeken op posters een samenvatting van de startnota en stelden vragen aan de projectleiders. De provincie Antwerpen organiseert nog 3 andere infomarkten. Die zijn telkens vrij toegankelijk van 19 tot 21 uur. Je gaat langs wanneer het jou past.

- Donderdag 10 oktober in cc De Werft, Werft 32, Geel, over het PRUP Regionale ontsluiting Geel bis;

- maandag 14 oktober 2019 in Gemeenschapscentrum 'Den Dries', Kerkhofstraat 37, Retie, over het PRUP Wegverbinding N18-N118;
- donderdag 17 oktober 2019 in administratief centrum 't Getouw', Molenhoekstraat 2, Mol, over het PRUP Wegverbinding N18-N118.



Sfeerbeeld Infomarkt in Dessel - Copyright: Provincie Antwerpen

Publieke raadpleging

Van 4 oktober tot en met 2 december 2019 loopt de publieke raadpleging over de startnota van beide PRUP's. Iedereen kan er dan zijn of haar mening over geven. Reageren doe je schriftelijk en ten laatste op 2 december 2019 op één van de volgende manieren:

- per e-mail aan ruimte@provincieantwerpen.be;
- per aangetekende brief aan de deputatie van de provincie Antwerpen, Koningin Elisabethlei 22, 2018 Antwerpen;
- door een brief af te geven tegen ontvangstbewijs in het provinciehuis, Koningin Elisabethlei 22, 2018 Antwerpen;

Je kunt je ook terecht in de betrokkenen gemeenten:

- voor het PRUP Regionale ontsluiting Geel bis:
 - per aangetekende brief aan of tegen ontvangstbewijs bij het stadsbestuur van Geel, Werft 20 te 2440 Geel;
 - aan een vertegenwoordiger van de provincie Antwerpen op 10 oktober 2019 tijdens de infomarkt in cc De Werft in Geel;
- voor het PRUP Wegverbinding N18-N118:
 - per aangetekende brief aan of tegen ontvangstbewijs bij
 - het gemeentebestuur van Mol, Molenhoekstraat 2, 2400 Mol;
 - het gemeentebestuur van Dessel, Hannekestraat 1, 2480 Dessel;
 - het gemeentebestuur van Retie, Markt 1, 2470 Retie;
 - aan een vertegenwoordiger van de provincie Antwerpen tijdens de infomarkten op 14 oktober 2019 in Retie en 17 oktober 2019 in Mol.

De startnota inkijken doe je op www.provincieantwerpen.be (zoek op PRUP Regionale ontsluiting Geel bis of PRUP Wegverbinding N18-N118) of op één van de volgende locaties:

- het provinciehuis, dienst Ruimtelijke Plannings: Koningin Elisabethlei 22 te 2018 Antwerpen (beide startnota's);
- stadhuis van Geel, Werft 20 te 2440 Geel (startnota PRUP Regionale ontsluiting Geel bis);
- het administratief centrum 't Getouw', Molenhoekstraat 2 te 2400 Mol (startnota PRUP Wegverbinding N18-N118);
- het administratief centrum 'De Plaetse', Hannekestraat 1 te 2480 Dessel (startnota PRUP Wegverbinding N18-N118);

- het gemeentehuis van Retie, Markt 1 te 2470 Retie (startnota PRUP Wegverbinding N18-N118).

Volgende stappen

Tegelijkertijd met de publieke raadpleging vraagt de provincie Antwerpen het advies van de betrokken gemeente en verschillende instanties. Die adviezen voegt ze samen met de reacties uit de publieke raadpleging, wat de basis vormt van de scopingnota. In een volgende fase volgt er een ontwerp-PRUP en ontwerp-MER waarover je via een openbaar onderzoek opnieuw je mening kunt geven.

Blijf je graag op de hoogte over de opmaak van deze PRUP's? Raadpleeg dan regelmatig de website van de provincie Antwerpen. Je kun je er ook abonneren op de nieuwsbrief over deze projecten.

www.provincieantwerpen.be, zoek op PRUP Regionale Ontsluiting Geel bis en PRUP Wegverbinding N18-N118.

PERSINFO & INTERVIEWS

Beleidsverantwoordelijke:

Luk Lemmens, N-VA, gedeputeerde voor Ruimtelijke Ordening en Mobiliteit

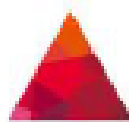
Perscontact: Faye Van Impe, M 0486 60 46 02

E faye.vanimpe@provincieantwerpen.be

Dienst Ruimtelijke Planning:

Katrijn Vercammen, adviseur Communicatie & Participatie

M 0477 46 70 82, E katrijn.vercammen@provincieantwerpen.be



Provincie
Antwerpen

Algemene persinfo provincie Antwerpen | Uitschrijven

Figuur 208: Verzonden vanuit Departement Ruimte, Erfgoed en Mobiliteit aan de perslijst op 09/10/2019

Provincie legt 5 tracés op tafel voor nieuwe verbindingsweg die vrachtverkeer uit dorpskernen moet houden

Jef Van Nooten | 02 september 2019 | 12u08



© Vanderveken - Archiefoto: vrachtwagens rijden door het centrum van Sluis in Mol

MOL De nieuwe verbindingsweg die verscheidene dorpskernen in Mol, Geel, Dessel en Retie moet ontlasten van zwaar vrachtverkeer komt weer een stapje dichterbij. De provincie werkte de voorbije maanden een startnota uit waarbij vijf tracés zijn weerhouden. In oktober kunnen inwoners tijdens informatiemarkten hun mening kwijt over die tracés.

In Mol zijn het vooral de gehuchten Sluis, Achterbos en Millegem die veel vrachtverkeer te slikken krijgen. De dorpskernen worden belast met doorgaand vrachtverkeer dat de beweging moet maken tussen de Turnhoutsebaan (N18) en de Zuiderring (N71). Ook de dorpskernen van Retie en Dessel kampen met het probleem. Een bijkomende verbindingsweg tussen de N18 en de N118 (de

gewestweg tussen Retie en Geel, red.) zou een oplossing kunnen bieden. Om te vermijden dat het Geelse gehucht Sint-Dimpna dit bijkomende vrachtverkeer krijgt te verwerken, is gelijktijdig een verdere afwerking van de Geelse ring noodzakelijk.

Raad van state

Meer dan 10 jaar geleden werd al een tracé voor de nieuwe verbindingsweg bepaald, maar in 2011 vernietigde de Raad van State het Provinciaal Ruimtelijk Uitvoeringsplan (PRUP) dat daarvoor was opgesteld. "Er is de afgelopen jaren al heel wat studiewerk verricht rond de verkeersproblematieken en de mogelijke oplossingen. De tijd om tot finale beslissingen te komen, is nu aangebroken", zegt Mols schepen voor Mobiliteit André Verbeke. "Bij een vorige poging om deze projecten te realiseren, werd het Provinciaal Ruimtelijk Uitvoeringsplan (PRUP) vernietigd door de Raad van State. In samenwerking met Geel, Dessel, Mol en Retie nam het provinciebestuur de draad opnieuw op."

Vorige zomer organiseerde het provinciebestuur een online enquête en in het najaar een dialoogmarkt. Tijdens deze initiatieven vergaarde het provinciebestuur heel wat waardevolle input over de mogelijke tracés voor de nieuwe wegverbindingen. "De provincie werkte de afgelopen maanden een methode uit waarbij 5 tracés werden weerhouden. Deze methodiek en de weerhouden tracés staan beschreven in een startnota. Deze startnota wordt in het najaar publiek gemaakt en toegelicht op een infoavond", aldus nog André Verbeke.

De startnota met de vijf voorgestelde tracés is vanaf 4 oktober te raadplegen via www.provincieantwerpen.be. Op dinsdag 8 oktober (Dessel), maandag 14 oktober (Retie) en donderdag 17 oktober (Mol) vinden dan drie informatiemarkten plaats waarop inwoners hun zeg kunnen doen.

Figuur 21: Persbericht Het Laatste Nieuws d.d. 02/09/2019

Provincie Antwerpen wil minder verkeer door Geel, Mol, Dessel en Retie

KEMPEN REGIO | MOL | PROVINCIE ANTWERPEN

13.09.2019 - 23.43u

Door: Mark Jaspers

De woonkernen in Geel, Mol, Dessel en Retie krijgen heel wat doorgaand (vracht)verkeer te slikken. Via een online enquête en dialoogmarkten vorig jaar bezorgden omwonenden en geïnteresseerde burgers heel wat mogelijke oplossingen.

In de start- en procesnota van het PRUP Regionale ontsluiting Geel bis en het PRUP Wegverbinding N18-N118 licht de provincie Antwerpen toe hoe ze daarmee verder ging en welke alternatieven ze op welke manier wil onderzoeken. Van 4 oktober tot en met 2 december kun je daarover je mening geven.

De provincie Antwerpen werkt aan de opmaak van twee Provinciaal Ruimtelijke Uitvoeringsplannen of PRUP's: het PRUP Regionale ontsluiting Geel bis zoekt naar een manier om de Ring van Geel (R14) te verbinden met de Retieseweg (N118).

Het PRUP Wegverbinding N18-N118 zoekt naar een manier om de Donk (N18) te verbinden met het omliggende wegennet. Die nieuwe wegverbindingen moeten de verkeerssituatie in Geel, Mol, Dessel en Retie verbeteren. Voor beide PRUP's start op 4 oktober 2019 de officiële publieke raadpleging over de start- en procesnota.

Primeur voor lokale sleutelfiguren

Vandaag ontving de provincie Antwerpen voor de tweede keer de klankbordgroep. Die bestaat uit enkele lokale sleutelfiguren, de lokale adviesraden en de gemeenteraadsleden van Geel, Mol, Dessel en Retie. Zij kregen vandaag, in primeur, te horen wat er in de start- en procesnota staat en wat de provincie Antwerpen op de infomarkten wil tonen.

“De nota's kwamen tot stand op basis van de inbreng van omwonenden en bijkomend onderzoek. De startnota's bestaan in hoofdzaak uit twee delen. Het eerste deel gaat over de overwogen alternatieven en hoe we tot die keuze kwamen” verduidelijkt gedeputeerde Luk Lemmens, bevoegd voor Ruimtelijke Ordening en Mobiliteit.

“Het tweede deel beschrijft welke effecten we voor elk alternatief gaan onderzoeken (het effect op mens, mobiliteit, biodiversiteit, lucht, geluid,...) en hoe we dat gaan doen. De effectenbeoordeling zelf gebeurt in een latere fase via de zogenoemde plan-MER of plan-milieueffectenrapportage.”

De procesnota beschrijft hoe de provincie Antwerpen tot een definitief PRUP wil komen, welke overheidsinstanties eraan meewerken, hoe de burgerparticipatie verloopt, wat er gebeurt met de reacties van burgers,...

Tijdens de publieke raadpleging van 4 oktober tot en met 2 december 2019 kun je je mening geven over zowel de start- als de procesnota.

Bezoek een infomarkt

De provincie Antwerpen organiseert infomarkten waar je op posters een samenvatting van de startnota vindt en waar je vragen kunt stellen aan de projectleiders. Als je dat wenst, kun je ook

ter plaatse je reactie op de nota's indienen maar dat kan ook nog achterat, tot en met 2 december 2019.

De infomarkten vinden plaats in de betrokken gemeente(n) van elk PRUP. Ze zijn doorlopend toegankelijk tussen 19 en 21 uur. Je gaat langs wanneer het jou past.

PRUP Regionale ontsluiting Geel bis:

- In Geel op donderdag 10 oktober 2019: cc De Werft, Werft 32 in Geel.

PRUP Wegverbinding N18-N118

- In Dessel op dinsdag 8 oktober 2019: administratief centrum De Plaetse, Hannekestraat 1 in Dessel;

- In Retie op maandag 14 oktober 2019: gemeenschapscentrum Den Dries, Kerkhofstraat 37 in Retie;

- In Mol op donderdag 17 oktober 2019: cc 't Getouw, Molenhoekstraat 2 in Mol.

Volgende stappen

Tegelijkertijd met de publieke raadpleging vraagt de provincie Antwerpen het advies van elk gemeentebestuur, van de adviesraden in die gemeenten en van de Vlaamse overheid. Die adviezen voegt ze samen met de reacties uit de publieke raadpleging, wat de basis vormt van de scopingnota. In een volgende fase volgt er een ontwerp-PRUP en ontwerp-MER waarover je via een openbaar onderzoek opnieuw je mening kunt geven.

Blijf je graag op de hoogte over de opmaak van deze PRUP's? Raadpleeg dan regelmatig de website van de provincie Antwerpen. Je kun je er ook abonneren op de nieuwsbrief over deze projecten. www.provincieantwerpen.be, zoek op PRUP Regionale Ontsluiting Geel bis en PRUP Wegverbinding N18-N118.

Figuur 22: Persbericht Nnieuws d.d. 13/09/2019

Provincie Antwerpen wil minder verkeer door Geel, Mol, Dessel en Retie



14 september 2019 Ruddy Berghmans

De woonkernen in Geel, Mol, Dessel en Retie krijgen heel wat doorgaand (vracht)verkeer te slikken. Via een online enquête en dialoogmarkten vorig jaar bezorgden omwonenden en geïnteresseerde burgers heel wat mogelijke oplossingen. In de start- en procesnota van het PRUP Regionale ontsluiting Geel bis en het PRUP Wegverbinding N18-N118 licht de provincie Antwerpen toe hoe ze daarmee verder ging en welke alternatieven ze op welke manier wil onderzoeken. Van 4 oktober tot en met 2 december kun je daarover je mening geven.

De provincie Antwerpen werkt aan de opmaak van twee Provinciaal Ruimtelijke Uitvoeringsplannen of PRUP's: het PRUP Regionale ontsluiting Geel bis zoekt naar een manier om de Ring van Geel (R14) te verbinden met de Retieseweg (N118). Het PRUP Wegverbinding N18-N118 zoekt naar een manier om de Donk (N18) te verbinden met het omliggende wegennet. Die nieuwe wegverbindingen moeten de verkeerssituatie in Geel, Mol, Dessel en Retie verbeteren. Voor beide PRUP's start op 4 oktober 2019 de officiële publieke raadpleging over de start- en procesnota.

Primeur voor lokale sleutelfiguren

Gisteren ontving de provincie Antwerpen voor de tweede keer de klankbordgroep. Die bestaat uit enkele lokale sleutelfiguren, de lokale adviesraden en de gemeenteraadsleden van Geel, Mol, Dessel en Retie. Zij kregen vandaag, in primeur, te horen wat er in de start- en procesnota staat en wat de provincie Antwerpen op de infomarkten wil tonen. "De nota's kwamen tot stand op basis van de inbreng van omwonenden en bijkomend onderzoek. De startnota's bestaan in hoofdzaak uit twee delen. Het eerste deel gaat over de overwogen alternatieven en hoe we tot die keuze kwamen" verduidelijkt gedeputeerde Luk Lemmens, bevoegd voor Ruimtelijke Ordening en Mobiliteit. "Het tweede deel beschrijft welke effecten we voor elk alternatief gaan onderzoeken (het effect op mens, mobiliteit, biodiversiteit, lucht, geluid,...) en hoe we dat gaan doen. De effectenbeoordeling zelf gebeurt in een latere fase via de zogenoemde plan-MER of plan-milieueffectenrapportage."

De procesnota beschrijft hoe de provincie Antwerpen tot een definitief PRUP wil komen, welke overheidsinstanties eraan meewerken, hoe de burgerparticipatie verloopt, wat er gebeurt met de reacties van burgers,... Tijdens de publieke raadpleging van 4 oktober tot en met 2 december 2019 kun je je mening geven over zowel de start- als de procesnota.
Bezoek een infomarkt

De provincie Antwerpen organiseert infomarkten waar je op posters een samenvatting van de startnota vindt en waar je vragen kunt stellen aan de projectleiders. Als je dat wenst, kun je ook ter plaatse je reactie op de nota's indienen maar dat kan ook nog achteraf, tot en met 2 december 2019. De infomarkten vinden plaats in de betrokken gemeente(n) van elk PRUP. Ze zijn doorlopend toegankelijk tussen 19 en 21 uur. Je gaat langs wanneer het jou past.

PRUP Regionale ontsluiting Geel bis:

- In Geel op donderdag 10 oktober 2019: cc De Werft, Werft 32 in Geel.

PRUP Wegverbinding N18-N118

- In Dessel op dinsdag 8 oktober 2019: administratief centrum De Plaetse, Hannekestraat 1 in Dessel;
- In Retie op maandag 14 oktober 2019: gemeenschapscentrum Den Dries, Kerkhofstraat 37 in Retie;
- In Mol op donderdag 17 oktober 2019: cc 't Getouw, Molenhoekstraat 2 in Mol.

Volgende stappen

Tegelijkertijd met de publieke raadpleging vraagt de provincie Antwerpen het advies van elk gemeentebestuur, van de adviesraden in die gemeenten en van de Vlaamse overheid. Die adviezen voegt ze samen met de reacties uit de publieke raadpleging, wat de basis vormt van de scopingnota. In een volgende fase volgt er een ontwerp-PRUP en ontwerp-MER waarover je via een openbaar onderzoek opnieuw je mening kunt geven.

Blijf je graag op de hoogte over de opmaak van deze PRUP's? Raadpleeg dan regelmatig de website van de provincie Antwerpen. Je kun je er ook abonneren op de nieuwsbrief over deze projecten. www.provincieantwerpen.be, zoek op PRUP Regionale Ontsluiting Geel bis en PRUP Wegverbinding N18-N118.

Foto: De klankbordgroep reageert op de ontwerpversie van de posters voor de infomarkten
Copyright: Provincie Antwerpen

Figuur 239: Persbericht Cartoon-Productions d.d. 14/09/2019

Burger kiest mee geschikte route om verkeer weg te halen

Hoe kunnen we het beste het vele (zware) verkeer uit Sint-Dimpna in Geel halen of van de N18-N118 in Mol en Dessel? Uit het eerdere inspraakproject distilleerde de provincie Antwerpen nu telkens vijf alternatieven.

De burgers krijgen veel inspraak in het proces om nieuwe wegverbindingen te zoeken in enerzijds Geel en anderzijds Mol-Retie-Dessel om plaatselijk de verkeersoverlast te verminderen en de leefbaarheid te verhogen. In een eerste fase konden belangstellenden mogelijke alternatieven aandragen. Uit alle informatie die deze inspraakrondes opleverden, distilleerde de provincie Antwerpen intussen voor ieder project vijf alternatieve ontsluitingen. Voor elk alternatief doen de deskundigen ook de haalbaarheid, aanpak en impact op mens en omgeving uit de doeken.

Die legt de provincie vanaf 4 oktober opnieuw aan het brede publiek voor. Pas vanaf die datum tot 2 december zijn de startnota's met de plannen voor de mogelijke wegverbindingen in te zien, zowel bij de betrokken gemeentes als online. Wanneer daaruit ten slotte de meest geschikte route wordt gekozen, gaan de overheden over tot de feitelijke opmaak van de provinciale ruimtelijke uitvoeringsplannen (prups), waarover opnieuw een openbaar onderzoek volgt. **(ho)**

www.provincieantwerpen.be



Zwaar verkeer in hartje Sint-Dimpna Geel. FOTO HANS OTTEN

Figuur 24: Persartikel Gazet van Antwerpen d.d. 06/09/2019

Nieuwe wegverbindingen voor veiligere woonkernen in Geel, Mol, Dessel en Retie

GEEL | KEMPEN REGIO | MOL 09.10.2019 - 22.16u

Door: Mark Jaspers



Er rijdt heel wat doorgaand (vracht)verkeer door de woonkernen van Geel, Mol, Dessel en Retie. Om dat op te lossen moet het verkeer in die regio meer gebruik maken van de Retieseweg (N118) in plaats van de Donk (N18).

De provincie Antwerpen maakt daarom 2 Provinciale Ruimtelijke Uitvoeringsplannen of PRUP's op. Tijdens de publieke raadpleging, nog tot en met 2 december 2019, kan iedereen zijn of haar mening geven over het eerste officiële document van die PRUP's, namelijk de startnota.

De provincie Antwerpen werkt aan de opmaak van twee Provinciale Ruimtelijke Uitvoeringsplannen of PRUP's: het PRUP Regionale ontsluiting Geel bis zoekt naar een manier om de Ring van Geel (R14) te verbinden met de Retieseweg (N118).

Het PRUP Wegverbinding N18-N118 zoekt naar een manier om de Donk (N18) te verbinden met het omliggende wegennet. Die nieuwe wegverbindingen moeten de verkeerssituatie in Geel, Mol, Dessel en Retie verbeteren.

Startnota klaar

Gisteren organiseerde de provincie Antwerpen in Dessel een infomarkt over het PRUP Wegverbinding N18-N118. De geïnteresseerden, vooral inwoners van Dessel, bekeken op posters een samenvatting van de startnota en stelden vragen aan de projectleiders. De provincie Antwerpen organiseert nog 3 andere infomarkten. Die zijn telkens vrij toegankelijk van 19 tot 21 uur. Je gaat langs wanneer het jou past.

Donderdag 10 oktober in cc De Werft, Werft 32, Geel, over het PRUP Regionale ontsluiting Geel bis;
maandag 14 oktober 2019 in Gemeenschapscentrum 'Den Dries', Kerkhofstraat 37, Retie, over het PRUP Wegverbinding N18-N118;
donderdag 17 oktober 2019 in administratief centrum 't Getouw', Molenhoekstraat 2, Mol, over het PRUP Wegverbinding N18-N118.

Publieke raadpleging

Van 4 oktober tot en met 2 december loopt de publieke raadpleging over de startnota van beide PRUP's. Iedereen kan er dan zijn of haar mening over geven. Reageren doe je schriftelijk en ten laatste op 2 december op één van de volgende manieren:

per e-mail aan ruimte@provincieantwerpen.be;

per aangetekende brief aan de deputatie van de provincie Antwerpen, Koningin Elisabethlei 22, 2018 Antwerpen;
door een brief af te geven tegen ontvangstbewijs in het provinciehuis, Koningin Elisabethlei 22, 2018 Antwerpen;

Volgende stappen

Tegelijkertijd met de publieke raadpleging vraagt de provincie Antwerpen het advies van de betrokken gemeente en verschillende instanties. Die adviezen voegt ze samen met de reacties uit de publieke raadpleging, wat de basis vormt van de scopingnota. In een volgende fase volgt er een ontwerp-PRUP en ontwerp-MER waarover je via een openbaar onderzoek opnieuw je mening kunt geven.

Blijf je graag op de hoogte over de opmaak van deze PRUP's? Raadpleeg dan regelmatig de website van de provincie Antwerpen. Je kun je er ook abonneren op de nieuwsbrief over deze projecten.

www.provincieantwerpen.be, zoek op PRUP Regionale Ontsluiting Geel bis en PRUP Wegverbinding N18-N118.

PRUP

Figuur 25: Persartikel Nnieuws d.d. 09/10/2019