

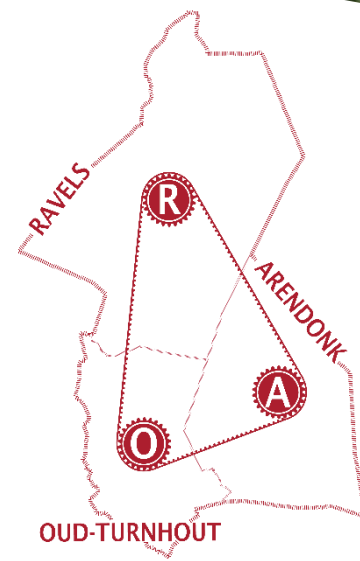


ARO

Valoriseren en waarderen van de
open ruimte
in Arendonk, Ravels en Oud-Turnhout



Provincie
Antwerpen



1 | Inleiding

2 | Opzet

3 | Bestaande situatie

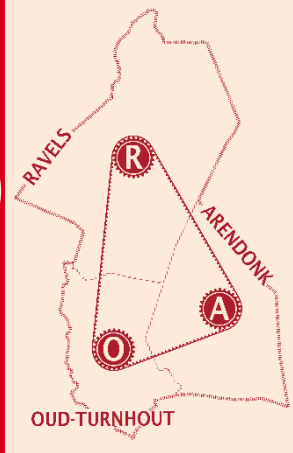
4 | Concept & visie werkspoor Beleefbare Landschappen

5 | Concept & visie werkspoor (Be)leefbare Landbouw

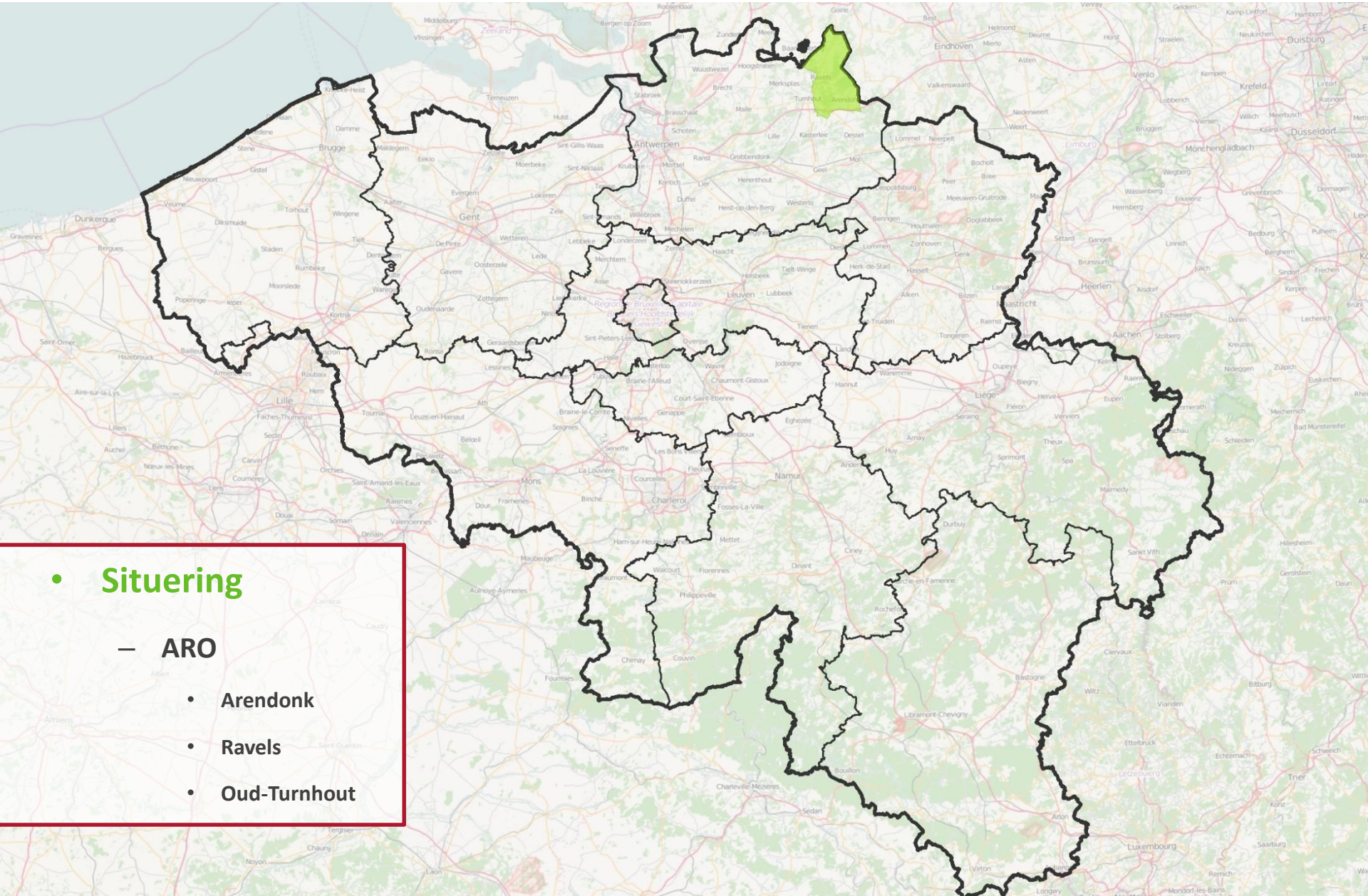
6 | Concept & visie werkspoor Levende Landgoederen

7 | Samenwerkingsstructuur

ARO



Aanleiding van de studie



- **Situering**

- **ARO**

- **Arendonk**
- **Ravels**
- **Oud-Turnhout**

- **Studie van de Noorderkempen**
 - Afgerond in 2012
 - 16 strategische acties

- **Groene kamers in de Noorderkempen**
 - Maximaal vrijwaren (geen doorsnijding)
 - Economisch valoriseren



Scope van het proces

Sterkere economische en maatschappelijke valorisatie van de aaneengesloten open ruimte ARO
vertrekkend vanuit de bestaande structuren, de potenties en kwaliteiten
samen met besturen en bestaande actoren
met inzet van lokale eigenaars, plaatselijke landbouwers, geïnteresseerde ondernemers

WAT HET WEL IS

- **Pilootproject**
- **Gebiedsgericht project**
- **Meerdere initiatiefnemers**
- **Zoveel mogelijk bottom up**
- **Gebaseerd op vrijwilligheid & ondersteuning**

WAT HET NIET IS

Sectoraal plan / afbakeningsproces

Vanuit één overheid

Top down

Verplichtend / kaderstellend

1 | Inleiding

2 | Opzet

3 | Bestaande situatie

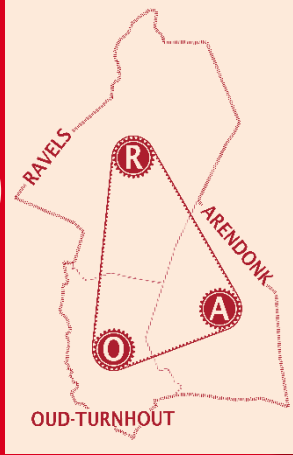
4 | Concept & visie werkspoor Beleefbare Landschappen

5 | Concept & visie werkspoor (Be)leefbare Landbouw

6 | Concept & visie werkspoor Levende Landgoederen

7 | Samenwerkingsstructuur

ARO



Drie sporen

Complementair ? Nee, versterkend ... !

OPEN RUIMTE = natuur + landbouw + landgoederen

Natuur

→ werkspoor 1: beleefbare landschappen

- maatschappelijke inbedding versterken
- toeristisch-recreatieve aantrekkelijkheid vergroten
- recreatieve druk spreiden
- beleefbaarheid voor lokale gemeenschappen versterken

Landbouw

→ werkspoor 2: (be)leefbare landbouw

- maatschappelijke inbedding versterken
- vergroten bedrijfseconomische meerwaarde
- toeristisch-recreatieve ontwikkeling
- korte keten initiatieven

Landgoederen

→ werkspoor 3: levende landgoederen

- maatschappelijke inbedding versterken
- vergroten economische waarde landgoederen
- versterken recreatieve beleefbaarheid



Drie sporen

Complementair ? Nee, versterkend ... !

Landschappelijke aantrekkelijkheid

Verhoogde belevingswaarde

Voorzieningen & infrastructuur

Extra ondernemerschap



valoriseren en waarderen van de
open ruimte
in Oud Turnhout, Ravels en Arendonk

Ondernemerschap

Bijkomende belevissen

Succes : (bijkomende) inkomsten & waardering



Provincie
Antwerpen

1 | Inleiding

2 | Opzet

3 |

Bestaande situatie

4 | Concept & visie werkspoor Beleefbare Landschappen

5 | Concept & visie werkspoor (Be)leefbare Landbouw

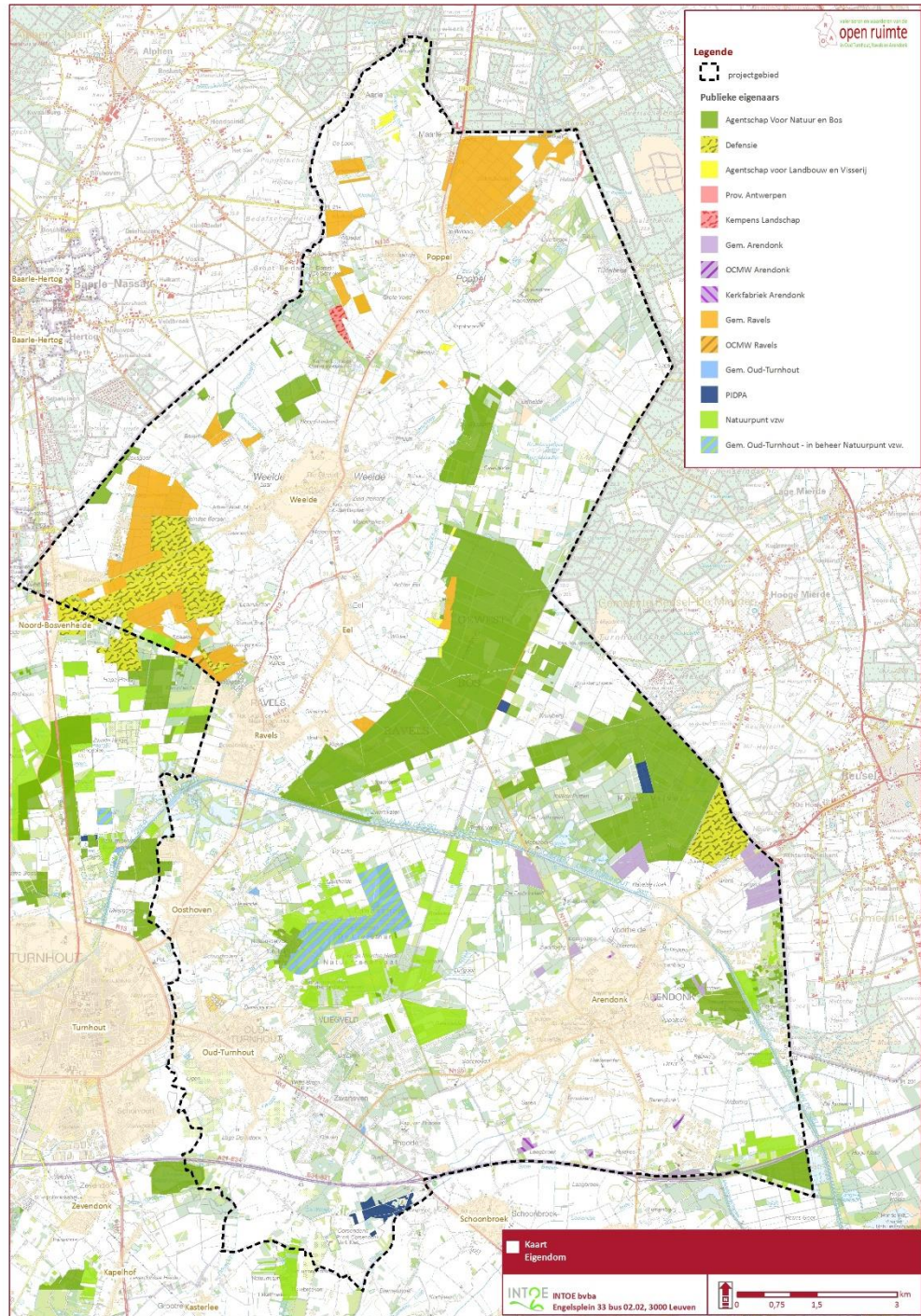
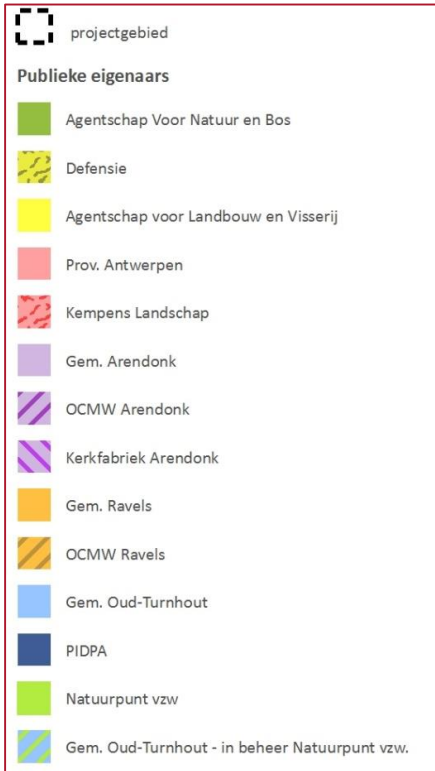
6 | Concept & visie werkspoor Levende Landgoederen

7 | Samenwerkingsstructuur

ARO



Beleefbare Landschappen



Oppervlakte projectgebied

- 18.943 ha

Publiek beleefbaar landschap

(groene domeinen in publieke handen)

- 4319 ha
- = 23 %



Provincie Antwerpen

Beleefbare Landschappen

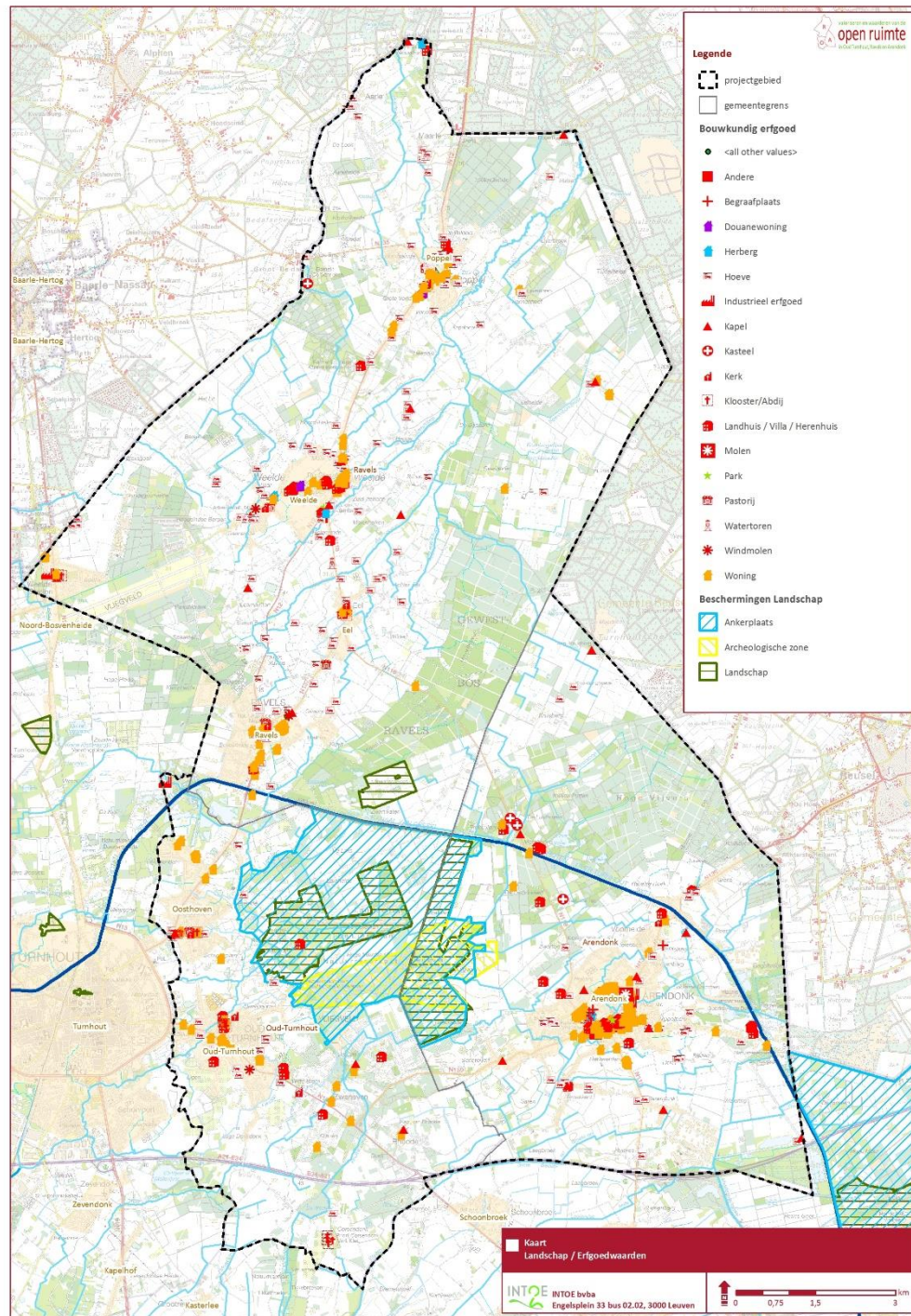
Erfgoed

Bouwkundig erfgoed

- <all other values>
- Andere
- + Begraafplaats
- 🏠 Douanewoning
- 🏠 Herberg
- 🏠 Hoeve
- 🏭 Industrieel erfgoed
- ▲ Kapel
- ⊕ Kasteel
- 🏰 Kerk
- 🏰 Klooster/Abdij
- 🏰 Landhuis / Villa / Herenhuis
- ⚙️ Molen
- ★ Park
- 🏠 Pastorie
- 🗼 Watertoren
- ⚙️ Windmolen
- 🏠 Woning

Beschermingen Landschap

- Ankerplaats
- Archeologische zone
- Landschap



**Provincie
Antwerpen**

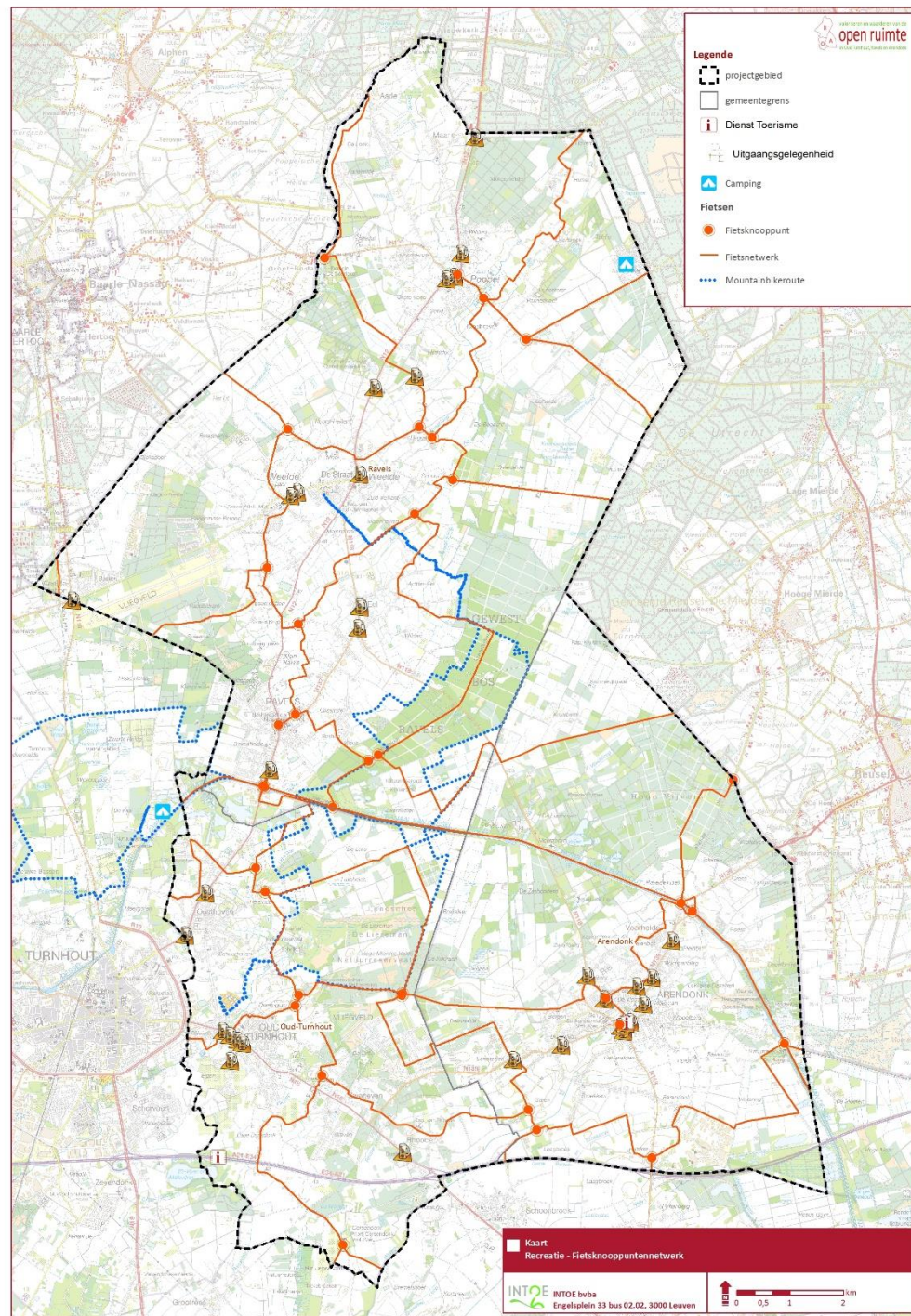
Beleefbare Landschappen

BESTAANDE STRUCTUUR

Recreatie - Fietsen

Fietsknooppuntennetwerk

- 137 km



Provincie
Antwerpen

Beleefbare Landschappen

BESTAANDE STRUCTUUR

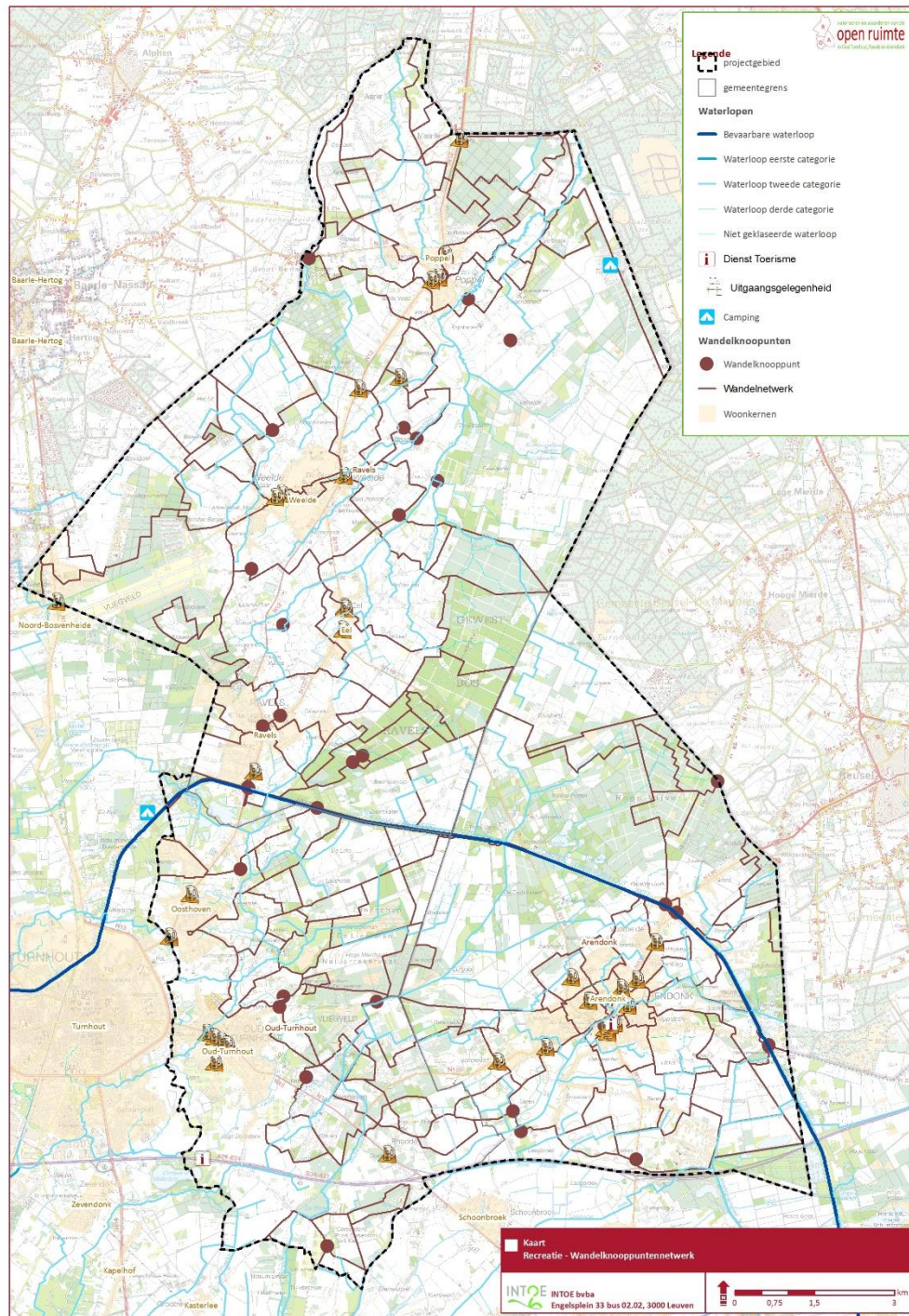
Recreatie - Wandelen

Wandelknooppuntennetwerk

- 349 km



Provincie
Antwerpen



Beleefbare Landschappen

BESTAANDE STRUCTUUR

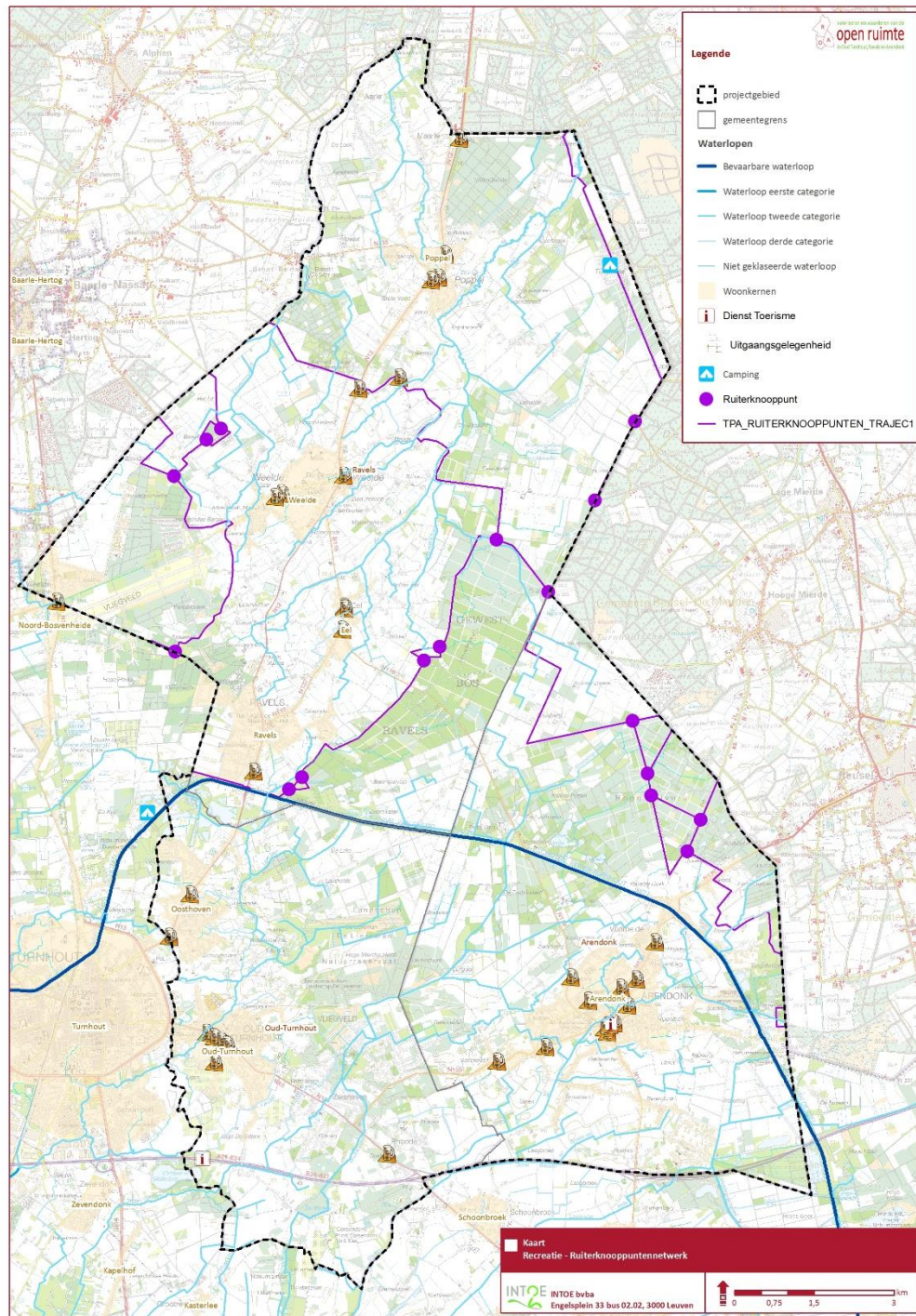
Recreatie - Ruiteren

Ruiterknooppuntennetwerk

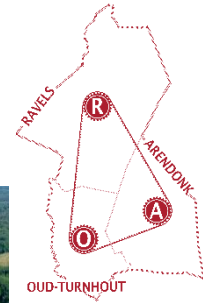
- 58 km



Provincie
Antwerpen



Beleefbare Landschappen



BESTAANDE STRUCTUUR

Beleefbare Landschappen

STERKTE

- grote bos- en natuurgebieden
- N118 Arendonk-Eel als beleefbare as door open ruimte
- grensoverschrijdende gehelen / goede voorzieningen in NL
- landgoederen als robuuste gehelen
- kanaal en Bels Lijntje als recreatieve corridors
- netwerk wandel-/fietsnetwerken
- enkele gekende 'poorten' (Liereman, Talander)
- enkele kwaliteitsvolle horeca (kernen Oud-Turnhout, Ardendonk, Poppel, camping Baalse Hei, fietscafé 't Paradijs)

ZWAKTE

- perifere ligging / toeristisch recreatieve onbekendheid
- waarneembaarheid/vindbaarheid Open Ruimte
- nauwelijks relatie tss. dorpscentra en open ruimte
- weinig grensoverschrijdende relaties
- landgoederen als weinig toegankelijke enclaves
- kanaal als fysieke barrière
- weinig links tussen kanaal en omgevende B&N-gebieden
- missing links in netwerken
- weinig verharde en lange afstandsfietsroutes
- weinig eigentijdse voorzieningen voor bosbeleving
- ligging en uitrustingsniveau Boshuisje
- weinig recreatiegerichte horeca
- weinig verblijfsmogelijkheden en weinig diversiteit

OPPORTUNITEIT

- voldoende 'publiek' groen om recreatieve aantrekkingskracht te vergroten en druk te spreiden
- 'rust' / 'stilte' als USP
- kwaliteit en bereikbaarheid Arendonk en Oud-Turnhout
- toeristisch-recreatieve infrastructuur over de grens
- landgoedeigenaars als potentiële partners
- kanaal als recreatieve verbindings- en ontsluitingsas
- mogelijkheden waterrecreatie op kanaal
- onderbenutte plekken: loodsen vliegveld Weelde, pannenfabriek, boswachterswoning Ravels

BEDREIGING

- recreatieve druk Liereman
- vliegveld Weelde als niet-gestuurde ontwikkelingspool
- rommeltje en onduidelijk perspectief Pannenfabriek
- toeristische aantrekkelijkheid (imago) Tuylderheide



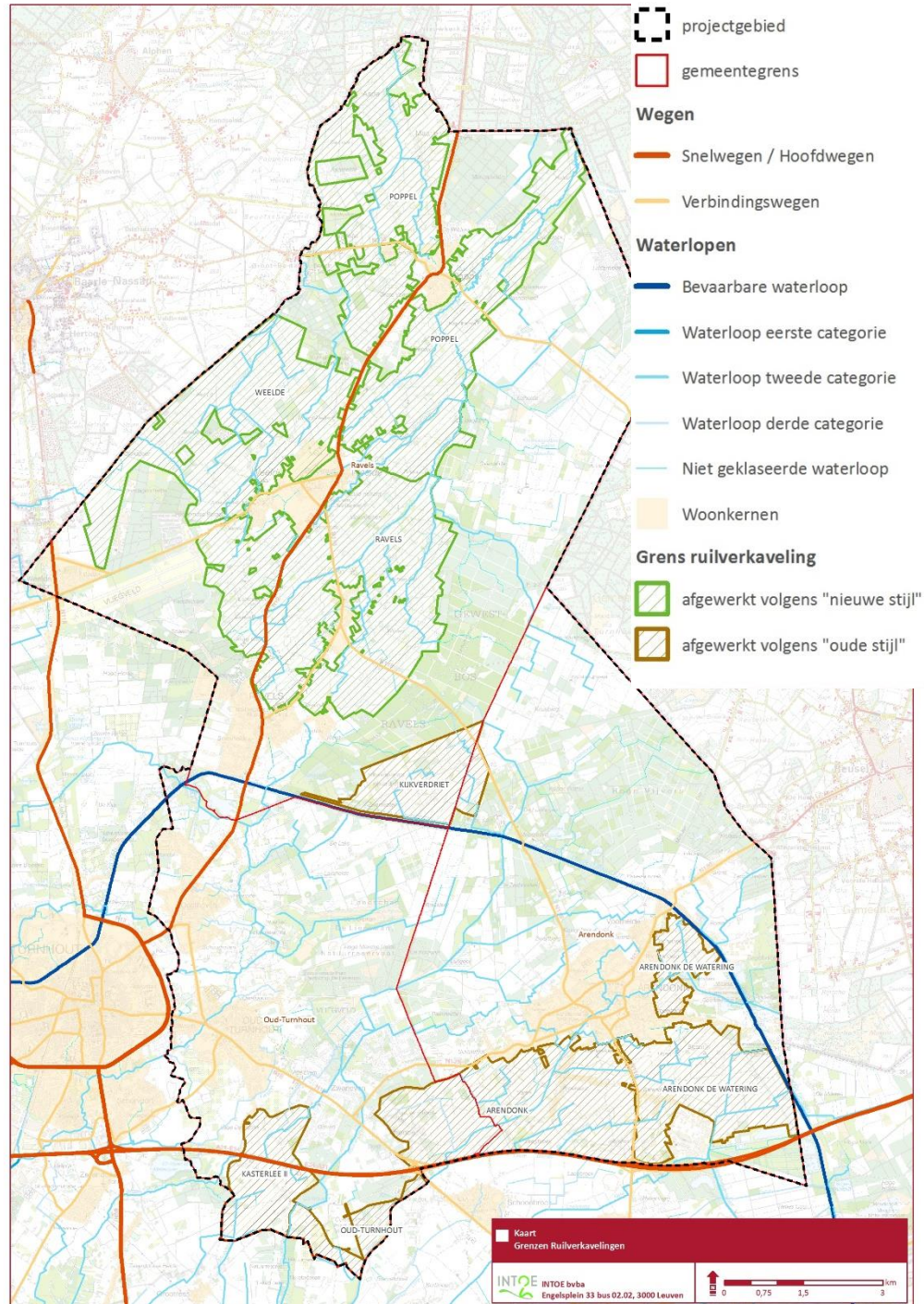
(Be)leefbare Landbouw

BESTAANDE STRUCTUUR

Ruilverkavelingen

Oude stijl : Kijkverdriet, Arendonk, Kasterlee

Nieuwe stijl : Ravels, Weelde, Poppel



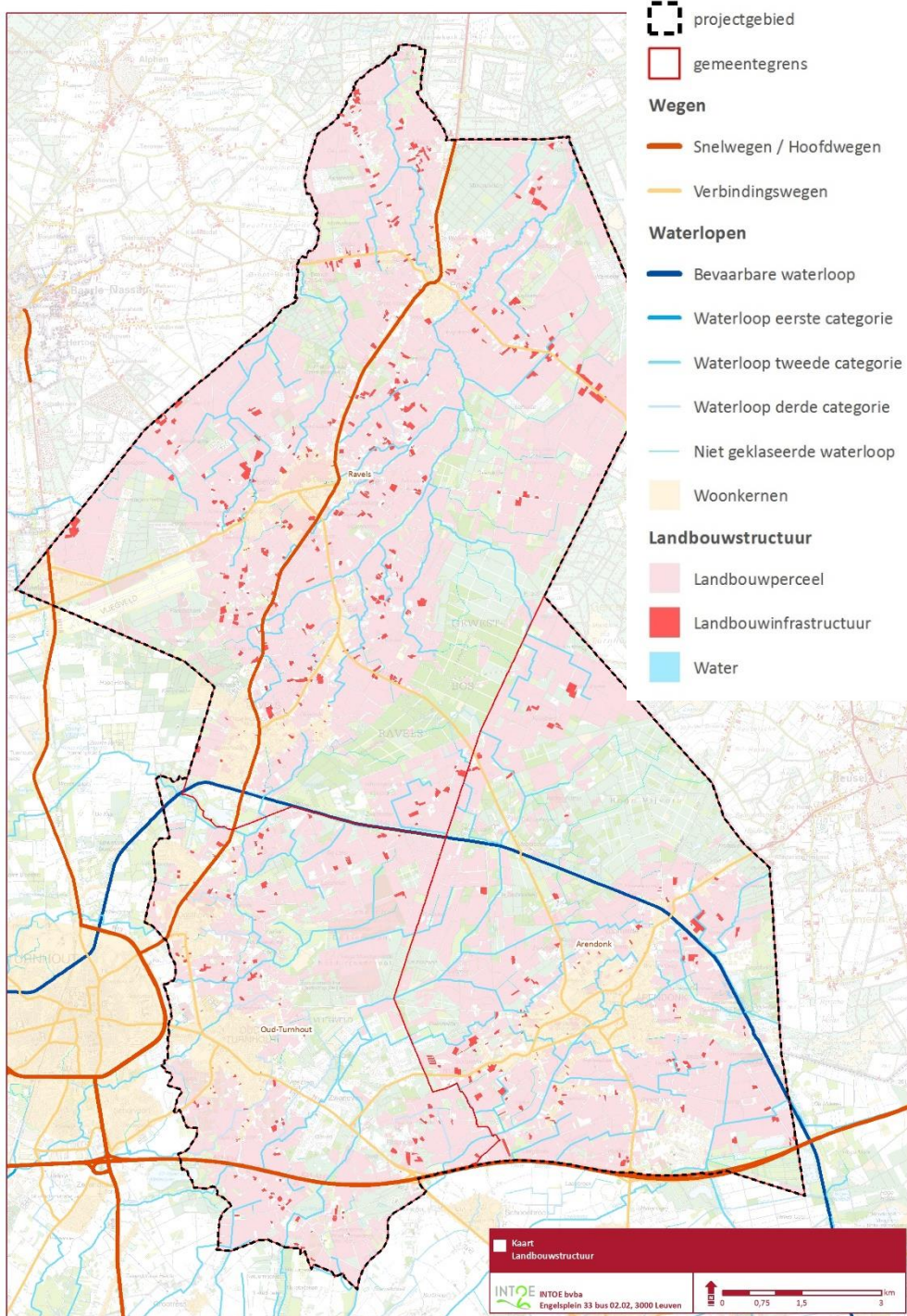
Provincie
Antwerpen

(Be)leefbare Landbouw

BESTAANDE STRUCTUUR

Landbouwstructuur en zetels

Weinig versnipperd landbouwgebied



Provincie
Antwerpen

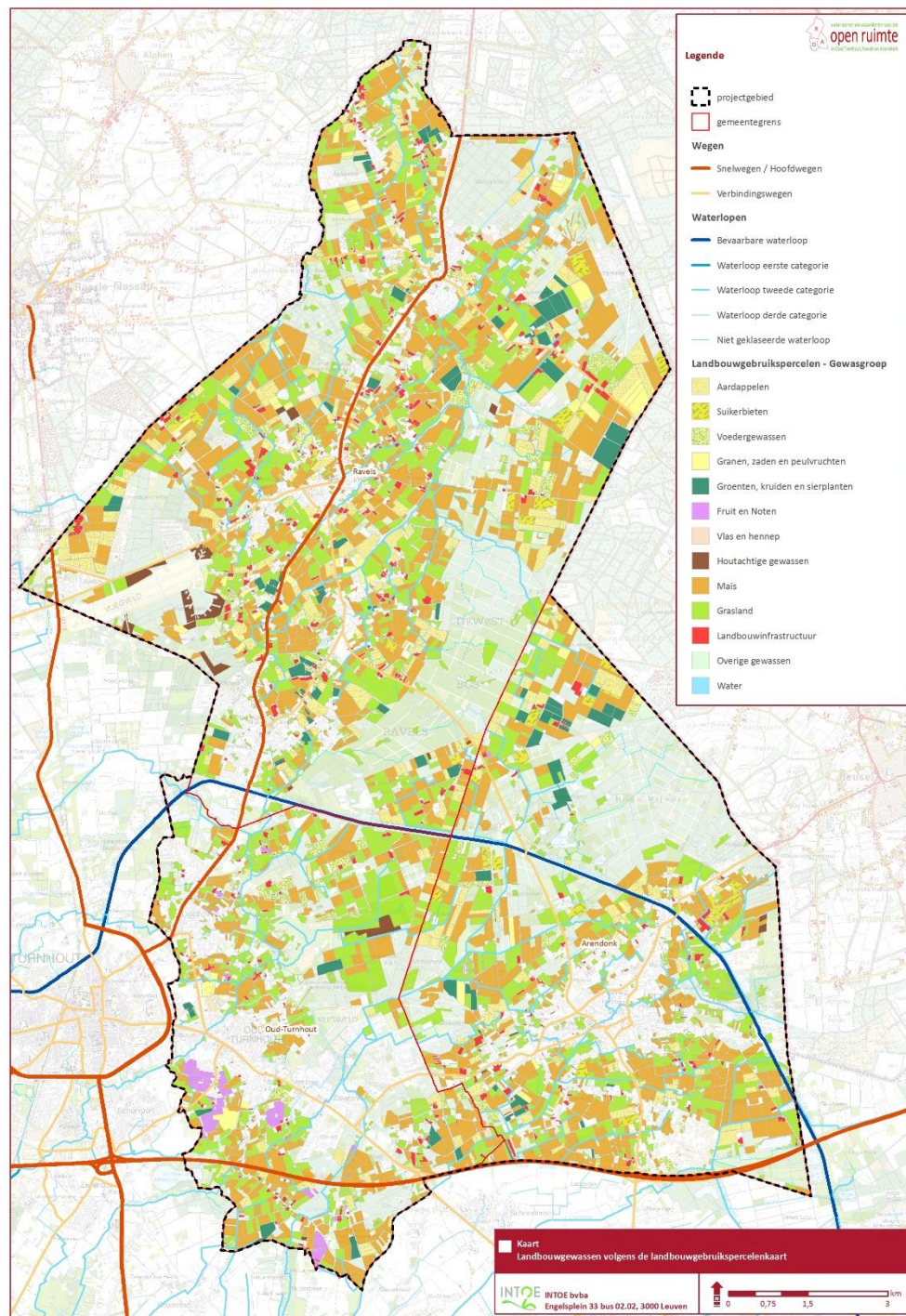
(Be)leefbare Landbouw

Landbouwgebruik

Voedermaïs
Grasland
Granen (vnl korrelmaïs)

Landbouwgebruikspcelen - Gewasgroep

- Aardappelen
- Suikerbieten
- Voedergewassen
- Granen, zaden en peulvruchten
- Groenten, kruiden en sierplanten
- Fruit en Noten
- Vlas en hennep
- Houtachtige gewassen
- Maïs
- Grasland
- Landbouwinfrastructuur
- Overige gewassen
- Water



(Be)leefbare Landbouw

BESTAANDE STRUCTUUR

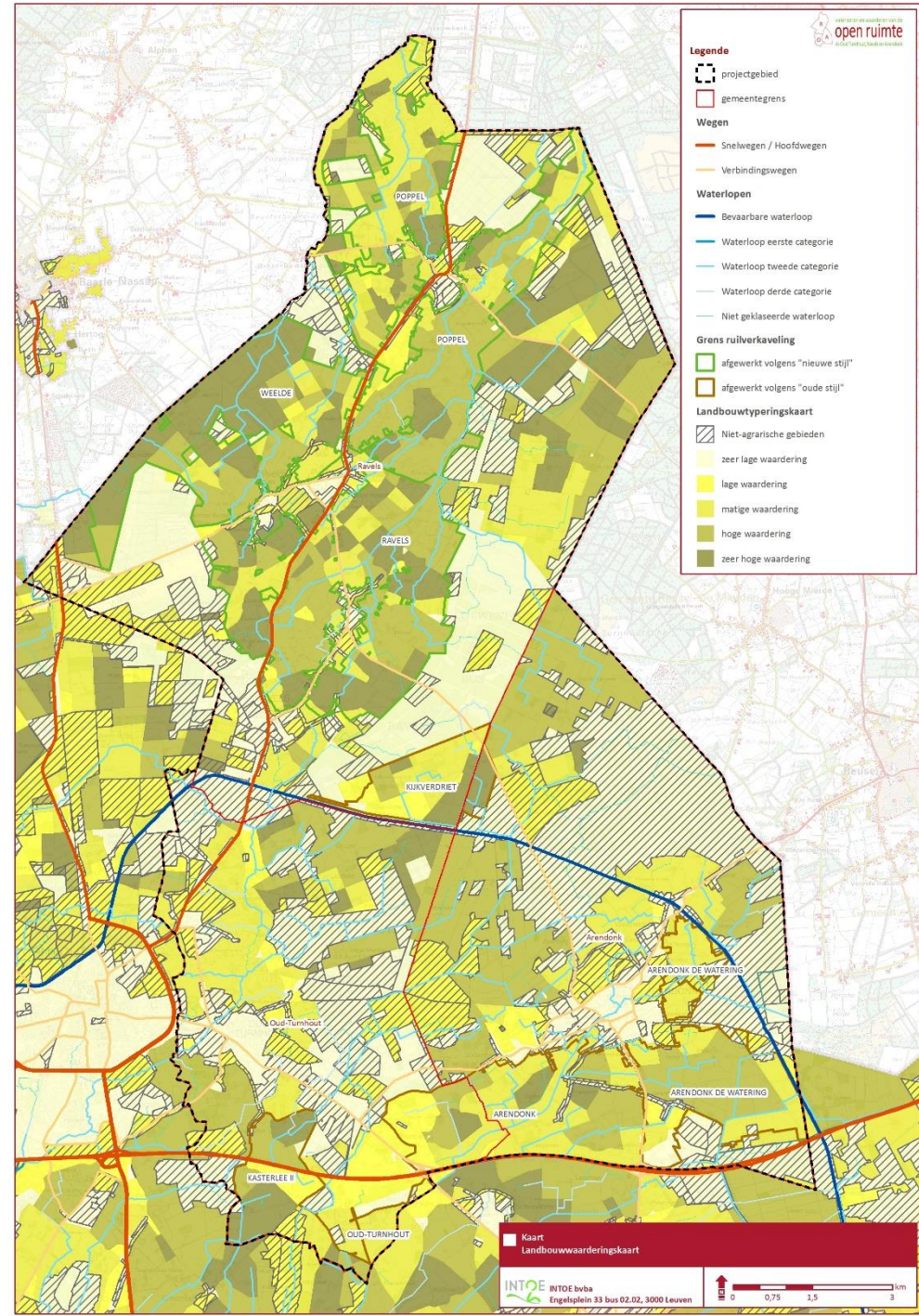
Landbouwtypering

Arendonk en Oud-Turnhout
matige en hoge waardering

Ravels
hoge en zeer hoge waardering

Landbouwtyperingskaart

-  Niet-agrarische gebieden
-  zeer lage waardering
-  lage waardering
-  matige waardering
-  hoge waardering
-  zeer hoge waardering



(Be)leefbare Landbouw

BESTAANDE STRUCTUUR

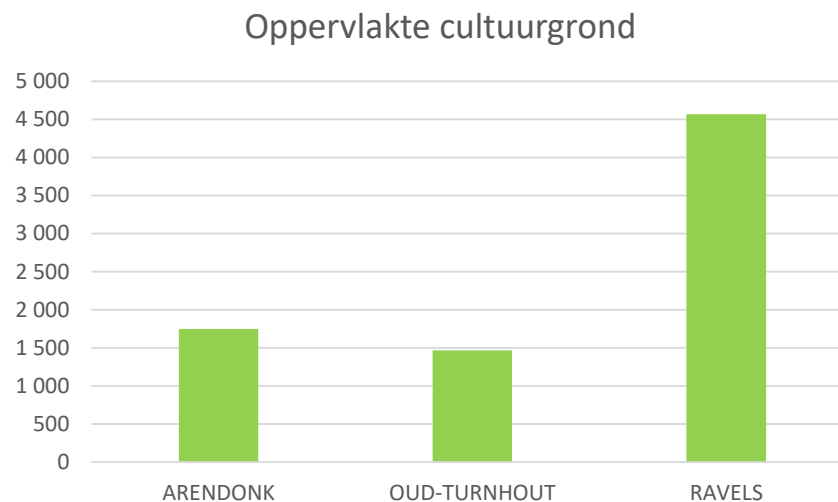
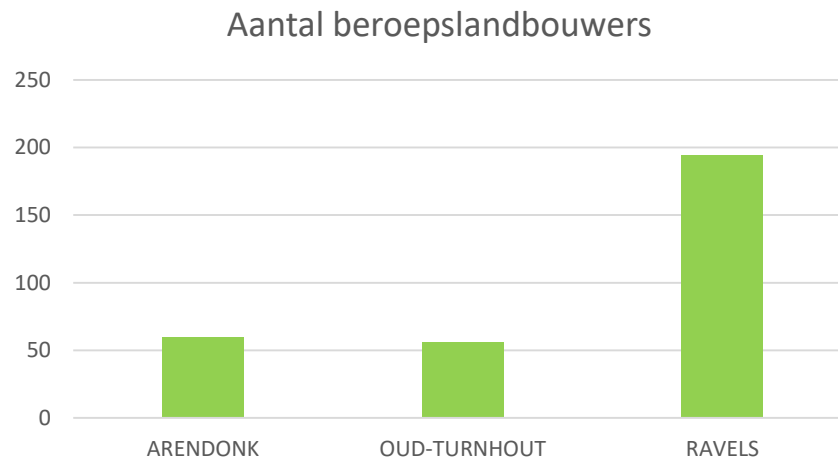
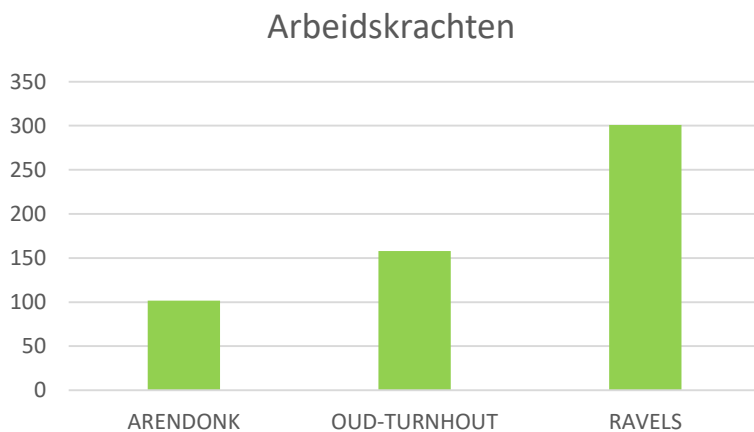
Aantal bedrijven en oppervlakte (meitelling 2012)

310 beroepslandbouwbedrijven

totale cultuuroppervlakte ca 7 777 ha

gemiddelde bedrijfsoppervlakte 25 à 30 ha

Totale tewerkstelling ca 560 pp



Provincie
Antwerpen

(Be)leefbare Landbouw

Landbouwgrondgebruik (meitelling 2012)

1 260 ha maïs (overal bijna 30 %)

852 ha blijvend grasland (Oud – Turnhout !)

770 ha tijdelijk grasland

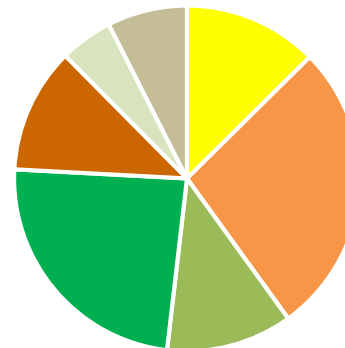
960 ha granen / korrelmaïs (Ravels !)

490 ha aardappelen

105 ha vollegrondsgroenten

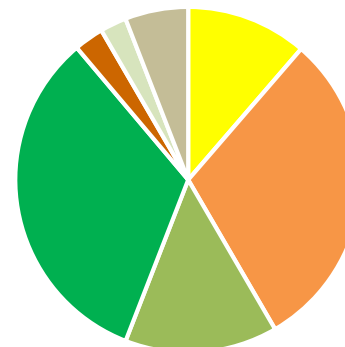
125 ha overige

ARENDONK



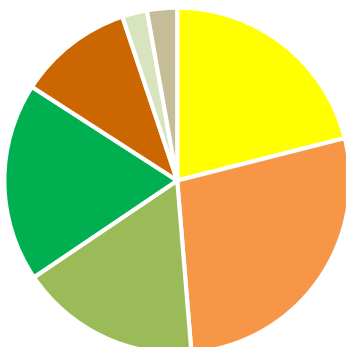
Granen Voedermaïs Tijdelijk grasland Blijvend grasland
Aardappelen Groenten Overig

OUD-TURNHOUT



Granen Voedermaïs Tijdelijk grasland Blijvend grasland
Aardappelen Groenten Overig

RAVELS



Granen Voedermaïs Tijdelijk grasland Blijvend grasland
Aardappelen Groenten Overig

Veeteelt (metelling 2012)

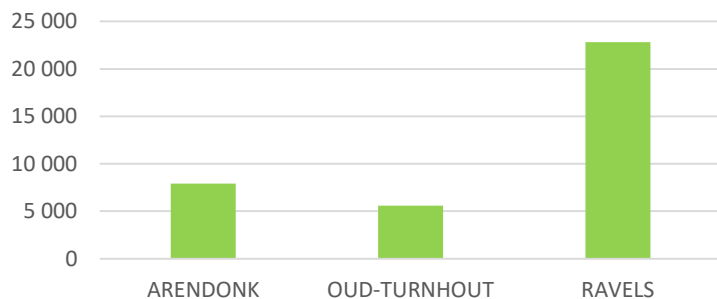
> 36 000 runderen
in Ravels in verhouding veel mestvee

> 130 000 varkens

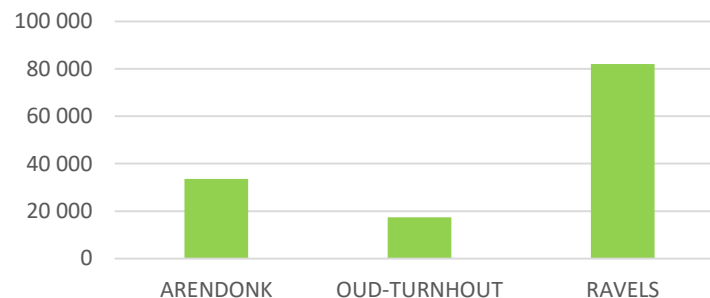
> 650 000 leghennen
> 1 300 000 vleeskippen
in Ravels veel vleeskippen

Ca 1 350 geiten in Ravels

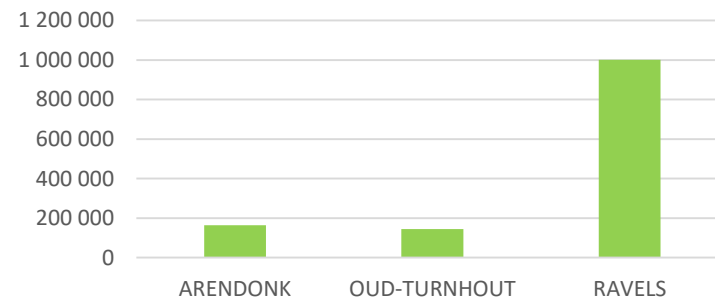
Runderen



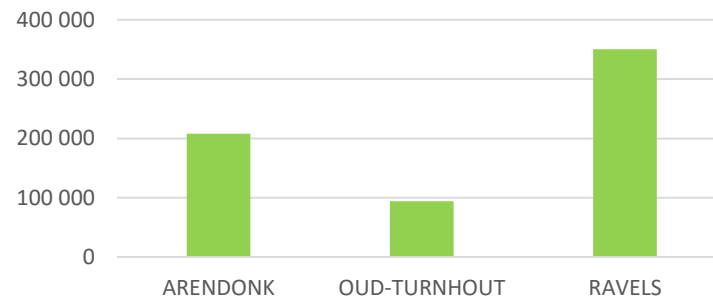
Varkens



Vleeskippen



Leghennen



(Be)leefbare Landbouw

STERKTES, ZWAKTEN, OPPORTUNITEITEN, BEDREIGINGEN

STERKTE

- veel leefbare dynamische intensieve bedrijven
- vrij grote diversiteit bedrijven (melkvee, vleesvee, varkens, akkerbouw, groenten, ...)
- relatief jong, onversnipperd landbouwgebied
- veel brede onverharde wegen
- sterke technische traditie en focus

ZWAKTE

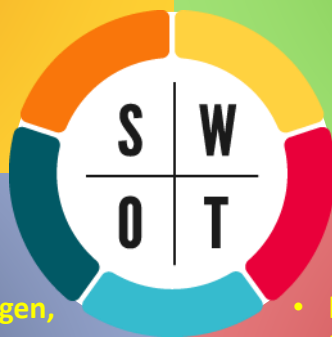
- weinig tot geen korte keten
geen verblijfsmogelijkheden
- streek, zeker boven kanaal, weinig recreatief toeristisch
ontsloten en bekend
- weinig sociale focus (vertellen, tonen, ontvangen, ..)

OPPORTUNITEIT

- groot potentieel lokaal verkopen, proeven, ontvangen,
verzorgen
- landbouw en natuur in grote gehelen vormen sterk
landschappelijk potentieel
- gelijklopend belang (voor landbouw en natuur) bij toeristisch
recreatieve valorisatie van de streek

BEDREIGING

- landbouw niet beleefbaar (verblijfsmogelijkheden,
belevingsmogelijkheden, ...)
- regelgeving beperkt verbredingsinitiatieven
(voedselveiligheid, ruimtelijke ordening, logieswetgeving, ..)
- sterke tegenstelling natuur - landbouw

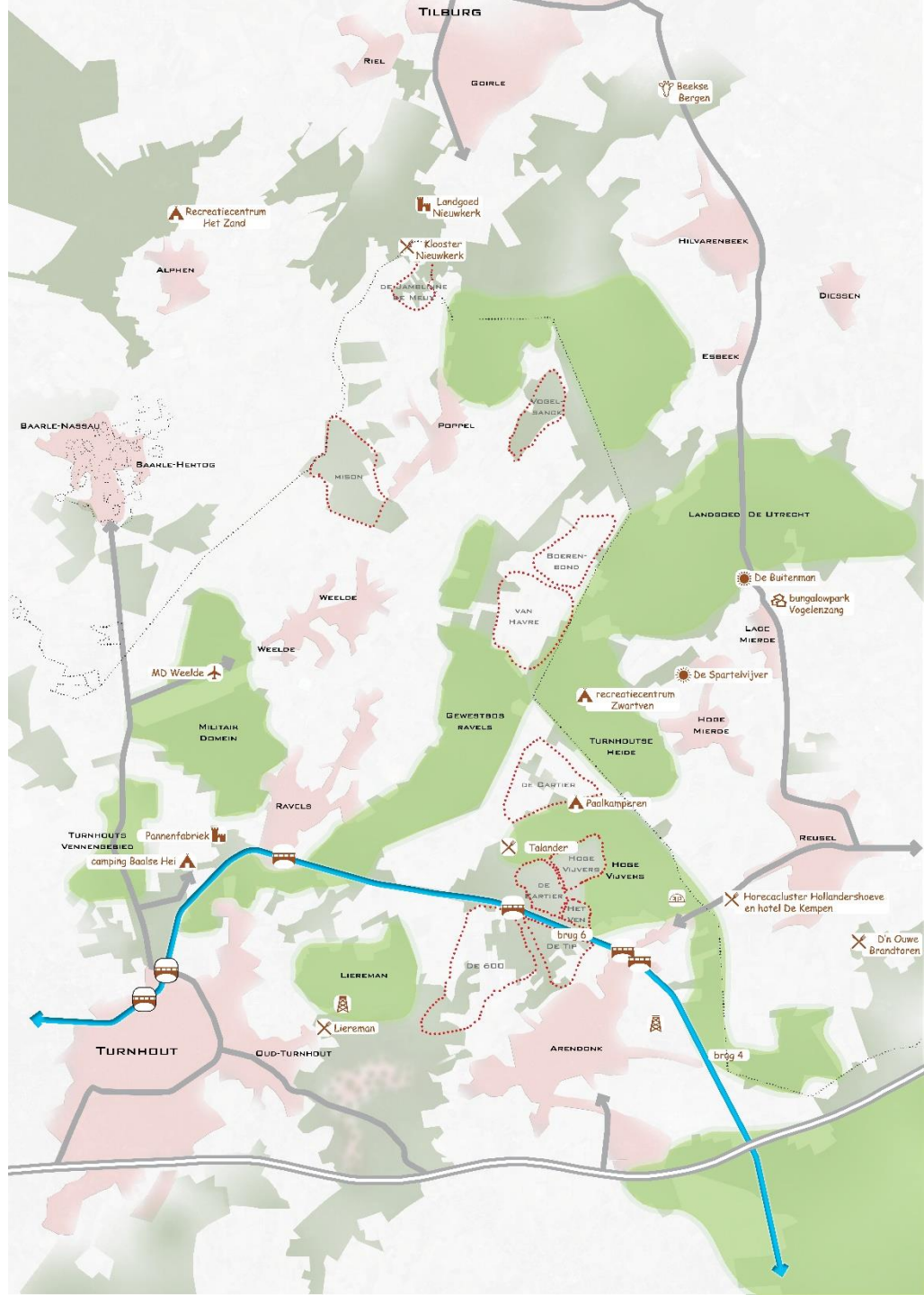


Levende Landgoederen

Ontstaan bij de verkoop/ontginning van de woeste gronden

Volgens eerste inventaris ca 10 langoederen :

- De Zeshonderd
- De Tip (de Cartier de Marchienne)
- De Lusthoven
- Het Ven
- Hoge Vijvers
- Domein Van Havre
- Boerenbond
- Deomein Misonne
- Vogelsanck (de Villenfagne de Vogelsanck)
- Nieuwkerk (de Jamblinne de Meux)



Provincie
Antwerpen

Levende Landgoederen

STERKTES, ZWAKTES, OPPORTUNITeiten, BEDREIGINGEN

STERKTE

- zeer grote oppervlakte landgoederen in het gebied
- efficiënte en grote eenheden van beheer
- beheer gericht op duurzaamheid en lange termijn
- multifunctionaliteit met economische en niet-economische waarden
- private investering in landschap, natuur en platteland
- maatschappelijk inbedding in landelijke realiteit en activiteit
- grote herkenbaarheid en historische relevantie

ZWAKTE

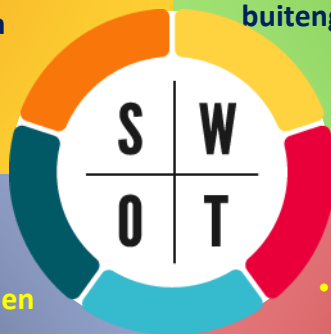
- weinig erkenning landgoedsterkten door overheid
- weinig communicatie over typische noden landgoederen
- particulier karakter vs publieke waardering :
 - weinig focus op medegebruik
 - onbekend is onbemind
- minder proactief/innovatief bij uitwerking bredere visies buitengebied

OPPORTUNITEIT

- nieuwe modellen voor geïntegreerde beheerplannen
- landelijke succesverhalen aanwezig in beheer land- en bosbouw, jacht, landschap enz)
- nieuwe verdienmodellen, oa uit Nederland

BEDREIGING

- rentabiliteit onder druk en ondoordachte fiscale regels
- toestemmingen en vergunningen, beperking gebruiks- en ontwikkelmogelijkheden
- gebrek respect particulier grondbezit en privé genot
- gebrek (h)erkenning en statuut & éézijdig overheidsoptreden
- complexiteit en tegenstrijd verschillende beleidskaders



1 | Inleiding

2 | Opzet

3 | Bestaande situatie

ARO



4 |

Concept & visie werkspoor Beleefbare Landschappen

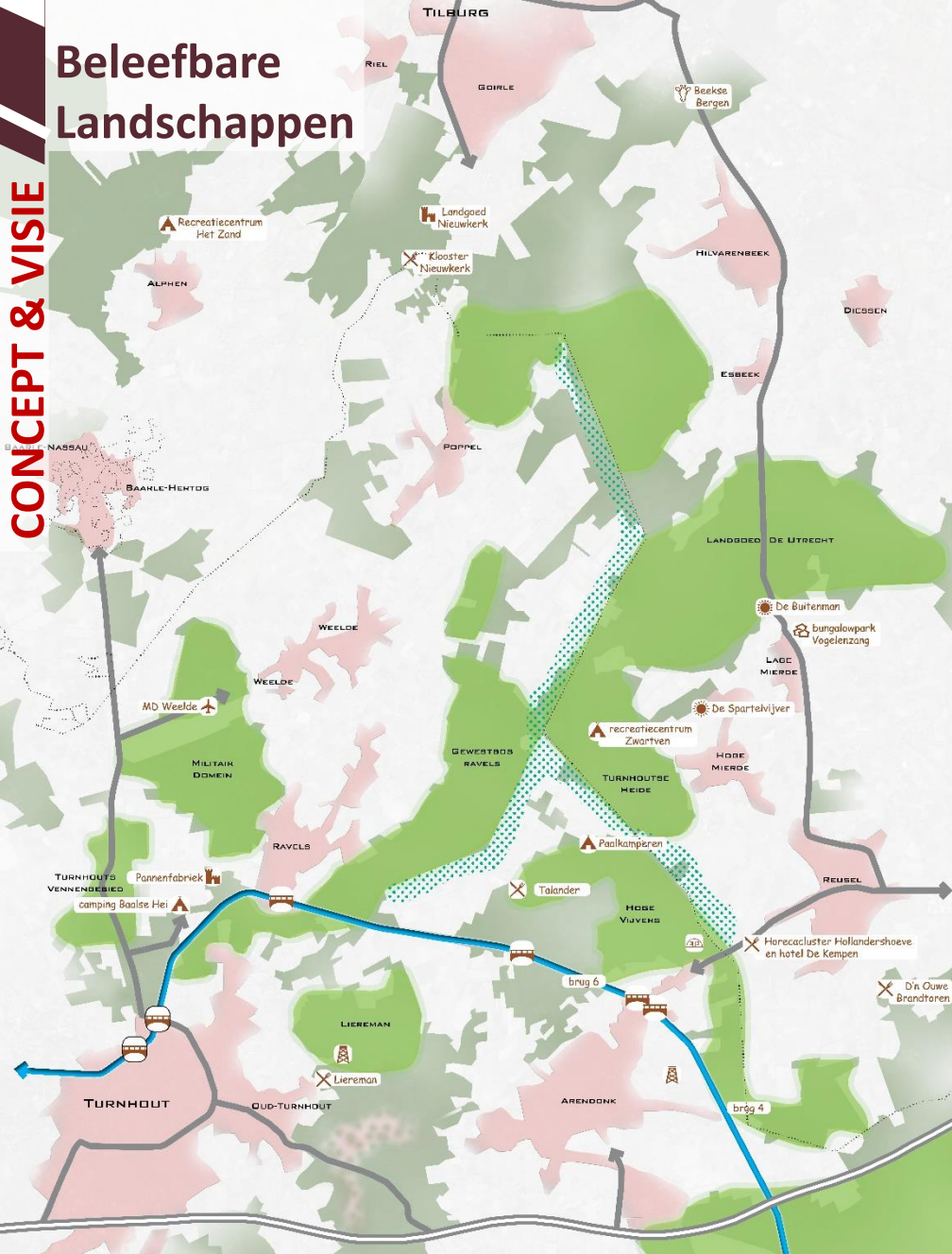
5 | Concept & visie werkspoor (Be)leefbare Landbouw

6 | Concept & visie werkspoor Levende Landgoederen

7 | Samenwerkingsstructuur

Beleefbare Landschappen

CONCEPT & VISIE



BELEEFBAAR MAKEN VAN BOS EN NATUUR IN PUBLIEKE EIGENDOM

WELKE

- Liereman
- Staatsbos (thans gewestbos)
- Hoge Vijvers
- Vliegveld Weelde
- Gewestbossen
- Turnhouts vennengebied

WAAROM

- Aantrekkelijk maar onbereikbaar en onbekend product. USP
- Motor voor recreatief ondernemerschap, toeristische ontwikkeling aan de gang trekken

KSF

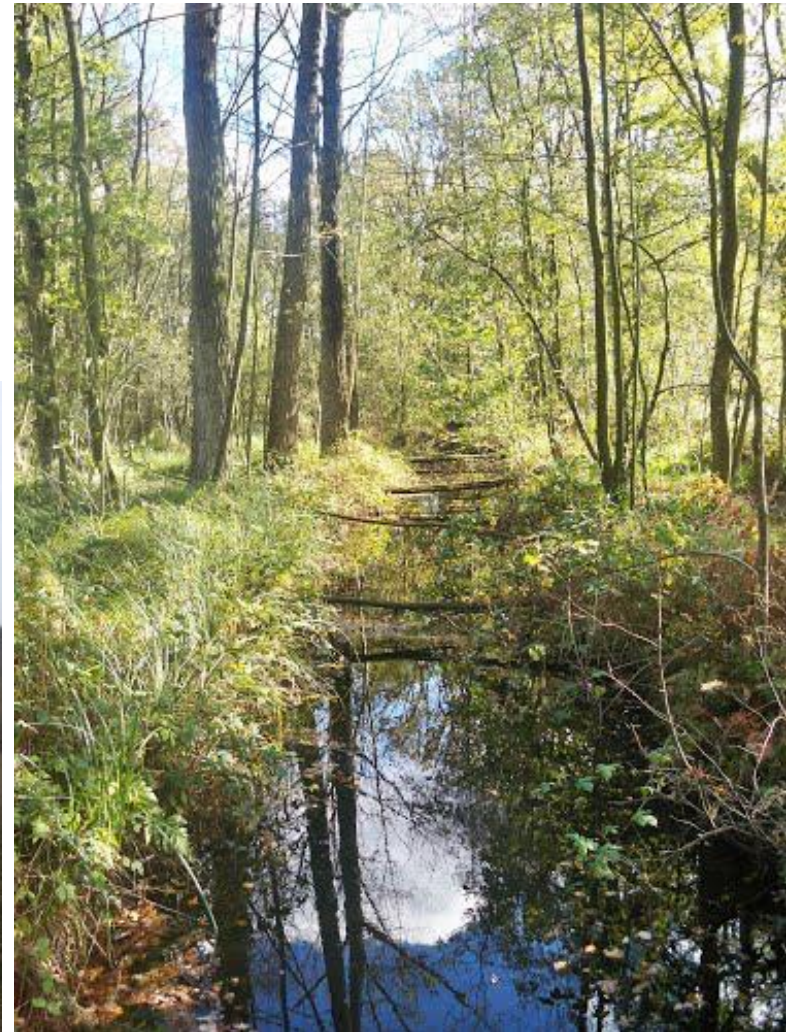
- Verhogen **bereikbaarheid** en toegankelijkheid van vele eigendommen
- Omkeren van de **onbekendheid** van vele publieke eigendommen
- Werken aan de aantrekkelijkheid, **beleefbaarheid** van de groengebieden
- Kanaal opheffen als **barrière**
- Aantrekken **horeca** en recreatief ondernemerschap
- Relatie zoeken met de **buren**

5 800 ha natuur en bos
30 % van het gebied

4 320 ha natuur en bos in publieke eigendom
23 % van het gebied (> Zoniënwoud)

Beleefbare Landschappen

- **Liereman**
- Gewestbossen / Gemeentebos
- omgeving vliegveld Weelde
- Turnhouts vennengebied
- Hoge Vijvers



Beleefbare Landschappen

- **Liereman**
- Gewestbossen / Gemeentebos
- Omgeving vliegveld Weelde
- Turnhouts vennengebied
- Hoge Vijvers



Beleefbare Landschappen

- Liereman
- **Gewestbossen / Gemeentebos**
- Omgeving vliegveld Weelde
- Turnhouts vennengebied
- Hoge Vijvers



Beleefbare Landschappen

- Liereman
- Gewestbossen / Gemeentebos
- **Omgeving vliegveld Weelde**
- Turnhouts vennengebied
- Hoge Vijvers



Beleefbare Landschappen



- Liereman
- Gewestbossen / Gemeentebos
- Omgeving vliegveld Weelde
- **Turnhouts vennengebied**
- Hoge Vijvers



Beleefbare Landschappen

- Liereman
- Gewestbossen / Gemeentebos
- Omgeving vliegveld Weelde
- Turnhouts vennengebied
- **Hoge Vijvers**



Beleefbare Landschappen

CONCEPT & VISIE

ENKELE MOGELIJKHEDEN OM DE RECREATIEVE AANTREKKELIJKHEID TE VERHOGEN



Bosrandbeleving



Aan het eind van deze brug heeft u een prachtig uitzicht...

Rolstoelpad



Biotoopstudiebos



Kampeerbos



BBQ plek



Sportbos



Kunstbos



Natuurtheater



Hoogteparcours



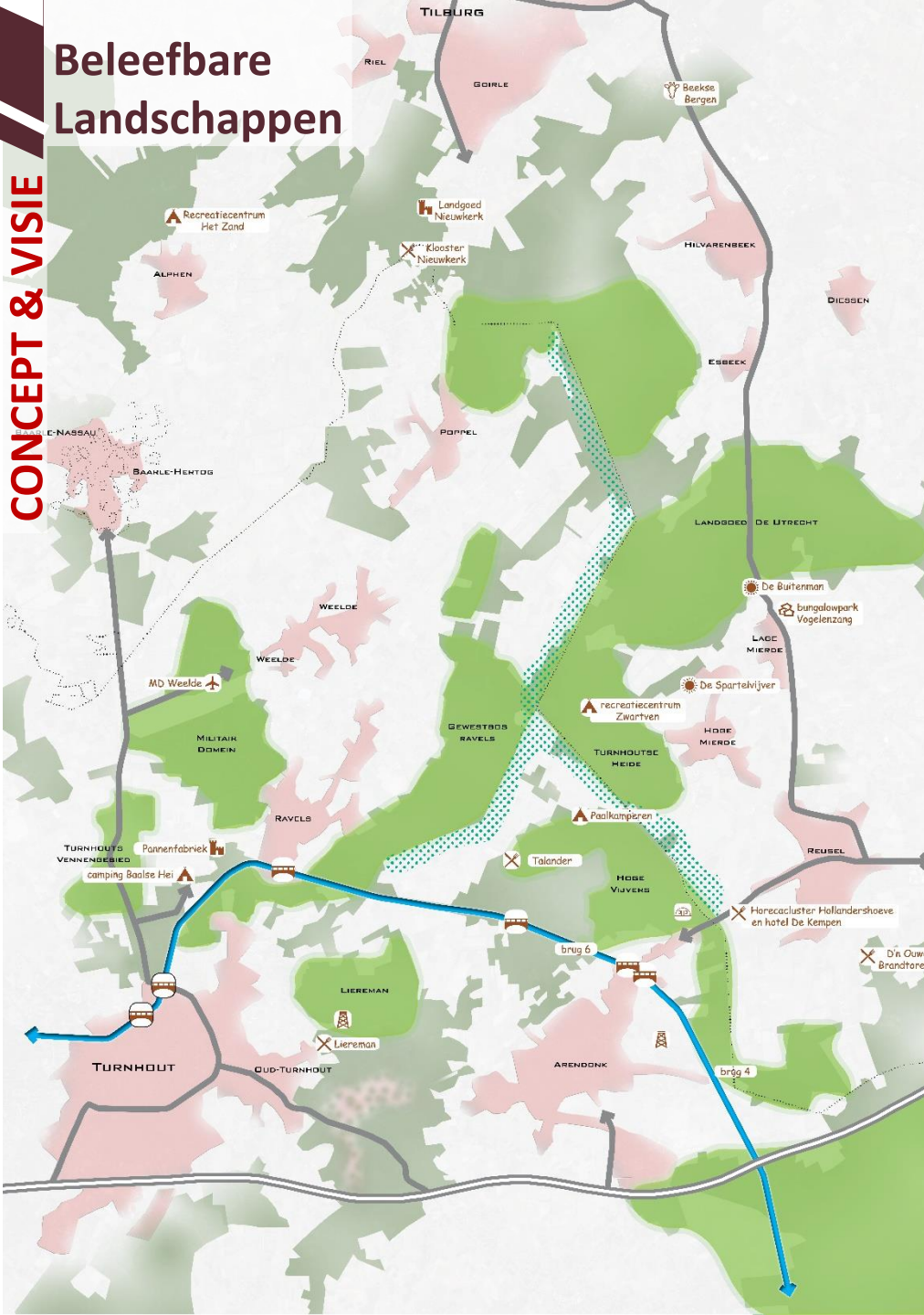
Speelbos



Blotevoetenpad



Beleefbare Landschappen



BELEEFBAAR MAKEN VAN GRENZEN

WELKE

- Staatsgrens
- Strakke grenzen landbouw en bos als getuige van relatief recente grootschalige landschapsontwikkeling

WAAROM

- Sterke verhalen (smokkelen, historische ontginning woeste gronden)
- Mooie landschappen
- Aantrekkingskracht van grenzen

KSF

- **Ontsluiten** via recreatieve routes

Uitzichtmogelijkheid

Informatievoorziening

Beleefbare Landschappen

overgangen open ruimte – bossen

staatsgrens

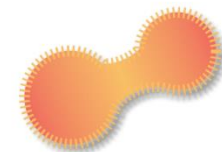
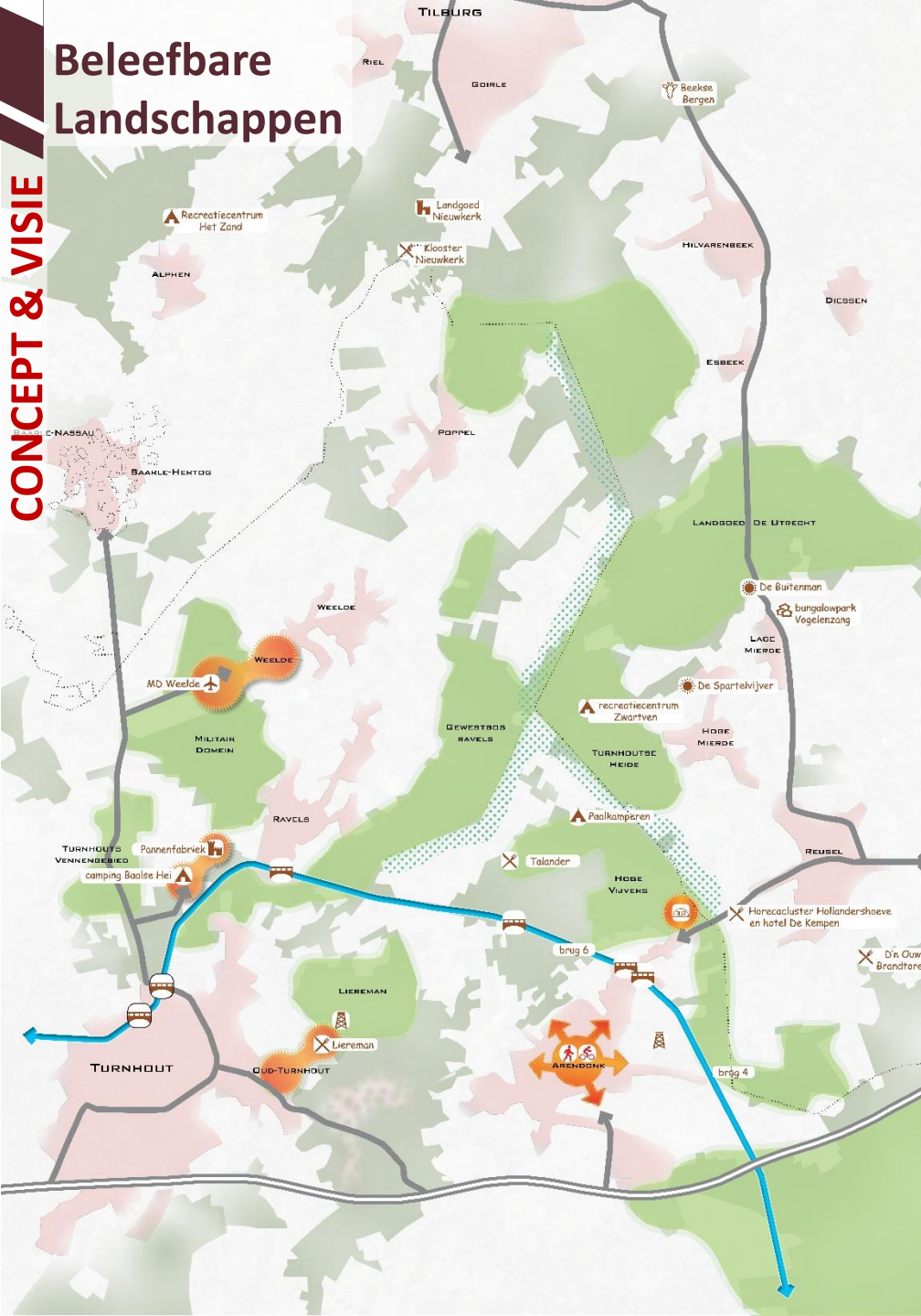
relatie dorpskernen – open ruimte

- ☛ aantrekkelijkheid / jager-verzamelaar
- ☛ historische ontginningen woeste gronden
- ☛ smokkelen

- ☛ dorpsranden versterken, relatie dorp – open ruimte versterken



Beleefbare Landschappen



TOERISTISCH RECREATIEVE KNOOPPUNTEN

WAAROM

- Goede ontsluiting naar hoofdwegenet
- Bundelen van beleven, verblijven, vertrekken
- Concentreren van bijkomend 'programma'
- Geen bijkomende doorsnijding gebied
- Bipolen : maximaal koppelen aan **dorpen** (achterkant dorp moet voordeur voor open ruimte worden)

WELKE

- kern Oud-Turnhout & bezoekerscentrum Liereman
- Vliegveld Weelde & dorpskern Weelde
- camping Baalse Hei & Oude pannenfabriek
- (Duitse) Militaire site Arendonk
- Toeristisch recreatief knooppunt Arendonk

Beleefbare Landschappen



toeristisch recreatief knooppunt
Baalse Hei – Pannenfabriek

CONCEPT & VISIE





- diversifiëren verblijfsaanbod



Beleefbare Landschappen



toeristisch recreatief knooppunt
Baalse Hei – Pannenfabriek

- diversifiëren verblijfsaanbod
- **bijkomende recreatiemogelijkheden**



Provincie
Antwerpen



Beleefbare Landschappen

CONCEPT & VISIE



toeristisch recreatief knooppunt
Baalse Hei – Pannenfabriek

- diversifiëren verblijfsaanbod
- bijkomende recreatiemogelijkheden
- **evenementen / uit eigen streek**

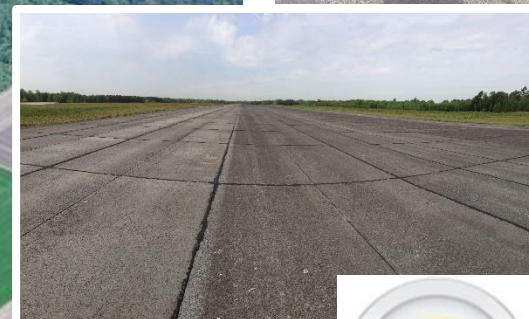


AMBACHTENMARKT



Provincie
Antwerpen







- **(groeps)verblijven** / verschillende types :

- Leerlingen (bos- en boerderijklassen)
- Jeugd (kamphuizen, jeugdherberg)
- Familiegroepen



Beleefbare Landschappen

CONCEPT & VISIE

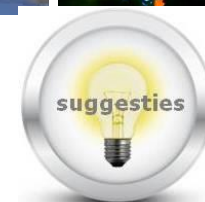


toeristisch recreatief knooppunt
Vliegveld & kern Weelde

- (groeps)verblijven
- **indoor recreatie**
(bij voorkeur in combinatie met outdoor/natuur/landbouw/vliegen)



Provincie
Antwerpen



Beleefbare Landschappen

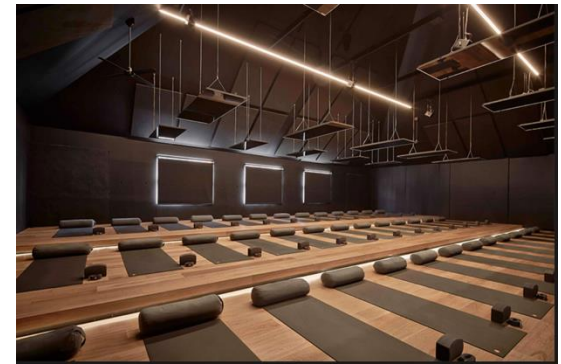
- (groeps)verblijven
- indoor recreatie
- **polyvalente ruimte (beurzen, meeting, evenementen,...)**



Beleefbare Landschappen



- (groeps)verblijven
- indoor recreatie
- polyvalente ruimte
- **wellness / well-being / stilte**



Beleefbare Landschappen

CONCEPT & VISIE



toeristisch recreatief knooppunt
Vliegveld & kern Weelde

- (groeps)verblijf
- indoor recreatie
- polyvalente ruimte
- wellness / well-being / stilte
- **landbouwincubatie en showcase
centrum**



Provincie
Antwerpen

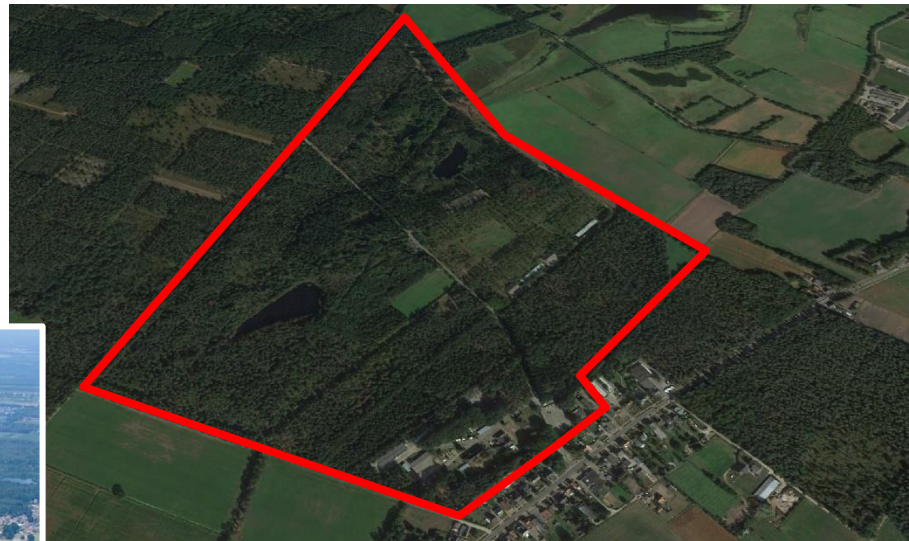


Beleefbare Landschappen



toeristisch recreatief knooppunt
(Duitse) Militaire site Arendonk

- Beboste locatie
- Tal van bunkersites
- Waterpartijen binnen bos



Provincie
Antwerpen

Beleefbare Landschappen



toeristisch recreatief knooppunt
(Duitse) Militaire site Arendonk

CONCEPT & VISIE



- excentriek logeren



Beleefbare Landschappen



toeristisch recreatief knooppunt
(Duitse) Militaire site Arendonk

CONCEPT & VISIE



- excentriek logeren
- **(groeps)verblijven & avontuurlijk logeren**



Provincie
Antwerpen

Beleefbare Landschappen

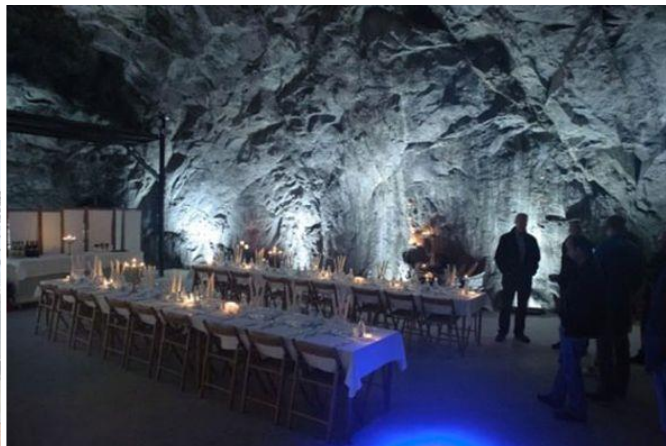


toeristisch recreatief knooppunt
(Duitse) Militaire site Arendonk

CONCEPT & VISIE



- excentriek logeren
- (groeps)verblijven & avontuurlijk logeren
- **evenementen in bijzonder kader**



Provincie
Antwerpen

Beleefbare Landschappen

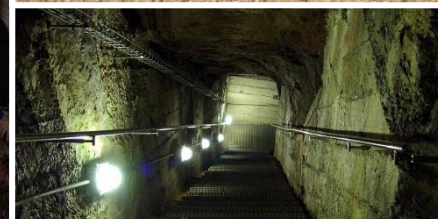
CONCEPT & VISIE



toeristisch recreatief knooppunt
(Duitse) Militaire site Arendonk



- excentriek logeren
- (groeps)verblijven & avontuurlijk logeren
- evenementen in bijzonder kader
- **outdooractiviteiten**



Provincie
Antwerpen

Beleefbare Landschappen

CONCEPT & VISIE



toeristisch recreatief knooppunt
Kern Arendonk



- **poort voor fietsers, ruiters en stevige stappers**
 - Tallanderwandeling, Hoge vijverbossen
 - Wampvallei, Goorken, Rode Del
 - Fietsroutes naar 4 windstreken



WANDELING
VAN HET JAAR



Provincie
Antwerpen



Beleefbare Landschappen



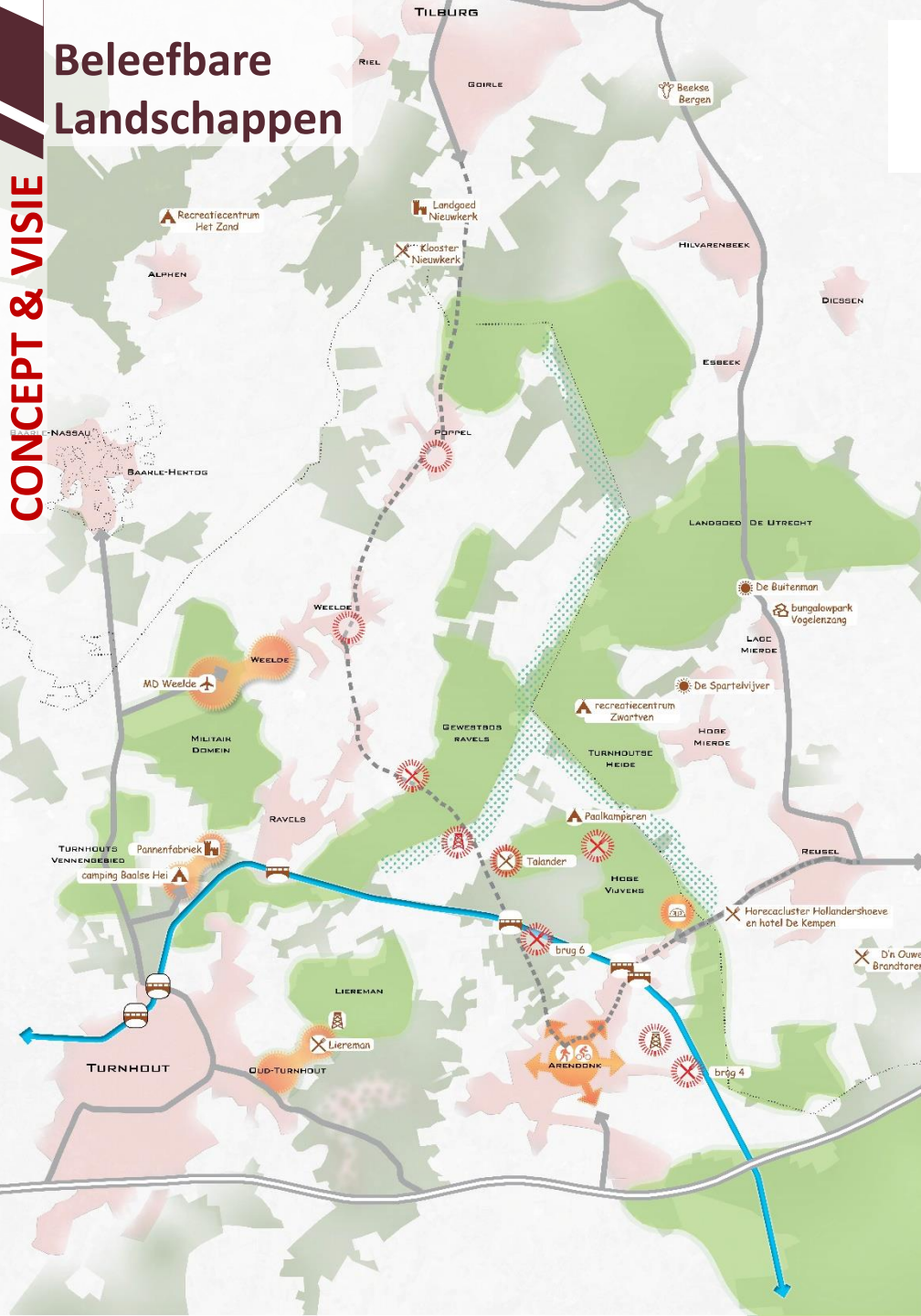
toeristisch recreatief knooppunt
Kern Arendonk



- poort voor fietsers, ruiters en stevige stappers
- **gastvrije kern met erfgoed, cultuur, horeca**
 - Sigarenverleden, quarantainestallen, witte huis
 - Horeca met streekproducten, B&B
 - Wampvallei doorheen de kern
 - Kerkwegels kris kras door het centrum



Beleefbare Landschappen



RECREATIEVE (AUTO)ROUTE ... PARELSNOER VAN BELEVENISSEN

WAAROM

Nabij bos- en groengebieden :

- Horeca
- Belevissen – doe-mogelijkheden
- Informatie en educatie
- Startpunten voor wandelen, fietsen, ...

LANGSHEEN

- Arendonk – Eel – Ravels : intense open-ruimtebeleving, recent vrijliggend fietspad
- Ravels – Weelde – Poppel -> Tilburg
- Arendonk – Reusel



RECREATIEVE (AUTO)ROUTE ... PARELSNOER VAN BELEVENISSEN

Talander en bosdomein Hoge Vijvers



Boswachtershuis Ravels en Ravelsbos



De Wouwershoeve



Poppel en Gemeentebos



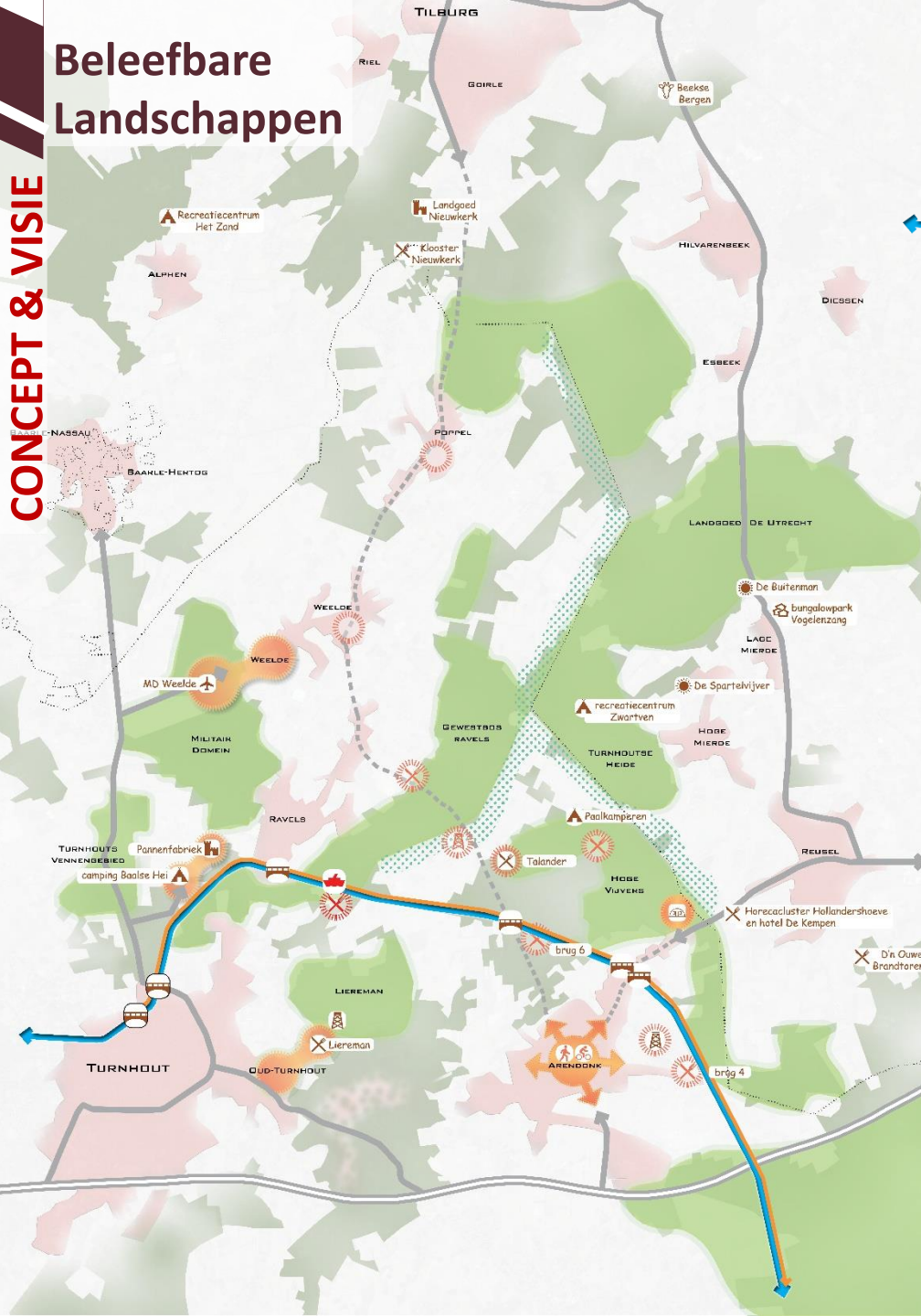
Brouwerij Weelde en Weelde centrum



Uitkijpunten over landschap



Beleefbare Landschappen



KANAAL ALS RECREATIEVE DRAGER

DEELASPECTEN

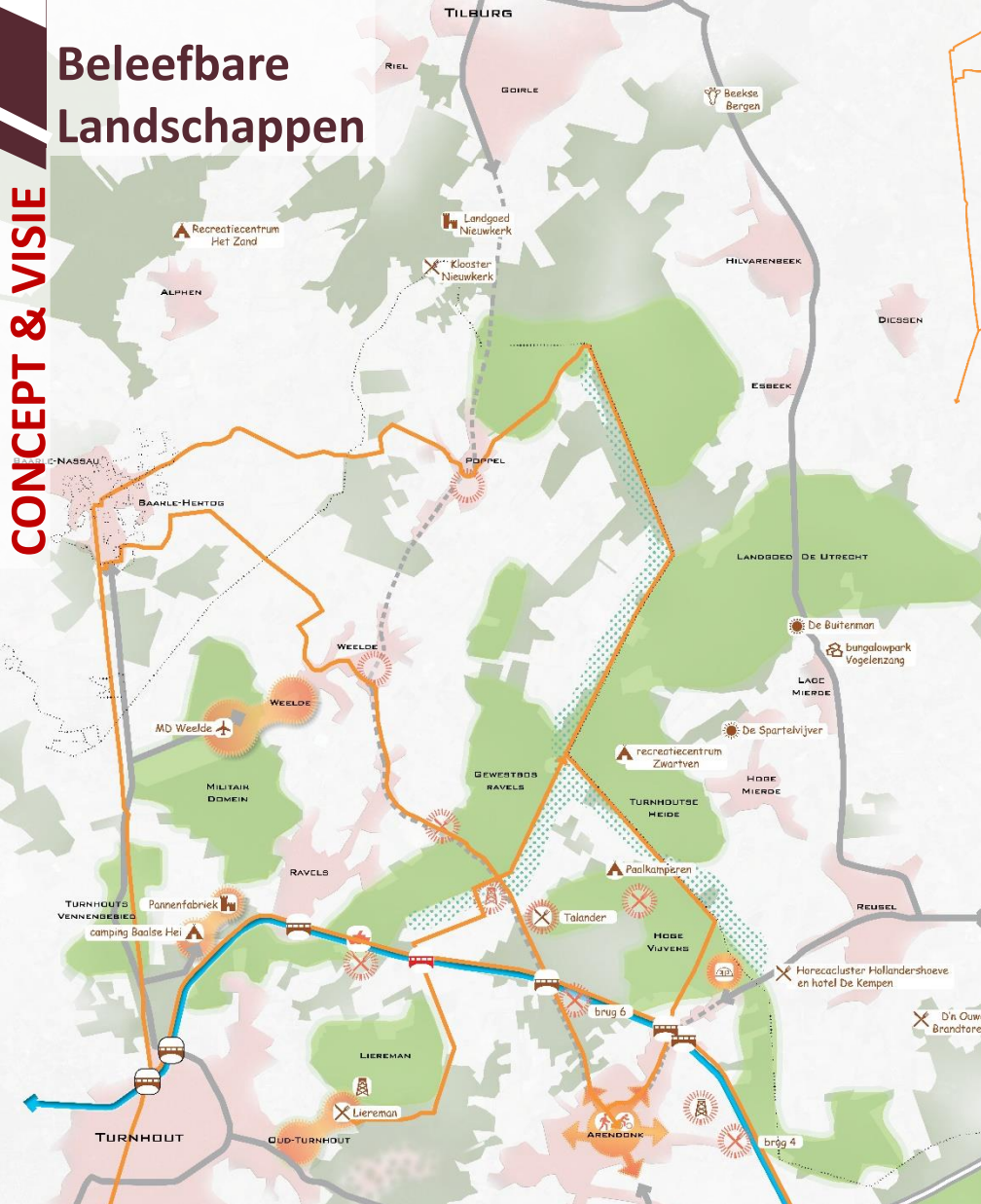
- Recreatie op het water
- Fietsen en wandelen langs het jaagpad
- Verblijven en horeca op en langs het water
- Opheffen barrièrewerking kanaal
- Kanaal en jaagpad als poort naar het gebied

BELEVENISPUNTEN

- Oude Pannenfabriek
- omgeving Burcht Hertog Jan en veerpont
- Uitkijktoren 't Goorken
- ...



Beleefbare Landschappen



VERVOLLEDIGEN HOOFDFIETSNETWERK & OPHEFFEN BARRIERES

BESTAANDE HOOFDSTRUCTUUR

- Bels Lijntje
- Jaagpad kanaal
- Arendonk-Ravels (net aangelegd, vrijliggend)

TE VERVOLLEDIGEN IN FUNCTIE VAN

- Grotere lussen (sportief fietsen, elektrisch fietsen)
- 8 lussen = schakelmogelijkheden
- Verbinding met de toeristisch-recreatieve knopen
- Relatie Nederland

TE VERVOLLEDIGEN MET :

- Oud-Turnhout via Fluxys naar Kijkverdriet en verder langs de staatsgrens naar Noorden

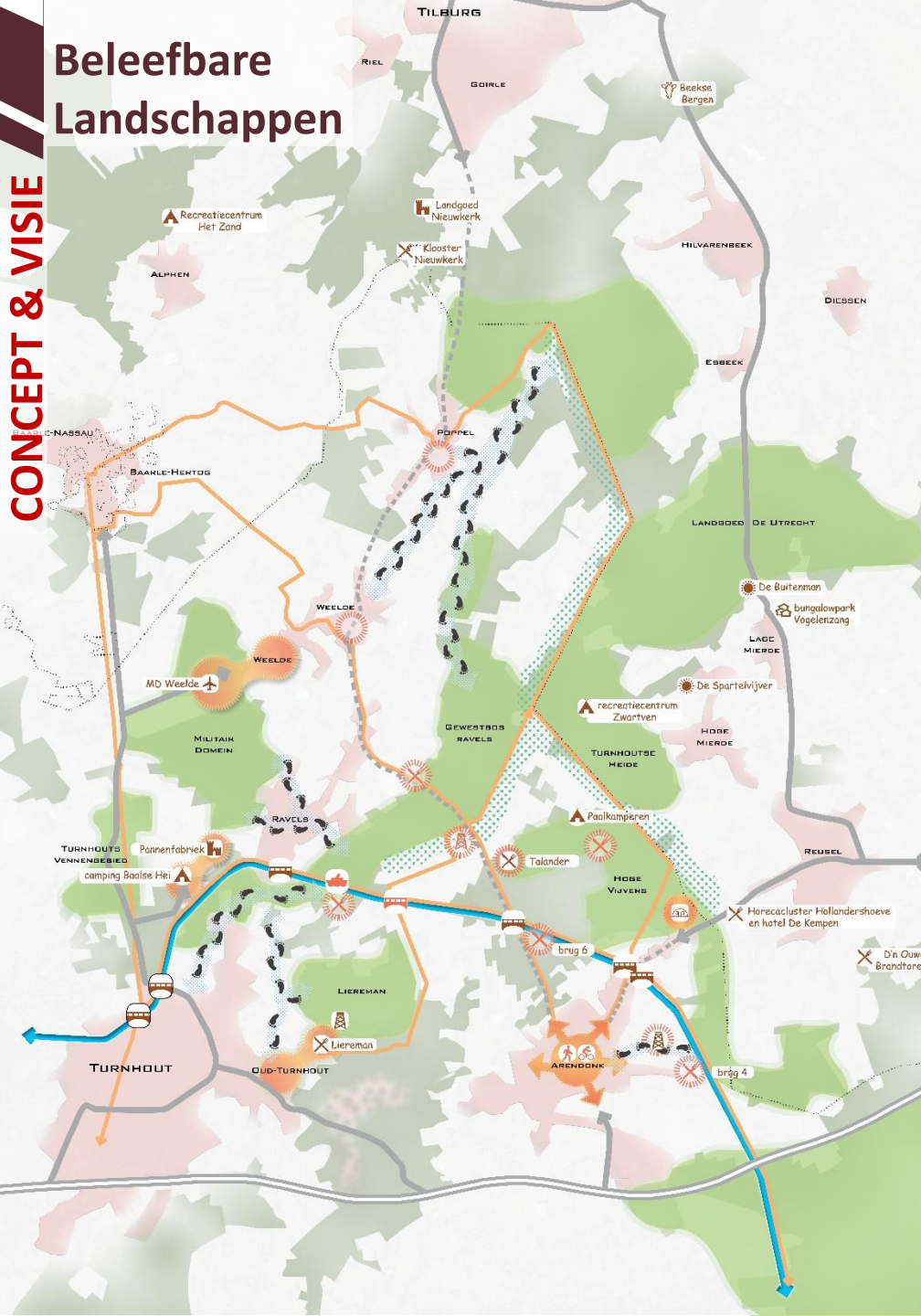
EN DUS :

Plaatsbepalend voor nieuwe fiets- en wandelbrug over kanaal. Essentieel voor bereiken noordelijke bosgebieden vanuit Liereman en maasverkleinend voor fietsers én wandelaars

137 km fietsnetwerk
 349 km wandelnetwerk
 58 km ruiternetwerk
 Liereman als bekende trekker met 160 000 bezoekers/jaar

Beleefbare Landschappen

CONCEPT & VISIE



VERSTERKEN WANDELRELATIES VANUIT & DOOR DE DORPEN



WAAROM

- Versterken van de wandelverbindingen tussen de dorpen en de omliggende natuurgebieden
- De dorpen zijn evenzeer entrees tot de natuur en participeren in de economische valorisatie door de handel en wandel in de kernen te versterken

Beleefbare Landschappen

**VERSTERKEN WANDELRELATIES
VANUIT & DOOR DE DORPEN**



Oud-Turnhout -> Liereman via Aa



Oud-Turnhout -> Burcht HJ -> Gewestbos via Aa



Arendonk -> kanaal via Wamp, Sluisken & Goorken



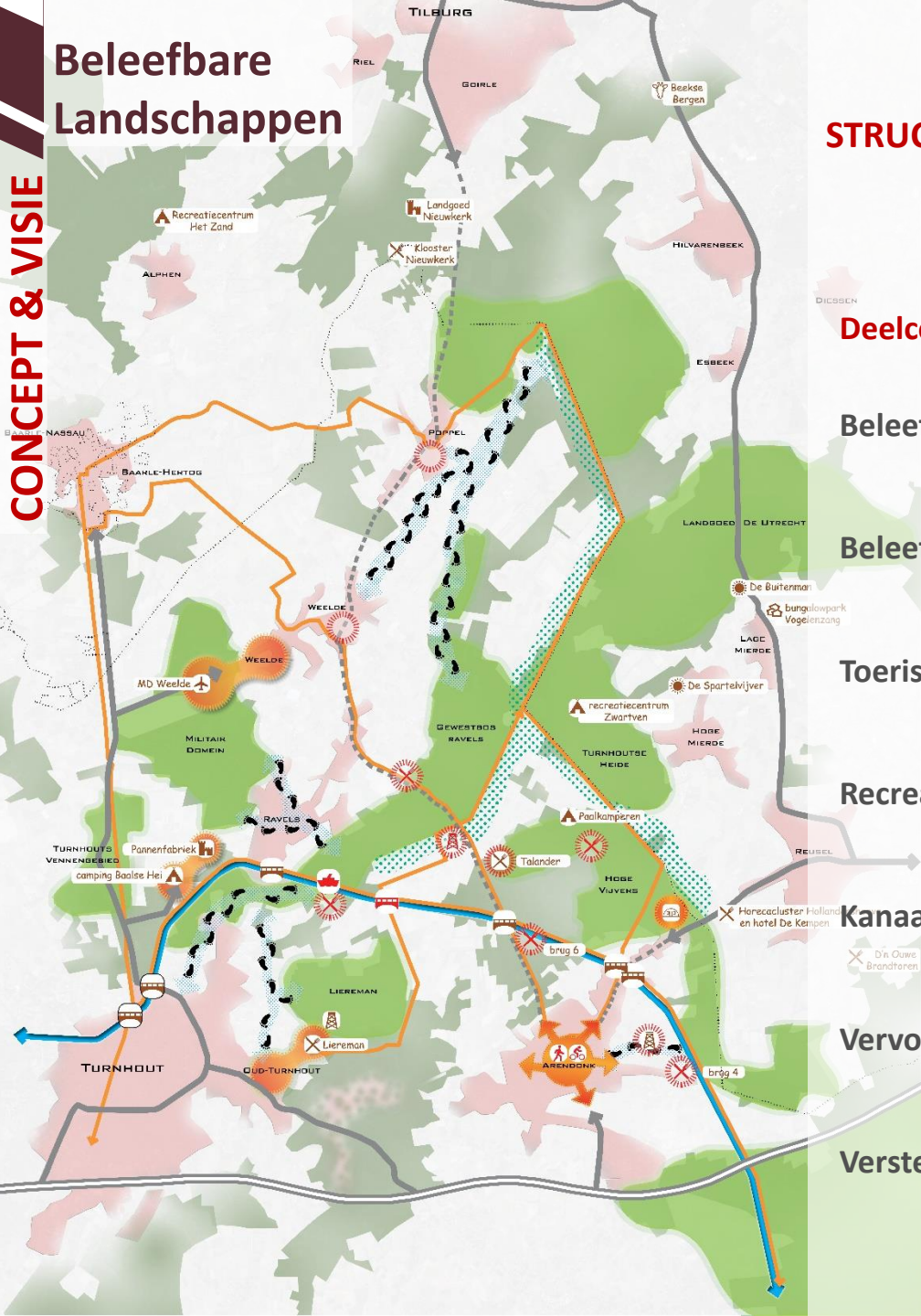
Poppel -> Gewestbos & Poppel -> Weelde via Aa



Centrum Turnhout -> Burcht HJ via kleiontginningsgebied



Beleefbare Landschappen



STRUCTUURSCHETS

Deelconcepten

Beleefbaar maken van de vele publieke bos- en natuurgebieden

Beleefbaar maken van grenzen

Toeristisch recreatieve knooppunten

Recreatieve (auto)route met ... parelsnoer van belevenissen

Kanaal als recreatieve drager

Vervolledigen hoofdfietsnetwerk

Versterken wandelrelaties vanuit dorpen

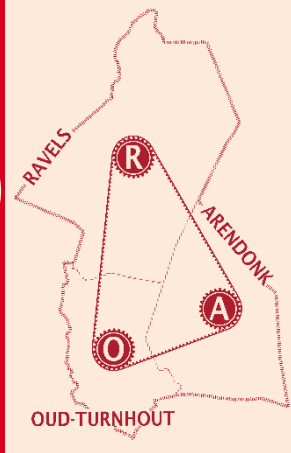
1 | Inleiding

2 | Opzet

3 | Bestaande situatie

4 | Concept & visie werkspoor beleefbare landschappen

ARO



5 |

Concept & visie werkspoor (Be)leefbare Landbouw

6 | Concept & visie werkspoor Levende Landgoederen

7 | Samenwerkingsstructuur

310 beroepslandbouwbedrijven

650 000 leghennen &
1 300 000 vleeskippen

130 000 varkens

36 000 runderen

**BEROEPSLANDBOUW
ARO**

Weinig versnipperd
6 ruilverkavelingen

totale tewerkstelling ca 560 pp

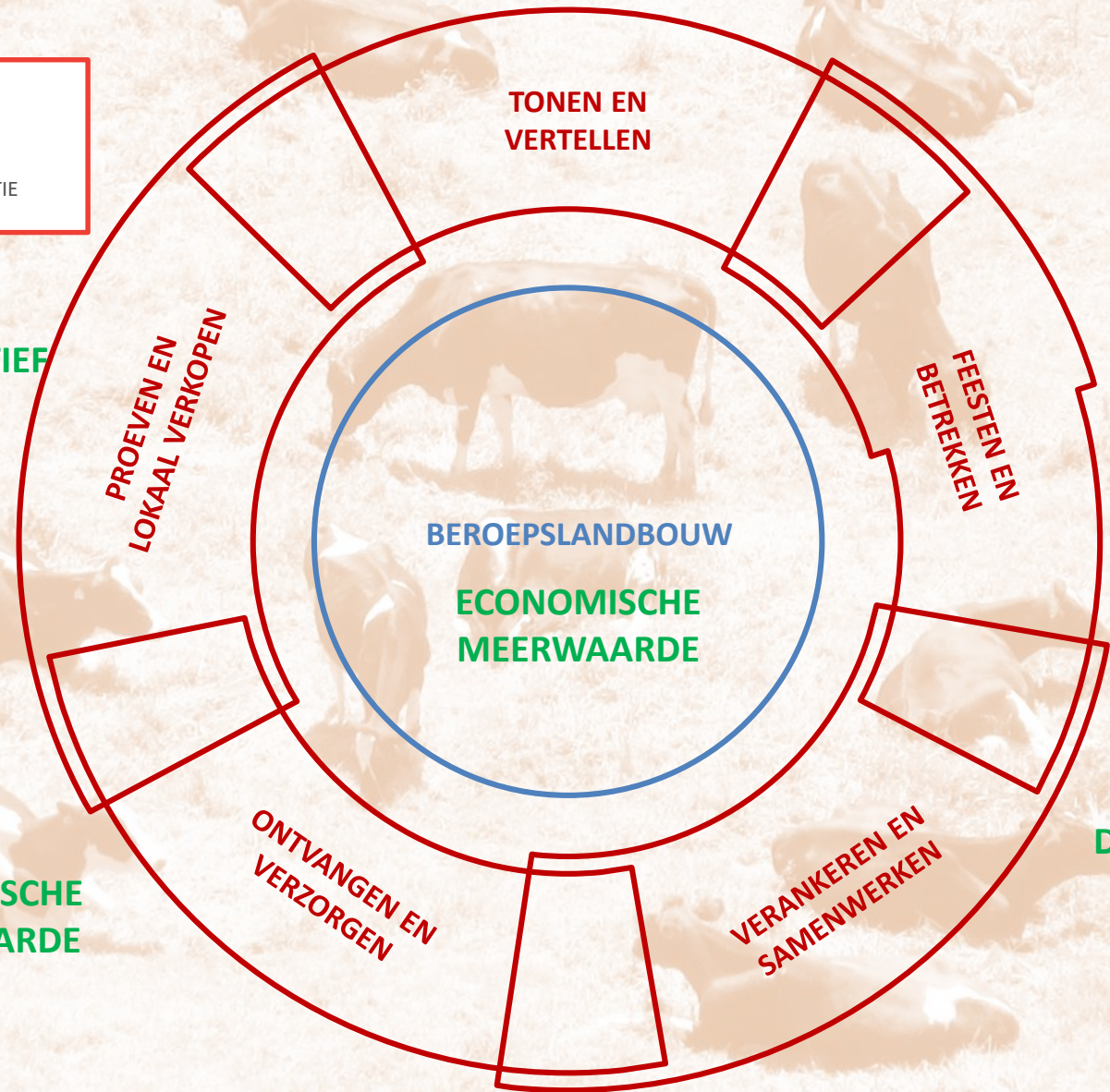
totale cultuuropp. 7 777 ha
Grasland, Maïs,
aardappelen

Hoge tot zeer hoge waardering

**INTENSIEVE TECHNISCHE
LANDBOUW IS USP.
BLIJFT CENTRAAL STAAN.**

(Be)leefbare Landbouw

CONCEPT & VISIE



TOERISTISCHE RECREATIEF
PRODUCT

INTENSIEVE TECHNISCHE
LANDBOUW BLIJFT CENTRAAL
STAAN. IS USP OP ZICH

ECONOMISCHE
MEERWAARDE

LOKAAL
DRAAGVLAK

(Be)leefbare Landbouw



PROEVEN EN LOKAAL VERKOPEN- IDEEËN

WAAROM

- Van prijsnemer naar prijszetter
- Korte keten = duurzaam, groter draagvlak en betrokkenheid + grotere marge

MOGELIJKHEDEN - IDEEËN

- Bijkweken andere (varkens)rassen binnen intensieve productie
- Eigen verwerking (deel) van de melkproductie
- Promotie via lokale chef, gastronomisch verhaal
- Inschakeling IT (apps, internet, ..)
- Linken verkoop aan belevenispunten, lokale horeca, poorten en recreatieve netwerken

KSF

- **Logistieke** begeleiding/**ondersteuning** is vereist
- **Bedrijfseconomische begeleiding** belangrijk bij bijkweken of naproductie binnen intensieve aanpak
- **Bottom up** belangrijk (coöperatief ?) want boer moet vermarkter blijven (of worden ?) van zijn product
- **Remmende regelgeving** (mee) ontmijnen

(Be)leefbare Landbouw

CONCEPT & VISIE



Provincie
Antwerpen

"Tussen de varkens
vind ik rust"

— Steeds meer leerlingen gaan op time-out in de zorgboerderij —

ONTVANGEN EN VERZORGEN - IDEEËN

WAAROM

- Draagvlak voor landbouw
- Bijverdienste – vaak voor partner

MOGELIJKHEDEN - IDEEËN

- Realiseren en promoten gevarieerd totaalaanbod mbt overnachten (natuurlijk, avontuurlijk, wellness, gastronomisch)
- Regio als toplocatie voor boerderijklassen
- Paardenpension, - verhuur, ...

KSF

- Stedenbouwkundige **regelgeving**
- Vermarketing, **promotie** op niveau van ARO, regio, grensoverschrijdend, ..
- **Link** met belevingsmogelijkheden van natuur en landschap (werkspoor 1)

(Be)leefbare Landbouw



TONEN EN VERTELLEN - IDEEËN

WAAROM

- Boer heeft zich met zijn vee opgesloten
- Voorkanten hoeves zijn achterkanten
- Burger en recreant vervreemd van

Dus

- Landbouw terug een gezicht geven
- Landbouwlandschap leesbaar maken
- Landbouw is belangrijk deel van smoel van het gebied, maar die moet aantrekkelijk en bekend zijn/worden

MOGELIJKHEDEN - IDEEËN

- Livecam in stal
- Lokale kunstenaar beschilderen gevels of silo's.
- Ervenconsulenten
- Infoborden of ... applicatie binnen recreatief netwerk
- Landbouwbezoekerscentrum

KSF

- Organisatie door overheid of (co-) **financiering** door overheid
- Toeristisch-recreatieve netwerking en promotie



(Be)leefbare Landbouw



CROWDFUNDING OP DE BOERDERIJ



FEESTEN EN BETREKKEN- IDEEËN

WAAROM

- Betrokkenheid boer – dorp opkrikken
- Betrokkenheid boer – recreant herstellen

MOGELIJKHEDEN - IDEEËN

- Lichtstoeten
- Jaarlijks lichtspektakel op silo's
- ARO als thuisgebied voor landbouwbeurs
- Werken op de boerderij in modern jasje
- Boerenrock
- Crowdfunding

KSF

- Initiatieven moeten van de **landbouwers** komen
- Op vlak van omkadering, logistieke ondersteuning, promotie kunnen overheden bijdragen
- Sanitaire, veterinaire aspecten, aansprakelijkheid, ... kunnen hinderpaal zijn





*Fosfaat uitmijnen
op natuurpercelen
met gras/klover
en kalibemesting
Aanpak voor de praktijk
Bart Timmermans,
Rijk van Eekeren,
Erik Fink,
Frans Smaktyj
en Marjolijn*



VERANKEREN EN SAMENWERKEN - IDEEËN

WAAROM

- Boedelscheiding natuur – landbouw leidt tot onbegrip, weerstand, verliezen nutriënten,

MOGELIJKHEDEN - IDEEËN

- Lokale ruwvoederwinning versterken obv eigen eiwitproductie (klaver, luzerne, ..)
- Uitmijnen natuurgebieden
- Nabegrazen Natuur door boeren
- Houtsnippers van landschap/natuur -> boerderij - > landbouwland

KSF

- Ontstaan agrobeheergroepen
- **Ondersteuning** via PDPO, Leader, ...
- **Scherpe tegenstelling** natuur landbouw werkt momenteel remmend

1 | Inleiding

2 | Opzet

3 | Bestaande situatie

4 | Concept & visie werkspoor beleefbare landschappen

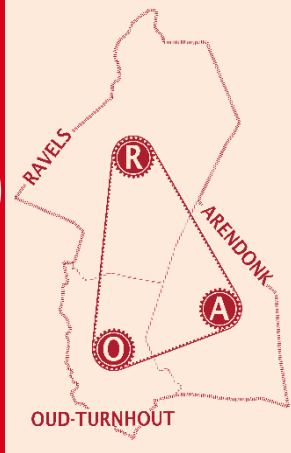
5 | Concept & visie werkspoor (Be)leefbare Landbouw

6 |

Concept & visie werkspoor Levende Landgoederen

7 | Samenwerkingsstructuur

ARO

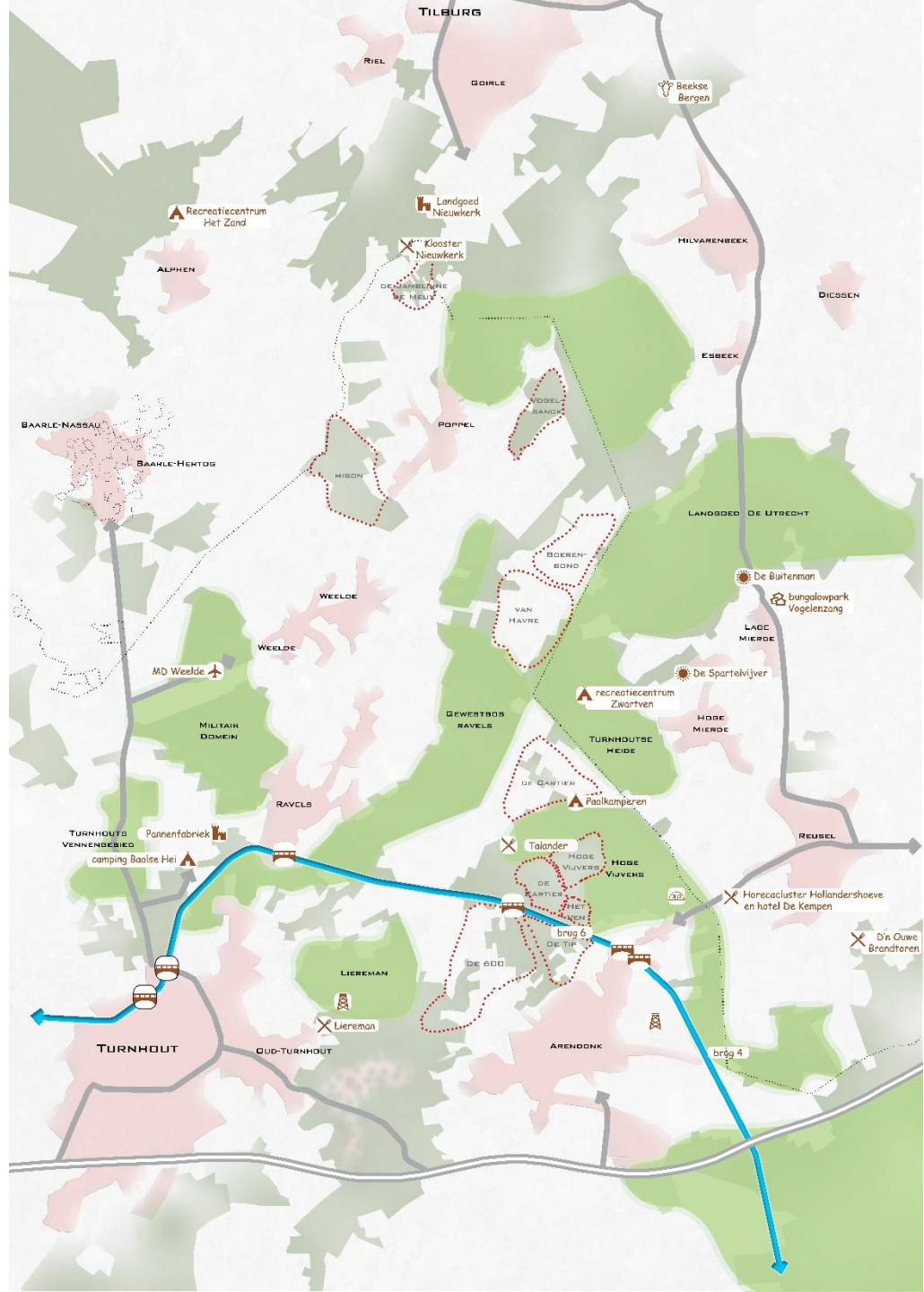


Levende Landgoederen

Ontstaan bij de verkoop/ontginning van de woeste gronden

Volgens eerste inventaris ca 10 langoederen :

- De Zeshonderd
- De Tip (de Cartier de Marchienne)
- De Lusthoven
- Het Ven
- Hoge Vijvers
- Domein Van Havre
- Boerenbond
- Domein Misonne
- Vogelsanck (de Villenfagne de Vogelsanck)
- Nieuwkerk (de Jamblinne de Meux)





PRODUCEREND



OPEN



GASTVRIJ



RECREATIEF



LANDGOED



PRODUCEREND LANDGOED



MOGELIJKHEDEN - IDEEËN

- Brandhout
- Wild
- Bospaddestoelen
- Moestuin / zelfoogst
- Honing
- Eigen landbouwproducten
- Verkooppunt lokale landbouwproducten
- Label voor lokale producten



Levende Landgoederen

CONCEPT & VISIE

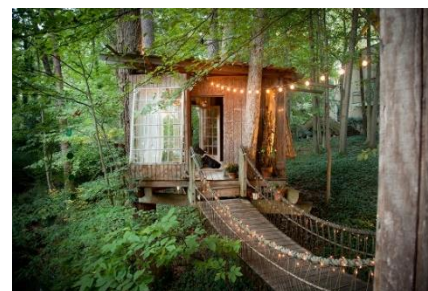
OPEN LANDGOED



MOGELIJKHEDEN - IDEEËN

- Herkenbare informatie / bebording aan de rand van landgoederen & langsheen openbare paden
- Open dagen (dag van het park, erfgoed, bos, landgoed, ...)
- Tijdelijke tentoonstellingen / kunst
- Locatie voor evenementen / spektakels
- Fiets- of wandelpad doorheen landgoed
- Geleide wandelingen ism organisaties cultuur, natuur, bos ...
- Betrekken lokale gemeenschap bij beheer





MOGELIJKHEDEN - IDEEËN

- Kwaliteitslogies : erfgoedlogies, kasteelverblijf, wellness ...
- Natuurlijk logies : ecocamping, boomhut, ...
- Natuur- en bosklassen, jeugdkamp, ...
- Organisatie landgoedtafel, BBQ, Picknick, ...





MOGELIJKHEDEN - IDEEËN

- Oriëntatiewandeling, Geocache
- Hoogteparcours
- Ruitersport, mennen, cross country, manègeactiviteiten
- MTB
- (Wild)safari
- Hondenjacht

1 | Inleiding

2 | Opzet

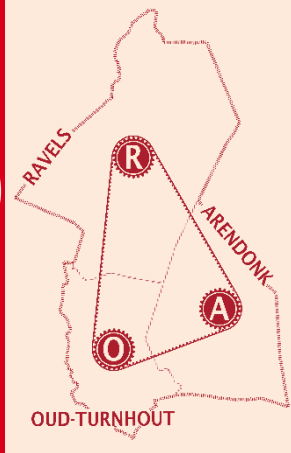
3 | Bestaande situatie

4 | Concept & visie werkspoor beleefbare landschappen

5 | Concept & visie werkspoor(Be)leefbare Landbouw

6 | Concept & visie werkspoor Levende Landgoederen

ARO



7 |

Samenwerkingsstructuur

PARTNERS
(niet limitatief)



KEMPEN



Vlaanderen
is landbouw & visserij




Provincie Antwerpen



Kempens Landschap



SAMENWERKING

 Structuren voorgesteld voor ARO

 Rol van deze structuren

- ⊕ Aansturen, beslissen en monitoren acties
- ⊕ Initiëren en opvolgen nieuwe ideeën
- ⊕ Aanspreekpunt

- ⊕ Vermarkten en informeren
- ⊕ Opvolgen en aansturen projecten
- ⊕ Betrokkenheid vergroten en werven
- ⊕ Expertkennis aanbieden aan ondernemers
- ⊕ Aantrekken middelen

SAMENWERKINGSVERBAND

- ⊕ gemeenten Arendonk, Ravels en Oud-Turnhout
- ⊕ provincie
- ⊕ ...

OVERLEG LANDGOEDEREN

- ⊕ Interface faciliteren t.o.v. landgoedeigenaars

KOPLOPERBEWEGING

- ⊕ Interface faciliteren t.o.v. 400 landbouwers
- ⊕ Voorbereiden en opvolgen verbredingsinitiatieven

INSCHAKELEN ORGANISATIES

- ⊕ Bvb DistriKempen
- ⊕ ...

INHUREN EXPERTEN

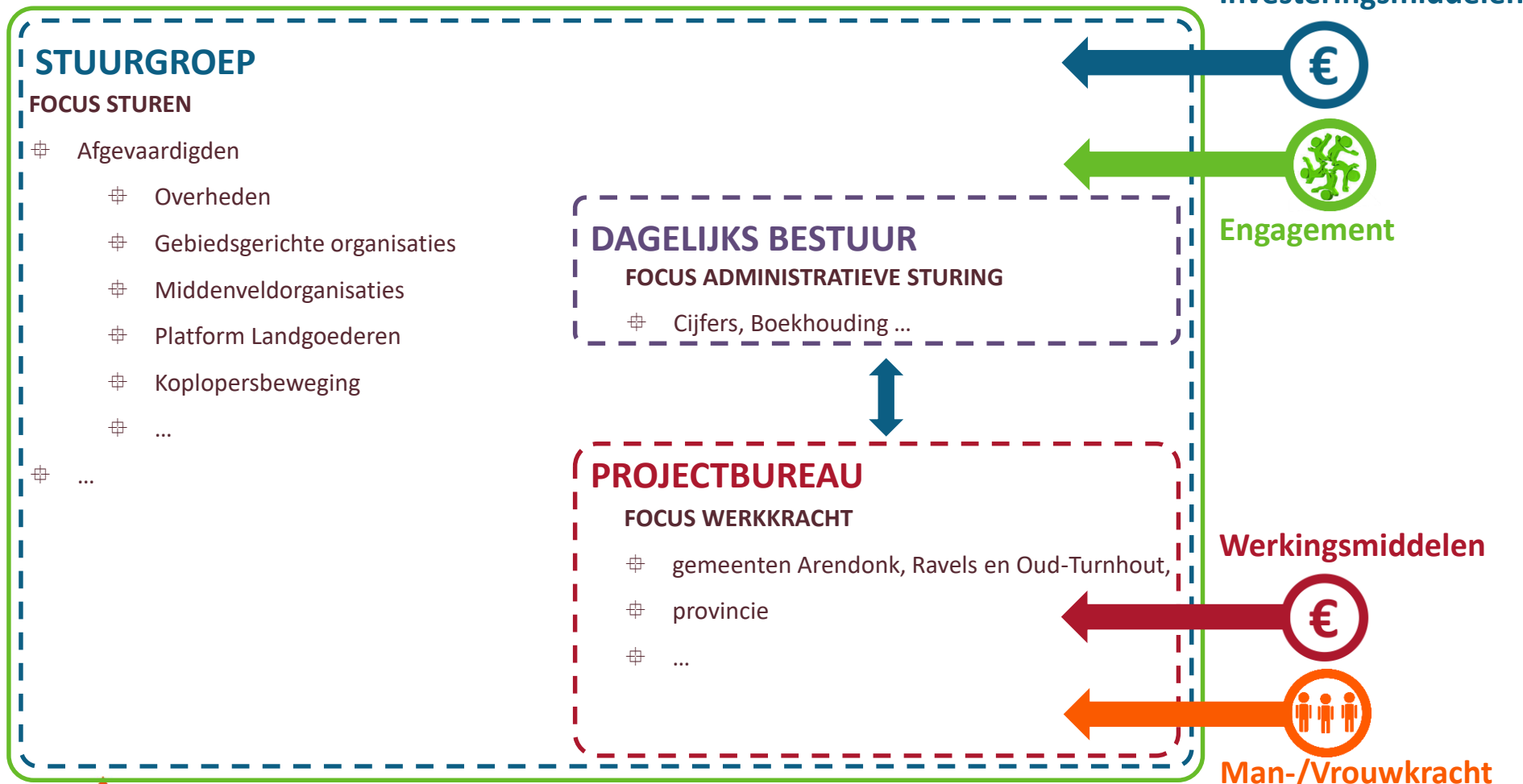
- ⊕ Ervenconsulent
- ⊕ Landbouweconoom
- ⊕ ...

UITVOEREN ACTIES

- ⊕ ...

SAMENWERKING

SAMENWERKINGSVERBAND

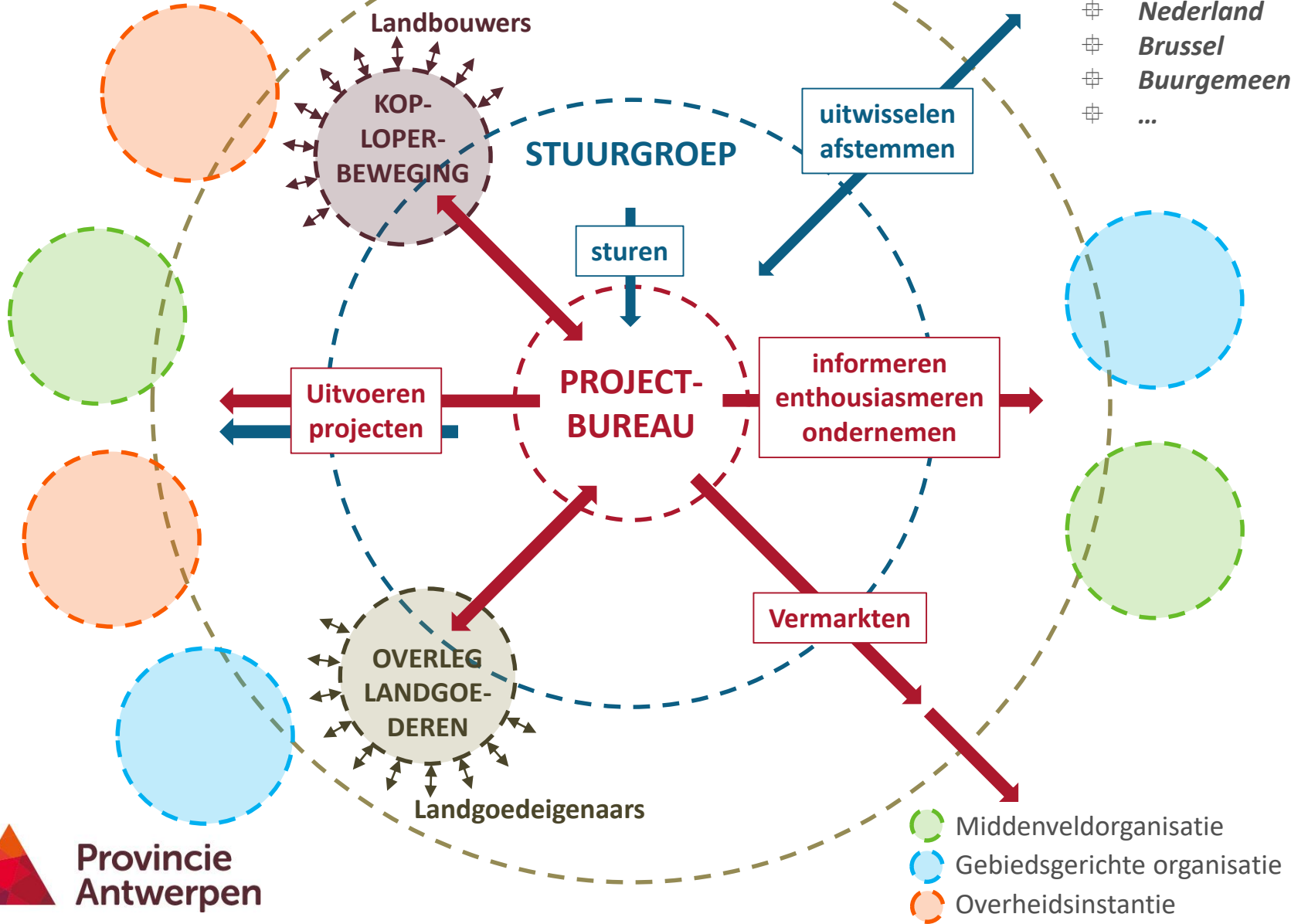


SAMENWERKING

ARO-Werkingsgebied

Extern

- ⊕ *Nederland*
- ⊕ *Brussel*
- ⊕ *Burgemeenten*
- ⊕ *...*





Uw reacties zijn steeds welkom

Wij luisteren graag naar uw ideeën, reacties, vragen en kritieken :

- Marc Vanhee, projectleider
- Opdrachthouders INTOE :
 - Kris De Coster
 - Peter Peeters
 - Gert Van de Genachte

Wij zijn bereikbaar :

- Marc Vanhee
DIENST GEBIEDSGERICHT BELEID
PROJECTLEIDER ARO
PaS - Provinciehuis aan de Singel
Desguinlei 100, 2018 Antwerpen
T +32 3 240 66 08
GSM 0478 48 44 29



Marc.VANHEE@provincieantwerpen.be

Voor meer informatie:

www.provincieantwerpen.be > ARO

Bedankt

ARO



DIENST GEBIEDSGERICHT BELEID
Departement Ruimte, Erfgoed en Mobiliteit
PaS - Provinciehuis aan de Singel,
Desguinlei 100, 2018 Antwerpen
T 03 240 66 08
www.provincieantwerpen.be
Marc.VANHEE@provincieantwerpen.be