

**VRAAG**

Wat heb jij nodig (informatie, hulp van anderen, ...) vanuit jouw discipline bij het opmaken van het zorgplan?

**VRAAG**

Wat onderscheidt jouw discipline van andere disciplines?

**VRAAG**

Wat doe jij wanneer een collega geen rekening houdt met de (levens)doelen van de zorgontvanger?

**VRAAG**

Een collega valt plots uit, hoe pak je het aan om de taken (her)verdeeld te krijgen?

**VRAAG**

Werkt jouw team interprofessioneel of multidisciplinair samen?

**CASUSVRAAG**

Welke rol kan jij opnemen binnen deze casus?

**CASUSVRAAG**

Welke disciplines/personen zijn er nodig binnen het interprofessionele team bij deze casus?

**CASUSVRAAG**

Hoe kan interprofessioneel overleg in deze casus efficiënt verlopen?

**CASUSVRAAG**

Waarom is het belangrijk om in deze casus interprofessioneel samen te werken?

**CASUSVRAAG**

Hoe kan in deze casus de betrokkenheid van de zorgontvanger verhoogd worden?



**INTERPROFESSIEEEL  
SAMENWERKEN**



**INTERPROFESSIEEEL  
SAMENWERKEN**



**INTERPROFESSIEEEL  
SAMENWERKEN**



**INTERPROFESSIEEEL  
SAMENWERKEN**



**INTERPROFESSIEEEL  
SAMENWERKEN**



**INTERPROFESSIEEEL  
SAMENWERKEN**



**INTERPROFESSIEEEL  
SAMENWERKEN**



**INTERPROFESSIEEEL  
SAMENWERKEN**



**INTERPROFESSIEEEL  
SAMENWERKEN**



**INTERPROFESSIEEEL  
SAMENWERKEN**

**STELLING**

Een team heeft een teamleider nodig.

**STELLING**

Een team moet altijd rekening houden met de persoonlijkheden van de teamleden.

**STELLING**

Een interprofessioneel overleg is alleen geslaagd indien er consensus bereikt werd.

**STELLING**

Een interprofessioneel overleg heeft als hoofddoel de samenwerking te organiseren.

**STELLING**

Een interprofessioneel overleg neemt te veel kostbare tijd in beslag.

**STELLING**

Elke zorgontvanger moet besproken worden tijdens een interprofessioneel overleg.

**STELLING**

Patiënt/cliënt centraal betekent dat de zorgontvanger en zijn familie altijd aanwezig zijn tijdens een interprofessioneel overleg.

**STELLING**

Patiënt/cliënt centraal betekent dat er soms beslissingen worden genomen die tegen de waarden en normen van de zorgverlener zijn.

**STELLING**

Om een interprofessioneel overleg te organiseren moet je grondige kennis hebben van de andere disciplines.

**STELLING**

Een interprofessioneel overleg zou wekelijks moeten plaatsvinden.



**INTERPROFESSIEEEL  
SAMENWERKEN**



**INTERPROFESSIEEEL  
SAMENWERKEN**



**INTERPROFESSIEEEL  
SAMENWERKEN**



**INTERPROFESSIEEEL  
SAMENWERKEN**



**INTERPROFESSIEEEL  
SAMENWERKEN**



**INTERPROFESSIEEEL  
SAMENWERKEN**



**INTERPROFESSIEEEL  
SAMENWERKEN**



**INTERPROFESSIEEEL  
SAMENWERKEN**



**INTERPROFESSIEEEL  
SAMENWERKEN**



**INTERPROFESSIEEEL  
SAMENWERKEN**

**VRAAG**

Ben jij goed in het werken met de (beschikbare) zorgtechnologie?

**VRAAG**

In hoeverre vind je dat robots menselijke handelingen in de zorg mogen overnemen?

**VRAAG**

Je denkt dat een zorgtechnologisch hulpmiddel een zorgontvanger kan ondersteunen. Hoe informeer je de zorgontvanger hierover?

**VRAAG**

Je wil een zorgtechnologisch hulpmiddel aankopen voor een zorgontvanger. Bij wie vraag je dit na in jouw organisatie?

**VRAAG**

Ben jij technologisch wendbaar?

**CASUSVRAAG**

Aan welk technologisch hulpmiddel denk je in deze casus?

**CASUSVRAAG**

Waar let je op bij de aankoop van zorgtechnologie bij deze casus?

**CASUSVRAAG**

Wie is in deze casus het best geplaatst om te communiceren over zorgtechnologie?

**CASUSVRAAG**

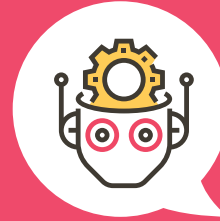
Komen er in deze casus waarden en normen in gedrang bij het inzetten van zorgtechnologie?

**CASUSVRAAG**

Hoe communiceer je met je team over de impact van zorgtechnologie op deze zorgontvanger?



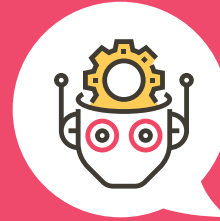
**TECHNOLOGISCHE  
WENDBARHEID**



**TECHNOLOGISCHE  
WENDBARHEID**



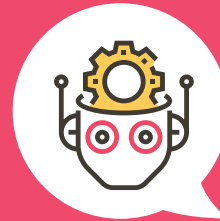
**TECHNOLOGISCHE  
WENDBARHEID**



**TECHNOLOGISCHE  
WENDBARHEID**



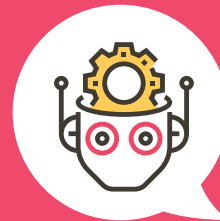
**TECHNOLOGISCHE  
WENDBARHEID**



**TECHNOLOGISCHE  
WENDBARHEID**



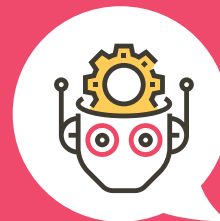
**TECHNOLOGISCHE  
WENDBARHEID**



**TECHNOLOGISCHE  
WENDBARHEID**



**TECHNOLOGISCHE  
WENDBARHEID**



**TECHNOLOGISCHE  
WENDBARHEID**

**STELLING**

Technologische wenbaarheid is aan iedereen aan te leren.

**STELLING**

Technologische wenbaarheid is alleen mogelijk als er toegang is tot een wifi-netwerk.

**STELLING**

Elke werkgever zou tijd moeten geven voor bijscholing op vlak van technologische wendbaarheid.

**STELLING**

Zorgtechnologie is te duur.

**STELLING**

Zorgtechnologie toepassen werkt werkdrukverlagend.

**STELLING**

Zorgtechnologie is een vorm van vrijheidsbeperking.

**STELLING**

Zorgtechnologie levert data op. Iedereen moet toegang hebben tot deze data.

**STELLING**

De organisatie waar ik in werk is innoverend op vlak van zorgtechnologie.

**STELLING**

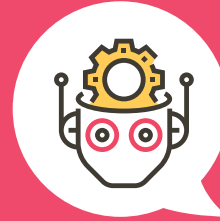
Ik ben mee met de laatste trends in zorgtechnologie.

**STELLING**

Ik gebruik weinig tot geen zorgtechnologie.



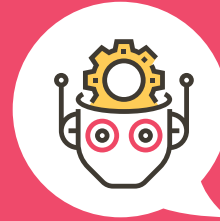
**TECHNOLOGISCHE  
WENDBARHEID**



**TECHNOLOGISCHE  
WENDBARHEID**



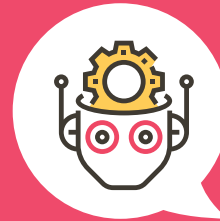
**TECHNOLOGISCHE  
WENDBARHEID**



**TECHNOLOGISCHE  
WENDBARHEID**



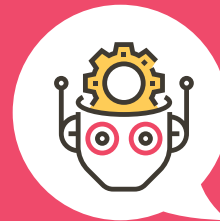
**TECHNOLOGISCHE  
WENDBARHEID**



**TECHNOLOGISCHE  
WENDBARHEID**



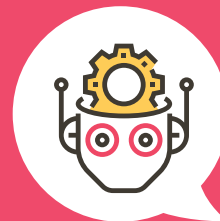
**TECHNOLOGISCHE  
WENDBARHEID**



**TECHNOLOGISCHE  
WENDBARHEID**



**TECHNOLOGISCHE  
WENDBARHEID**



**TECHNOLOGISCHE  
WENDBARHEID**



**VRAAG**

Hoe ga je om met weerstand vanuit het team bij nieuwe ideeën?

**VRAAG**

Ervaar je zelf weerstand bij verandering?

**VRAAG**

Durf je risico's te nemen tijdens jouw werk?

**VRAAG**

Waar ben je goed in op het gebied van intrapreneurship?

**VRAAG**

Waarin ben je minder goed en zou je willen verbeteren op het gebied van intrapreneurship?

**CASUSVRAAG**

Wat is jouw creatief idee bij deze casus?

**CASUSVRAAG**

Hoe zou je proactief werken in deze casus?

**CASUSVRAAG**

Bij wie zoek je ondersteuning bij een nieuw idee in deze casus?

**CASUSVRAAG**

Welke stappen onderneem je in deze casus om een nieuw idee uit te voeren?

**CASUSVRAAG**

Wanneer is jouw verbetervoorstel geslaagd in deze casus?



**INTRAPRENEURSHIP**



**INTRAPRENEURSHIP**



**INTRAPRENEURSHIP**



**INTRAPRENEURSHIP**



**INTRAPRENEURSHIP**



**INTRAPRENEURSHIP**



**INTRAPRENEURSHIP**



**INTRAPRENEURSHIP**



**INTRAPRENEURSHIP**



**INTRAPRENEURSHIP**

**STELLING**

Iedereen kan out-of-the-box denken.

**STELLING**

Innovatie kost veel geld.

**STELLING**

Bij innovatie zijn er altijd nadelen voor iemand.

**STELLING**

Ik pas mij gemakkelijk aan een situatie aan.

**STELLING**

Ik zie veranderingen als een kans.

**STELLING**

Ik durf af te wijken van de normale gang van zaken.

**STELLING**

Ik sta open voor feedback.

**STELLING**

Een innovatief idee voer je doordacht uit.

**STELLING**

Iedereen moet een intrapreneur zijn.

**STELLING**

Ik weet hoe ik feedback moet geven.



**INTRAPRENEURSHIP**



**INTRAPRENEURSHIP**



**INTRAPRENEURSHIP**



**INTRAPRENEURSHIP**



**INTRAPRENEURSHIP**



**INTRAPRENEURSHIP**



**INTRAPRENEURSHIP**



**INTRAPRENEURSHIP**



**INTRAPRENEURSHIP**



**INTRAPRENEURSHIP**

**VRAAG**

Hoe weet je dat jouw zorg bijdraagt tot de levenskwaliteit van de zorgontvanger?

**VRAAG**

Hoe kan je aan goede zelfzorg doen?

**VRAAG**

Lukt het jou om tijd te maken om een luisterend oor te bieden aan een zorgontvanger terwijl er nog andere taken wachten?

**VRAAG**

Hoe ga je om met frustratie bij een zorgsituatie?

**VRAAG**

Waar ligt voor jou de grens van deugddoende humor?

**CASUSVRAAG**

Zie je ethische dilemma's in deze casus?

**CASUSVRAAG**

Ervaar je zelf een waardenconflict bij deze casus?

**CASUSVRAAG**

Wat raakt jou bij deze casus?

**CASUSVRAAG**

Wat is goede zorg voor de zorgontvanger in deze casus?

**CASUSVRAAG**

Zou je in deze casus afwijken van het protocol of de procedure om aan de wens van de zorgontvanger te voldoen?



**ETHISCH  
HANDELEN**



**ETHISCH  
HANDELEN**



**ETHISCH  
HANDELEN**



**ETHISCH  
HANDELEN**



**ETHISCH  
HANDELEN**



**ETHISCH  
HANDELEN**



**ETHISCH  
HANDELEN**



**ETHISCH  
HANDELEN**



**ETHISCH  
HANDELEN**



**ETHISCH  
HANDELEN**

**STELLING**

Ethiek in de zorg is nuttig.

**STELLING**

Als de zorgontvanger niet in de mogelijkheid is om een beslissing te nemen, is het interprofessioneel team verantwoordelijk om dit te doen.

**STELLING**

Als team staan we te weinig stil om over ethische dilemma's te reflecteren.

**STELLING**

Om ethisch te handelen moet je als zorgverlener doelstellingen bepalen voor de zorgontvanger.

**STELLING**

Om ethisch te handelen moet je de zorgmogelijkheden boven de wensen van de zorgontvanger plaatsen.

**STELLING**

Goede zorg is zorg verlenen zoals ik die zelf zou willen ontvangen.

**STELLING**

Ik aanvaard een geschenk van een zorgontvanger.

**STELLING**

Gevoelens van antipathie ten opzichte van een zorgontvanger mogen er zijn.

**STELLING**

Goede zorg betekent: tot het uiterste gaan voor je zorgontvanger.

**STELLING**

Af en toe persoonlijke dingen over jezelf vertellen, helpt om een betere band te krijgen met je zorgontvanger.



**ETHISCH  
HANDELEN**



**ETHISCH  
HANDELEN**



**ETHISCH  
HANDELEN**



**ETHISCH  
HANDELEN**



**ETHISCH  
HANDELEN**



**ETHISCH  
HANDELEN**



**ETHISCH  
HANDELEN**



**ETHISCH  
HANDELEN**



**ETHISCH  
HANDELEN**



**ETHISCH  
HANDELEN**



70  
RO

## TWISTKAART

RO  
70

Kies de gewonnen competentiekaart van een andere speler en overtuig de overige spelers van jouw mening. Lukt dit, dan mag je de competentiekaart toevoegen aan je score.

RO  
70

*Speel deze twistkaart meteen en verwijder deze daarna uit het spel.*

RO  
7070  
RO

## TWISTKAART

RO  
70

Kies de gewonnen competentiekaart van een andere speler en overtuig de overige spelers van jouw mening. Lukt dit, dan mag je de competentiekaart toevoegen aan je score.

RO  
70

*Speel deze twistkaart meteen en verwijder deze daarna uit het spel.*

RO  
7070  
RO

## TWISTKAART

RO  
70

Ruil 1 van jouw gewonnen competentiekaarten met de competentiekaart van een andere speler. Geef een antwoord op de stelling/vraag en voeg de competentieskaart toe aan je score.

RO  
70

*Speel deze twistkaart meteen en verwijder deze daarna uit het spel.*

RO  
7070  
RO

## TWISTKAART

RO  
70

Ruil 1 van jouw gewonnen competentiekaarten met de competentiekaart van een andere speler. Geef een antwoord op de stelling/vraag en voeg de competentieskaart toe aan je score.

RO  
70

*Speel deze twistkaart meteen en verwijder deze daarna uit het spel.*

RO  
7070  
RO

## TWISTKAART

RO  
70

Kies een willekeurige competentiekaart van een competentie naar keuze uit de trekstapel zonder de stelling/vraag te bekijken. Geef een antwoord op de stelling/vraag en voeg de competentiekaart toe aan je score.

RO  
70

*Speel deze twistkaart meteen en verwijder deze daarna uit het spel.*

RO  
7070  
RO

## TWISTKAART

RO  
70

Kies een willekeurige competentiekaart van een competentie naar keuze uit de trekstapel zonder de stelling/vraag te bekijken. Geef een antwoord op de stelling/vraag en voeg de competentiekaart toe aan je score.

RO  
70

*Speel deze twistkaart meteen en verwijder deze daarna uit het spel.*

RO  
7070  
RO

## TWISTKAART

RO  
70

Neem een competentiekaart van de trekstapel en kies een andere speler om de stelling/vraag te beantwoorden. Deze speler mag de competentiekaart toevoegen aan hun score. Deze twistkaart mag je houden als joker voor een competentie naar keuze.

RO  
70

*Speel deze twistkaart meteen.*

RO  
7070  
RO

## TWISTKAART

RO  
70

Neem een competentiekaart van de trekstapel en kies een andere speler om de stelling/vraag te beantwoorden. Deze speler mag de competentiekaart toevoegen aan hun score. Deze twistkaart mag je houden als joker voor een competentie naar keuze.

RO  
70

*Speel deze twistkaart meteen.*

RO  
7070  
RO

## TWISTKAART

RO  
70

Gebruik deze twistkaart wanneer een andere deelnemer een stelling/vraag heeft voorgelezen. Nu mag jij antwoorden in hun plaats. Doe je dat goed, dan mag jij de competentiekaart toevoegen aan je score.

RO  
70

*Speel deze twistkaart wanneer je wil.*

RO  
7070  
RO

## TWISTKAART

RO  
70

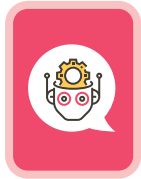
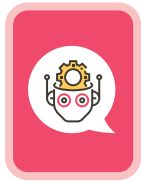
Gebruik deze twistkaart wanneer een andere deelnemer een stelling/vraag heeft voorgelezen. Nu mag jij antwoorden in hun plaats. Doe je dat goed, dan mag jij de competentiekaart toevoegen aan je score.

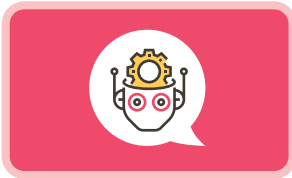
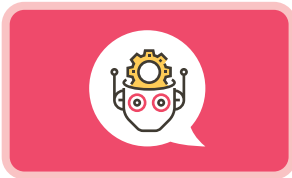
RO  
70

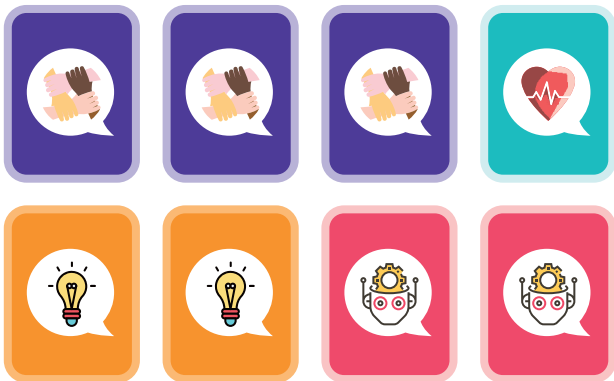
*Speel deze twistkaart wanneer je wil.*

RO  
70









### Belangrijk in het leven van Stien:



Tuinieren/  
buiten zijn



Zelfstandig zijn



Familie

*"Ik wil dat mijn partner en kinderen zich geen zorgen hoeven te maken als ik alleen thuis ben. Op deze manier behoud ik mijn zelfstandigheid."*

### Belangrijk in het leven van Lukas:



Vrienden/  
Familie



Voetbal



Leren omgaan met  
gezondheidsrisico's

*"Ik wil hulp om mijn behandelplan op te volgen zodat ikzelf de verantwoordelijkheid kan dragen over mijn gezondheid."*

### Belangrijk in het leven van Carlos:



Herinnering  
tastbaar houden



Positieve  
levenshouding



Vertrouwen in de  
mensen rond hem

*"Ik wil dat de levenskwaliteit van mijn grootvader verhoogt door de onrust die hij ervaart te verminderen."*

### Belangrijk in het leven van de zorgontvanger:

Welke zaken zijn voor de zorgontvanger belangrijk? Wie kan je hier meer over vertellen?

#### Zorgvraag:

Wat is de zorgvraag precies? Of hoe zou je deze kunnen achterhalen.



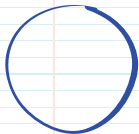
### Casus Lukas

Mijn naam is Lukas, 19 jaar. Ik ben opgenomen in het ziekenhuis met een hypo. 6 maanden geleden werd diabetes type 1 vastgesteld. Ik heb het moeilijk met het opvolgen/toepassen van mijn behandelplan.



### Casus Stien

Mijn naam is Stien, 58 jaar. Ik heb een hersenbloeding gehad. Hierdoor ben ik gedeeltelijk verlamd aan mijn linkerzijde. Daardoor ben ik minder mobiel en heb ik last van evenwichtsstoornissen. Ik woon thuis, samen met mijn partner Jan.



### Casus

Waar speelt de casus zich af? Wie zijn de betrokkenen? Beschrijf naam, leeftijd, geslacht en achtergrond.



### Casus Carlos en Andreas

Dit is Carlos, 86 jaar, mijn grootvader. Hij woont in een woonzorgcentrum. De zorgverleners zeggen dat hij zich in de fase van matige dementie bevindt. Hij is vaak onrustig, en kan niet zo goed meer volgen. Soms praat hij terug Spaans, zijn moedertaal.



## INTERPROFESSIEEL SAMENWERKEN

Interprofessioneel samenwerken ontstaat wanneer verschillende zorgverleners in overleg gaan met elkaar én de zorgontvanger met zijn of haar familie. Dit om met de neuzen in dezelfde richting gemeenschappelijke doelstelling(en) te bepalen en haalbare zorg op maat te kunnen leveren.



## INTRAPRENEURSHIP

Intrapreneurship is ondernemen om tot betere zorg te komen. Het vraagt proactief en innovatief handelen én de moed om de nodige risico's te durven nemen. Je durft out of the box te denken en kijkt kritisch/creatief naar processen die al jaren lopen.



SCAN DE QR CODE  
VOOR DE SPELCONCEPTEN

### ZO RO KAARTSPEL

Door middel van casussen, vragen en stellingen ga je als speler aan de slag rond 4 competenties:

- Interprofessioneel samenwerken
- Technologische wendbaarheid
- Intrapreneurship
- Ethisch handelen

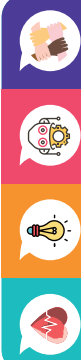
Je gaat de dialoog aan met je collega's/(mede-)studenten en bekijkt de (eigen) casussen vanuit een andere blik.

### ZO RO PROJECT ZORO- ZORGRROUTE ARBEIDSMARKT

Vanuit de nood om (toekomstige) zorgverleners voor te bereiden op de uitdagingen van de toekomst werd in 2019 het Interreg Project ZORO – Zorgroute Arbeidsmarkt ontwikkeld.

In co-creatie (4 Vlaamse en 1 Nederlandse partner) werd er gewerkt rond vier competenties:

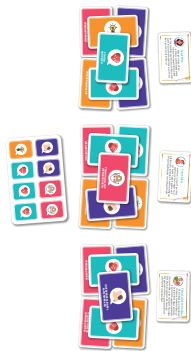
- Interprofessioneel samenwerken
- Technologische wendbaarheid
- Intrapreneurship
- Ethisch handelen



### OVERIGE SPELCONCEPTEN

#### COMPETENTIEPUZZEL

voor 1 speler



#### STELLINGSDUEL

voor 3 tot 6 spelers



### COMPETENTIE WERPING

SPELCONCEPT 1  
voor 2 tot 6 spelers

Schud de competentiekaarten samen met de twiskkaarten en verdeel ze over 2 trekstapels<sup>(8)</sup>. Elke speler krijgt een optiekkaart<sup>(9)</sup> en een scorekaart<sup>(8)</sup> (8 iconen voor een normaal spel, 4 iconen voor een kort spel). Kies een willekeurige casuskaart<sup>(6)</sup> en leg deze boven de trekstapels. Duid een speler aan die mag beginnen. Kies een kaart van 1 van de 2 trekstapels.



## OVERIGE SPELCONCEPTEN

### COMPETENTIEPEILING

voor 2 tot 6 spelers



### SPELREGELS

De spelregels voor de verschillende spelconcepten kan je raadplegen door deze QR-code te scannen. Je kan uiteraard ook zelf nieuwe spelconcepten bedenken met deze kaarten. Veel speel en leerplezier.



SCAN DE QR CODE  
VOOR DE SPELCONCEPTEN

De producten die tijdens dit project ontwikkeld werden (trainingmodules, computergame, kaartspel) zijn volledig gratis beschikbaar voor gebruik.



**curio**

Surf naar  
[www.zoro-competentiesinzorg.com](http://www.zoro-competentiesinzorg.com)  
voor meer info en de materialenbank.



## ETHISCH HANDELEN

Zorgethiek is meer dan grote ethische dilemma's. Het gaat om de zorg van het alledaagse waarbij de relatie centraal staat. Het is oprechte belangstelling tonen voor het lot van de zorgontvanger en samen met hem/haar op zoek gaan naar wat nodig en helpend is.



## TECHNOLOGISCHE WENDBAARHEID

Technologische wendbaarheid omvat algemene ICT-vaardigheden, maar ook het omgaan met zorg technologische hulpmiddelen en de gegevens die hieruit voortkomen. Bij het kiezen en gebruiken van zorgtechnologie dient ook rekening gehouden te worden met ethische aspecten.



20 vraagkaarten  
5 per competentie



3 casuskaarten  
+ 1 blanco



6 scorekaarten



6 infokaarten



40 stellingkaarten  
10 per competentie



20 casusvraagkaarten  
5 per competentie



10 twistkaarten



6 opiniekaarten

- **Stelling:** De stelling wordt voorgelezen. Iedereen gebruikt hun opiniekaart om hun mening te bepalen. De spelers leggen hun keuze afgedekt in de richting van de medespelers. Kies één andere speler en probeer zijn/haar antwoord te raden. Juist geraden? Dan hou je de competentiekaart. Fout gegokt? Geef de competentiekaart aan de andere speler. Draai vervolgens alle opiniekaarten om en bespreek de verschillende meningen.
- **Vraag of Casusvraag:** Beargumenteer je antwoord in groep. Hierna ontvang je de competentiekaart.
- **Twist:** Sommige twistkaarten moeten meteen uitgevoerd worden, anderen mag je spelen wanneer je wilt.

### Doel van het spel:

De speler die als eerste het aantal competenties op hun scorekaart kan verzamelen wint het spel.